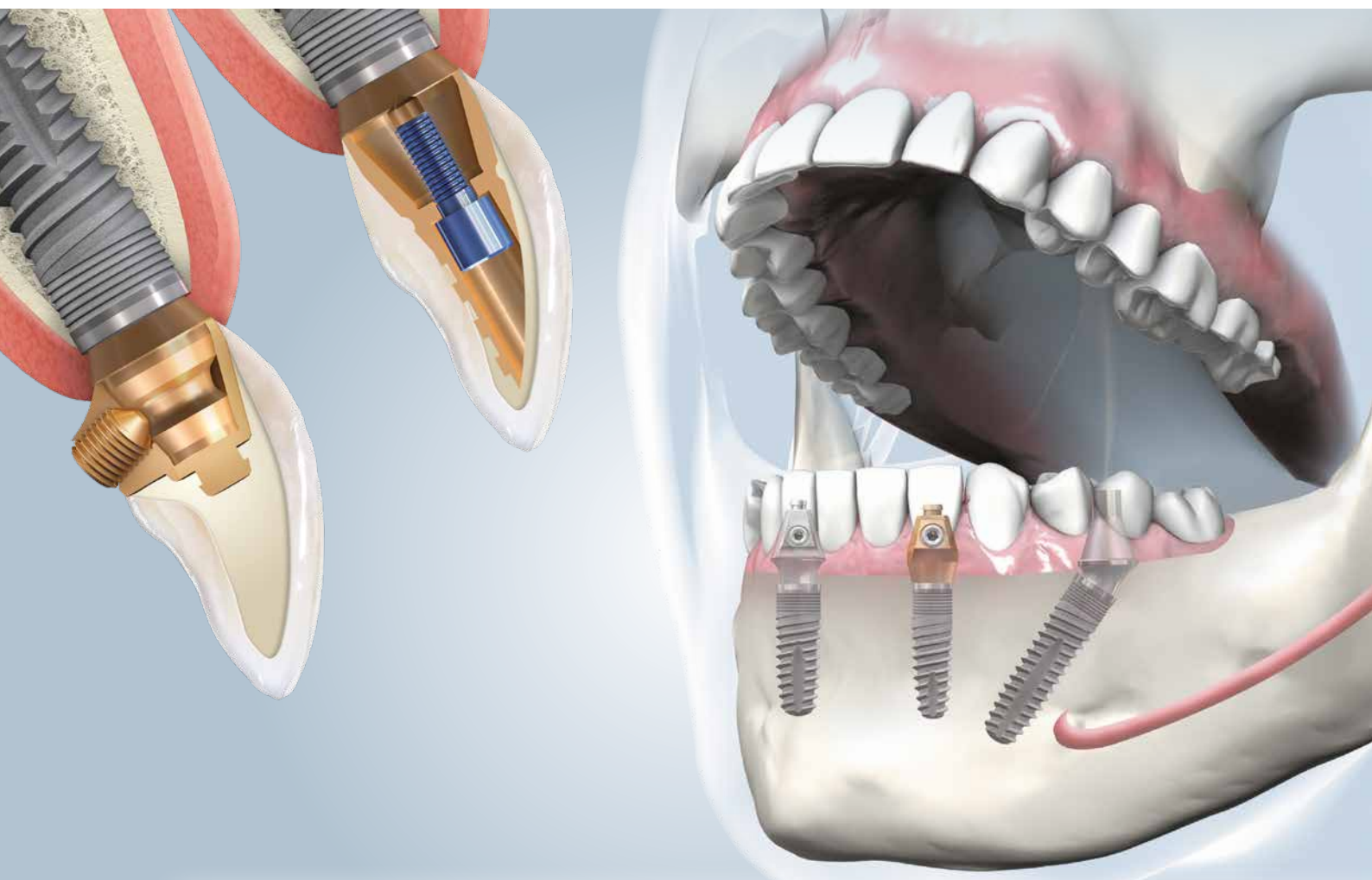


# SKY fast & fixed Manual

Restauration immédiate – Bridges à vissage occlusal et transversal



Protocole chirurgical et prothétique

6ème édition

# Trusted Quality Mark = Marque de qualité et de confiance

Notre implant blueSKY – l'élément central de notre système thérapeutique SKY fast & fixed a obtenu la « Trusted Quality Mark » en Septembre 2018 de la Clean Implant Foundation.

Ce certificat atteste la plus haute propreté à notre implant après le processus de fabrication et la mise sous emballage stérile.

Pour les analyses d'implants on a procédé à une sélection au hasard de cinq spécimens – provenant de cabinets dentaires et du fabricant - pour les examiner au microscope électronique à balayage selon les critères de contrôle rigoureux DIN ISO/EN IEC 17025. Le résultat a été vérifié selon la procédure « Peer-review » par le Scientific Advisory Board et correspond aux prescriptions du catalogue de critères CleanImplant publié en 2017 pour les implants exempts de résidus. Vous trouverez davantage d'informations sur : [www.cleanimplant.com](http://www.cleanimplant.com).

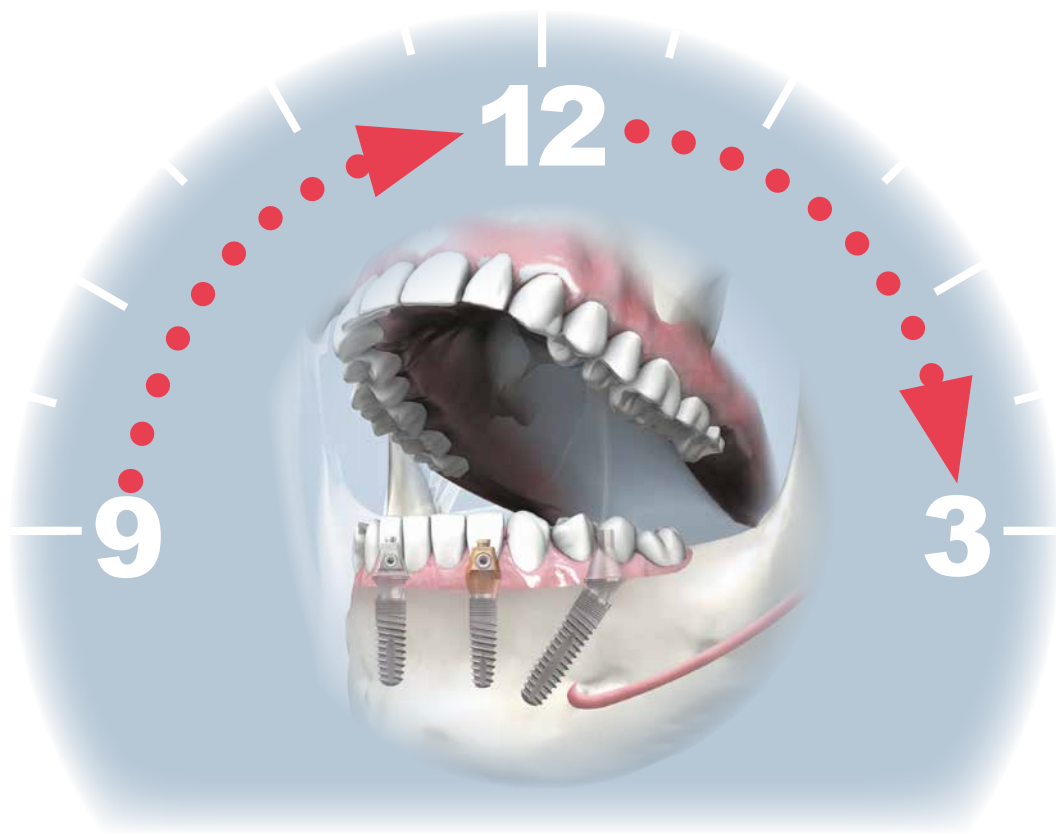


Le bredent group remercie les implantologues et les prothésistes pour les illustrations qui ont servi à la réalisation de cette brochure et de leur soutien sans lequel un manuel aussi détaillé et proche de la pratique n'aurait pas pu être réalisé.

Cabinet d'odontologie Dr. Georg Bayer, Frank et Steffen Kistler, Alexandra Elbertzhagen, Priv.-Doz. Dr. Jörg Neugebauer et ZT Stephan Adler Landsberg am Lech, D / Dr. Tilo Bartels, ZTM Claus Küchler Munich, D / Dr. Burzin Khan, ZT Danesh Vazifdar, Mumbai IN/ Dr. Praful Bali, Dheli, IN/ Dr. Nigam Buch, Rajkot, IN / EO Dent, Dr. Valentin Pavlov, Sofia, BG/ Dental Design Erlangen, ZTM Philipp von der Osten et edel&weiss ZTM Daniel Kirndörfer, D / Dentamedic, Dr. Harald Streit, David Streit, Bad Neustadt, D/ Dentalklinik Dr. Ryssel und Partner, Crailsheim, D/ Dentaprime Klinik Dr. Ivan Peev, Varna, BG / Dr. Dilip Deshpande, Mumbai, IN / Dr. Michail Drobiazgo, Simferopol, Krim/ Dr. Giovanni Ghirlanda, Rome, IT / Dr. Ionut Leahu, Bucarest, RO/ Dr. Eugenia Michailidou DDS,MS, Athènes, GR / Praxis am Moritzplatz Dr. Lara Müller; Labor Miller & Schmuck, ZTM Miller, Augsburg, D / Implant Consult, Dr. Florian Obadan, Alexandria, RO / Prof. Hakan Özyuvaci, Istanbul, TR/ OpusDC Dental Clinic, Dres. Margit et Michael Weiss, Axel Schröder Ulm, D/ ZTM Mario Parra, Alicante, SP/ Dr. Guillaume Reys, Sélestat, FR / ZT Pascal Flajolet, Molsheim, FR / Dr. Robert Schneider, Neula, D / Dr. Wilhelm Spurzem, Bensheim; ZTM Oliver Heinzmann Heppenheim, D / Dr. Zafer Kazak, Istanbul, TR

## Remarques :

Cette désignation doit uniquement être utilisée par des chirurgiens-dentistes et prothésistes et du personnel formé dans ce domaine. Pour la mise en œuvre utiliser uniquement des instruments et pièces originales.

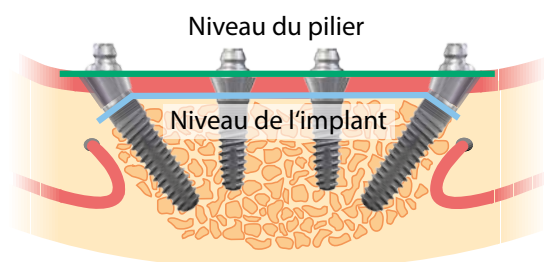


Les débuts du grand succès du système implantaire SKY remontent au début des années 2000. En l'espace de 15 ans nous sommes devenus le leader mondial avec plus de 1 million d'implants vendus dans le domaine de la restauration immédiate et nous indiquons la voie à suivre tout aussi bien dans la restauration prothétique avec des matériaux physiologiques comme BioHPP que dans le secteur de la régénération avec la thérapie photodynamique antibactérienne du type HELBO.

Avec notre concept de restauration exigeant pour maxillaires édentés ou en voie d'édentation nommé SKY fast & fixed, nous avons franchi une étape importante en 2007 dans le cadre de restaurations efficaces chez les patients de la Génération 50plus. Ce groupe de patients qui se trouve peu avant l'édentation, toutefois encore trop jeune pour des restaurations amovibles, est en croissance constante. Pour nous, le succès de ce procédé n'a pas été inattendu, vu que ce concept regroupe nos compétences clés – implantologie en relation avec un management efficace de la régénération des tissus durs et mous et presque 45 ans d'expérience en prothèse dentaire, la spécialité à la base de l'essor de notre PME familiale en pleine réussite.

Aujourd'hui les implantologues et prothésistes font confiance à un système bien harmonisé qui a prouvé son efficacité et qui dès le départ a connu une intégration réussie dans les cabinets dentaires. Plus de 50.000 patients satisfaits de leurs restaurations dentaires durant ces 12 dernières années confirment la réussite et la sécurité de ce procédé. Nous proposons aux implantologues intéressés, en plus d'une formation continue pour toute l'équipe, notre consulting et soutien pour le marketing à partir du cabinet pour assurer sa réussite économique durable tout en augmentant la satisfaction du patient.

Depuis le développement du système implantaire SKY en 2002 par le Star Group International fondé par Dr. Manfred Lang et notre coopération deux ans plus tard, nous avons continué sans relâche à développer le système implantaire SKY tout particulièrement dans le domaine de la prothèse implanto-portée. C'est ainsi que nos ingénieurs ont redéfini par ex. avec la thérapie dite « One-Time » le déroulement des étapes de la restauration prothétique avec le pilier SKY elegance, un composant hybride que l'on ne remplace plus entre la phase chirurgicale et la phase prothétique en permettant ainsi des soins inégalés de la gencive. Et c'est ainsi qu'après une quinzaine d'années le système implantaire SKY est toujours encore synonyme de simplicité, bonne vue d'ensemble et d'efficacité – ceci augmente la sécurité des procédés dans la pratique tout comme votre réussite économique.



Traitement orienté vers le patient..... 6-8

Comment fonctionne SKY fast & fixed ..... 9-11

SKY fast & fixed et le système de piliers uni.cone ..... 12

Vissage transversal et occlusal..... 13

SKY fast & fixed et les composants uni.cone ..... 16

Données techniques

SKY fast & fixed et piliers et coiffes prothétiques uni.cone .. 17

La thérapie SKY fast & fixed ..... 20

Chirurgie assistée par gabarit ..... 22

## Protocole chirurgical

• Procédure chirurgicale (étape par étape) ..... 18

• Prise d'empreinte et prise d'occlusion..... 25



- Réalisation d'une nouvelle restauration provisoire visio.lign .....26
- Insertion au cabinet .....31
- Gabarit avec repères et bridge provisoire fraisé .....32

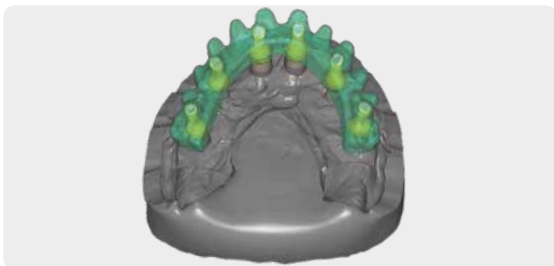
### Protocole pour la restauration définitive

- Prise d'empreinte finale avec bridge provisoire.....34
- Prise d'empreinte au niveau du pilier et de l'implant .....36
- Restauration amovo-inamovible  
Infrastructure de bridge en BioHPP de fabrication  
CFAO .....37
- Réalisation du modèle .....38



### Restaurations définitives

- Technique Deux-en-Un .....44
- Situation unilatérale avec selle en extension .....46
- Thérapie One-Time - exempte de ciment .....47
- Vissage transversal .....48



### Prothèses adjointes définitives

- Prothèses à barre avec SKY fast & fixed et  
piliers SKY uni.cone .....49



### Informations générales

- SKYonics .....50
- FAQ .....52
- Informations pour patients .....53
- Informations pour la réorientation de patients .....55





# Patients en voie d'édentation et patients édentés

6



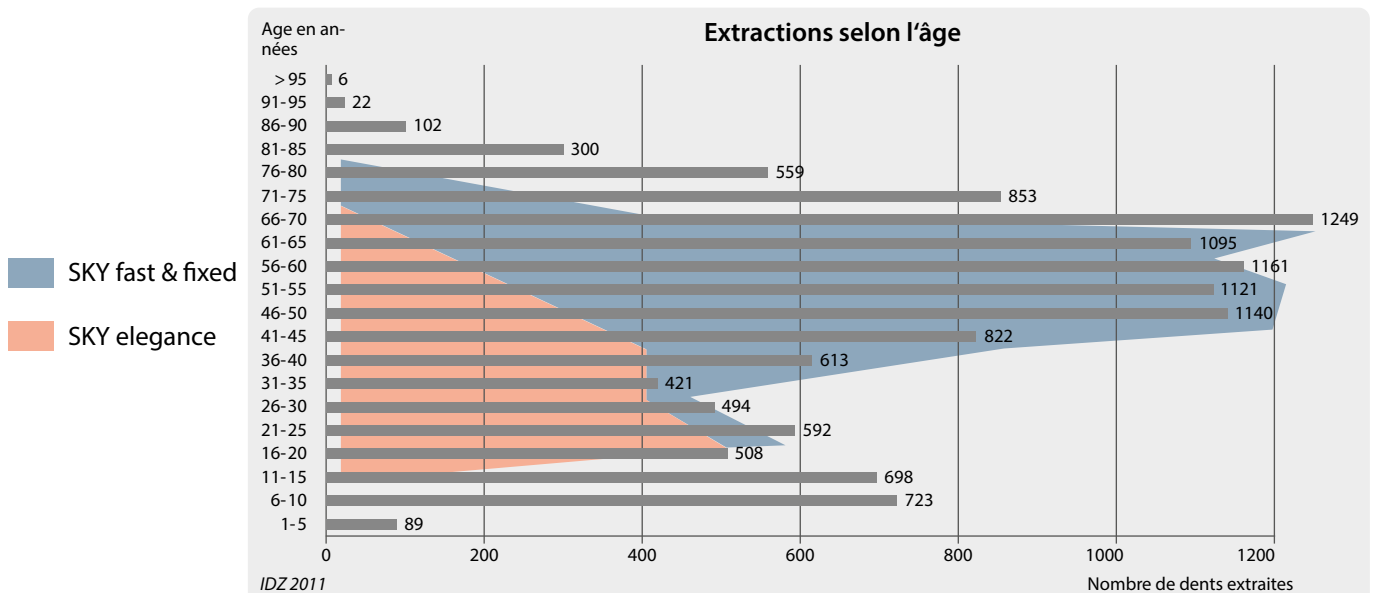
## Quelles sont les craintes et les attentes des patients ?

- Vous vous sentez encore jeune et en bonne santé
- Vous êtes à la fleur de l'âge et menez une vie active
- Vous attachez beaucoup d'importance à une apparence soignée et une nourriture saine
- Vous n'acceptez pas les prothèses adjointes (amovibles) même en tant que restauration temporaire
- Restauration non palatale
- Les soins chirurgicaux fastidieux sont souvent refusés en raison des frais élevés et du risque impliqué
- Crainte de complications et de longues périodes de cicatrisation

## Quelle est la situation des patients ?

Le groupe des patients dans la tranche d'âge de 40 à 60 ans et sà la fleur de l'âge est souvent confronté à la situation suivante :

- pathologies parodontales d'intensité moyenne à sévère
- dentition restante fortement réduite
- la génération des « 50 plus » n'a en moyenne plus que 4 à 5 dents par maxillaire en Allemagne
- à 64 ans elle est édentée



Pour le groupe des patients de 20 à 60 ans (orange) il est recommandable d'opter – avec importance décroissante à partir de 50 ans – pour la restauration à l'aide d'un pilier hybride SKY elegance.

Sans changement de pilier entre la restauration provisoire et définitive ; lors d'une restauration unitaire on ménage de façon optimale les tissus mous tout en obtenant les meilleurs résultats esthétiques.

La génération des 50+ – selon les statistiques – a déjà bien moins de dents restantes et souffre d'affections parodontales. Ici SKY fast & fixed représente la restauration optimale pour rétablir les fonctions et l'esthétique.

### Pourquoi la mise en charge immédiate ?

Le principe d'une restauration immédiate solidarisée n'est pas nouveau. Déjà dans les années 80 ce principe a été introduit avec succès en implantologie par le Dr. P. Ledermann, Berne (CH). Quatre implants en zone interforaminale ont été solidarisés immédiatement après l'insertion à l'aide d'une barre et munis d'une prothèse adjointe. Dr. Malo, Lisbonne (PT), a poursuivi le développement de cette approche. Du fait de la position oblique des implants distaux, le profil d'émergence est déplacé dans la zone de la deuxième prémolaire. Ceci permet une restauration conjointe vissée provisoire avec surface d'appui importante.

Avec l'introduction des implants osséo-intégrés de la hanche, la thérapie orthopédique est passée en mise en charge immédiate. On commence maintenant la physiothérapie immédiatement après l'intervention. Dans un document de consensus l'EuCC a déjà écrit en 2006 : La mise en charge immédiate d'implants dentaires est bien documentée chez les patients à bonne qualité osseuse péri-implantaire et stabilité primaire sûre de l'implant et en ce qui concerne leur chance de survie elle est comparable aux données connues dans la mise en charge différée des implants.

### One Abutment Therapy – train the bone, save the tissue

Les publications signalent un comportement positif des tissus mous quand on évite les changements fréquents de piliers. Dans la thérapie SKY fast & fixed on fixe les piliers définitifs directement après l'insertion de l'im-

plant et ainsi il n'est plus nécessaire de retirer le pilier. Toutes les autres étapes du traitement sont réalisées sur l'épaule du pilier au niveau de la gencive, cette technique facilite les soins ultérieurs.

### Restauration immédiate – ce que le patient souhaite

Recommandation du cabinet d'endodontie de Landsberg am Lech, Allemagne :



Prof. Dr. Jörg Neugebauer ZT Stephan Adler  
Cabinet d'endodontie à Landsberg a. Lech

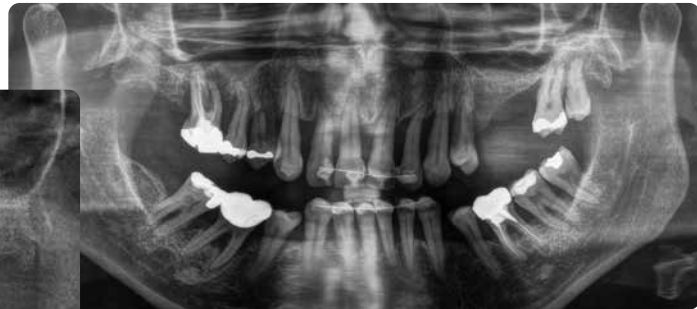
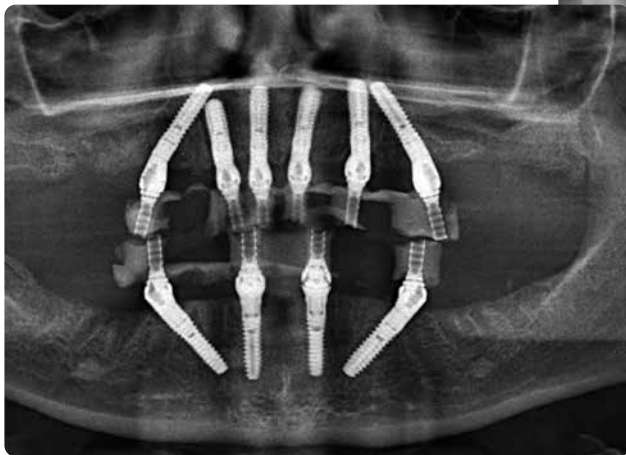
Depuis plus de 15 ans SKY fast & fixed est une option thérapeutique couronnée de succès pour le groupe croissant de patients se trouvant peu avant son édentation. Celui-ci souhaite un temps de traitement court, dans la mesure du possible pas de mesures d'augmentation et une restauration temporaire fixe immédiate. Presque tous nos patients SKY fast & fixed recommandent cette thérapie en raison de leur expérience positive personnelle.

## Avantages pour vos patients

**SKY**   
*fast & fixed*

### Un traitement orienté vers le patient

- Rapide - généralement après une seule intervention – bridge fixe, implanto-porté
- Moins d'implants et moins d'interventions chirurgicales réduisent les frais et les risques
- Pas d'interventions chirurgicales fastidieuses telles que par ex. des augmentations
- Abordable – prix raisonnable
- Rétablissement de la fonction et de l'esthétique – la joie de vivre pour vos patients



Situations chez des patients avec tissus mous à forts dommages parodontaux et dents restantes ne valant pas la peine d'être conservées

Sans reconstitution osseuse et mesures d'augmentation, il a été possible de réaliser, grâce à des implants posés en angulation – un polygone de soutien de surface importante pour des restaurations dentaires implanto-portées sans amples extensions

## Vos bénéfices

**SKY**   
*fast & fixed*

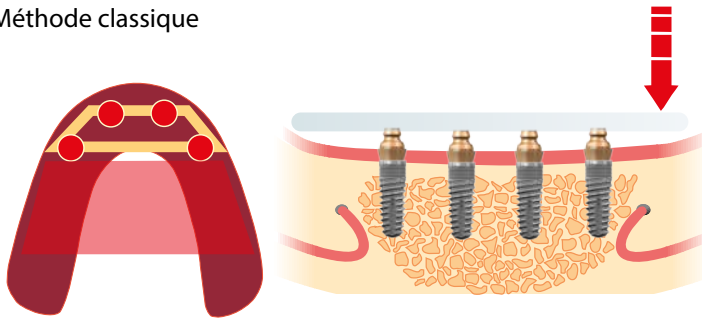
- Etapes de travail standardisées qui facilitent la tâche
- Vous réduisez et évitez les erreurs et complications
- Traitement de courte durée
- Economie de temps et de frais
- Augmentation du chiffre d'affaires
- Des patients satisfaits – la meilleure publicité pour le cabinet et le laboratoire





## Comment fonctionne SKY fast & fixed ?

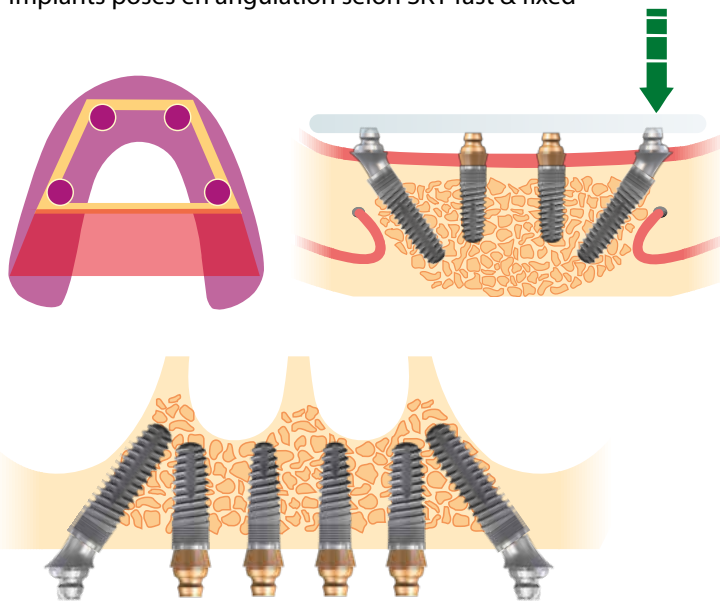
### Méthode classique



La pose interforaminale de quatre implants génère un court polygone de soutien avec de longues extensions pouvant provoquer des effets de levier et des introductions de forces défavorables. La répartition axiale des forces visée n'est pas atteinte. Une sollicitation trop forte des implants et de la restauration prothétique est probable. Les conséquences peuvent s'étendre de la fracture de la prothèse jusqu'à la perte de l'implant.

## Tissue Related Implant Management

### Implants posés en angulation selon SKY fast & fixed



Par les implants posés en angulation le profil d'émergence des implants est décalé vers l'arrière et ainsi on génère un polygone de soutien de grande surface. L'introduction des forces dans des implants posés en angulation s'est avérée comme favorable en comparaison aux restaurations avec Cantilever. Ceci a été prouvé par diverses études.

Grâce à ce concept qui entre temps a fait ses preuves des milliers de fois :

- on utilise les tissus osseux en place de façon optimale
- on ménage les zones critiques du point de vue anatomique
- on réduit le nombre d'implants
- il est possible d'opter pour un bridge en tant que restauration immédiate

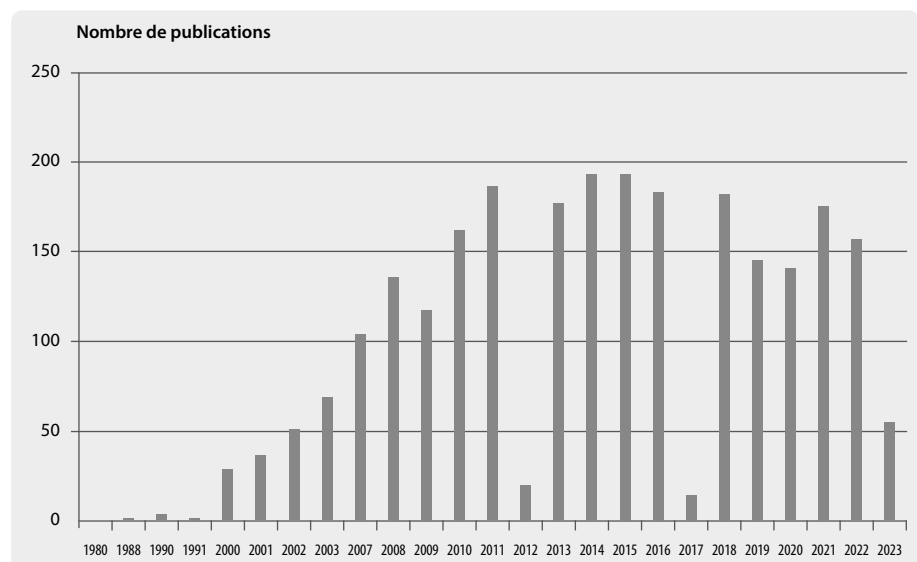


La restauration immédiate SKY fast & fixed repose sur une expérience scientifique et clinique de plus de 15 ans avec entre-temps plus de 100.000 patients pris en charge.

### Publications scientifiques

Avec l'introduction du concept SKY fast & fixed par bredent en 2007 le nombre des études scientifiques a fortement augmenté pendant les années suivantes dans secteur de la restauration et mise sous sollicitation immédiate.

Notre concept thérapeutique fait partie de ceux qui profitent de la meilleure documentation.



Source : Pubmed.gov / US National Library of Medicine. Situation : 20.04.2023

# Restauration SKY fast & fixed



## Excellente stabilité primaire

- Forme d'implant conico-cylindrique
- Double taraud
- Taraud compresseur auto-taraudant
- Protocole chirurgicale orienté vers la qualité

## snap on drill stop

## Osséo-intégration rapide grâce à l'*osseo-connect-surface (ocs)*

## SKY pro guide - Possibilité d'une implantologie assistée

## Safe Interface

- 3,5 mm Tube in Tube
- Torx rotation lock
- Six positions
- Une seule plateforme prothétique pour SKY fast & fixed et uni.cone

## SKY fast & fixed

- Switch de plateforme pour blueSKY et SKYclassic
- Piliers avec design anatomique

## Deux diamètres d'épaulement

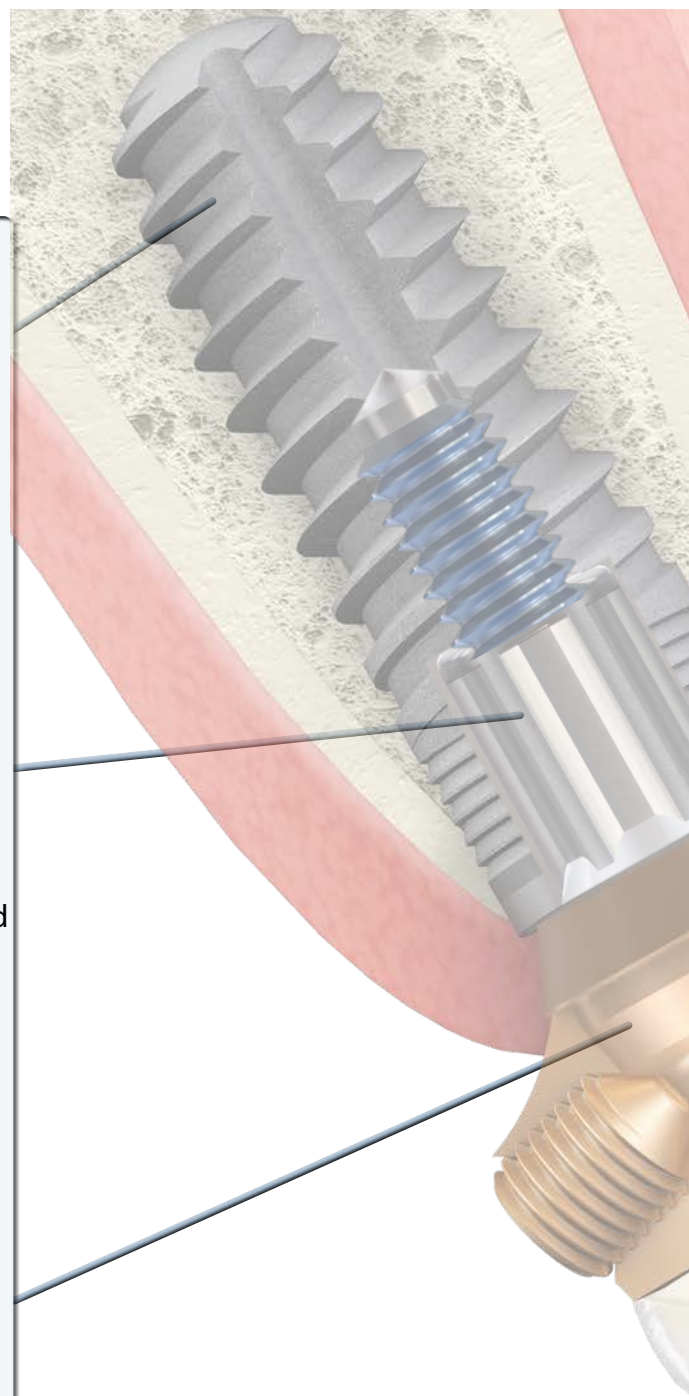
- SKY uni.cone 4,5 mm
- SKY fast & fixed 5,65 mm

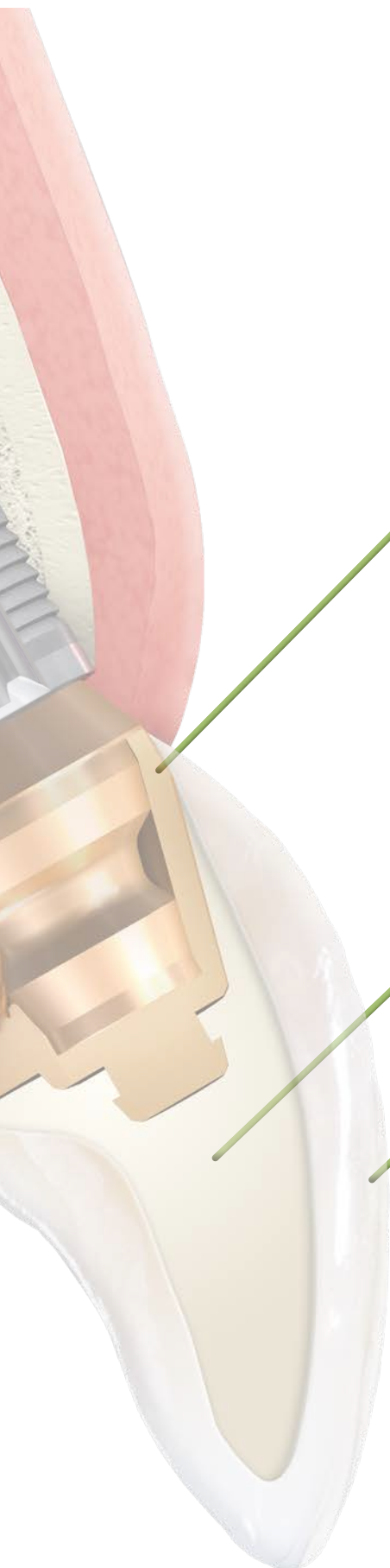
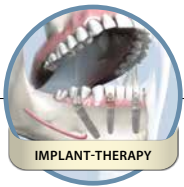
## Connexions intelligentes avec un pilier

- Vissage occlusal
- Vissage transversal

## Toutes les options en prothèse :

- Infrastructures de bridges et à barre
- Réalisation conventionnelle ou CFAO
- Possibilité d'utiliser tous les matériaux d'infrastructure et de revêtement cosmétique



**Exempt de ciment !**

Pas de danger de „cémentite“ !

**Infrastructures exemptes de tension**

On colle les coiffes prothétiques dans l'infrastructure selon le protocole Weigl

**Bridge provisoire immédiat**

- Conventionnel avec les facettes visio.lign
- Bridge-Kit disponible
- Facettes cosmétiques visio.lign + top.lign professional
- Temps en bouche sans limites

**Bridge provisoire fraisé**

- à la base d'une planification 3D ou par scannage post-opératoire
- fraisé en breCAM.multiCOM

**BioHPP- matériau bionique définitif pour infrastructure CFAO**

- différents types d'ébauches disponibles,
- pressée conventionnelle dans le système *for2press*

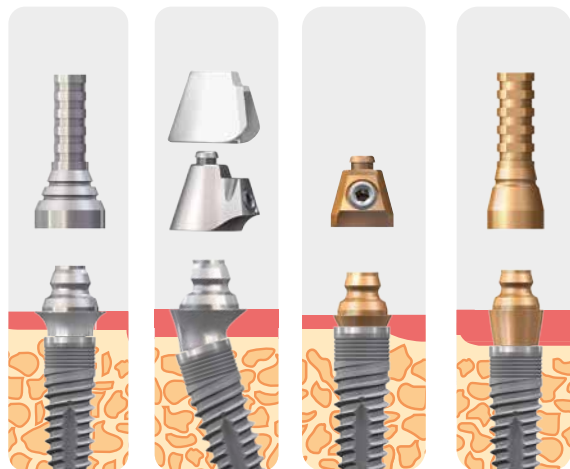
**Système fonctionnel et esthétique visio.lign**

- Facettes cosmétiques et dents complètes
- Résultats hautement esthétiques
- Stabilité à long terme
- Facile à modifier ou à réparer
- Adapté pour tous les matériaux d'infrastructure

**Technique 2 en 1**

- Infrastructure fraisée en BioHPP
- Revêtement cosmétique fraisé en HIPC
- Connexion réalisée avec le système visio.lign

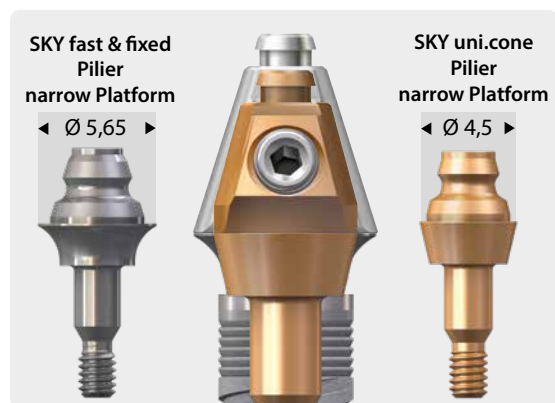
# SKY fast & fixed et le système de pilier SKY uni.cone



Les piliers SKY fast & fixed et SKY uni.cone sont des éléments droits et à angulation avec coiffes prothétiques à vissage occlusal ou transversal pour des infrastructures de bridge et à barre à solidarisation primaire.

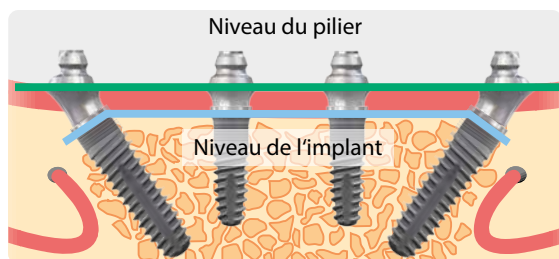
La base est formée par des piliers à connexion conique stable avec les coiffes prothétiques.

Les piliers SKY fast & fixed permettent une compensation de l'angulation jusqu'à 35°.



## SKY fast & fixed / SKY uni.cone

- One-Time-Therapie – un changement de pilier n'est pas nécessaire
- Deux diamètres d'épaulement :
  - SKY fast & fixed: 5,65 mm
  - SKY uni.cone: 4,5 mm
- Deux ancrages à vis :
  - Vissage occlusal
  - Vissage transversal
- Prise d'empreinte sur le plan du pilier
  - Il n'est pas nécessaire de retirer le pilier

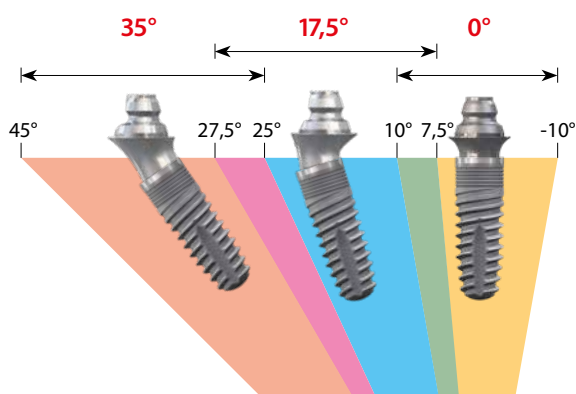


## Niveau du pilier

Toutes les étapes suivantes en prothèse sont réalisées avec les coiffes au niveau du pilier.

## Niveau de l'implant

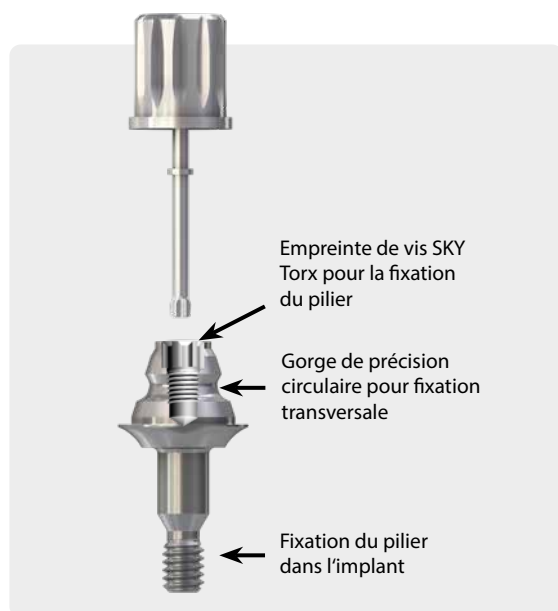
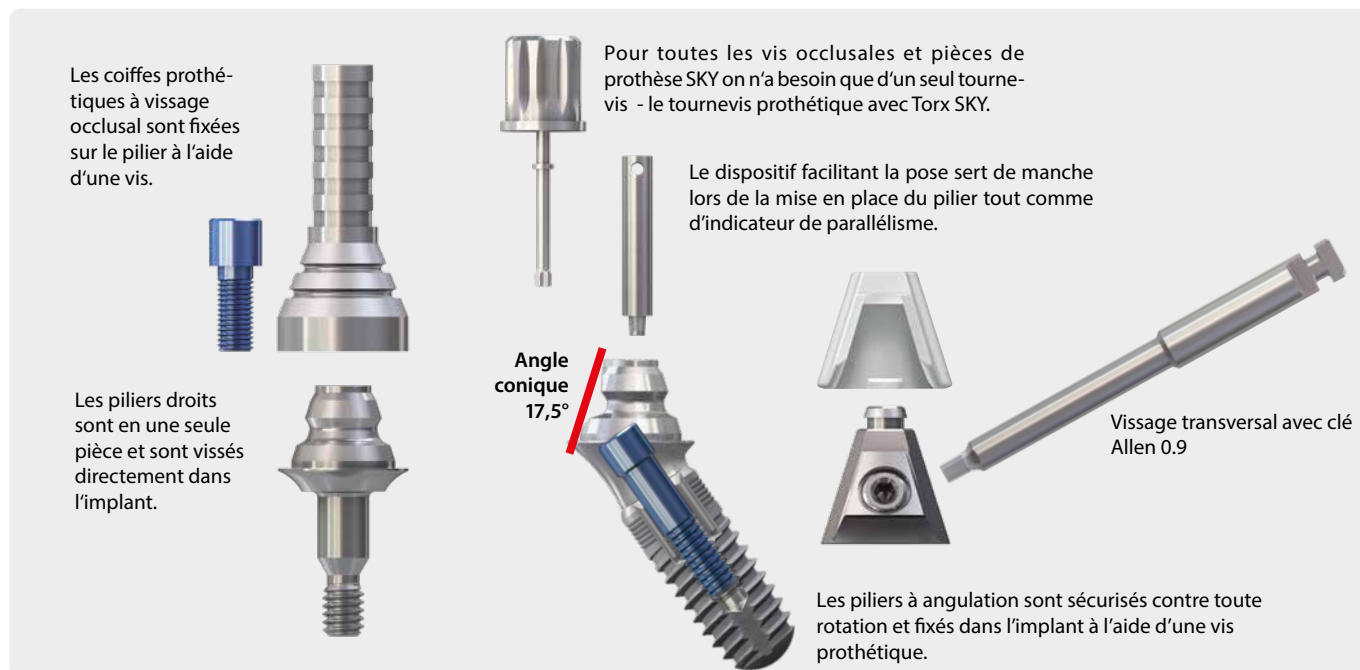
Les piliers sont fixés sûrement à l'aide du Torx de 3,5 mm de long dans six positions possibles ou en tant que pilier d'une seule pièce.



## Compensation des divergences par un cône extérieur

Avec le cône extérieur de 17,5° des piliers SKY fast & fixed il est possible de procéder à une compensation en présence d'implants à position divergente. La compensation maximale est alors de 35°, pour des raisons biomécaniques nous recommandons toutefois de ne pas dépasser les angulations citées (cf. côté gauche).

## Mise en œuvre simple et sûre



### Structure de SKY fast & fixed et du pilier SKY uni.cone

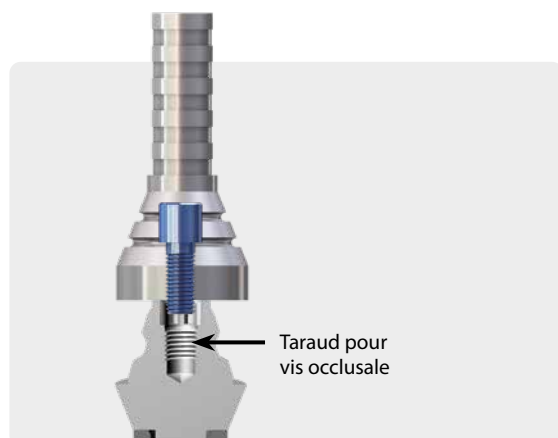
Le plan de travail est rehaussé de l'épaule de l'implant à l'épaule du pilier. Il en découle que les pièces utilisées ultérieurement ne sont plus nommées pilier mais coiffe, par ex. coiffe d'empreinte ou coiffe prothétique.

### Hauteur minimale des coiffes prothétiques

Les piliers droits SKY fast & fixed et SKY uni.cone sont d'une seule pièce et se vissent directement dans l'implant. Les piliers à angulation SKY fast & fixed sont vissés dans la vis prothétique SKY. Les coiffes à vissage occlusal sont fixées avec la vis prothétique SKY fast & fixed.

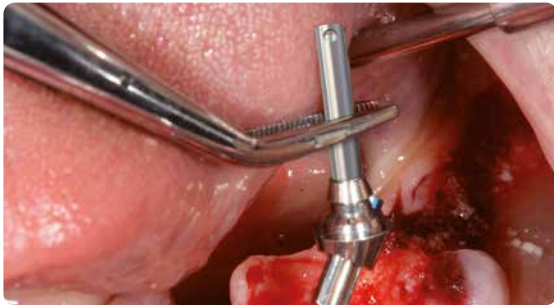
### Vissage occlusal

Les coiffes prothétiques à fixation occlusale sont fixées par la vis M 1,4 dans le taraud sous l'entraînement de vis pour les piliers.



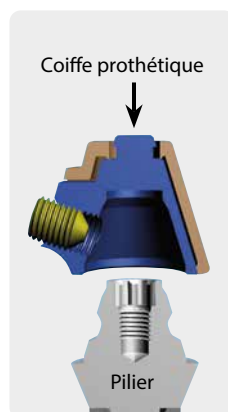
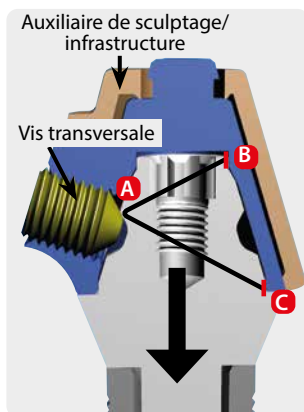


# SKY fast & fixed et système de pilier SKY uni.cone



Pour rendre le travail avec le système SKY fast & fixed aussi simple et sûr que possible, toutes les pièces importantes se trouvent jointes dans les emballages ; comme par ex. :

- Les piliers à angulation sont livrés avec un dispositif facilitant la pose et vis prothétique pour une mise en place, un alignement et une fixation faciles
- Tous les analogues de laboratoires sont livrés avec une vis de laboratoire pour le travail au laboratoire. La vis prothétique bleue ne sera ainsi ni contaminée ou endommagée.
- Coiffe prothétique à vissage occlusal en titane
  - avec tubulure en silicone en tant qu'entretoise
  - avec vis 1,4 pour la fixation de la coiffe prothétique
  - avec pin de fermeture pour protéger contre la coulée de résine lors de la mise en œuvre



## Vissage transversal

La fixation de la coiffe prothétique est réalisée en trois points, par la vis transversale (A) et les surfaces cylindriques courtes (B et C). On empêche ainsi tout pivotement. Par la vis transversale à légère inclinaison la coiffe prothétique sera pressée lors du serrage de la vis sur la plateforme de pilier sans former de hiatus.

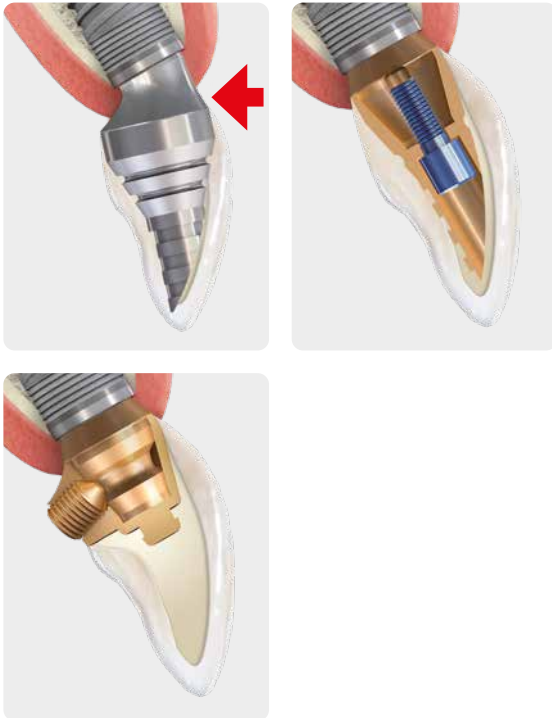
## Utilisation simple

La vis transversale reste toujours vissée dans la coiffe prothétique. Ceci permet une insertion et désinsertion sûre et rapide de la prothèse. La vis est serrée et desserrée en peu de tours.



### Remarque :

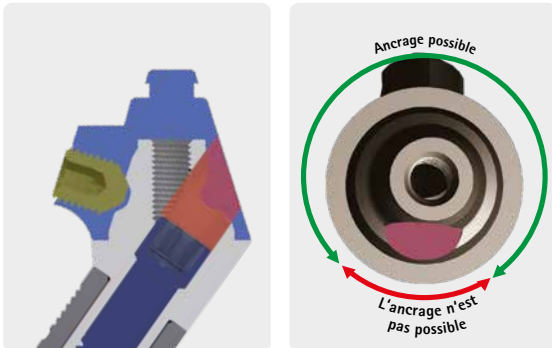
Par l'utilisation de coiffes prothétiques il est possible de procéder à un collage sans tension de l'infrastructure selon le protocole Weigl. Pour les infrastructures en zircone et polymères il est recommandé de coller l'infrastructure sur des coiffes prothétiques titane SKY fast & fixed à vissage occlusal ou transversal. L'assise de la vis en titane garantit une liaison durablement solide.



### Options d'application

Il arrive que les piliers en angulation dans le maxillaire supérieur en présence d'une gencive fine soient préjudiciables à l'esthétique.

Avec les piliers droits associés à des coiffes prothétiques à vissage occlusal, le canal de vis pourrait être visible dans les positions défavorables du revêtement cosmétique.



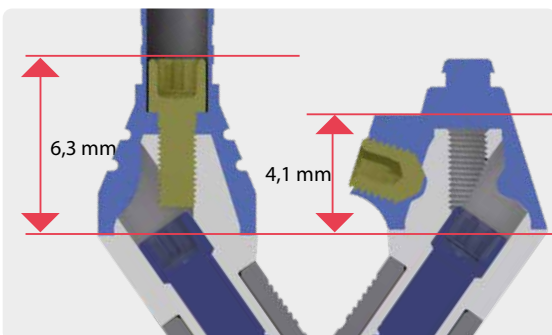
### Mise en place de l'ancrage

Par la gorge horizontale circulaire des piliers droits SKY fast & fixed et SKY uni.cone, il est possible de procéder à une mise en place libre sur de l'ancrage transversal.

La gorge horizontale des piliers à angulation SKY fast & fixed est interrompue par le canal de la vis (généralement vestibulaire). Ici la vis boulonnée n'a pas d'emprise. Cette information n'est pas transférée lors de la prise d'empreinte vu que les coiffes d'empreinte et analogues SKY fast & fixed ne sont pas à rotation symétrique. Cette information peut être transmise au laboratoire par une photo ou un dessin. En règle générale le canal de la vis n'est pas situé dans la zone en question.

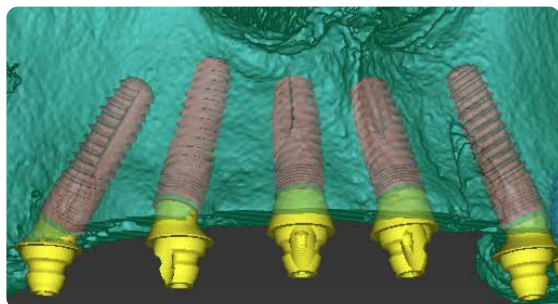
### Racourcissement des coiffes prothétiques

En présence de petites ouvertures buccales ou de situations à hauteur défavorable on peut à l'aide du vissage transversal atteindre une hauteur d'infrastructure plus faible de 30% (4,1 mm à 6,3 mm).



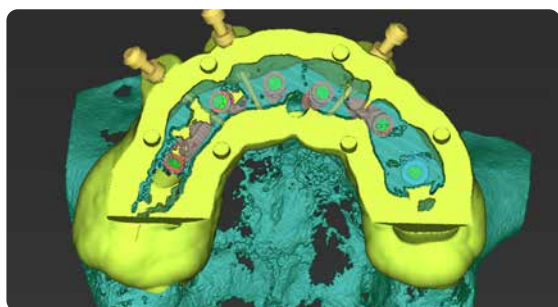
# SKY fast & fixed fully guided

## Gabarit de forage Split avec bridge provisoire préfabriqué



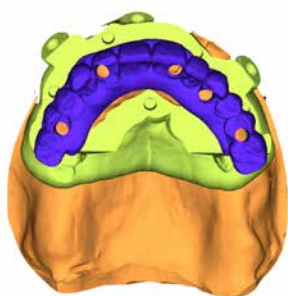
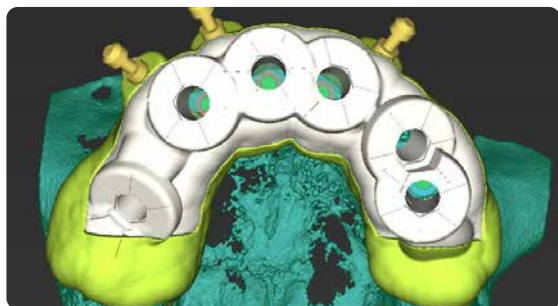
### Planification 3D

Dans un logiciel de planification implantaire, par ex. coDiagnostiX®, on positionne les implants en tenant compte des tissus osseux en place. Un Mockup présente les conditions esthétiques et prothétiques. Les piliers sont sélectionnés selon ces conditions.



### Le gabarit Split (Stackable Guide) est composé de plusieurs parties :

- Base fixée sur les tissus osseux
- Gabarit de forage
- Bridge provisoire



On conçoit le bridge provisoire en se basant sur le Mockup.  
On peut le fixer sur la base du gabarit.



### SKY pro guide

Une douille fixée sur un gabarit pour tous les forets guidés par mandrin et instrument de pose d'implant.

Davantage d'informations sur pro guide





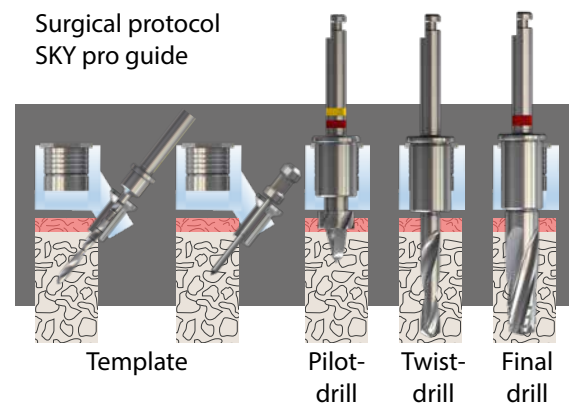
Positionnement du gabarit de base avec le bridge provisoire mis en place.  
Le twistdrill de 1,3 mm est guidé par la gaine.  
Le gabarit de base est fixé à l'aide de pins.

On retire le bridge provisoire, on place le gabarit de forage sur la base.



La préparation de la cavité implantaire est réalisée selon le protocole SKY pro guide.

Surgical protocol  
SKY pro guide



On visse les instruments de pose d'implant avec l'implant.  
Le positionnement correct de l'interface est possible grâce aux six pans du gabarit de forage et de l'instrument de pose.



Qu-resin \*



Après le vissage du pilier et des coiffes prothétiques on place le bridge provisoire sur le gabarit de base.

On fixe les coiffes prothétiques à l'aide de Qu-Resin dans le corps du bridge.



Les pins de fermeture se trouvant dans le kit du coffret de coiffes prothétiques empêchent la coulée de Qu-resin dans le canal de vis.

Après une courte durée de prise on peut contrôler l'occlusion et retirer la restauration pour le polissage final.



# Procédure chirurgicale

## Implantation à mains libres



Le protocole chirurgical correspond par principe à celui du système implantaire SKY. Ci-après les différentes étapes sont représentées sous forme d'exemple.

La planification a été effectuée en 3D à la base d'un DVT Scan. L'intervention se fait à main libre.

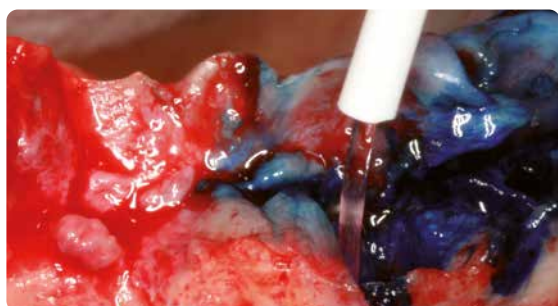


### Situation au départ:

Dentition restante ne valant pas la peine d'être conservée.



Après l'extraction on enlève soigneusement les tissus enflammés et les tissus osseux sont nivelés.



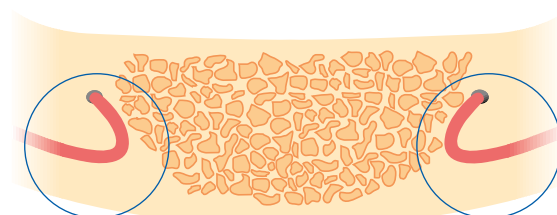
HELBO TheraLite Laser



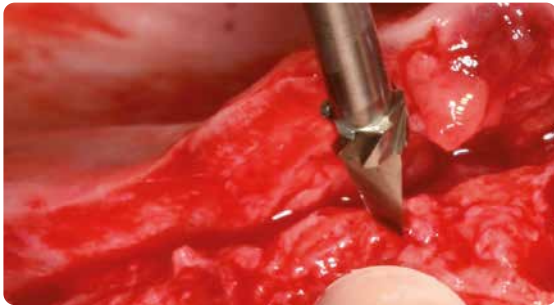
Application de la thérapie photodynamique antimicrobienne selon le procédé HELBO.



### Représentation du Nervus mandibularis



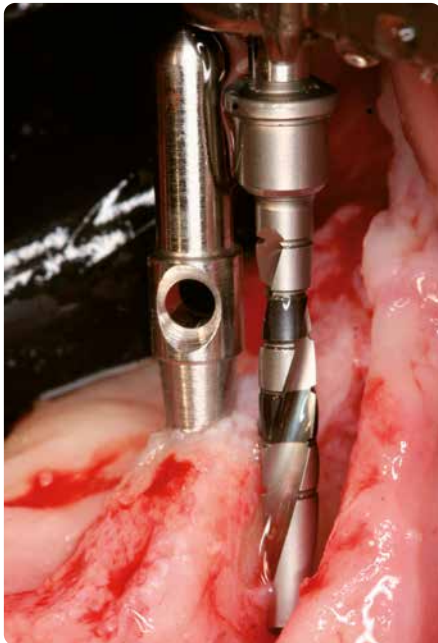
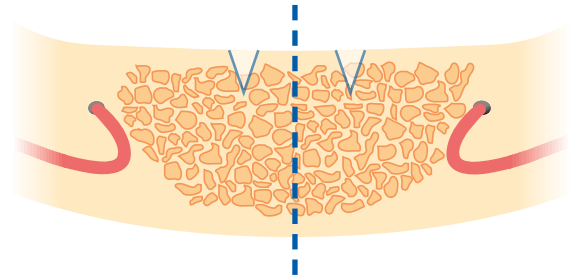




**Foret pilote**  
t/mn 800-1.000



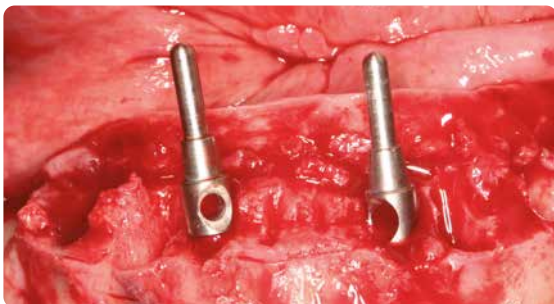
Détermination de la ligne médiane et de la position du premier implant à l'aide du foret pilote.



**Twist-Drill**  
t/mn 800-1.000



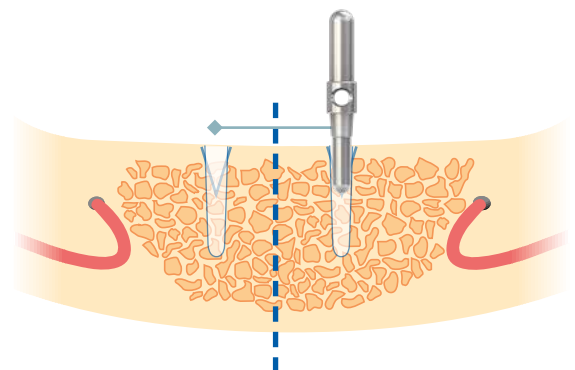
Le Twistdrill Ø 2,25 mm avec marquage de profondeurs s'utilise dans les positions droites avec ou sans butée de profondeur. Pour une meilleure orientation on met les indicateurs de parallélisme en place après chaque forage.



**Indicateurs de parallélisme**



Position des implants verticaux



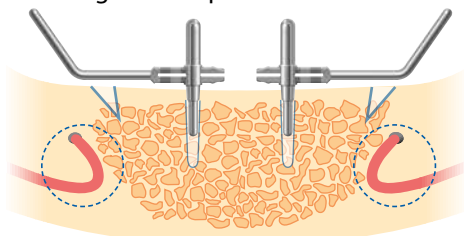
# Procédure chirurgicale



Kit d'aide à la mise en angulation



On pose les implants postérieurs à peu près dans le même intervalle que dans la zone antérieure. Le kit d'aide à la mise en angulation présente un angle de 35°. Il soutient l'orientation pour la position et l'angle des implants.



Twist-Drill 1,3  
800-1.000 t/mn

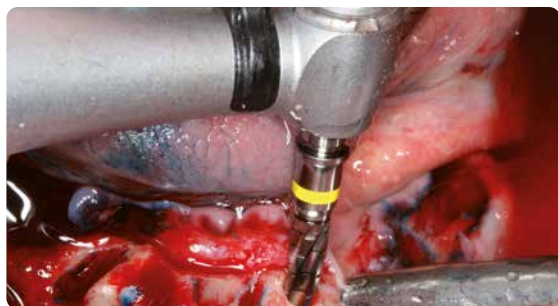
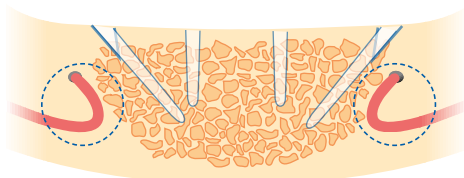


Forage de la cavité implantaire en tenant compte du Nervus mandibularis.

Lors de la préparation dans la mandibule veiller à : l'orientation à la base du Sinus maxillaris

- Préforage à la base de la planification et des prises de mesure
- Pointage et sondage

Il est recommandé de faire une radio de contrôle après le forage pilote à l'aide d'un endomultimètre.



Twistdrill 2,25  
800-1.000 t/mn



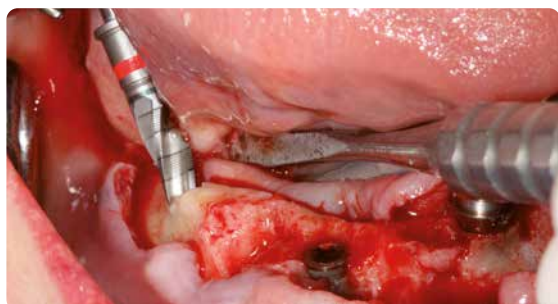
Recommandation:

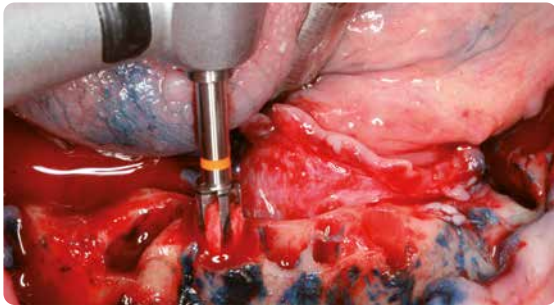
Tout d'abord fixer la profondeur et l'orientation avec le Twistdrill de 1,3 mm entre 25° - 45° et faire une radio de contrôle.

Ensuite on élargit la cavité selon le protocole chirurgical du système implantaire SKY:

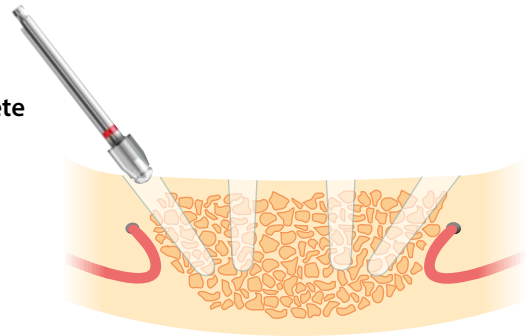
- 2,25 mm Twistdrill avec mandrin court SKYDT23K et mandrin long SKYDT23L
- Foret pour finir pour tissus osseux mous et de dureté moyenne SKYD3435
- Foret pour finir pour tissus osseux mous et de dureté moyenne SKYD3440

Foret pour finir pour  
tissus osseux mous et  
de dureté moyenne  
300 t/mn





**Foret pour crête**  
300 t/mn



**Fraise à os**  
800-1.000 t/mn



**Tournevis SKY TK**



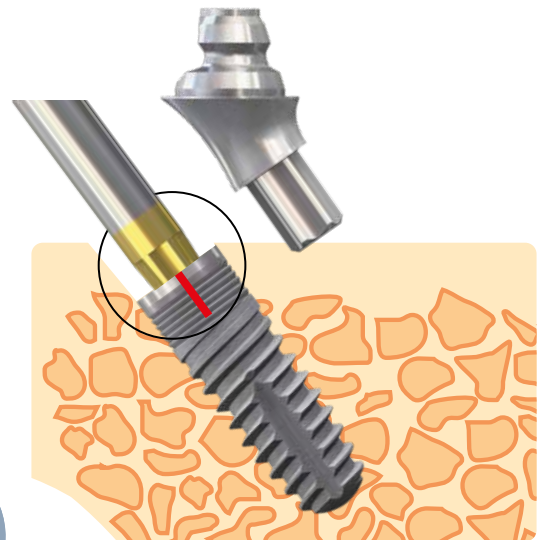
On prépare la zone corticale avec le foret pour crête respectif.

La stabilité primaire recommandée avec l'implant blueSKY pour la restauration immédiate se situe entre 30 – 45 Ncm. Quand les 45 Ncm sont dépassés, nous recommandons la procédure suivante:

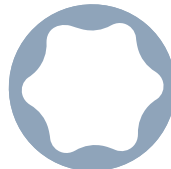
- Vissage de l'implant jusqu'en position finale
- Dévisser l'implant de un à deux tours
- Attendre un instant – env. 10 secondes
- Revisser l'implant en position finale

Cette façon de procéder contribue à une détente des tissus osseux et une nécrose à imputer à la compression est évitée.

L'arête implantaire mésiale devrait se situer au niveau osseux.



vestibulaire  
mesial

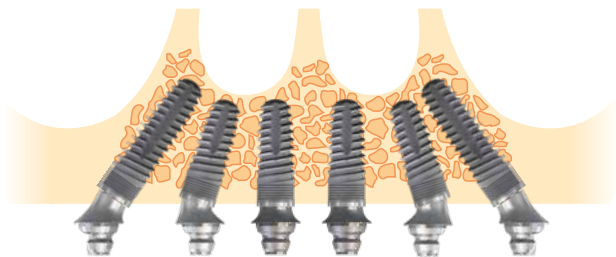


Pour l'orientation du canal de vis des piliers de 17,5 et 35° la position du Torx dans l'implant est décisive, c.-à-d. il faut en tenir compte lors de l'insertion de l'implant. On reconnaît clairement la position du Torx sur l'instrument de pose.



# Procédure chirurgicale

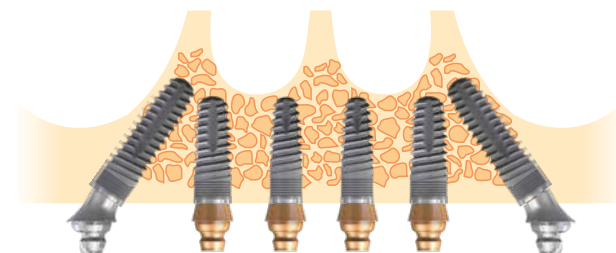
## Sélection de l'implant et du pilier



### Implants postérieurs en angulation :

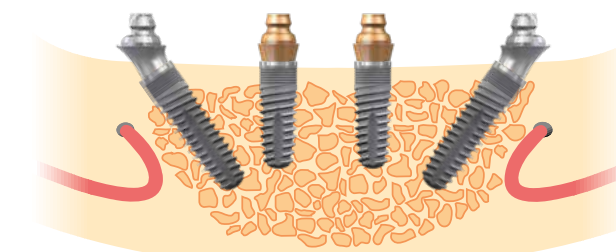
Tout aussi bien pour le maxillaire que pour la mandibule l'utilisation des implants suivants s'est avérée utile :

- blueSKY 4,0 longueur 12 - 16 mm
- blueSKY 4,5 longueur 12 - 14 mm



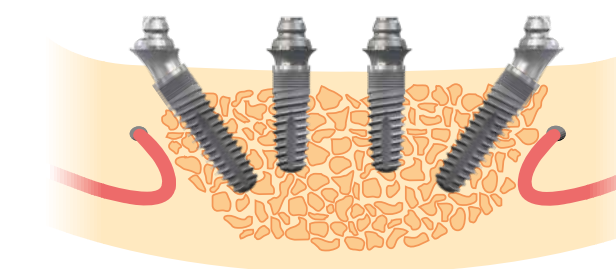
### Zone antérieure :

En fonction de la largeur et hauteur osseuse on peut poser tous les implants blueSKY et narrowSKY. En règle générale on utilise des longueurs de 10 et 12 mm.

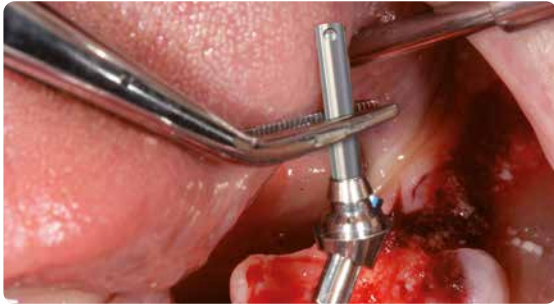


### Zone antérieure de la mandibule :

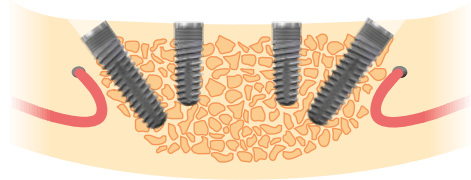
Pour les antérieures de la mandibule, il est en règle générale recommandable de travailler avec les piliers SKY uni.cone vu qu'en raison de leur profil d'émergence gingival étroit on peut aussi assurer la restauration définitive de façon optimale au point de vue esthétique.



La torsion de la liaison intermandibulaire se situe en dehors de la loge implantaire SKY fast & fixed. L'infrastructure rigide à solidarisation primaire n'est pas influencée par la torsion à imputer à la mastication.



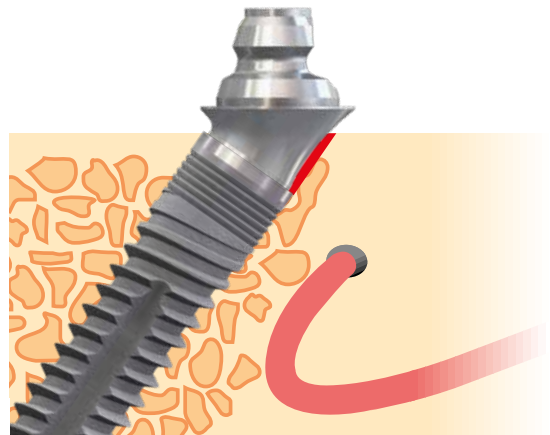
SKY fast & fixed  
Pilier avec dispositif  
facilitant la pose



## Insertion du pilier

Le dispositif facilitant la pose rend l'insertion des piliers en angulation plus facile. Il permet en même temps de contrôler l'orientation du pilier – une correction rapide est ainsi possible.

Au cas où une orientation parallèle ne devrait pas être possible malgré les six positions disponibles, nous recommandons un ajustage de l'implant à l'aide du dispositif facilitant la pose. Ensuite on fixe le pilier avec la vis standard bleue.



Par le switch de plateforme et les piliers cintrés il est dans une large mesure exclu que lors de l'insertion du pilier en angulation il y ait des entraves avec les tissus osseux.



Au cas où le pilier ne pourrait pas être posé à franc bord sur l'implant, retirer à nouveau le pilier et dévisser la vis de recouvrement. Maintenant on peut continuer à préparer la cavité au niveau de la crête sans endommager la plateforme de l'implant.



# Procédure chirurgicale

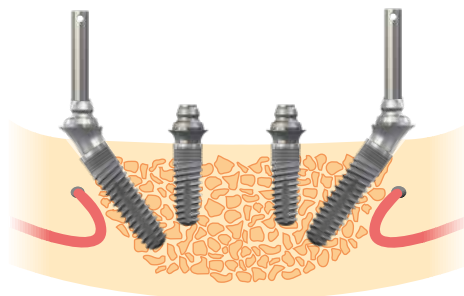
## Positionnement du pilier



Pilier de 0°  
SKY fast & fixed



SKY uni.cone

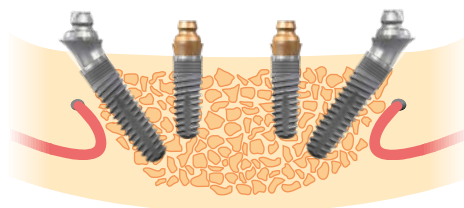
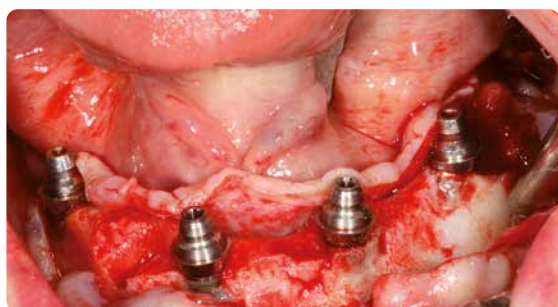


On fixe les piliers droits avec vis intégrée sur le tournevis et ainsi on peut les insérer en toute sécurité.

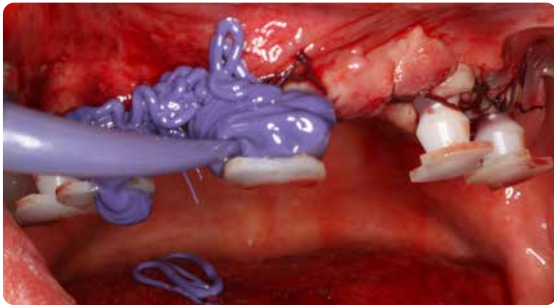
### Couple pour les piliers 25 Ncm!

Au lieu des piliers droits SKY fast & fixed on peut aussi utiliser les piliers SKY uni.cone.

Pour les étapes prothétiques suivantes on utilise les composants SKY uni.cone respectifs!



Lors de la radiographie de contrôle après l'intervention, veiller à l'assise correcte du pilier. En règle générale, on utilise les piliers dans l'esprit de la « one-time Abutment Therapie» également pour la restauration définitive.



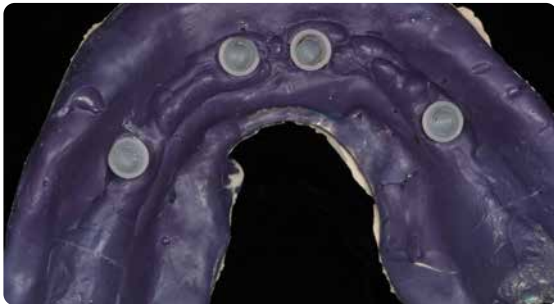
**breciform D**  
Porte-empainte pour  
un seul emploi

### Coiffes Snap pour la prise d'empreinte fermée

Pour une prise d'empreinte simple et économi-  
sant du temps on presse les coiffes Snap SKY fast  
& fixed ou SKY uni.cone sur les piliers avec gorge  
de précision. Quand l'empreinte est retirée ces  
coiffes restent dans l'empreinte du fait des ailettes  
de retenue.

En raison du collage ultérieur en bouche des  
coiffes prothétiques titane dans la restauration  
provisoire on peut compenser d'éventuelles  
petites imprécisions.

Pour la restauration immédiate il est recomman-  
dable de procéder à une prise d'empreinte fermée  
avec un porte-empainte pour un seul emploi se  
laissant personnaliser. Pour le prothésiste il est im-  
portant d'obtenir simultanément l'empreinte du pa-  
lais et de la zone des tubérosités.



### Coiffes vissées pour la prise d'empreinte fermée

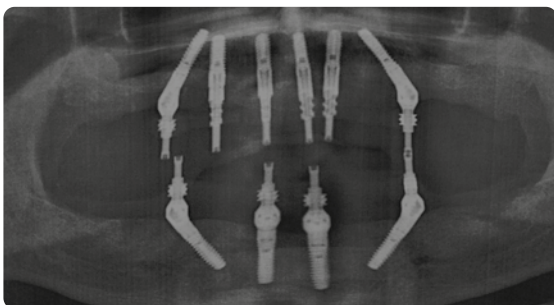
On visse les coiffes d'empreinte et elles peuvent  
rester en bouche jusqu'à l'insertion du bridge  
provisoire.



### Prise d'occlusion

On réalise la prise d'occlusion à l'aide des coiffes  
d'empreinte vissées ou des coiffes d'enregistre-  
ment d'occlusion.

Un mordu est obligatoire avant l'opération. On  
peut apporter un soutien dans le palais et la zone  
des tubérosités et le soumettre à un rebasage  
après l'intervention. Un mordu est de même utile  
après la mise en articulateur des modèles et en  
tant que contrôle.



**SKY fast & fixed**  
empreinte ouverte



Egalement lors de la prise d'empreinte pour la  
restauration provisoire on peut utiliser les coiffes  
d'empreinte vissées pour la prise d'empreinte  
ouverte.

# Restauration immédiate - Réalisation au laboratoire

## Réalisation d'une nouvelle restauration provisoire visio.lign

L'insertion de la restauration provisoire se fait en cas de mise en charge immédiate de préférence le jour de l'insertion des implants soit au plus tard en l'espace de 72 heures. L'adaptation à la position des implants et à la situation des muqueuses d'une restauration déjà préparée prend en règle générale beaucoup de temps. La transfor-

mation de prothèses existantes prend également beaucoup de temps et quand on ne connaît pas la qualité des matériaux et du travail, le danger de fracture est grand et doit en conséquence être refusé. Les expériences ont montré que la réalisation d'une nouvelle prothèse temporaire, comme décrit ci-après, représente la méthode la plus recommandable.



Dentaclean\*

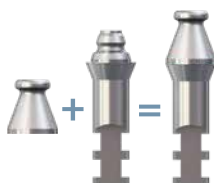


### Désinfection

Le Dentaclean pour la désinfection des empreintes et prothèses a une durée d'action d'une minute!

### Repositionnement des coiffes d'empreinte

Après le nettoyage des coiffes d'empreinte on les visse sur les analogues de laboratoire et on les transfère dans l'empreinte.



Les analogues correspondent à un implant avec pilier vissé dessus.



Quand des coiffes Snap ont été utilisées pour la prise d'empreinte on presse les analogues de laboratoire dans les coiffes Snap et on contrôle ensuite l'assise correcte.



Multisil-Mask souple\*



### Fausse gencive

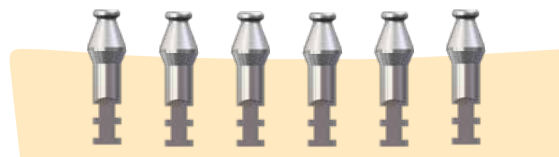
On enveloppe les analogues de laboratoire de Multisil-Mask souple. Ceci empêche l'écaillement du plâtre autour des piliers et ainsi la perte des informations importantes concernant la situation de la gencive.



Exakto-Rock S\*



Pour la réalisation du modèle en plâtre nous recommandons Exakto-Rock S, un plâtre extra-dur de la classe 4, à prise rapide, de grande stabilité dimensionnelle et exempt de formaldéhyde.

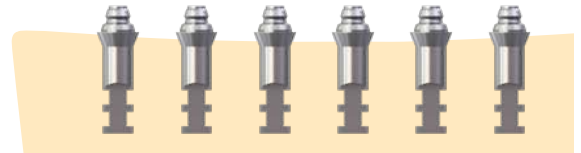




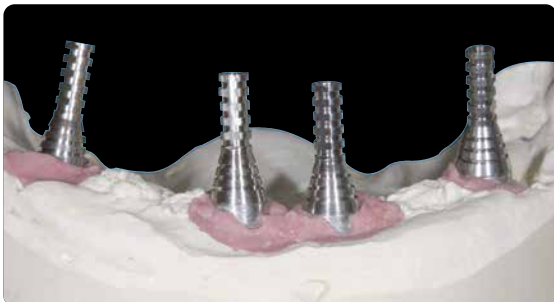


### Mise en articulateur

Les modèles sont mis en articulateur à l'aide d'un mordue. Un second mordue englobant le palais et la zone des tubérosités que l'on aura pris avant l'implantation sert de contrôle de l'articulation.



Indépendamment des angles des piliers SKY fast & fixed utilisés pour le patient, les analogues sont droits. La position de l'épaule du pilier a été transférée. Une modification de l'angulation est seulement possible en changeant le pilier et en refaisant l'empreinte.

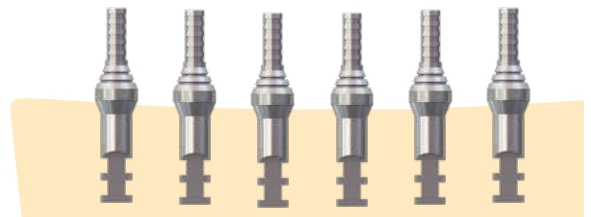


Coiffe prothétique  
titane SKY fast & fixed



### Adaptation des coiffes prothétiques

On dévisse les coiffes d'empreinte et on les remplace par des coiffes prothétiques. Sur articulateur on contrôle la hauteur et si nécessaire on raccourcit à l'aide d'un disque à séparer.



### Montage des dents

Le montage se fait avec les facettes cosmétiques novo.lign du système cosmétique visio.lign.



Les restaurations provisoires pour une sollicitation immédiate sont réalisées par principe sans extensions.

# Restauration immédiate - Réalisation au laboratoire

## Réalisation d'une prothèse provisoire conjointe neuve



Haptosil D \*



### Montage

La faible épaisseur de 1 mm des facettes cosmétiques novo.lign permet un montage rapide en offrant suffisamment de place pour une structure de bridge stable.



### Clé de positionnement

Avec Haptosil D on réalise une clé de positionnement du montage.

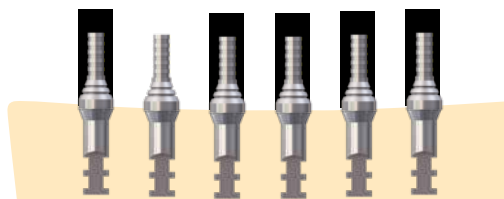
Quand on applique préalablement un silicone mou directement sur les dents (visio.sil fix), les espaces approximaux sont bien comblés et les facettes tiennent très bien sur la clé sans colle.



visio.sil fix \*

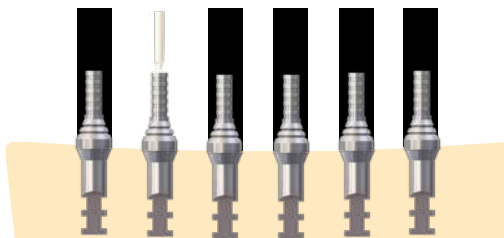


### Mainteneur d'espace



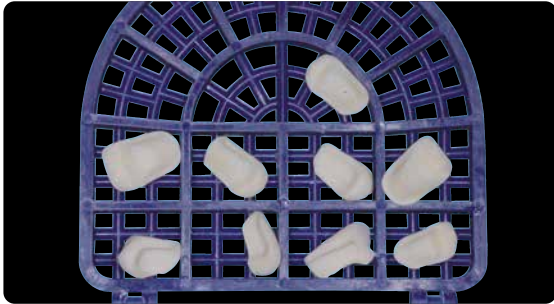
Afin d'assurer une assise sans tension de la restauration, on n'intègre qu'une seule coiffe prothétique sur le modèle. Les trois autres sont fixées dans la bouche du patient semblable au ...

...collage dans la galvanoplastie. Des tubulures en silicone remplissent la fonction de mainteneur d'espace. Elles sont incluses dans l'emballage des coiffes prothétiques.



Pour la coiffe prothétique à intégrer on munit le canal de vis d'un pin de fermeture joint dans l'emballage. Le travail est préparé pour la finition.





### Conditionnement des facettes cosmétiques novo.lign

Après le nettoyage, les facettes cosmétiques sont sablées avec 110 µm à 2,5 bars sur l'intrados et débarrassées de la poussière de sablage à l'aide d'air comprimé exempt d'huile.

Après le sablage à la vapeur il y aura des résidus d'humidité qui mettent la cohésion en danger.

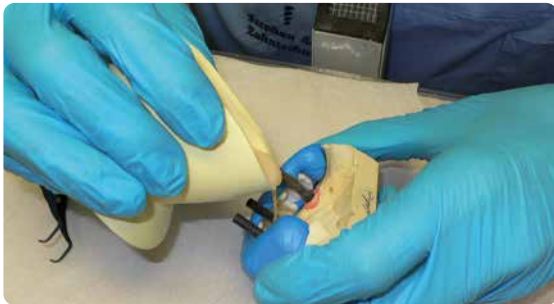


### top.lign professional \*

#### Coulée du corps de bridge

Après avoir isolé le modèle, on fixe la clé sur le modèle.

Remplir le corps du bridge de polymère à froid top.lign professional de teinte dentaire et le polymériser dans la cocotte sous pression. top.lign professional est homologué pour des provisoires et des prothèses dentaires définitives; il se distingue par ses excellentes propriétés mécaniques, sa résistance contre les décolorations ainsi que sa mise en œuvre simple et rapide.



### Posi-boy \*

#### La parfaite „troisième main“ pour maintenir tout modèle dans la position désirée.

Le Posi-boy facilite la mise en œuvre de résines polymérisant à froid. Le lourd socle en métal assure une bonne stabilité et également un bon positionnement dans la cocotte. Ainsi on évite que le modèle ne se renverse et que de la résine s'écoule.



# Restauration immédiate - Réalisation au laboratoire



## Terminer la restauration

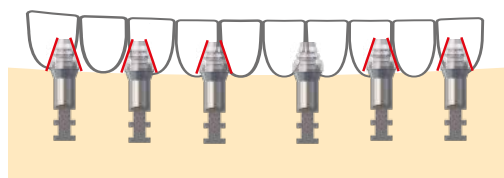
On peut tout simplement retirer les tubulures en silicone. On desserre la vis de la coiffe fixée dans le corps du bridge et on retire la restauration.

La restauration est ensuite dégrossie, l'occlusion est contrôlée dans l'articulateur.



Le cas échéant, la place pour la coiffe prothétique est agrandie pour une assise passive en bouche.

## Préparation pour le patient



La restauration est fixée à l'aide de la coiffe prothétique intégrée. Grâce à l'espace libre du fait des mainteneurs d'espace, une fixation en bouche sans tension est possible.

Pour faciliter l'application de Qu-resin on meule sur les côtés des gorges supplémentaires dans le top.lign professionnel.

Après le dégrossissage de la restauration toutes les pièces sont nettoyées et à nouveau fixées sur le modèle.

## Qu-connector \*



Qu-resin est une résine autopolymérisable pour prothèses, à prise rapide, disponible en rose et dentine. Elle se prête à l'utilisation intra-orale et extra-orale. Qu-resin est vendu seul ou en kit avec Qu-connector.



Pour le travail au laboratoire il faut par principe utiliser les vis de laboratoire SKYFFLPK. Les vis faisant partie des fournitures des coiffes prothétiques sont uniquement destinées à une application clinique.

## Insertion - au cabinet-dentaire



### Serrage des coiffes prothétiques

Les coiffes d'empreinte et/ou de cicatrisation sont à remplacer par des coiffes prothétiques. La place de la coiffe prothétique que l'on aura fixée lors de la restauration reste libre.



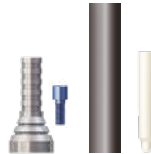
### Fixation de la restauration

On met la restauration en place et on la fixe en la serrant avec la coiffe prothétique intégrée. Pour une assise sans tension il ne faut pas qu'il y ait de contact entre le corps du bridge et les coiffes prothétiques pas encore fixées.

Il faut veiller à ne pas coincer la gencive.



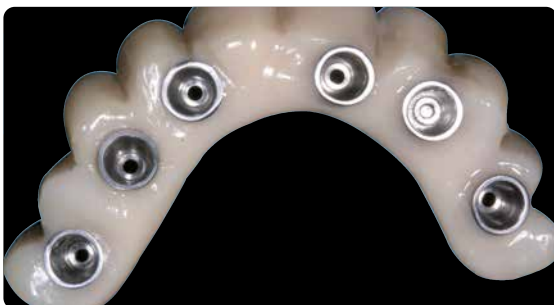
Les pins de fermeture se trouvant dans le coffret des coiffes prothétiques empêchent la coulée du Qu-resins dans le canal de vis.



### Intégration de la coiffe prothétique avec Qu-resin

Qu-resin se laisse appliquer plus facilement grâce aux gorges meulées sur les côtés. Après un temps de prise court, on peut contrôler l'occlusion et retirer la restauration pour le polissage final.

Qu-resin \*



### Polissage

Pour des raison d'hygiène, il faut veiller tout particulièrement à un design convexe et à un polissage haute brillance de la zone basale.

# Restauration immédiate - Réalisation au laboratoire

## Gabarit d'orientation et bridge provisoire fraisé

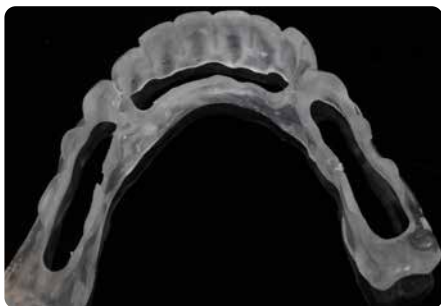


Pour réduire la durée de temps du patient à passer au cabinet dentaire on prépare le bridge provisoire à l'avance.

Un montage en cire est réalisé sur le modèle de situation, ensuite il est scanné et fraisé dans le breCAM.multiCOM. Le composite polychrome est adapté pour des restaurations dentaires pour une durée en bouche allant jusqu'à deux ans.



Pour un gabarit d'orientation on fraise l'infrastructure une seconde fois dans le PMMA breCAM. splint chimioplastique et transparent.



Il est possible de meuler les béances ultérieurement ou par dans l'appareil CAO.



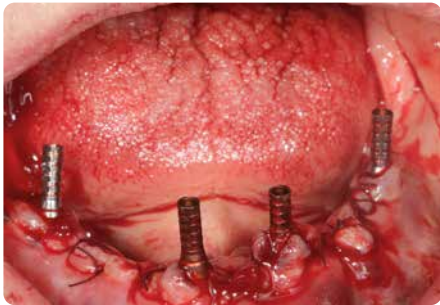
Le gabarit d'orientation montre au chirurgien les meilleurs points d'émergence des implants après le forage pilote avec les indicateurs de parallélisme mis en place.



Contrôle du positionnement des piliers. Dans la zone antérieure des piliers SKY uni.cone viennent d'être posés et des coiffes prothétiques occlusales titane ont été vissées. Dans la zone latérale les piliers SKY fast & fixed de 35° ont été positionnés avec le dispositif facilitant la pose.

Vous trouverez des informations détaillées concernant les ébauches de fraisage dans le prospectus breCAM consommables REF 0005000F





Après avoir vissé les coiffes prothétiques titane SKY fast & fixed on procède à la suture.

Marquer les positions des coiffes prothétiques sur le gabarit d'orientation. Ainsi vous pouvez les transférer sur le bridge provisoire qui sera perforé à ces endroits.

On contrôle si le bridge présente des contacts de malocclusion sur les coiffes prothétiques.

La réduction de la longueur des coiffes en fonction des dimensions du bridge est recommandée pour pouvoir contrôler l'occlusion.



A l'aide d'un mordu on fixe la première coiffe prothétique avec Qu-resin dans le bridge. Après un contrôle on peut fixer les coiffes prothétiques restantes.



Les pins de fermeture joints à l'emballage des coiffes prothétiques empêchent que Qu-resin ne coule dans le canal de vis.



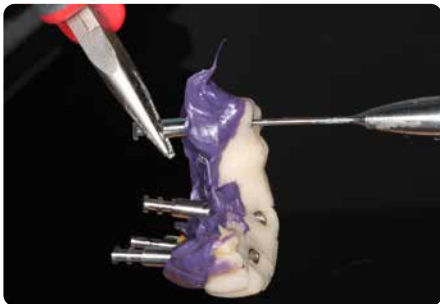
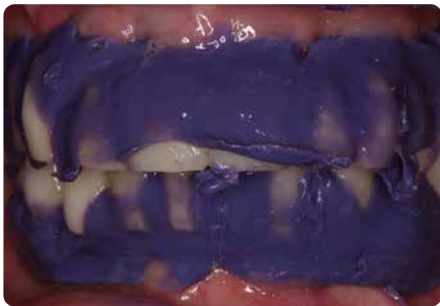
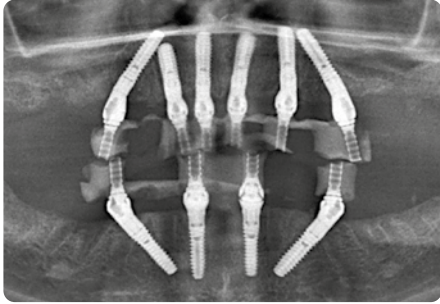
Après la désinsertion du bridge on complète le matériau manquant et on termine le bridge.



Déjà au bout de peu de temps on peut insérer le bridge provisoire dans la bouche du patient.

# Restauration définitive

## Prise d'empreinte définitive avec le bridge provisoire



A l'aide du bridge provisoire, à côté des paramètres de prothèse, on peut aussi questionner le patient sur ses impressions concernant l'esthétique et le nettoyage. Ces informations obtenues pendant la conversation avec le patient ne sont pas seulement utiles pour déterminer la restauration définitive ; elles peuvent aussi à l'aide du bridge provisoire être transférées directement sur le maître-modèle.

Cette façon de procéder représente une économie de temps et de matériel lors d'une prise d'empreinte ouverte tout en ayant la même précision.

Le protocole SKY fast & fixed prévoit lors de la réalisation du bridge provisoire la fixation sans tension en bouche des coiffes prothétiques dans le corps du bridge. Ceci permet l'utilisation du bridge provisoire à la place de coiffes d'empreinte solidarisées.

Une condition nécessaire est de conserver pour la restauration définitive les piliers déjà mis en place.

### Protocole

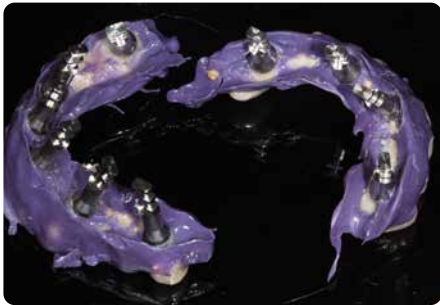
On injecte du matériau d'empreinte sous le bridge provisoire. Par-dessus on procède à une prise d'empreinte à l'alginat avec un porte-empreinte de fabrication industrielle.

On retire l'empreinte en alginat. On desserre les vis du bridge et on retire également le bridge. Le rebasage montre la situation actuelle de la gencive.



Après la désinfection on tient les analogues de laboratoire avec une précelle lors du vissage à la goupille du bridge.





Les bridges provisoires du maxillaire et de la mandibule avec analogues de laboratoire vissés dessus.



On repositionne le bridge dans l'empreinte en alginate.

La confection du modèle est réalisée comme d'habitude avec de la fausse gencive.



Après le démoulage on fixe l'antagoniste à l'aide du mordue et on met les modèles en articulateur.



Une clé de positionnement ou un Scan enregistre la situation du bridge provisoire. Ces informations précieuses représentent des données claires pour la restauration définitive.

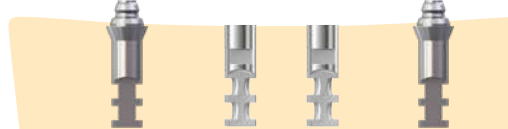
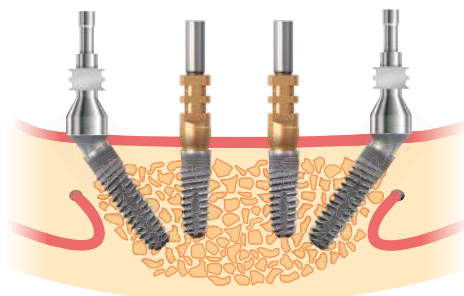
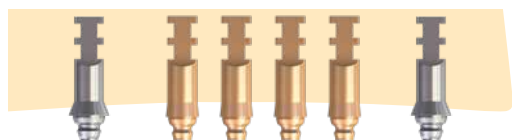
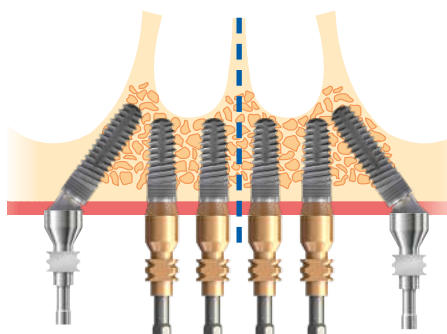
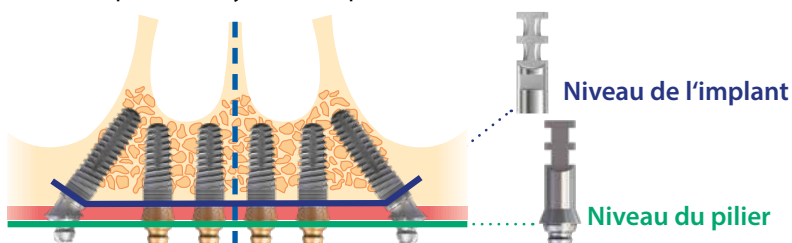


Après le nettoyage et la désinfection les bridges provisoires sont à nouveau insérés dans la bouche du patient.

# Restauration définitive

## Empreinte au niveau du pilier et de l'implant

La restauration définitive peut se faire avec les piliers SKY fast & fixed au niveau du pilier et de l'implant. Quand la restauration définitive est prévue au niveau de l'implant, on dispose d'un choix plus vaste de piliers du système implantaire SKY.



Quand la restauration définitive est réalisée au niveau de pilier disponible, on n'a pas besoin d'autres piliers. Un remplacement de piliers n'est pas nécessaire. Ceci réduit le travail et les matériaux nécessaires, ainsi économie de temps et d'argent. En plus, la gencive apposée au pilier n'est pas à nouveau traumatisée.

Lors de la prise d'empreinte avec les coiffes d'empreinte SKY fast & fixed et SKY uni.cone, il y a transfert de la position de l'épaule de pilier à rotation symétrique.

Pour la réalisation du modèle on utilise l'analogue de laboratoire SKY fast & fixed ou SKY uni.cone. L'analogue de laboratoire correspond à l'implant avec pilier vissé dessus.

Après la confection du modèle, la construction est réalisée avec des coiffes prothétiques SKY fast & fixed ou SKY uni.cone.

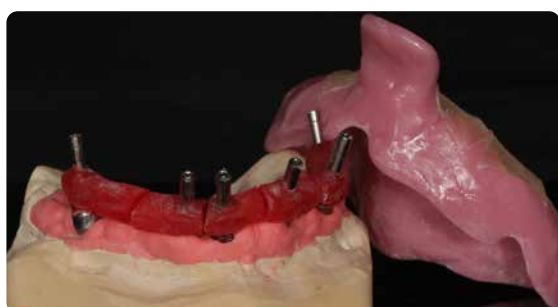
Une modification des piliers n'est pas possible avec cette façon de procéder vu que l'interface de l'implant, la position du Torx et l'épaule de l'implant ne sont pas transférés.

Si l'on désire préserver l'option d'un changement de pilier, il faut prendre l'empreinte avec les piliers d'empreinte SKY au niveau de l'implant. Ainsi on obtient la possibilité d'avoir une autre hauteur, une autre angulation ou de changer de SKY fast & fixed à SKY uni.cone.

Pour les piliers SKY fast & fixed de 35° il est recommandé de procéder à la prise d'empreinte au niveau du pilier en raison de la forte angulation, vu que lors de la prise d'empreinte au niveau de l'implant il peut y avoir des coincements quand on retire l'empreinte du fait de l'interface d'implant parallèle.



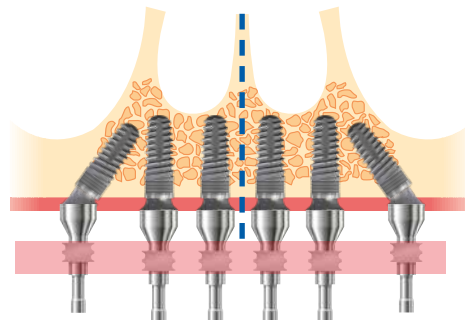
## Bridge amovo-inamovible avec infrastructure fraisée en BioHPP



Coiffe d'empreinte  
SKY fast & fixed  
empreinte ouverte



10 Ncm



Réalisation d'un bridge amovo-inamovible avec infrastructure fraisée en BioHPP et revêtement cosmétique en matériaux du système visio.lign.

Quand les piliers SKY fast & fixed doivent être utilisés tout aussi bien pour la restauration provisoire que pour la restauration définitive, il est important de faire une sélection inter-opératoire des piliers de sorte à ce qu'il n'y ait pas de problèmes esthétiques avec la restauration définitive, par ex. les piliers SKY uni.cone dans la zone antérieure du MI ou des piliers SKY fast & fixed avec un angulation de 17,5°.

### Modèle primaire

Pour une prise d'empreinte simple et économisant du temps on presse les coiffes Snap SKY fast & fixed ou SKY uni.cone sur les piliers avec gorge de précision.

### Enregistrement de l'occlusion

On fixe une plaque de base en résine aux deux piliers SKY fast & fixed en fin d'arcade. La mise en place orale se fait ainsi avec appui osseux et appui muqueux. Un Set-Up des antérieures donne une première impression esthétique.

### Empreinte ouverte

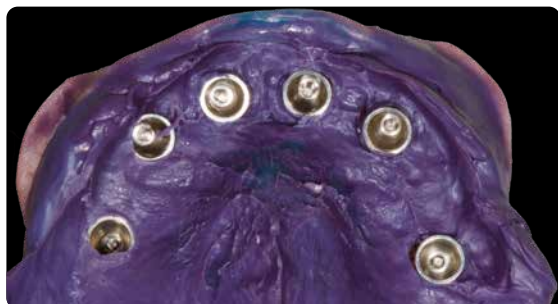
Au laboratoire on procède déjà à l'ancrage et à la séparation des coiffes d'empreinte SKY fast & fixed pour l'empreinte ouverte à l'aide d'un verrou. Des identifications de la position permettent d'éviter des confusions.

Il est recommandable de réaliser une radiographie pour le contrôle de la bonne assise des coiffes d'empreinte.

Après avoir contrôlé avec de la soie dentaire s'il y a des contacts indésirables, on procède à l'ancrage des éléments unitaires. Avec un breciform D personnalisé ou avec un porte-empreinte personnalisé confectionné au laboratoire on réalise une empreinte ouverte.

# Restauration définitive

## Réalisation du modèle



Analogue de  
laboratoire  
SKY fast & fixed  
REF SKYFFTLA

Les piliers d'empreinte SKY et les coiffes d'empreinte SKY fast & fixed sont fixées dans le bloc.

Pendant le vissage toujours maintenir les analogues avec une pince pour éviter une rotation du pilier d'empreinte dans l'empreinte.



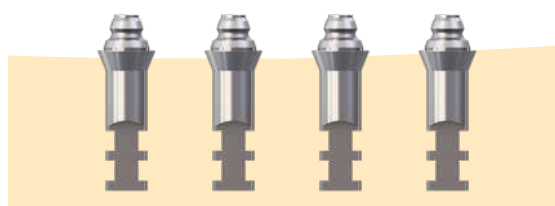
La sélection de la dureté, souple ou dure, de la fausse gencive dépend de la restauration planifiée et du mode de travail du prothésiste. Dans ce cas une fausse gencive souple amovible, Multisil-Mask souple a été prévue.

Multisil-Mask souple\*



Lors de l'empreinte SKY fast & fixed on ne transfère que la position de l'épaule du pilier et non la hauteur et l'angulation du pilier!

Pour la réalisation du modèle on utilise l'analogue SKY fast & fixed. L'analogue d'implant SKY fast & fixed correspond à l'implant avec pilier fixé dessus.





### Try-in esthétique

Les coiffes Snap SKY fast & fixed ou SKY uni.cone pour l'enregistrement de l'occlusion facilitent l'essai esthétique en bouche. Intégrées dans la plaque de base, elles la fixent en position stable sans vis pour les travaux de laboratoire ainsi que lors de l'essai en bouche chez le patient.



Le montage se fait avec les facettes cosmétiques novo.lign. Le système cosmétique visio.lign avec ses bonnes propriétés d'atténuation est parfaitement adapté aux infrastructures à implants, en particulier pour un nombre réduit d'implants.

L'essai esthétique en bouche donne au patient un premier aperçu de sa nouvelle restauration conjointe. La gencive « artificielle » réduit la longueur de la couronne et soutient en plus les joues et les lèvres pour un résultat esthétique optimal. Les possibilités de nettoyage pour le patient sont passées en revue lors de l'insertion avec l'hygiéniste dentaire.



### haptosil D \*



### Clé vestibulaire

La clé est réalisée avec du silicone dur et pour la reproduction fine des détails avec le Haptosil D. Ainsi les facettes cosmétiques novo.lign sont fixées sans Désignation de fixation.

La clé avec les facettes novo.lign facilite la mise en place correcte de l'infrastructure dans la sculpture analogique ou bien numérique de l'infrastructure.

### visio.sil fix \*



Les facettes novo.lign sont des restaurations économiques avec des résultats esthétiques prévisibles. Une occlusion douce est un grand avantage non seulement pour des restaurations à nombre réduit d'implants. Par les propriétés des matériaux du système cosmétique visio.lign apportant sécurité et stabilité le danger d'écaillage est fortement réduit.



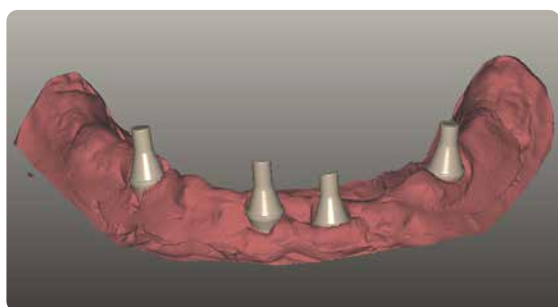
Classeur  
technique de  
coulée bredent  
230 pages



## Options pour la réalisation des infrastructures

Pour l'infrastructure de bridge SKY fast & fixed on peut utiliser tous les matériaux et procédés de fabrication tels que par ex. infrastructures coulées en métaux non précieux ou infrastructures par pressée BioHPP.

for **2** press  
SYSTEM



Coiffe Scan  
SKY fast & fixed



## Infrastructure de bridge CFAO

### Numérisation

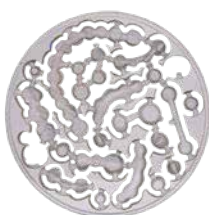
Pour la numérisation du modèle, les coiffes prothétiques titane SKY fast & fixed sont remplacées par des coiffes Scan.

Une alternative au Scan de la clé avec facettes ou au montage est l'injection de silicone dur dans la clé. Cette alternative montre la place labiale précise nécessaire aux facettes cosmétiques novo.lign et facilite ainsi la construction de l'infrastructure.

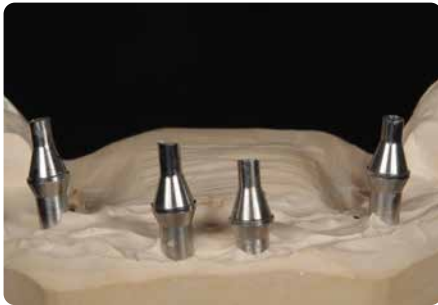
### Infrastructure

Pour les infrastructures métalliques on peut élaborer l'infrastructure directement sur le pilier sans utiliser de coiffes. Pour les infrastructures en zircon ou en polymères il est recommandé de coller l'infrastructure sur des coiffes prothétiques titane SKY fast & fixed à vissage occlusal ou transversal. L'assise des vis des coiffes prothétiques titane SKY fast & fixed garantit une connexion durablement solide.

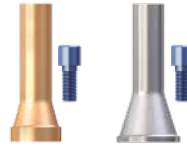
Les ébauches de fraisage BioHPP se laissent travailler dans tout appareil de fraisage standardisé en utilisant les breCAM.Cutter (fraises) spécialement développées à cet effet. Le design de l'infrastructure est fonction des épaisseurs minimum de BioHPP.



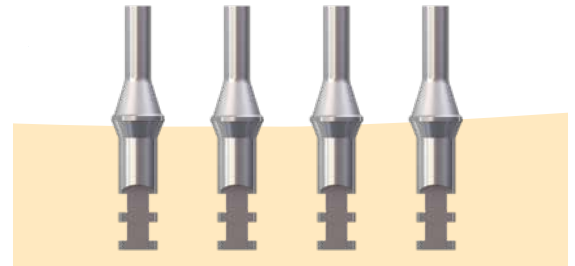




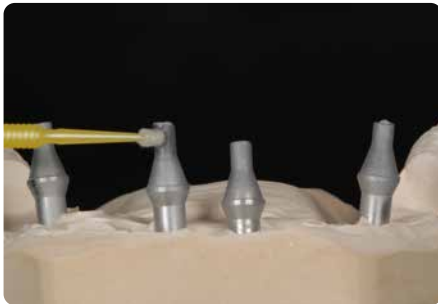
SKY fast & fixed  
Coiffe prothétique  
CFAO



## Collage des coiffes prothétiques dans l'infrastructure



Dans ce cas on utilise les coiffes prothétiques droites CFAO titane. En comparaison aux coiffes prothétiques titane elles ont une épaisseur de paroi minimale. On dispose ainsi de plus de place pour l'infrastructure et le revêtement cosmétique. Les coiffes prothétiques seront collées dans l'infrastructure de bridge dans la prochaine étape de travail.



Primaire MKZ\*



visio.link\*



## Conditionnement

L'infrastructure, les coiffes et les zones de pilier ne devant pas être conditionnées sont à protéger avec de la cire ou du silicone.

Nettoyer les coiffes prothétiques à l'aide d'un pinceau après les avoir sablées à l'oxyde d'aluminium 110 µm à 3 - 4 bars avec de l'air exempt d'huile.

Mettre quelques gouttes de primaire MKZ sur une plaque ou coupe de mélange et l'appliquer sur les coiffes prothétiques à l'aide d'un pinceau jetable, laisser sécher env. 30 sec.

Sabler l'infrastructure sur ses surfaces de collage avec de l'oxyde d'aluminium de 110 µm sous une pression de 2 bars et nettoyer.

Appliquer du visio.link avec un pinceau jetable et photopolymériser 90 sec.



Colle DTK\*



## Collage

Le collage en bouche de l'infrastructure sur les coiffes prothétiques compense les imprécisions et évite les tensions. Après le contrôle de la précision du maître-modèle à l'aide d'une goupille on peut aussi procéder au collage également sous des conditions de laboratoire.

La colle DTK est un matériau sous forme de pâte unissant deux types de polymérisation (photo et auto-polymérisation) pour coller du métal et de l'oxyde de zircon.

# Restauration définitive



Après avoir nettoyé les zones à coller on conditionne également l'infrastructure selon le procédé décrit, avant d'appliquer l'opaqueur.



A l'aide d'un foret hélicoïdal on fore des canaux de lumière. Ceux-ci sont nécessaires pour faire pénétrer la lumière de façon optimale lors de la fixation des facettes novo.lign avec combo.lign quand on n'utilise pas de silicone transparent.



## Facettes cosmétiques novo.lign

Après le nettoyage on sable les intrados des facettes cosmétiques novo.lign au 110  $\mu\text{m}$  à 2,5 bars et on les nettoie de la poussière de sablage à l'aide d'air comprimé exempt d'huile.

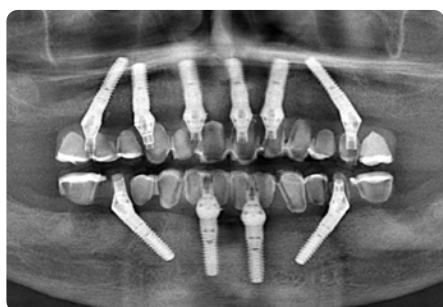
Le jet de vapeur laisse des résidus d'humidité et met la cohésion en danger! L'application de l'adhésif visio.link est impérativement nécessaire pour la cohésion.



Avec le combo.lign qui unit deux types de polymérisation on fixe les facettes cosmétiques novo.lign à l'infrastructure de bridge.



L'apparence définitive est conférée avec différentes nuances de crea.lign.



CPS \*



flow.sil \*



### Insertion de l'ouvrage

Le vissage est facilité par un CPS alimenté par batterie (Cordless Prostodontic Screwdriver). Les coiffes prothétiques à vissage occlusal ainsi que les vis latérales sont à serrer avec un couple de 18 Ncm.

En plus de l'occlusion et de l'articulation on contrôle aussi les possibilités de nettoyage avec des brossettes et de la soie dentaire et on informe le patient.

Le vissage permet une désinsertion facile du bridge par le chirurgien-dentiste pour le nettoyage ou les retouches.

### Scellement de hiatus infimes avec flow.sil

La matrice en silicone de flow.sil sans agents adoucissants assure un scellement fiable des microfissures entre le pilier et l'infrastructure de bridge. Les excédents s'enlèvent facilement sans qu'il ne soit nécessaire d'utiliser un scalpel.

## Indication et utilisation des primaires visio.lign

Matériaux	Conditionnement	Primaires	Cohésion avec
<b>Céramique</b> <ul style="list-style-type: none"> <li>Céramique à base de silicates (Ebauches CAO/Mark II/ Lithium (Di)silicate/céram. de verre</li> <li>Céramique pressée / céram. cosmétique</li> </ul>	<b>In situ: rendre rugueux avec gros diamant – sans refroidissement à l'eau – pas de contact avec de l'alcool</b> <b>Si nécessaire, nettoyer avec de l'alcool</b> <b>Extra-oral: sabler avec de l'oxyde d'Al de 110 µm</b>  Zircone max. 2 bars MNP/Titane/CoCr 3 à 4 bars  2 bars  2 bars	<b>K-Primer</b> appliquer 2 fois et laisser évaporer REF APK25003	<b>Composite</b>
<b>Métal/Titane</b> <ul style="list-style-type: none"> <li>Alliages CoCr(exempts de MP/ MNP)</li> <li>Alliages titane</li> </ul>		<b>Primaire MKZ</b> REF MKZ02004	<b>Opaqueur Liner pour zircone</b>
<b>Zircone</b> <ul style="list-style-type: none"> <li>Dioxyde de zircone (oxyde d'aluminium /céramique spinelle)</li> </ul>		<b>Primaire MKZ</b> REF MKZ02004 <b>Activateur MKZ EM</b> REF MKZEM004	<b>Opaqueur</b>
<b>Métaux précieux</b> <ul style="list-style-type: none"> <li>Alliages aux métaux précieux (Au/Ag/Pt/Pd)</li> <li>Alliages éco (alliages aux MP et à teneur réduite de MP)</li> </ul>		<b>visio.link</b> REF VLPMMMA10 appliquer une fine couche	<b>Opaqueur Composite</b>
<b>Polymères/Composites</b> <ul style="list-style-type: none"> <li>Polymères de haute technologie BioHPP/BioXS (PEEK/PEKK)</li> <li>Composites (Comp. cosmétiques/ Dents en composites)</li> <li>Matériaux en PMMA</li> </ul>		90 sec. de photo-polymérisation 370 - 500 nm	Appliquer une fine couche de composite/opaqueur, photopolymérisation avec une lampe halogène ou DEL 30 secondes. Application du composite crea.lign en fines couches, enlever la couche inhibitrice avec de l'alcool. Polir avec pâte de prépolissage et hte brillance

Vous trouverez de plus amples informations sur le système esthétique et fonctionnel visio.lign ainsi que ses composants (par ex. novo.lign, neo.lign, crea.lign et le primaire) sur [www.visio-lign.com](http://www.visio-lign.com)

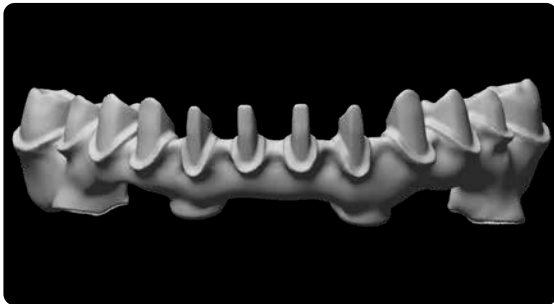
# Restauration définitive

## Technique „Deux en Un“

### Infrastructure et revêtement fraisés avec assistance CFAO



Par la digitalisation du maître-modèle et de l'essai esthétique en bouche on crée un ensemble de données.



Sur cette base le logiciel CAO établit une proposition pour l'infrastructure que l'on peut adapter aux idées personnelles.



#### Un ensemble de données – deux structures

De l'essai esthétique en bouche résultent deux opérations de fraisage pour le revêtement et l'infrastructure.



Le matériau de l'infrastructure est déterminé avec le praticien. Dans ce cas il s'agit d'un alliage CoCr.





### Revêtement cosmétique fraisé

breCAM.HIPC est un composite amorphe à réticulation croisée et correspond au point de vue chimique aux facettes novo.lign ; de ce fait ce matériau est parfaitement adapté à des restaurations durables.

Après le conditionnement de l'infrastructure et l'application du revêtement on colle les deux éléments selon le protocole visio.lign.

Les possibilités sont illimitées concernant la conception individuelle de la réalisation avec crea.lign avec les teintes dentine, intensif et transpa ainsi que les solutions pour l'agencement de la gencive.

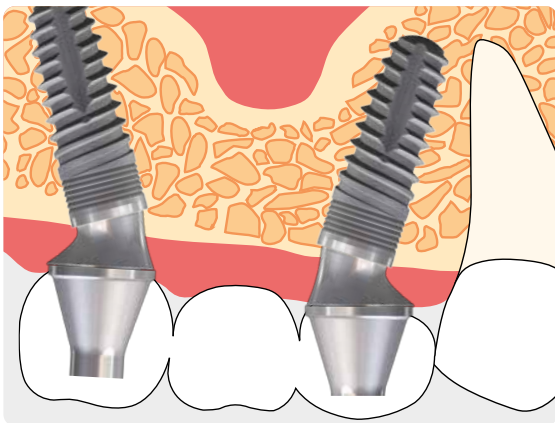
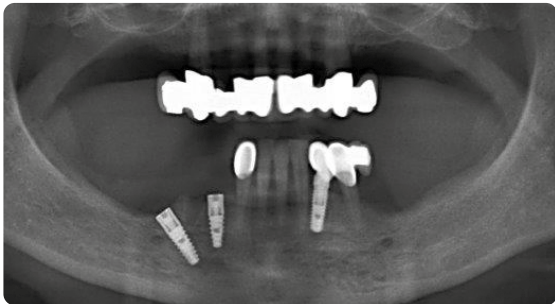
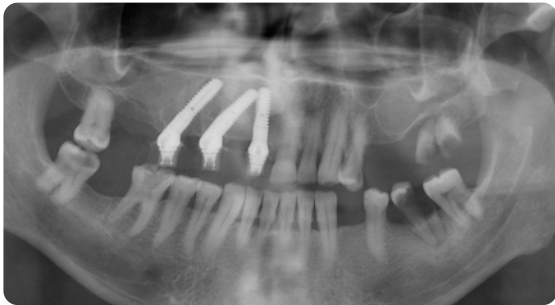
L'infrastructure a été élaborée au-dessus des coiffes prothétiques à vissage transversal et a ainsi pu être collée sans tensions avant l'application du revêtement. C'est un bridge amono-inamovible, fixé de façon simple et sans ciment.

### Avantages :

- Utilisation optimale de l'appareil
- Esthétique personnalisée
- Résultat prévisible
- Coûts contrôlables
- Pas de compromis en matière de qualité

# Restauration définitive

## Edentation terminale unilatérale



Le système de piliers SKY fast & fixed et uni.cone est tout principalement conçu pour des infra-structures de bridge et à barres solidarisées, amovo-inamovibles,

- pour la restauration immédiate
- pour la restauration différée
- pour des maxillaires partiellement édentés
- pour des maxillaires édentés

Par la combinaison d'implants posés droits et d'implants posés avec une angulation allant jusqu'à 35° les tissus osseux en place se laissent utiliser de façon optimale. Des mesures d'augmentation peuvent souvent être évitées.

Avantages obtenus par l'utilisation de coiffes prothétiques à vissage occlusal et transversal :

- Adaptation sans tension par collage
- Possibilité d'utiliser tous les matériaux et procédés de fabrication
- Fixation exempte de ciment
- Structure amovo-inamovible

## one-time - exempt de ciment

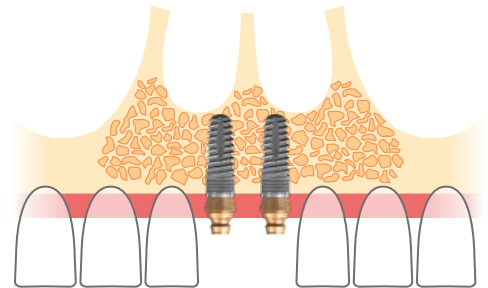


En raison des différentes hauteurs des piliers SKY uni.cone il est facile de procéder à une adaptation aux différentes hauteurs de gencive.

Les étapes de soins suivantes sont réalisées sur l'épaulement du pilier – le niveau de la gencive.

Les tissus mous en place ne sont plus perturbés par cette procédure.

Les coiffes d'empreinte sont fixées dans une barre de transfert. Le prothésiste peut réaliser deux couronnes solidarisées sur des coiffes prothétiques à vissage occlusal ou transversal.



Une solidarisation d'au moins deux positions est une condition primordiale en raison du mécanisme anti-rotation manquant.



La restauration définitive et provisoire est fixée par des vis. Le danger d'inflammation imputable à des restes de ciment est ainsi éliminé.

# Restauration définitive

## Vissage transversal en direction vestibulaire



On ne dévisse pas complètement les vis transversales des coiffes prothétiques SKY fast & fixed. Ceci facilite la manipulation.

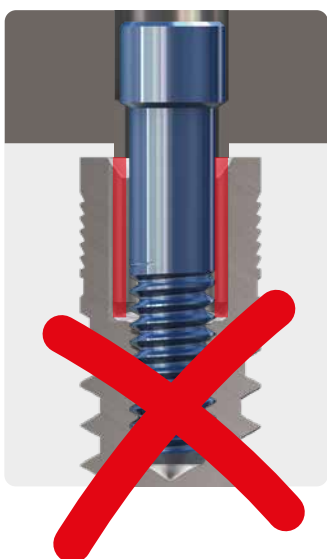
Les coiffes prothétiques pour vissage transversal se laissent positionner librement du fait de la gorge circulaire.

Pour les structures CFAO on procède à la digitalisation du modèle avec coiffes positionnées tout en le traitant dans la structure comme un die.



### Vissage en direction vestibulaire

Quand la lèvre recouvre la gencive artificielle on peut aussi donner une direction labiale ou vestibulaire à l'ouverture des canaux de vis. Ceci facilite la manipulation pour le praticien. Le patient a ainsi une surface linguale lisse ; la langue ne sera pas irritée.



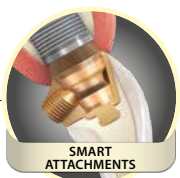
Les bridges et barres à vissage direct sur implants SKY sont contre-indiqués vu qu'en raison de l'interface à parois parallèles, il est nécessaire de raccourcir le Torx. La sollicitation n'est pas amortie par le Torx mais repose complètement sur la vis – ceci pouvant conduire à des desserrements et fractures de vis.



Par l'utilisation des coiffes prothétiques un collage exempt de tensions de la structure est possible selon le protocole Weigl.

- Le Sheffield test qui est laborieux devient superflu.
- De petites imprécisions peuvent être compensées par le collage.
- Dans les infrastructures en zircon et polymères l'assise de la vis est en titane pour une liaison durable et solide.

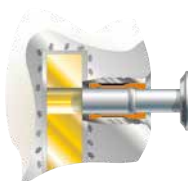




## Restaurations à barre

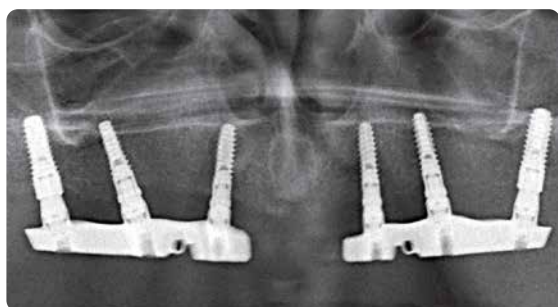


Verrou à douille système Snap



La restauration provisoire conjointe a entre autres l'avantage que le patient obtient l'impression de l'intensité de soins dont une infrastructure de bridge implanto-portée a besoin. Si le patient souhaite une solution permettant un nettoyage plus facile, une restauration adjointe peut représenter une alternative.

Avec une infrastructure à barre il est souvent possible de mieux compenser des positions d'implants défavorables et de mieux soutenir les lèvres et les joues. Une insertion en plan incliné ou une sollicitation immédiate des implants n'est pas une condition nécessaire.



Avec les piliers SKY fast & fixed et SKY uni.cone tous les types d'infrastructures à barre sont possibles. Indépendamment du matériau et du procédé de fabrication, une solidarisation primaire sans tension est possible en collant les coiffes prothétiques à vissage occlusal et transversal. Pour une vue d'ensemble des structures à barre, pièces auxiliaires, attachements et verrous veuillez consulter le catalogue bredent « Attachements ». Téléchargeable sur Internet sur bredent.com.

## Brochures



Pour de plus amples informations, veuillez consulter nos prospectus

<https://bredent-group.com/fr/des-brochures/>

## Restauration physiologique



**visio.lign**

DT Antonio Lazetera - Savone - Italie



**BioHPP**



**SKY**   
*fast & fixed*

*narrow*  
**SKY** 

*blue*  
**SKY** 

**5 compétences clés interdisciplinaires soutiennent notre réussite commune.**  
**WE ARE ONE signifie : Cabinet dentaire – Laboratoire – Fabricant se réunissent pour former une équipe performante.**

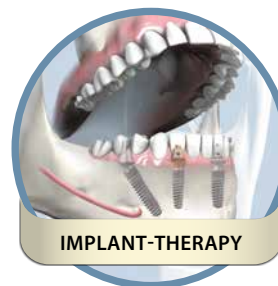
Du parodonte jusqu'à l'esthétique, bredent group s'est établi comme entreprise leader dans tous les 5 domaines et en définissant les normes dans chaque discipline.

### Régénération

HELBO – Une classe à part dans la lutte contre les infections - exempte d'effets secondaires.

### Thérapie implantaire

La famille SKY s'engage pour tirer systématiquement bénéfice des tissus osseux en place en veillant à la stabilité primaire, à une insertion simple et pérennité, les bases de la restauration immédiate de la dent unitaire jusqu'au full arch.



### Éléments de connexion judicieux

Made in Germany: Qualité, sécurité et polyvalence des attachements transférées sur des solutions à piliers judicieux et toujours à la pointe de l'évolution

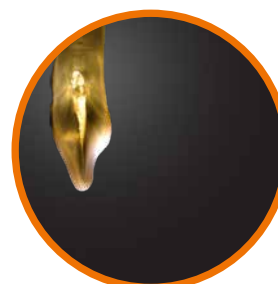
### Matériaux bioniques pour infrastructures

Quand la technique imite la nature pour apporter au patient l'infrastructure la mieux tolérée par son corps – avec un amortissement des pointes de la force masticatrice et une résilience optimale pour la prothèse implantaire.



### Revêtement esthétique physiologique

visio.lign – le système esthétique et fonctionnel composé d'une synergie de 6 disciplines individuelles : stratification libre, facettes cosmétiques, dents complètes, ébauches CFAO et préfab, teintes de personnalisation ainsi que primaire/bonder pour une cohésion optimale avec tous les matériaux d'infrastructures et de revêtement cosmétique.



## Questions posées fréquemment

### Quel est l'objectif de la thérapie SKY fast & fixed?

L'objectif de la thérapie SKY fast & fixed consiste à traiter le patient à l'aide d'une restauration provisoire, avec aussi peu de travail chirurgical que possible, immédiatement après une intervention avec indication respective, en tenant compte des exigences de fonctionnalité masticatoire des travaux de prothèse actuels. Ceci signifie en chirurgie que l'on renonce à des procédés d'augmentation et que par la pose en angulation des implants postérieurs on se donne la possibilité d'apporter un appui à la prothèse dans la position 5 à 6.

### Pour quels utilisateurs la thérapie SKY fast & fixed est-elle adaptée?

La thérapie SKY fast & fixed requiert une concertation optimale entre l'implantologue et le prothésiste. Pour une prise en charge réussie des patients, il est nécessaire que le prothésiste soit à proximité et s'associe activement à la prise d'occlusion. Ce n'est que par un travail d'équipe que la thérapie se laisse intégrer avec succès et de façon économique au cabinet dentaire.

### Domaine d'application et indications

SKY fast & fixed est une thérapie chirurgicale et prothétique en vue d'une restauration immédiate de patients s'approchant de l'édentation ou déjà édentés. Pour un meilleur appui de la restauration provisoire il est possible de poser les implants postérieurs dans un angle de 35° en direction distale. L'angulation est compensée par des piliers spéciaux.

### Pour quels patients la thérapie SKY fast & fixed est-elle particulièrement bien adaptée?

Les patients avec des dents restantes qui ne valent pas la peine d'être conservées craignent particulièrement l'édentation et souhaitent recevoir une restauration fixe aussi rapidement que possible, dans le cas idéal immédiatement après l'intervention. La thérapie SKY fast & fixed vous offre la possibilité de proposer une thérapie aux patients, simple dans son application, avec des résultats esthétiques prévisibles et à un prix économique.

### Comment réalise-t-on la restauration provisoire pour une réhabilitation immédiate?

Ce manuel est un guide étape par étape pour réaliser la restauration provisoire et sur les matériaux nécessaires. Nous conseillons de respecter ce protocole qui souvent a fait ses preuves, même si d'autres procédés de fabrication sont possibles.

### La restauration définitive peut-elle servir de restauration immédiate?

Lors de restaurations pour une réhabilitation immédiate des extensions conduiraient à des introductions de force défavorables dans l'implant. Les restaurations provisoires terminent en règle générale avec la position distale de l'implant dans la zone de la première prémolaire. Les patients tolèrent les rangées de dents raccourcies en cas de restauration provisoire. Lors de la restauration définitive, après une osséo-intégration réussie des implants, on peut mettre une restauration en place avec 12 unités par deux cantilevers à la largeur des prémolaires.

### Quelles options ai-je pour la restauration définitive?

Les piliers SKY fast & fixed sont adaptés pour des infrastructures de bridge et à barre à solidarisation primaire à vissage occlusal ou transversal. Par les coiffes prothétiques qui conviennent, tous les types de matériaux pour infrastructures peuvent être réalisés par collage selon le protocole Weigl.

### Contre-indications:

La thérapie SKY fast & fixed n'est pas adaptée aux patients souffrant des contre-indications d'usage en implantologie comme par ex. problèmes cardiaques et de la circulation sanguine, bruxisme, ostéoporose, tabagisme, abus d'alcool, diabète etc.

### Quelles sont les expériences cliniques avec la thérapie SKY fast & fixed?

Le concept initial a déjà été développé en 1998 par le Dr. Malo de Lisbonne (PT). Il a déjà réalisé avec succès des restaurations pour des milliers de patients en se servant de ce procédé. La poursuite du développement et l'adaptation du système implantaire SKY a été réalisé en 2007 avec le cabinet Dr. Bayer, Kistler et Elbertshagen à Landsberg am Lech. L'objectif de la coopération a été d'établir une thérapie orientée vers la pratique, simple dans son application, avec de bons résultats esthétiques et économiques pour le cabinet et le laboratoire.

### Comment les implants inclinés se comportent-ils à long terme?

Important pour une conservation osseuse durable est une réhabilitation implantaire immédiate avec le pilier correspondant sous des conditions stériles. Par ces mesures, le problème du micro-gap est réduit et une réussite durable est assurée. Le pilier ne devrait également pas être enlevé pour la réhabilitation définitive. Dans les cas traités jusqu'à présent, une résorption osseuse plus forte n'a pas pu être constatée.





## Informations pour les patients après des implantations SKY fast & fixed

**SKY**   
IMPLANT SYSTEM

Page 1 de 2

Ce feuillet informatif contient toutes les informations importantes sur votre mode de vie après l'opération. En observant les recommandations citées ci-après, vous contribuerez à la pérennité de vos implants.

1. **Ne pas manger ni boire** avant que l'anesthésie locale ne se soit estompée, vous pourriez vous mordre dans les joues sans vous en apercevoir.
2. Comme votre réactivité sera diminuée après l'intervention, il vaut mieux ne pas conduire de véhicule.
3. **Veillez refroidir** la zone de la plaie durant les premières heures après l'intervention. Ne pas laisser la poche réfrigérante ou le gant de toilette froid plus d'une demi-minute sur un seul endroit pour qu'il n'y ait pas de sur-refroidissement.
4. Après l'intervention, **veillez éviter** une consommation excessive d'alcool, de boissons contenant de la caféine comme le café, le thé noir ou le thé vert.
5. N'entreprenez pas durant les premiers jours **des travaux corporels fatigants**, entre autres et avant tout des efforts sportifs, ne vous exposez pas à la chaleur évitez le sauna ou le bain de soleil.
6. Jusqu'à ce que les fils de suture soient retirés, évitez absolument de fumer. En fumant vous altérez dangereusement le sang – ce qui peut conduire à de graves troubles de la cicatrisation jusqu'à une perte spontanée de l'implant.
7. Dans les prochains jours, il se formera un caillot sanguin qui contribuera à la cicatrisation. Le dépôt gris également fait partie du processus de cicatrisation propre au corps. Ne pas l'enlever !
8. Un faible saignement ultérieur de la plaie est normal. Vous pouvez vous-même arrêter des saignements ultérieurs en appuyant un tampon de gaze sur la plaie ou en mordant sur un mouchoir de tissu plié. De forts saignements ou hémorragies sont plutôt rares. Si cela devait se produire, veuillez-nous téléphoner ou vous adresser au Service Dentaire d'Urgence.
9. **Veillez éviter** une sollicitation trop forte de la zone de la plaie. Nettoyer et brosser vos dents comme de coutume en contournant la plaie. Ne pas appuyer sur la plaie avec les doigts. Après les repas, rincer la bouche avec une solution de rinçage ou une infusion de sauge.
10. Si possible, ne pas manger de produits à base de lait frais contenant des cultures de bactéries (par ex. yaourt). Les bactéries d'acide lactique qui s'y trouvent peuvent être la source d'infections et de troubles de la cicatrisation.

Informations pour les patients

bredent  
medical

bredent 



## Informations pour les patients après des implantations SKY fast & fixed

**SKY**   
IMPLANT SYSTEM

Page 2 of 2

Informations pour les patients

11. Pour une durée de 6 semaines, des **aliments tendres** (pâtes, riz, légumes, poissons, viandes tendres etc.) sont privilégiés. Des aliments comme des noix, du pain dur, de la viande ferme nécessitant une forte mastication sont à éviter.
12. Dans de rares cas, il peut y avoir des desserrements de vis et parfois aussi une fracture du bridge provisoire. Au cas où cela devait se produire, il faut immédiatement contacter le cabinet dentaire pour que le bridge puisse à nouveau être resserré ou réparé. Si cela ne devait pas être fait, cela peut éventuellement engendrer des dommages plus importants pouvant aller jusqu'à la perte d'implants.
13. Veuillez prendre les **médicaments que nous vous avons prescrits** selon la posologie indiquée. En cas de douleurs vous pouvez prendre des antalgiques. Veuillez toutefois lire la notice jointe au médicament pour le respect de la posologie et de la compatibilité. Si vous prenez toutefois un ASS (Aspirine®) – ceci peut provoquer des saignements.

Au cas où vous auriez des douleurs persistantes ou des saignements importants, veuillez-nous contacter.

Nous vous souhaitons un bon rétablissement.

L'équipe de votre cabinet dentaire

Cachet du cabinet dentaire/signature

Date d'information  
du patient

Signature du patient

Sous réserve d'erreurs et de modifications.  
« Toutes les désignations marquées d'un ® ou ™ sont des marques protégées et / ou des identifiants d'entreprises titulaires de droits de propriété intellectuelle. »

bredent  
medical

bredent  
group

## Modèle à photocopier pour chirurgiens-dentistes traitants

### Informations importantes SKY fast & fixed pour transférer à d'autres spécialistes

La thérapie SKY fast & fixed a été utilisée en vue d'une restauration immédiate.

Des implants fortement angulés ont été posés pour éviter des mesures chirurgicales fastidieuses. Les piliers à 35° qui y sont vissés ne doivent plus être retirés - même pour la réhabilitation définitive et se trouvent en position ..... (veuillez noter la position).

Uniquement le pilier à 35° doit rester vissé, pour les piliers à 0°, en raison de meilleures possibilités de réhabilitation prothétique définitive, il est recommandé de sélectionner le système de pilier standard SKY.

Il est possible d'utiliser conjointement des piliers SKY fast & fixed et des piliers standards du système implantaire SKY sans problème.

Le système implantaire SKY dispose de deux plateformes prothétiques. Les piliers pour la narrow Platform (plateforme étroite) sont anodisés en rouge-or pour une meilleure distinction. Ces piliers s'utilisent tout aussi bien pour narrowSKY que pour la plateforme standard (regular) de SKY classic et blueSKY avec switch de plateforme.

Les piliers avec plateforme standard sont utilisables pour tous les diamètres d'implants de SKY classic et blueSKY. Ceci facilite la sélection des piliers et la réhabilitation en prothèse.

Pour le système implantaire SKY il n'existe pour toutes les vis occlusales qu'une seule empreinte de vis (Torx T6). La réhabilitation par pilier se laisse faire rapidement, sans changement d'instrument, à l'aide d'un tournevis.

Pour de plus amples renseignements, consulter le Manuel SKY fast & fixed et la présentation du système SKY.

bredent medical se tient volontiers à votre disposition pour toutes recommandations. Pour nous demander le catalogue ou la visite du responsable régional, veuillez appeler bredent medical au 04.75.34.20.96 ou envoyer un fax au no. 04.75.32.05.93.

## ***Bibliographie***



<https://literatur-sky-dna.info/login/>

## ***Bibliothèque CAO***



<https://bredent-group.com/fr/termes-de-bibliotheque-cao/>

## ***Brochures***



<https://bredent-group.com/fr/des-brochures/>

## ***Documents techniques sur les produits***



<http://docs.bredent-group.com/de/bredent/download-center/>

