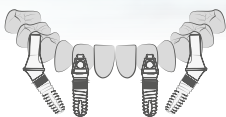




SKY 
fast & fixed



**Uno splendido sorriso
in un giorno solo.**

Sicurezza per tutta la vita.

bredent group

Uno splendido sorriso

Protesi tradizionale



Foto 1: con la perdita dei denti si verifica un riassorbimento osseo.

Protesi a supporto implantare



Foto 2: con la protesi a supporto implantare si preserva il tessuto osseo.

Una dentatura bella e stabile non regalerà solo uno splendido sorriso, ma farà sentire più sicuri in sé stessi.

È simbolo di salute, vitalità e gioia di vivere.

Se con le protesi tradizionali non ci si sente sicuri, si tende a ritirarsi dalle attività sociali e a emarginarsi. Indipendentemente dal fatto che si tratti di situazioni in ambito professionale o privato, questa condizione crea spesso disagio e imbarazzo.

Non è mai troppo tardi per vivere pienamente la propria vita. Riprendere a frequentare la vita sociale con una dentatura bella e perfetta. Con i nostri protocolli terapeutici aiutiamo i nostri pazienti a ritrovare la salute dentale e la fiducia in sé stessi.

In questa brochure sono contenute informazioni e risorse preziose per raggiungere una salute dentale ottimale.

Perchè gli impianti SKY di bredent medical?



bredent medical, una società della bredent group, è un rinomato produttore di impianti dentali. L'azienda sviluppa da oltre due decenni protocolli terapeutici nell'ambito della protesi a supporto implantare. Gli impianti SKY di bredent medical sono prodotti in Germania, testati e sottoposti a elevati test di qualità, rappresentano una scelta sicura per odontoiatri e pazienti.

La bredent group sviluppa e produce da 50 anni, in Germania, dispositivi medici, sistemi completi e protocolli terapeutici innovativi.

Le aspettative e la soddisfazione dei nostri pazienti sono molto importanti per noi. Riteniamo pertanto essenziale che i nostri prodotti soddisfino gli elevati standard di qualità tedeschi, al fine di poter offrire ai pazienti il massimo livello di sicurezza. L'obiettivo principale è quello di garantire ai nostri pazienti una migliore qualità di vita e di fargli ritrovare la gioia di vivere, senza alcuna restrizione.

SKY fast & fixed: soluzioni veloci e sicure per ritrovare il sorriso

I protocolli SKY fast & fixed rispondono in modo ottimale alle richieste e ai desideri dei pazienti che sono già diventati edentuli o lo sono solo parzialmente. Il protocollo SKY fast & fixed, sviluppato in Germania da bredent medical, permette di eseguire una riabilitazione a carico immediato in un giorno solo. Subito dopo l'intervento sarà possibile mangiare*, parlare e sorridere.

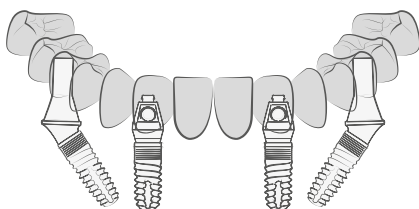
Questo protocollo terapeutico è stato sviluppato da specialisti tedeschi di comprovata esperienza ed è caratterizzato da soluzioni tecniche uniche, che garantiscono una tenuta ottimale della protesi. L'estrazione dentaria, l'inserimento implantare e la riabilitazione protesica vengono eseguiti, in modo atraumatico e sicuro, in un giorno solo e con un unico intervento chirurgico.

Ciò permette una pianificazione iniziale precisa sia in termini di tempo che di costi.

* Durante la fase di guarigione è necessario seguire una dieta a base di cibi morbidi.

SKY

fast & fixed



La riabilitazione a carico immediato è affidabile?

La scienza lo conferma!



La letteratura scientifica vanta oltre 1.500 pubblicazioni su questo tema. Tutti gli studi scientifici attestano il successo clinico della riabilitazione a carico immediato. Un importante studio, condotto dall'Università di Belgrado, conferma che i nostri impianti blueSKY offrono una sorprendente stabilità primaria per la riabilitazione a carico immediato.

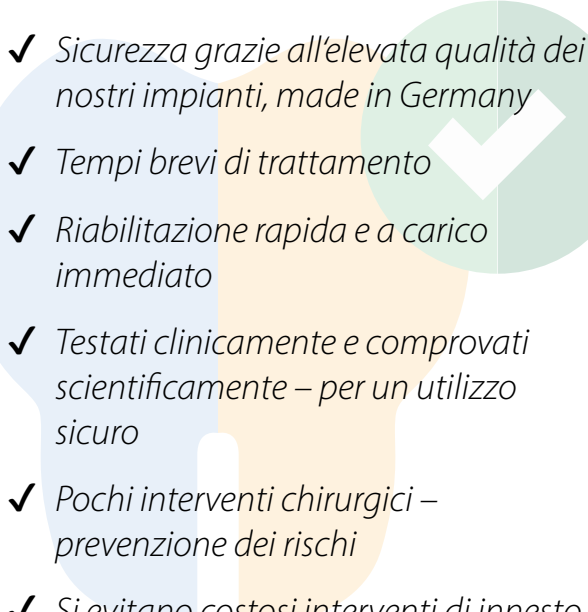
(Marković et al: Evaluation of primary stability of self-tapping and non-self-tapping dental implants.

A 12-week clinical study, Clinical Implant Dentistry and Related Research 2013)

Il restauro a carico immediato funziona non solo per la riabilitazione degli elementi singoli, ma anche per le riabilitazioni delle arcate complete (full-arch) con un'elevatissima percentuale di successi terapeutici. La riabilitazione a carico immediato favorisce persino una migliore integrazione, dopo l'inserimento dell'impianto nel tessuto osseo, rispetto ai protocolli terapeutici tradizionali. Ciò significa maggiore stabilità, una guarigione più rapida e una migliore prospettiva per i pazienti.

I vantaggi



- 
- ✓ *Più fiducia in sè stessi e una migliore qualità della vita*
 - ✓ *Trattamento mininvasivo, di rapida esecuzione e il più possibile atraumatico*
 - ✓ *Sicurezza grazie all'elevata qualità dei nostri impianti, made in Germany*
 - ✓ *Tempi brevi di trattamento*
 - ✓ *Riabilitazione rapida e a carico immediato*
 - ✓ *Testati clinicamente e comprovati scientificamente – per un utilizzo sicuro*
 - ✓ *Pochi interventi chirurgici – prevenzione dei rischi*
 - ✓ *Si evitano costosi interventi di innesto osseo*
 - ✓ *Vengono soddisfatte le massime esigenze estetiche*

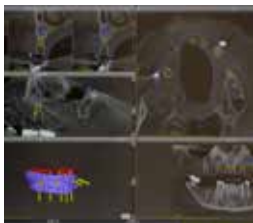
Riavere uno splendido sorriso

Consulenza



Inizialmente viene eseguita una diagnostica dettagliata con una tomografia computerizzata e un'impronta o una scansione intraorale. Questi dati vengono poi utilizzati per eseguire la pianificazione digitale 3D del restauro dentale.

Diagnostica e pianificazione 3D



Generalmente, prima si esegue una visita approfondita durante la quale vengono effettuati degli esami radiologici per verificare il volume osseo e quindi se ci sia la possibilità o meno di procedere a un inserimento implantare.

Inserimento implantare



Il giorno dell'intervento si procede alla preparazione chirurgica. Sono disponibili differenti tipi di anestesia. L'intervento viene eseguito in modo mininvasivo e rapido, tenendo conto delle aspettative del paziente per il risultato estetico.

in poche fasi

Inserimento della protesi provvisoria



La protesi provvisoria viene realizzata dal tecnico seduta stante e inserita dopo una o due ore dall'intervento chirurgico. Successivamente è possibile lasciare lo studio odontoiatrico.

Controlli



Una settimana dopo vengono rimossi i punti di sutura e viene controllata la guarigione e la corretta funzionalità della protesi.

Restauro definitivo



Dopo tre-quattro mesi viene realizzata la protesi definitiva.



Viktoria G., 55 anni,
insegnante

„Mi piace trascorrere il tempo con i miei amici e la mia famiglia. Purtroppo, a causa della mia situazione dentale, mi vergognavo a mostrarmi sia in ambito lavorativo che privato, e ciò ha avuto ripercussioni sulla mia autostima. Per me, in particolare come insegnante, era importante poter di nuovo parlare e sorridere normalmente.

*Dopo il trattamento con il protocollo terapeutico **SKY fast & fixed** mi sento **rinata**.*

*Ho ritrovato la **voglia di vivere** e posso proseguire la mia professione con maggiore **fiducia in me stessa**.”*

Karsten T., 70 anni,
Responsabile di produzione,
in pensione

„Nel corso degli anni mi ero abituato a una protesi non stabile, che dovevo fissare utilizzando una crema adesiva. Questa situazione influenzava negativamente la mia quotidianità, in particolare la mia passione per la cucina. Non potevo più godere appieno della mia vita e sprofondavo sempre più nell'insicurezza. Mi sono allontanato dalle persone e ho perso la gioia di vivere. Fino a che il mio odontoiatra non mi ha consigliato il protocollo terapeutico SKY fast & fixed.

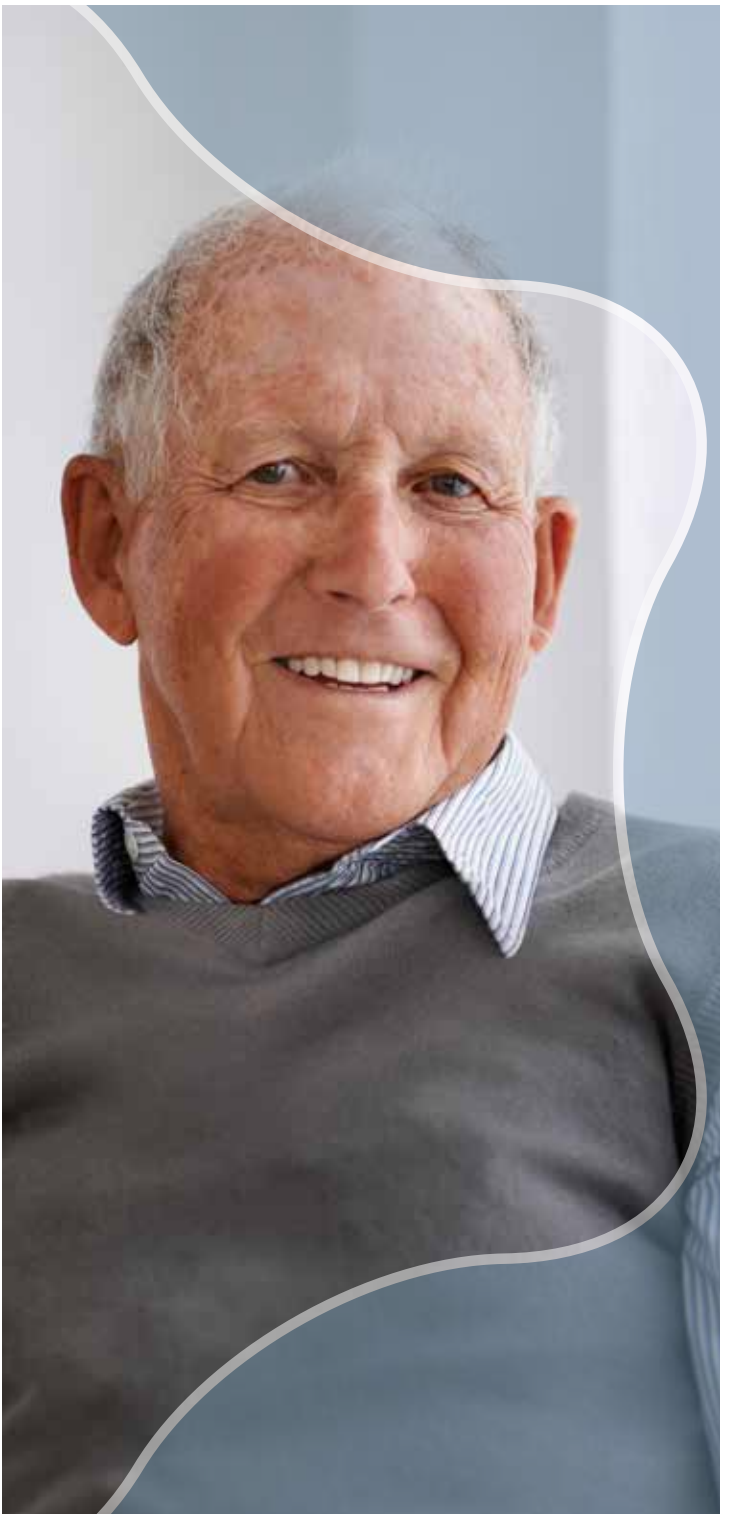
Il giorno stesso del trattamento ho

*potuto lasciare **lo studio***

odontoiatrico con un sorriso.

Potevo finalmente mangiare tutto,

senza il timore, *di perdere la protesi.“*



*Domande
e risposte*





Dove vengono progettati e prodotti gli impianti brent medical?

brent medical è un rinomato produttore di impianti dentali. L'azienda, a conduzione familiare, dà grande importanza alla sicurezza e al benessere dei pazienti. Per questo motivo brent medical progetta e produce tutti gli impianti e i protocolli terapeutici in Germania, seguendo gli elevati standard qualitativi tedeschi e in conformità alle più restringenti norme di sicurezza.



Quando si può tornare alla propria quotidianità?

Con l'inserimento immediato di una protesi provvisoria fissa, si torna alla vita normale senza alcuna restrizione. Solo nelle prime settimane è necessario seguire una dieta con solo cibi morbidi.



Il trattamento con gli impianti SKY è doloroso?

In base al tipo di intervento chirurgico sono disponibili differenti procedure di anestesia. L'odontoiatra consiglierà al paziente la procedura più consona al suo caso. Dopo l'intervento potrà comparire un leggero gonfiore, che durante l'igiene orale domiciliare potrà causare un lieve dolore.



Gli impianti SKY hanno un aspetto naturale?

Gli impianti vengono avvitati nell'osso e quindi non sono visibili. Il restauro provvisorio, che viene avvitato sull'impianto, è simile alla propria dentatura naturale. Il restauro finale definitivo si integrerà in maniera armonica, restituendo un sorriso naturale.



Che durata hanno gli impianti SKY?

In base a una nostra statistica interna, il 98% degli impianti sono ancora in funzione dopo 15 anni dal loro inserimento. Tuttavia il restauro protesico è soggetto a usura e quindi potrebbe essere necessario sostituirlo dopo alcuni anni. Sedute regolari di igiene professionale e una buona gestione dell'igiene orale domiciliare contribuiscono alla conservazione a lungo termine degli impianti.



Distributore per l'Italia:

breident srl

Via Roma, 10

39100 Bolzano, Italia

T: +39 0471 469576 / +39 0471 400781

F: +39 0471 469573

www.breident.it

info@breident.it

P.IVA - Codice Fiscale R.I. di Bolzano

N. 02240570214 · Cap. Soc. I.V.

Euro 50.000 · REA n. BZ-165004



Potrete trovare maggiori
informazioni nel nostro

sito web SKY fast & fixed!

breident medical GmbH & Co. KG

Weissenhorner Str. 2 · 89250

Senden

Germany

T: +49 7309 872-600

F: +49 7309 872-635

www.breident-implants.com

info-medical@breident.com



REF 0003420I-202402221

Salvo modifiche ed errori

breident group