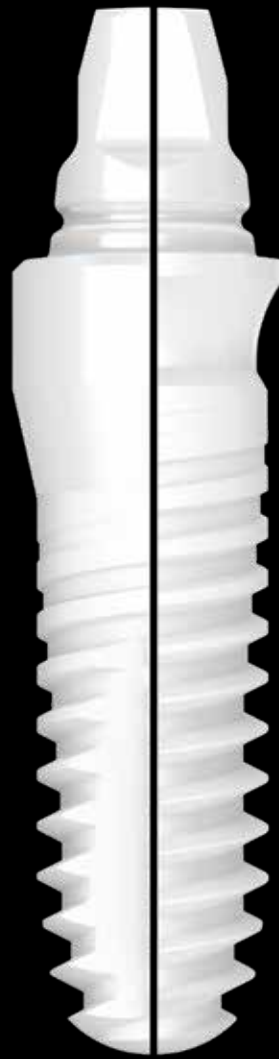


*whiteSKY Alveo Line & Tissue Line*  
Cirkóniumimplantátum







## Tudományos SIKER újrdefiniálva

A whiteSKY implantátumrendszer 2006-os bevezetése óta klinikai és tudományos szempontból is bevált. A siker kulcsát a tudományosan megalapozott és több mint 10 éve publikált hosszú távú eredmények jelentik. Ezek az eredmények azt bizonyítják, hogy a whiteSKY cirkóniumimplantátumokkal hasonló eredmények érhetők el, mint a titánimplantátumokkal. A whiteSKY második generációja a „klasszikus” whiteSKY minden előnyét átveszi egy modern és továbbfejlesztett formában: „Tudományos siker - újrdefiniálva”.

A vizsgálatokban ezen kívül vizsgálták és alátámasztották az oszteointegrációt és a periimplantáris lágyszövetbe történő beépülést. Különösen az implantátum felületére történő periimplantáris lágyszövetkötődést emelték ki.<sup>1)</sup>

A szövettani megfigyeléseket a klinikai használat is megerősíti. Ezek az anyagra és az ideális érdességű felületre vezethetők vissza.

A csontstabilitásra, a vörös-fehér esztétikára és a megmaradási arányra vonatkozó hosszú távú eredmények meggyőzőek.<sup>2)</sup>

Így a whiteSKY implantátumok a legmagasabb esztétikai színvonalat, biztonságot és funkcionalitást képviselik és ezzel megöröklői elődei valamennyi, éveken át bizonyított tulajdonságát.

Ezen sokéves tapasztalatunkra építve fejlesztettük ki a whiteSKY új generációját. A whiteSKY Tissue Line-nal és a whiteSKY Alveo Line-nal a klasszikus cirkónium implantátumok sikertörténetét szeretnénk folytatni. Holisztikus és az igényeknek megfelelő ellátást nyújtunk.

<sup>1)</sup> Stadlinger B. et al.: Cirkónia és titán implantátumok összehasonlítása rövid gyógyulási idő elteltével. Kísérleti vizsgálat törpesértéseknél; Az Arc- és állkapocsebészet Nemzetközi Szaklapja 2010; 39; 585 - 592

<sup>2)</sup> Amberger E. et al.: Az egyrészes cirkónium-dioxid implantátumok hosszú távú eredményei egyes fogrestaurációhoz; Pip 2018, 2, old. 12 – 16

## whiteSKY

Előnyök

## Egyrészes, sokoldalú, megbízható

Bizonyított gyártási folyamat és kipróbált terápia

## Előnyök

A whiteSKY cirkóniumimplantátum pozitív tulajdonságai és sokrétűsége.

A whiteSKY A.L. és T.L. esetében megmaradt az időigényes előállítás szinterezett cirkóniumból és az egyrészes felépítményből. Ennek köszönhetően a whiteSKY implantátumok nagyon nagy stabilitással rendelkeznek, amely döntő tényező a whiteSKY hosszú távú sikere szempontjából.

Az érdesített felület és a csontminőséget meghatározó sebészeti protokoll kiváló primér stabilitást biztosít minden csontminőség esetében. Ez a nagyfokú primér stabilitás a whiteSKY cirkóniumimplantátumokkal történő azonnali ellátás alapfeltétele.

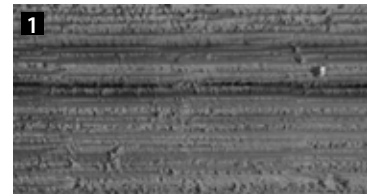
### A szilárd karakter

A whiteSKY sikertörténet öröksége.

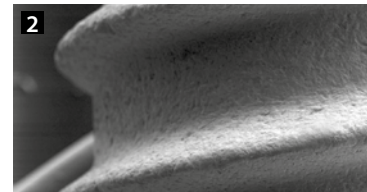
- Kúpos és hengeres implantátumforma
- Önmetsző duplamenet
- Kompressziós menet (csontminőség = primér stabilitás)
- Finom struktúrájú, homokfúvott felület → optimális alap a csontsejtek kötődéséhez (lásd jobb oldalon, 2. és 3. ábra)
- Implantátumváll vízszintes mikrohornyokkal → tökéletes kötődés az ínyhez, mivel a mikrohornyok szerkezete megegyezik a természetes lágyszövetével

(lásd jobb oldalon, 1. ábra)

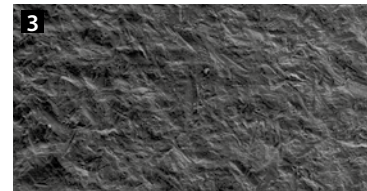
Makrótartón | whiteSKY felület



Implantátumváll vízszintes mikrobarázdákkal



Mikroszerkezet  $\mu\text{m}$ -es tartományban a gyors csontadaptáció érdekében



R<sub>1</sub>: 0,9 – 1,0  $\mu\text{m}$   
R<sub>2</sub>: 7,0 – 7,2  $\mu\text{m}$   
R<sub>3</sub>: 6,05 – 6,15  $\mu\text{m}$

**Két döntött felület, egyenként 15°-kal**  
 → kevesebb individualizálás szükséges a kissé ferdén behelyezett implantátumok esetében is.

**Optimális ragasztási felületek**

**Horony**  
 → Protetika rögzítése – „cementzár“

**Optimális felépítési magasság (4,5 mm)**  
 → megkönnyíti a protetikai ellátást

**Optimalizált önmetsző menet**  
 → kisebb erőfeszítés becsavaráskor

**Optimalizált felületi struktúra**  
 → a lágyszövet kötődéséhez  
 (lásd bal oldalon, 1. ábra)

**4-szélű felépítmény-összeköttetés**  
 → Forgásgátló zár

**Durva felület**  
 → a biztonságos oszteointegrációhoz  
 (lásd bal oldal, 3. ábra)



white  
**SKY**

## *whiteSKY*

*Előnyök*

## *Egy fokozattal tovább*

A whiteSKY cirkóniumimplantátum továbbfejlesztése  
whiteSKY Tissue Line-ná és whiteSKY Alveo Line-ná.

### **Nagyméretű váll**

→ Kavítás feltöltése  
közvetlen extrakció után

---

white  
**SKY**  
**ALVEO LINE**



**Konkáv kialakítású váll**

→ Hely az esztétikus  
lágyszövet-formázásához

w h i t e  
**SKY**  
*TISSUE LINE*

## whiteSKY

*Analóg vagy digitális*

### A választás az Öné

Könnyen használható – analóg vagy digitális.

Mindkét eljárás esetében van egy optimalizált megoldás – mind a whiteSKY Alveo Line, mind a whiteSKY Tissue Line esetében alkalmazható.

- hagyományos lenyomatvétel mintázókupakkal vagy anélkül
- koronák és hidak hagyományos előállítás

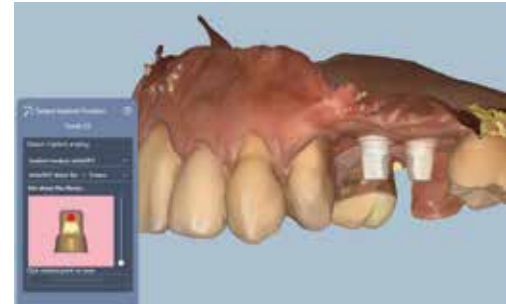


*laboranalógok gipsz és nyomtatott modellekhez*



## Az Ön analóg megoldása





- Intra-orális szkennelés közvetlenül az implantátumról
- Ideiglenes és végleges CAD/CAM technikával



*Az Ön digitális megoldása*

## whiteSKY

Ajánlások és vizsgálat

*„A biztonságos oszteointegráció mellett különösen az esztétikus, csodálatos ínyállapot tűnik fel alig néhány hét elteltével.”*



**Dr. Siegmund Döttelmayer**

Bad Aussee, Ausztria

A whiteSKY implantátumok tökéletesen megfelelőek az azonnali beültetéshez. Az új whiteSKY implantátumokkal optimális primér stabilitás érhető el. A cirkónium felület tökéletes érdessége kiváló sebgyógyulásához és a nyálkahártya kötődéshez vezet.



**Dr. Holger Scholz**

Konstanz, Németország



**Dr. Luis Lapa Bessa**

Porto, Portugália

Az új whiteSKY Tissue Line implantátumok kialakítása különösen kitűnik, kitűnik a tökéletes biológiai illeszkedése miatt.

# Fogászati cirkóniumimplantátumok klinikai és radiológiai értékelése: 10 éves utánkövetés

Kivonat Prof. Dr. Andrea Enrico Borgonovo  
tudományos cikkéből  
Hindawi, International Journal of Dentistry, 2021. december



**Prof. Dr. Andrea Enrico Borgonovo**  
Milánó, Olaszország

## A dokumentum célja

A cél a megmaradási és sikerarányok, valamint a marginális csontvesztésnek (MBL) és a cirkóniumimplantátumok parodontális indikációjának értékelése 10 éves utánkövetéssel.

## Anyagok és módszerek

10 beteget választottak ki, és 26 egyrészes cirkónium-dioxid implantátumot használtak fel szülő foghiányos és részlegesen foghiányos állcsontok rehabilitációjára. 10 év elteltével klinikai röntgenvizsgálatot végeztek, hogy felmérjék a periimplantáris szövet és a marginális csontvesztés állapotát.

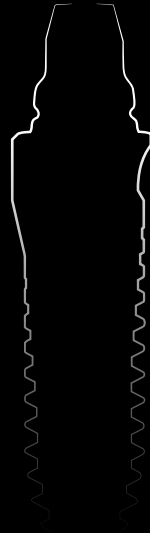
## Eredmények

A megmaradási és a sikerarány 100%-os volt. Az átlagos marginális csontvesztés a kiindulási értékhez képest a műtét utáni 120 hónapig  $0,92 \pm 0,97$  mm között volt.

## Összegzés

Az egyrészes cirkónium-oxid fogászati implantátumokat nagyfokú biokompatibilitás, kismértékű plakk-tapadás és a mikrorések hiánya jellemzi.

white  
SKY



DENTAL INNOVATIONS  
SINCE 1974

breident  
group

Nyíri Zoltán · egészségügyi terméktanácsadó · T: +36 203641589 · @: zoltan.nyiri@breident.com · Vaslaki Krisztián · egészségügyi terméktanácsadó · T: +36 302226392 · @: krisztian.vaslaki@breident.com  
breident Group Magyarország Kft · Táborhegyi út 9 · HU 1037 Budapest · T: +3616031543 · www.breident-medical.com · INFORMACIO.MAGYARORSZAG@BREIDENT-GROUP.COM



0091057HU-20230303 A tévedés és a változtatás jogát fenntartjuk!