

Catalogo



**Ancoraggio della protesi
e riabilitazione di singole edentule in spazi ristretti**



Ancoraggio della protesi

Con miniSKY la bredent medical offre un impianto a diametro ridotto, che per le sue caratteristiche tecniche è ottimamente indicato per l'ancoraggio della protesi.



Riabilitazione di singole edentulie in spazi ristretti

mini²SKY è particolarmente indicato per la riabilitazione di edentulie di elementi singoli in spazi ristretti.

In caso di ridotta porzione ossea è possibile riabilitare i pazienti con una protesi intercalata di elevato valore estetico.

Vantaggi degli impianti miniSKY

Dentatura	Edentulie di lunga data o dentatura residua che non può più essere conservata.
Porzione ossea preesistente	Arcate fortemente atrofiche. Protocollo terapeutico con impianti standard non realizzabile o eventualmente solo previo innesto osseo.
Protesi	Protesi a supporto mucoso non più stabili, con frequenti irritazioni e infiammazioni delle gengive.
Stato di salute generale	Non consente interventi chirurgici complessi con anestesia.
Possibilità economiche	Limitate. Per motivi economici un protocollo terapeutico con impianti standard e sovrastrutture costose non può essere preso in considerazione.
Igiene domiciliare	Solo in modo limitato – perciò è consigliabile una protesi rimovibile su impianti.
Alimentazione	Masticazione difficoltosa di cibi solidi con timore che la protesi mobile possa disinserirsi.
Qualità della vita	Ridotta autostima. Spesso causa anche problemi psichici.

Informazioni generali – il sistema implantare miniSKY

- Forma dell'impianto e struttura della superficie
- Panoramica - La linea degli impianti SKY
- Indicazioni cliniche
- Protocollo chirurgico

Possibilità protesiche per l'ancoraggio della protesi con

- anello SKY O-Ring o con la matrice in lega aurea SKY per mini¹SKY
- mini²SKY retention.loc
- mini²SKY TiSi.snap con retention.sil – la versione più conveniente
- CAD/CAM barre fresate – avvitate direttamente

Riabilitazione di singole edentule in spazi ristretti

- abutment standard
- abutment individuali – realizzati in modo analogico e digitale

Presca dell'impronta e realizzazione del modello

Panoramica degli strumenti e dei componenti

Forma dell'impianto e struttura della superficie

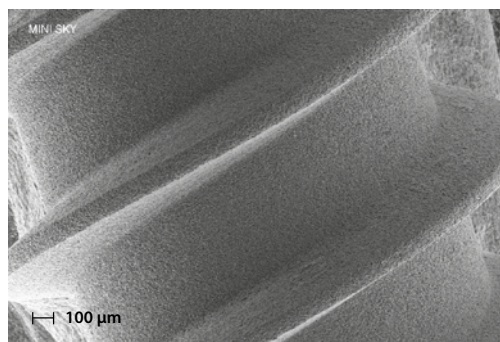
**mini¹
SKY** 



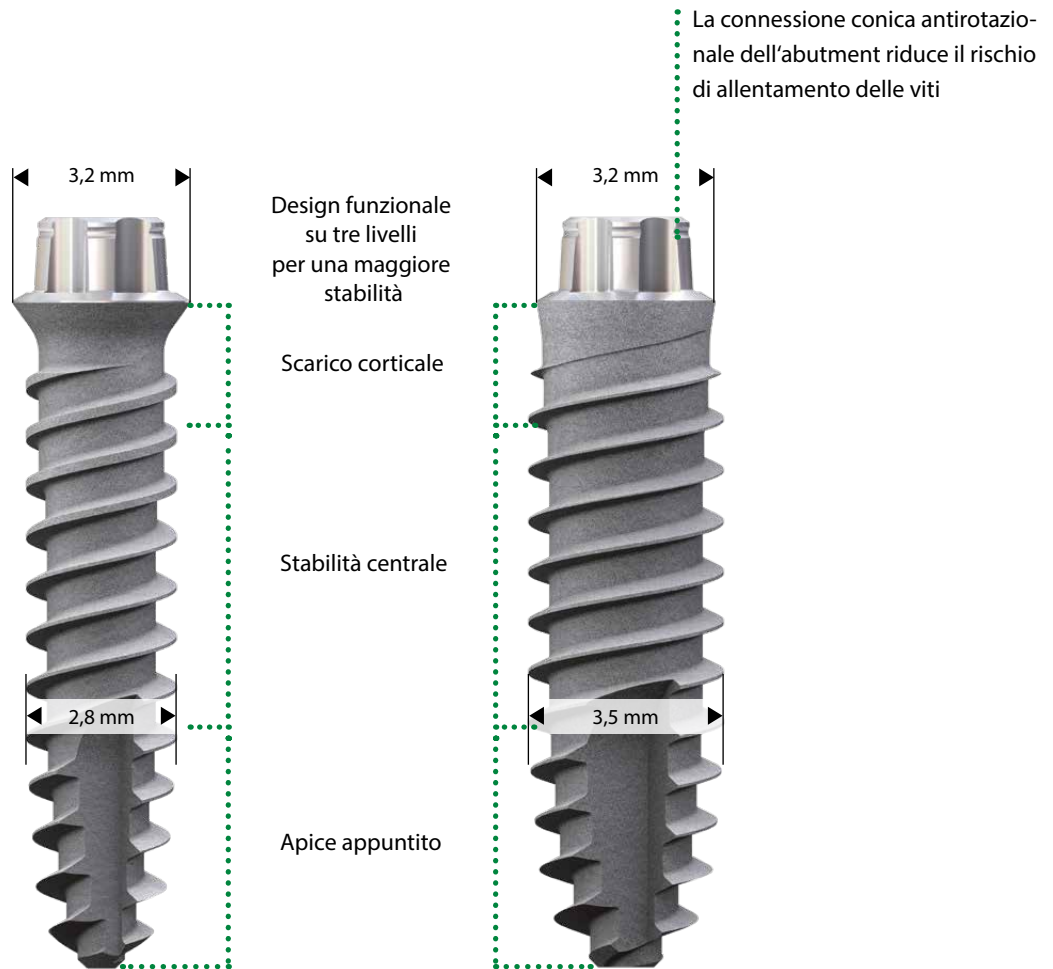
osseo-connect-surface (ocs)[®]

Gli impianti mini¹SKY e mini²SKY sono provvisti della stessa affermata *superficie osseo-connect (ocs)*[®] del sistema implantare SKY, al fine di garantire un'osteointegrazione ottimale.

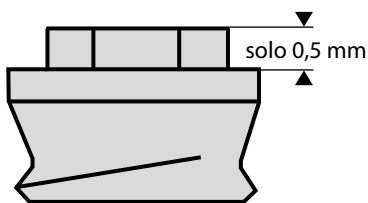
La superficie ruvida e uniforme offre la premessa ideale per il deposito degli osteoblasti.



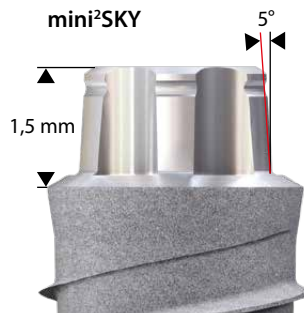
mini²
SKY★



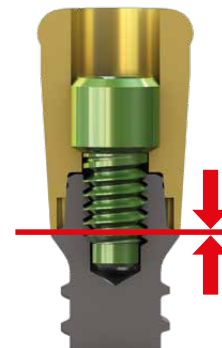
Connessione impianto-abutment della concorrenza



Connessione impianto-abutment mini²SKY



- Connessione impianto-abutment alta
- Conicità a 5°
- Massima stabilità



Sede definitiva dell'abutment

Informazioni generali - il sistema implantare miniSKY

6

Panoramica - La linea degli impianti SKY



miniSKY - l'impianto più stretto della linea SKY

Vi interessano altri protocolli terapeutici implantari?

Catalogo SKY REF 00025001

Depliant Tissue Related Implant Management REF 00991301

Premesse per un trattamento di successo con miniSKY

- ✓ nessuna dentatura residua fissa nell'arcata antagonista
- ✓ sufficiente stabilità primaria (30 Ncm)
- ✓ evitare i contatti primari
- ✓ nessun sovradimensionamento della protesi
- ✓ rispetto della fase di guarigione



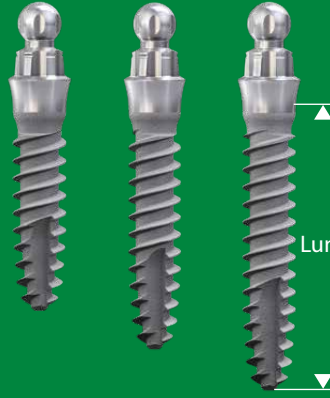
Riabilitazione a carico immediato con retention.sil

Indifferentemente se con attacco a sfera, con retention.loc o con TiSi.snap.

Con retention.sil la bredent medical offre un silicone per protesi, unico nel suo genere, con il quale è possibile realizzare una ribasatura morbida della protesi per la fase di guarigione.

Questa ribasatura ammortizza le forze occlusali e assorbe gli eventuali sovraccarichi, proteggendo l'impianto e favorendo l'osteointegrazione.

mini1SKY

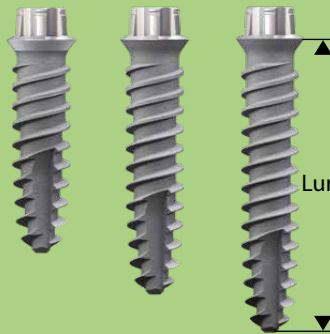


Lunghezza 10 mm REF m1SKYL10

Lunghezza 12 mm REF m1SKYL12

Lunghezza 14 mm REF m1SKYL14

mini2SKY 2.8

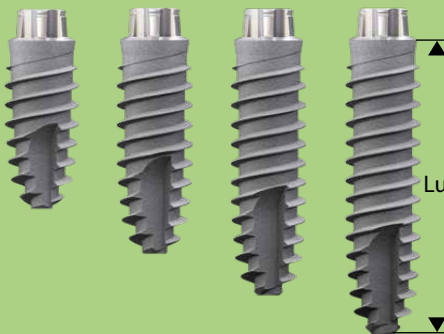


Lunghezza 10 mm REF m2SKYL10

Lunghezza 12 mm REF m2SKYL12

Lunghezza 14 mm REF m2SKYL14

mini2SKY 3.2



Lunghezza 8 mm REF m2SK3208

Lunghezza 10 mm REF m2SK3210

Lunghezza 12 mm REF m2SK3212

Lunghezza 14 mm REF m2SK3214

Informazioni generali - il sistema implantare miniSKY

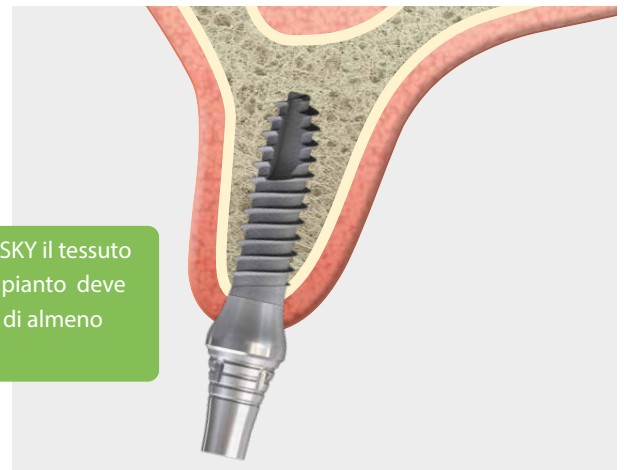
Indicazioni cliniche

Utilizzo di miniSKY con
Ø 2.8 mm

Utilizzo di miniSKY con
Ø 3.2 mm



Situazione iniziale
Dopo l'estrazione dei denti e in presenza di un'arcata non riabilitata (edentula) si verifica già in breve tempo un significativo riassorbimento osseo.



Per l'utilizzo di miniSKY il tessuto osseo intorno all'impianto deve avere uno spessore di almeno 1,5 mm.

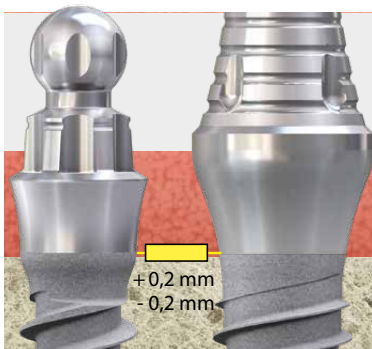
mini¹SKY 2.8

mini²SKY 2.8

mini²SKY 3.2

Grazie ai due diametri implantari miniSKY offre maggiore stabilità rispetto ai „normali“ mini-impianti con un diametro p.es. di solo 1,8 mm.

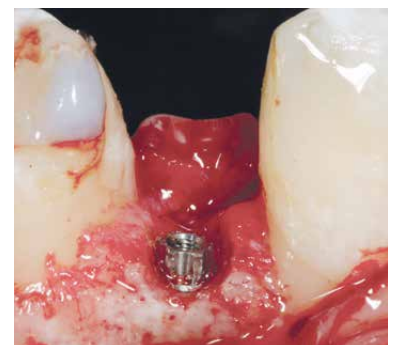
Il design dell'impianto e la superficie osseo connect (OCS) permettono di ottenere una sufficiente stabilità primaria che offre una tenuta sicura della protesi.



Posizionamento dell'impianto nell'osso



Dr. Michael Weiss, Ulm



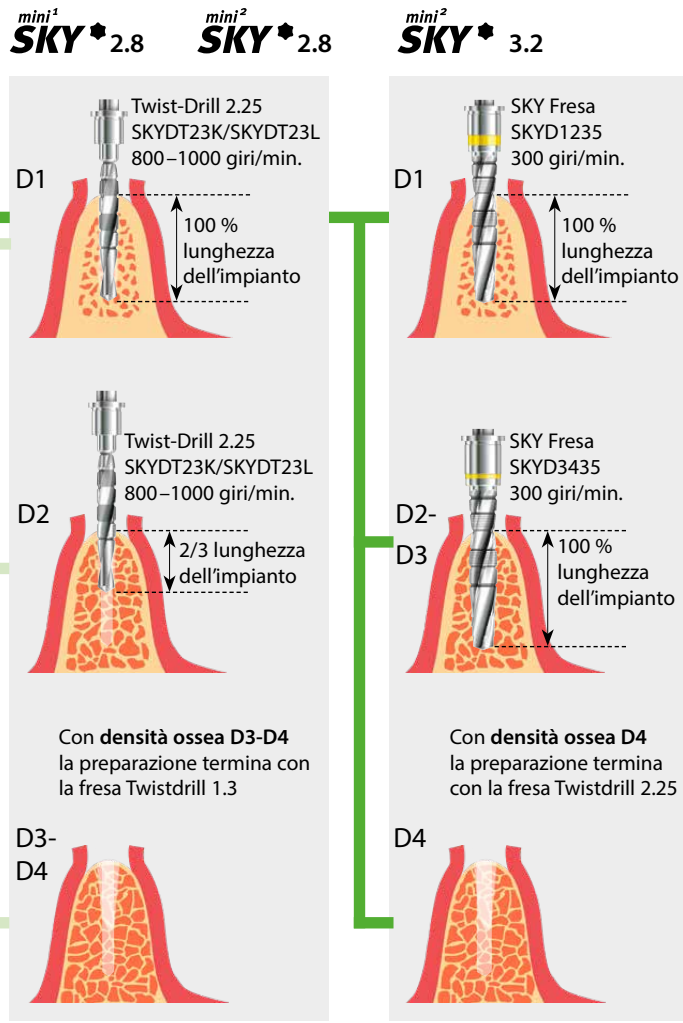
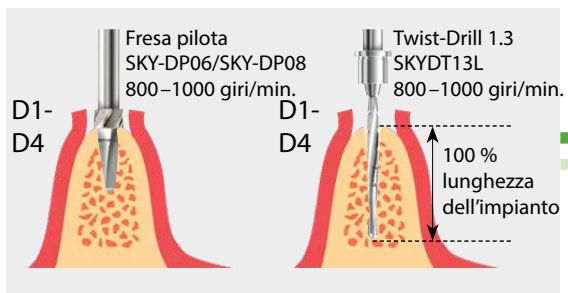
Dr. Giovanni Ghirlanda, Roma

L'impianto miniSKY viene inserito nell'osso con un posizionamento iso-crestale. Grazie ai diametri ridotti spesso è possibile evitare interventi di innesto osseo. Per l'inserimento implantare

si consiglia di esporre l'osso ricevente creando dei micro-lembi. Nella maggior parte dei casi è necessario eseguire un solo intervento chirurgico con una procedura mininvasiva.

Protocollo chirurgico

mini
SKY
IMPLANT SYSTEM

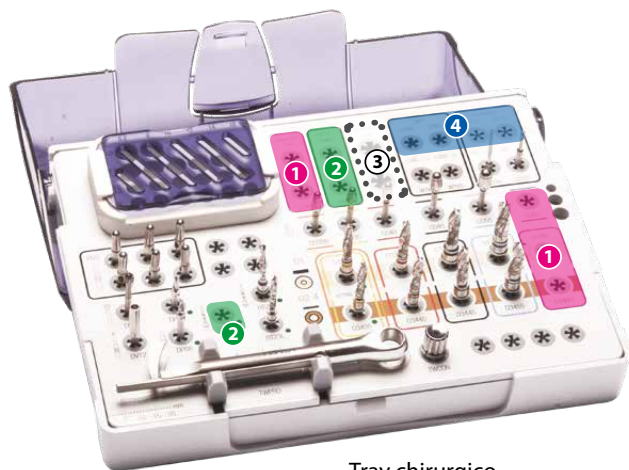


Impianti miniSKY

Il tray chirurgico miniSKY OT41 contiene tutte le frese e gli strumenti necessari per l'inserimento e la successiva protesizzazione degli impianti miniSKY.

Se siete già in possesso del tray chirurgico SKY OP-Tray 100 Basic e di miniSKY Upgrade Kit, potete utilizzarli senza alcuna limitazione.

Entrambi i tray chirurgici possono essere facilmente puliti e sterilizzati. Grazie alle loro ridotte dimensioni si adattano a qualsiasi tavolo operatorio.



Tray chirurgico
SKY OP-Tray 100 Basic
REF SKYOT10B

Upgrade Kit per il nuovo SKY OP-Tray 100 Basic

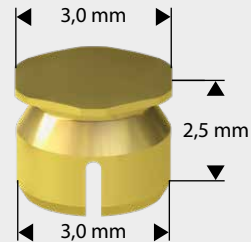
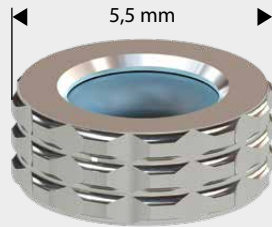
- ① **copaSKY Upgrade Kit**
Frese e strumenti REF COPAUPGK
- ② **miniSKY Upgrade Kit**
Frese e strumenti REF mSKYUPGK
- ③ **whiteSKY Upgrade Kit TL**
Strumenti REF WSKTUPGK
- ④ **SKY upgrade-Kit per narrowSKY, blueSKY e SKY classic**
Strumenti REF BSKYUPGK



Possibilità protesiche per l'ancoraggio della protesi con...

10

... anello SKY O-Ring o matrice in lega aurea SKY per mini'SKY

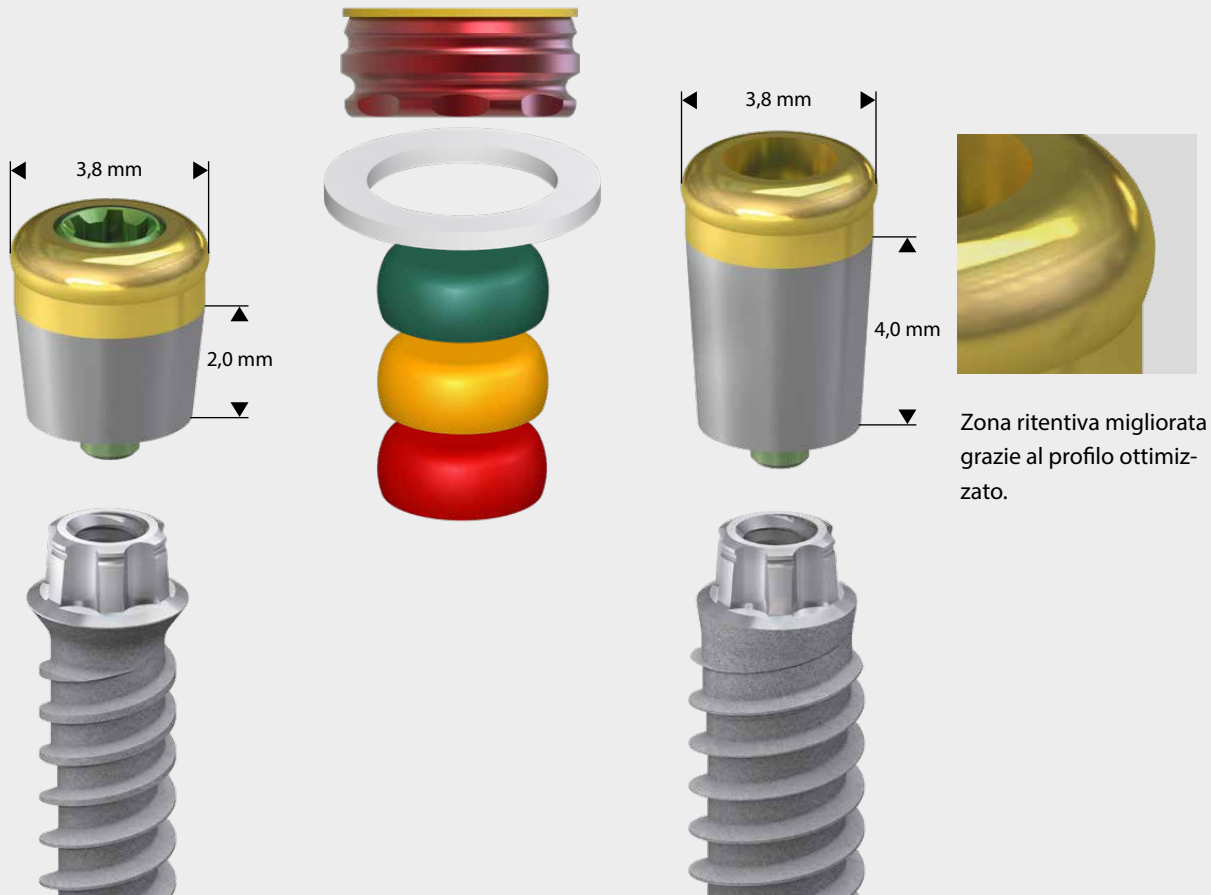


- il sistema classico per l'ancoraggio della protesi
- testato migliaia di volte nello studio odontoiatrico
- in alternativa anche la matrice in lega aurea a ritenzione regolabile



REF	SKY-OR50	SKYGM225	SKY-OR55
Descrizione	SKY Anello O-Ring	SKY Matrice in lega aurea	Ricambi O-Ring
Pezzi	1	1	6
Materiale	acciaio inossidabile	lega aurea (Elitor)	Elastomero fluorurato
Piattforma	mini'SKY	mini'SKY	mini'SKY

...mini²SKY retention.loc



Ancoraggio della protesi

- La soluzione bredent medical per l'ancoraggio della protesi
- Disponibile nelle altezze da 2 e 4 mm
- Il dispositivo antirotazionale previene gli allentamenti delle viti
- Il serraggio dell'abutment con la vite mini²SKY favorisce una distribuzione ottimale della forza sulla connessione a torx dell'impianto
- Matrici ritentive originali Medealis 20°



REF	m2SKYRL2	m2SKYRL4	m2SKYS22	SKYDLHEP
Descrizione	mini ² SKY retention.loc Abutment 2 mm	mini ² SKY retention.loc Abutment 4 mm	mini ² SKY Vite M 1,6	Docklocs® Set per la lavorazione 10°-20°
Pezzi	1	1	6	2 pezzi rosso - 0,5 kg arancione - 0,9 kg verde - 1,8 kg
Materiale	Ti* con rivestimento in Nitruro di titanio	Ti* con rivestimento Nitruro di titanio	Ti*	Titanio / Teflon / Nylon High Performance Polymer
Piattaforma	mini ² SKY	mini ² SKY	mini ² SKY	mini ² SKY
Chiave protesica	SKY-SD 25	SKY-SD 25	SKY-SD 25	-
Momento torcente/ Ncm	20	20	-	-
Vite	incl.	incl.	-	-

Ti*=
Titanio grado 5
forgiato a freddo



Possibilità protesiche per l'ancoraggio della protesi con...

12

... mini²SKY TiSi.snap con retention.sil – la versione più conveniente



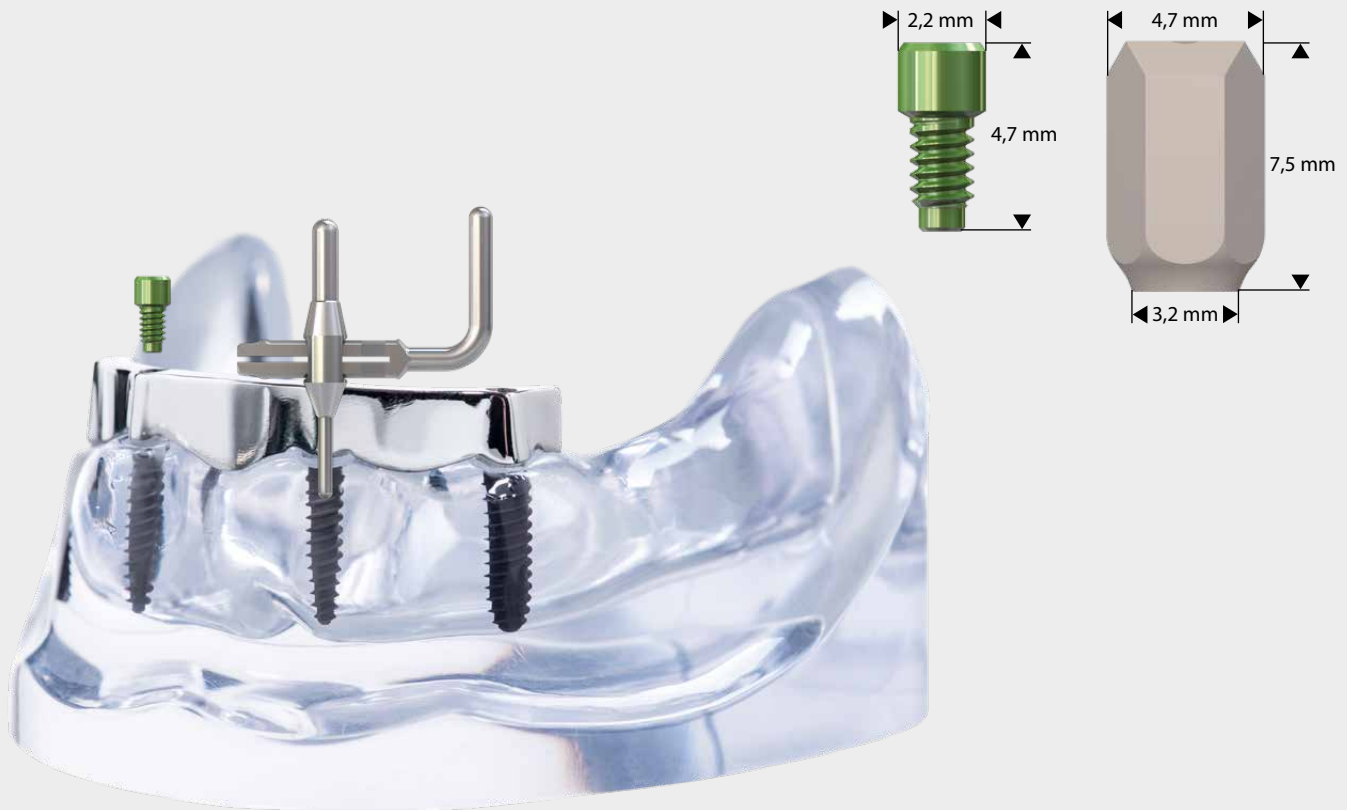
- La tenuta della protesi viene garantita dal silicone retention.sil
- Frizione individuale con 3 gradi di durezza a scelta
- Protesi resiliente con elevato comfort
- Costi contenuti per i pazienti
- La protesi preesistente può essere riutilizzata
- Gli abutment TiSi.snap sono compatibili con le matrici ritentive Medealis



REF	m2SKTI02	m2SKTI04	SKY-DR41	580RTS25	580RTS50	580RTS65	52001004	580RTSET
Descrizione	mini ² SKY TiSi.snap 2 mm	mini ² SKY TiSi.snap 4 mm	SKY frese per preparazione ossea	retention.sil 200 durezza Shore 25 SH grado di frizione 200 g/2 Newton	retention.sil 400 durezza Shore 50 SH grado di frizione 400 g/4 Newton	retention.sil 600 durezza Shore 65 SH grado di frizione 600 g/6 Newton	Multisil-Primer	retention.sil Set Contenuto: retention.sil in 3 durezza cannule da miscelazione e strumento per l'applicazione + Multisil-Primer
Pezzi	1	1	1	1	1	1	1	
Altezza / mm	2,0	4,0	-	-	-	-	-	
Ø testa / mm	-	-	4,0	-	-	-	-	
Materiale	Ti*	Ti*	acciaio inoss.	silicone x protesi	silicone x protesi	silicone x protesi	-	
Piattaforma	mini ² SKY	mini ² SKY	-	-	-	-	-	
Vite	incl.	incl.	-	-	-	-	-	
Chiave protesica	SKY-SD 25	SKY-SD 25	-	-	-	-	-	
Mom. torcente / Ncm	20	20	-	-	-	-	-	

Ti*=
Titanio grado 4 forgiato a freddo

... CAD/CAM barre fresate – avvitate direttamente



Ancoraggio della protesi

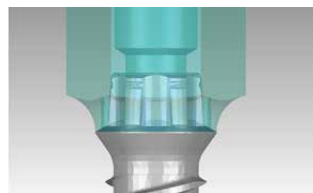
- mini²SKY con soluzione a barra individuale fresata CAD/CAM
 - Avvitamento diretto sugli impianti e vite originale mini²SKY
 - L'indicatore di parallelismo è uno strumento speciale che permette il corretto posizionamento degli impianti dritti (angolazione di max. 8°).
- Il posizionamento parallelo degli impianti è necessario, per avvitare le sovrastrutture su barre senza tensioni.

Biblioteche CAD

Le biblioteche per la realizzazione con i sistemi CAD/CAM sono disponibili nel sito internet www.bredent-medical.com. A causa della sede della vite nella barra, la realizzazione del manufatto richiede la massima precisione, si consiglia pertanto di rivolgersi al centro di fresaggio autorizzato e certificato bredent medical.



REF	m2SKSCIE	m2SKYS22	mSKYpara
Descrizione	mini ² SKY Scan-Abutment intra-orale / extra-orale	mini ² SKY Vite M 1,6	miniSKY 0° Indicatore di parallelismo
Pezzi	1	6	1
Altezza / mm	7,5	4,7	-
Materiale	Peek-Classix™	Ti*	acciaio inoss.
Piattaforma	mini ² SKY	mini ² SKY	mini ¹ SKY, mini ² SKY
Vite	incl.	-	-
Chiave protesica	SKY-SD 25	SKY-SD 25	-
Mom. torcente / Ncm	10	-	-



Ti*=
Titanio grado 5
forgiato a freddo



Riabilitazione di singole edentule in spazi ristretti

Abutment standard



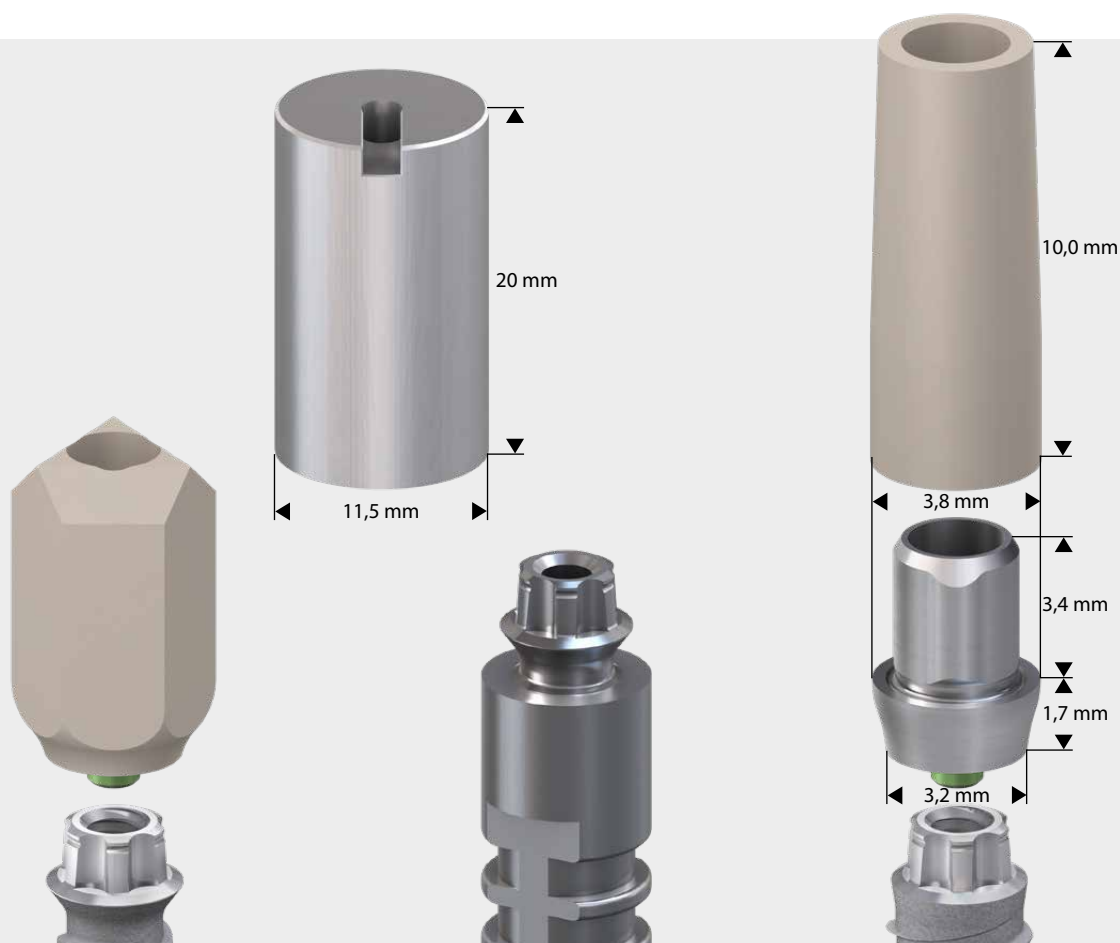
- Il torx di precisione favorisce una distribuzione ottimale del carico degli abutment sull'impianto
- Si prevencono allentamenti delle viti
- Versione disponibile in titanio o in BioXS

- Gli abutment mini²SKY MD (Multi-Divergenti) consentono di compensare le divergenze semplicemente accorciandoli o tagliandoli in obliquo
- Le cappette protesiche facilitano la modellazione di ponti e corone e offrono la massima precisione per un incollaggio privo di tensioni



REF	m2SKYMDT	m2SKYMDB	m2SKYS22
Descrizione	mini ² SKY Abutment MD in titanio	mini ² SKY Abutment MD in resina BioXS	mini ² SKY Vite 1,6
Pezzi	1	1	6
Altezza / mm	9,0	9,0	4,7
Materiale	Titanio grado 4 forgiato a freddo	Peek-Classix™	Titanio grado 5 forgiato a freddo
Piattaforma	mini ² SKY	mini ² SKY	mini ² SKY
Vite	incl.	incl.	-
Chiave protesica	SKY-SD 25	SKY-SD 25	SKY-SD 25
Momento torcente / Ncm	20	20	-
Cappetta protesica	PMMA	PMMA	-

Abutment individuali – realizzati in modo analogico e digitale



- Abutment individuali per il workflow digitale con gli Scan-Abutment mini²SKY e i mini²SKY prefab Titan

- Abutment individuali realizzati in laboratorio con mini²SKY uni.fit e la base da modellazione
- Risultato estetico ottimale per edentulie in spazi ristretti

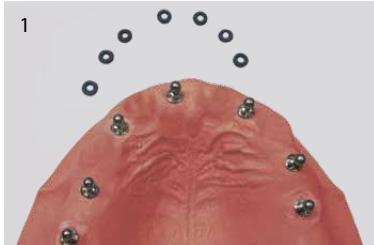


REF	m2SKSCIE	m2SKYPFS	m2SKYUFA	UFCADMOD	m2SKYS22	m2SKYdIA
Descrizione	mini²SKY Scan-Abutment intra-orale / extra-orale	mini²SKY prefab titan	mini²SKY uni.fit Abutment	Cannula da modellazione per uni.fit CAD Abutment	mini²SKY Vite 1,6	mini²SKY analogo implantare 3D Print
Pezzi	1	1	1	10	6	1
Altezza / mm	7,5	20,0	5,1	10	4,7	11,3 senza vite
Materiale	Peek-Classix™	Titanio grado 4 forgiato a freddo	Titanio grado 4 forgiato a freddo	PMMA	Titanio grado 5 forgiato a freddo	Titanio grado 4
Piattaforma	mini²SKY	mini²SKY	mini²SKY	m2SKYUFA	mini²SKY	mini²SKY
Vite	incl.	incl.	incl.	-	-	-
Chiave protesica	SKY-SD 25	SKY-SD 25	SKY-SD 25	-	SKY-SD 25	-
Momento torcente / Ncm	10	20	20	-	-	-

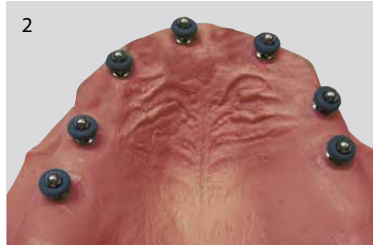


Presca dell'impronta e realizzazione del modello

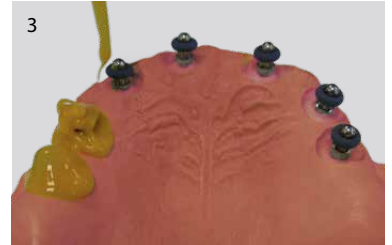
Presca dell'impronta e realizzazione del modello mini'SKY



1 Situazione iniziale.



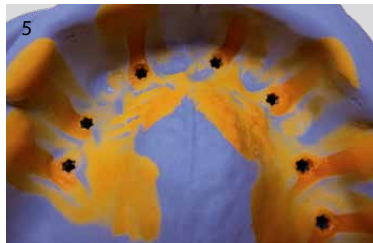
2 Per la presa dell'impronta degli impianti mini'SKY viene inserito un anello O-Ring (SKY-OR55) sull'attacco a sfera.



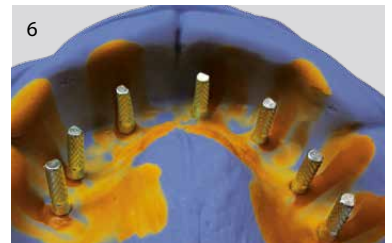
3 Successivamente la connessione esterna a Torx degli impianti mini'SKY e gli anelli O-Ring vengono completamente coperti con il materiale da impronta brecision implant light (580BL050).



4 Contemporaneamente viene versato il materiale da impronta brecision implant heavy (580BH38 0) in un cucchiaio da impronta e viene applicato sulla zona dove deve essere presa l'impronta.



5 Quando il materiale da impronta si è indurito, è possibile rimuovere prudentemente il cucchiaio. Gli anelli O-Ring rimangono nell'impronta. La connessione esterna a Torx degli impianti mini'SKY è facilmente riconoscibile, garantendo un facile riposizionamento degli analoghi da laboratorio.



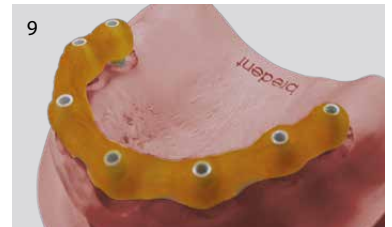
6 Al momento del riposizionamento degli analoghi implantari (m1SKYXIA) è necessario che la geometria del Torx riprodotta nel materiale da impronta sia allineata con quella dell'analogo implantare.



7 Gli analoghi implantari devono essere bloccati con l'ausilio di una mascherina per finte gengive in Multisil-Mask hart (54001133), al



8 fine di garantire la posizione esatta degli analoghi implantari durante tutta la fase di modellazione.



9 I controlli con la struttura consentono di verificare l'elevata precisione tra la situazione iniziale e il modello.



mini'SKY
Analogo implantare
REF m1SKYXIA



O-Ring
Ricambi anelli
6 pezzi
REF SKY-OR55



2 x 50 ml Multisil-Mask morbido
in cartucce
27 pezzi
REF 54001041

Presca dell'impronta e realizzazione del modello mini²SKY

L'adattatore gengivale mini²SKY copre completamente la connessione esterna a Torx, proteggendo e rimodellando i tessuti molli in modo ideale.

Per la presa dell'impronta sugli impianti mini²SKY viene avvitato il transfert per impronta finestrata mini²SKY (m2SKYPA1) e poi si procede al calco utilizzando la consueta tecnica con il cucchiaio finestrato.

Per realizzare il modello master vengono avvitati gli analoghi implantari mini²SKY (m2SKYXIA) ai transfert da impronta mini²SKY e viene realizzato il modello con un gesso extraduro.

Grazie alla guarigione transgengivale per mezzo dell'adattatore gengivale preconfezionato o individualizzato, è possibile evitare di dover sottoporre il paziente ad un secondo intervento chirurgico.

Sul mini²SKY viene inserito l'adattatore gengivale per la fase di guarigione. Per questo motivo nella confezione dell'impianto non è prevista la vite tappo.



mini²SKY
Adattatore gengivale alt. 3 mm
incl. vite
REF m2SKYGF3



mini²SKY
Adattatore gengivale alt. 5 mm
incl. vite
REF m2SKYGF5



mini²SKY
Analogo implantare
incl. vite da laboratorio
REF m2SKYXIA



mini²SKY
Transfert da impronta per
cucchiaio finestrato
incl. vite
REF m2SKYPA1



mini²SKY Vite da laboratorio
10 pezzi
REF m2SKYL22



Qu-resin rosa
Set 14 pezzi
1 cartuccia 50 ml
1 Qu-connector 10 ml
12 Cannule da miscelazione
Gr. 1 blu
REF 54001161

Panoramica degli strumenti e dei componenti



Tray chirurgico SKY OP-Tray 100 Basic
REF SKYOT10B

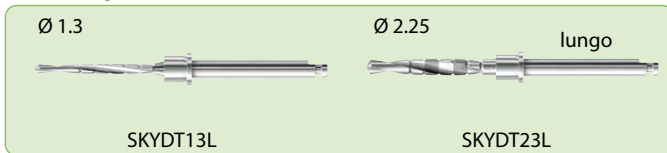


miniSKY OP-Tray
REF SKYOT10M

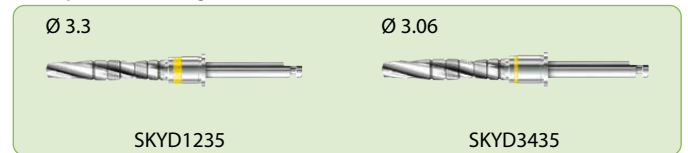
Stop di perforazione

	L 6 mm	L 8 mm	L 10 mm	L 12 mm	L 14 mm
Twistdrill	SKYXST06	SKYXST08	SKYXST10	SKYXST12	SKYXST14
Frese	-	SKYS0840	SKYS1040	SKYS1240	SKYS1440

Twist-Drill giri/min. 800-1.000

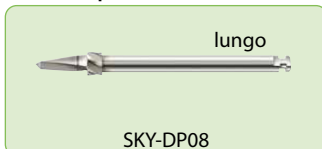


Frese per osso duro giri/min. 300



Fresa per osso medio-duro e morbido giri/min 300

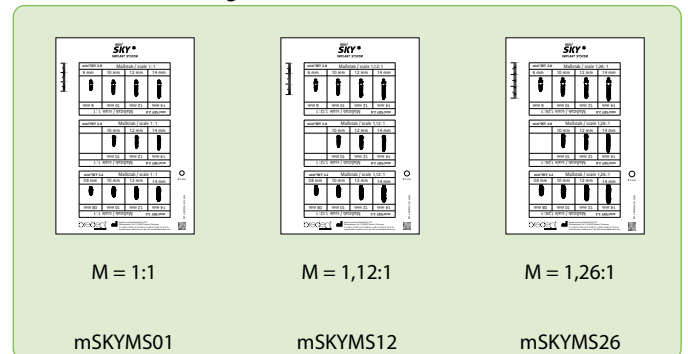
SKY Fresa pilota



SKY Prolunga per fresa



miniSKY Lucido radiologico



SKY cacciavite protesico



SKY Connector Pro (Adattatore per chiave)



miniSKY Mounter per micromotore chirurgico



miniSKY Mounter per micromotore chirurgico



SKY Torque Wrench pro









Docklocs® Tri-Lobe Driver



Docklocs® Strumento Universale






Ancoraggio della protesi per mini¹SKY

SKY Matrice in lega aurea	SKY Anello O-Ring	Ricambi O-Ring	mini ¹ SKY Analogo implantare	mini ¹ SKY BOX con SKY-OR50	SKY Strumento per attivare la matrice in lega aurea	SKY Strumento per disattivare la matrice in lega aurea
						
SKYGM225	SKY-OR50	6 pezzi SKY-OR55	m1SKYXIA	m1SKYBOX	SKYGMAKT	SKYGMDEA







Ancoraggio della protesi per mini²SKY

mini ² SKY retention.loc	Docklocs® Set per la lavora- zione della matrice 10° - 20°	mini ² SKY BOX con mini ² SKY retention.loc	mini ² SKY TiSi.snap	retention.sil Set	SKY frese per preparazione ossea	mini ² SKY BOX con mini ² SKY TiSi.snap		
								
m2SKYRL2	m2SKYRL4	2 pezzi SKYDLHEP	m2SKYBOXRXL	m2SKTI02	m2SKTI04	580RTSET	SKY-DR41	m2SKYBOXTI

**Protesi con barra fresata
CAD/CAM su mini²SKY**

mini ² SKY Scan-Abutment	mini ² SKY Vite	mini ² SKY 0° Indicatore di parallelismo
		
m2SKSCIE	6 pezzi m2SKYS22	mSKYpara

Riabilitazione di singole edentule in spazi ristretti con mini²SKY

mini ² SKY Abutment MD in titanio	mini ² SKY Abutment MD in resina BioXS	mini ² SKY uni.fit Abutment	Cannula da modellazione	mini ² SKY Scan-Abutment	mini ² SKY prefab titanio
					
m2SKYMDT	m2SKYMDB	m2SKYUFA	10 pezzi UFCADMOD	m2SKSCIE	m2SKYPFS

Transfert da impronta, analogo da laboratorio, adattatore gengivale e viti per mini²SKY

mini ² SKY Transfert da impronta per cucchiaio finestrato	mini ² SKY Analogo implantare	mini ² SKY Adattatore gengivale	mini ² SKY Vite	mini ² SKY Vite da laboratorio	mini ² SKY analogo implantare 3D Print
					
m2SKYPA1	m2SKYXIA	m2SKYGF3	m2SKYGF5	6 pezzi m2SKYS22	10 pezzi m2SKYL22

Altre interessanti proposte



mini¹SKY BOX
con SKY-OR50
REF m1SKYBOX



mini²SKY BOX
con mini²SKY retention.loc
REF m2SKYBOXRL



mini²SKY BOX
con mini²SKY TiSi.snap
REF m2SKYBOXTI

00991001-20230222 Salvo modifiche ed errori



Distributore per l'Italia:
breident s.r.l.

DENTAL INNOVATIONS
SINCE 1974

breident
group