

# Presentación del sistema miniSKY

*Estrecho · fiable · mínimamente invasivo*

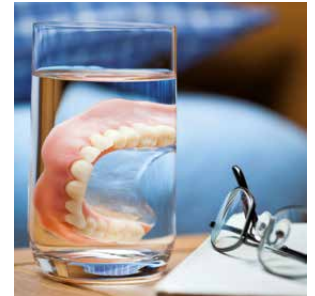


# miniSKY

*Selección de los pacientes y ventajas*

## Fijación de prótesis

miniSKY es un implante de diámetro reducido de bredent medical, que ofrece resultados excelentes en la fijación de prótesis gracias a sus propiedades técnicas.



## Restauración de un solo diente en huecos estrechos

miniSKY es ideal para la restauración de un solo diente en huecos estrechos. Incluso en caso de poco hueso disponible y de dientes restantes en la arcada puede rehabilitarse el hueco intermedio con una solución protésica de excelente estética.



## Las ventajas de miniSKY

### *Dientes*

Con frecuencia, arcada edéntula durante un largo tiempo o dientes restantes no adecuados que no vale la pena conservar.

### *Hueso disponible*

En muchos casos maxilar o mandíbula muy atrofiados. El tratamiento con implantes normales no es posible o sólo tras aumentación ósea.

### *Prótesis*

Prótesis total mucososoportada que se mueve. Presenta puntos de presión e inflamaciones.

### *Estado de salud general*

No tolera intervenciones quirúrgicas complejas con anestesia.

### *Posibilidades económicas*

Limitadas. No puede asumir los costes que suponen los tratamientos con implantes estándar y recomposiciones óseas caras.

### *Facilidad de limpieza*

Sólo limitada, por lo que se requiere un manejo sencillo.

### *Alimentación*

Tiene dificultades a la hora de masticar alimentos sólidos. Tiene miedo de que se salga la prótesis.

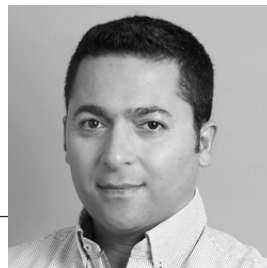
### *Calidad de vida*

Baja autoestima. Con frecuencia, también problemas psíquicos como consecuencia de ello.

# miniSKY

## Testimonios

*“La fijación de la prótesis con mini<sup>2</sup>SKY – TiSi.snap – retention.sil es resistente y ofrece a nuestros pacientes la máxima comodidad para masticar y una sujeción segura”*



**DDS. Aram Raie**

Lemwerder



**PD Dr. Jörg Neugebauer**

Landsberg / Universidad de Colonia (Alemania)

Desde hace más de nueve años, se realiza en nuestra consulta la fijación de prótesis con y sin restauración inmediata gracias al sistema miniSKY. Los resultados muestran un nivel óseo estable y una gran satisfacción del cliente\*.

\*Dr. Henrich N., Dr. Weiss M., PD Dr. Neugebauer J., Durchmesserreduzierte Implantate – Übergangslösung oder minimalinvasive Alternative?



**Dr. Christian Kremp**

Leibnitz (Austria)

Con el sistema miniSKY podemos atender a pacientes que de lo contrario no optarían por un tratamiento con implantes por motivos de costes, y, además, con una gran calidad.

## miniSKY

*Diseño de los implantes y estructura de la superficie*

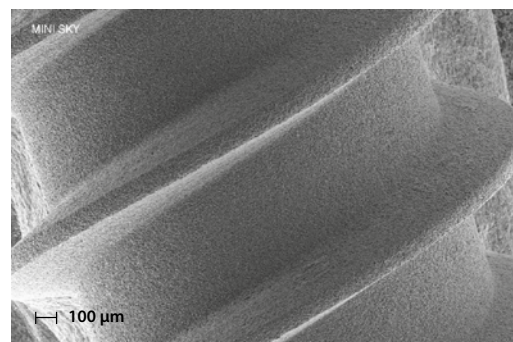
**mini<sup>1</sup>  
SKY**



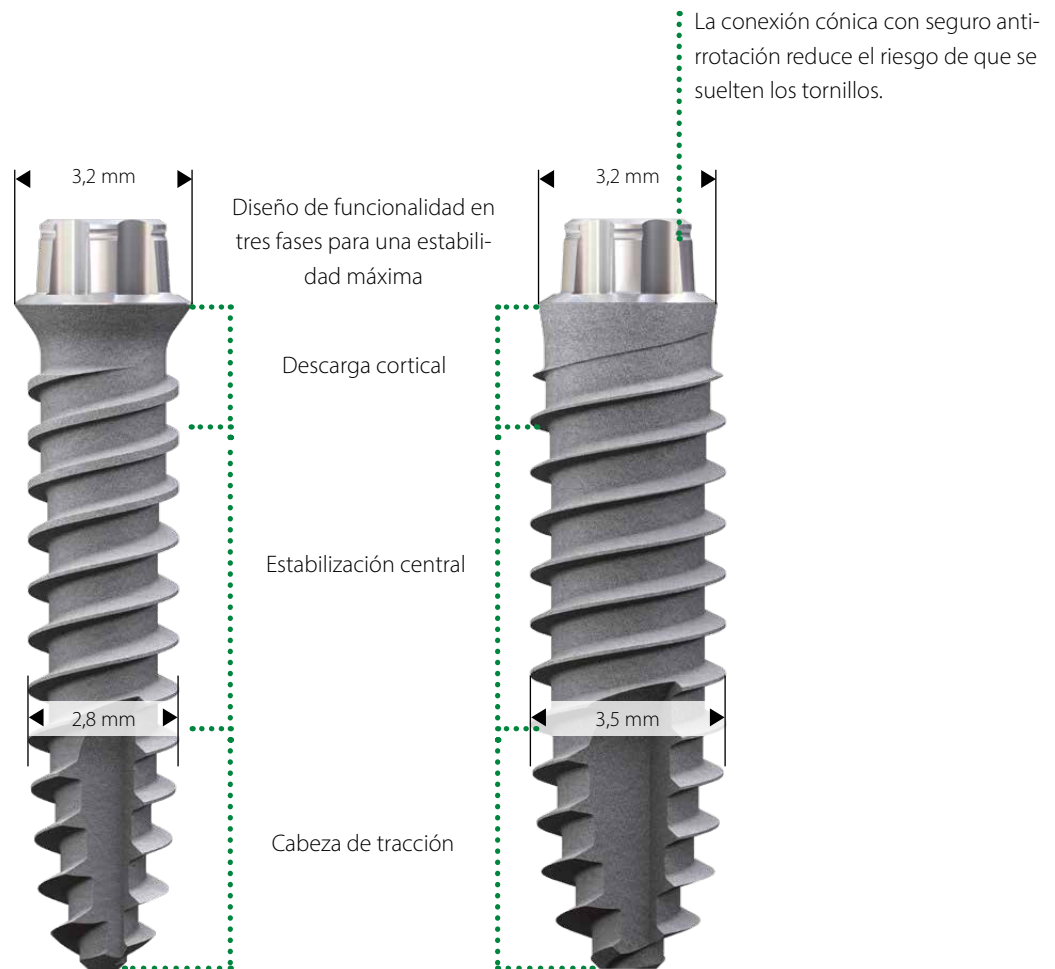
### **osseo-connect-surface (ocs)**

Los implantes mini<sup>1</sup>SKY y mini<sup>2</sup>SKY están dotados de la eficaz superficie osseo-connect (ocs) de los implantes blueSKY, classicSKY, narrowSKY y copaSKY, garantizando así una osteointegración óptima.

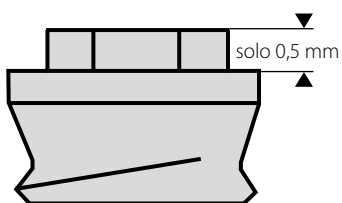
La rugosidad uniforme de la superficie confiere condiciones ideales para la aposición de osteoblastos.



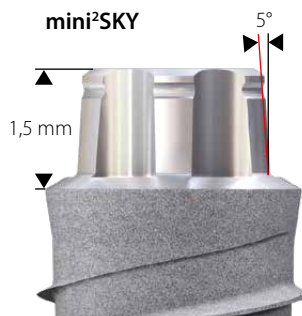
mini<sup>2</sup>  
**SKY** ★



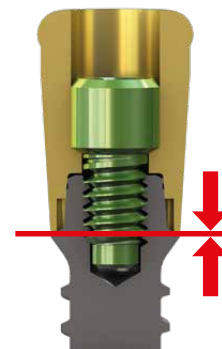
**Conexión de pilar e implante de la competencia**



**Conexión de pilar e implante mini<sup>2</sup>SKY**



- Conexión de pilar e implante alta
- Holgura mínima gracias al cono de 5°
- Máxima estabilidad

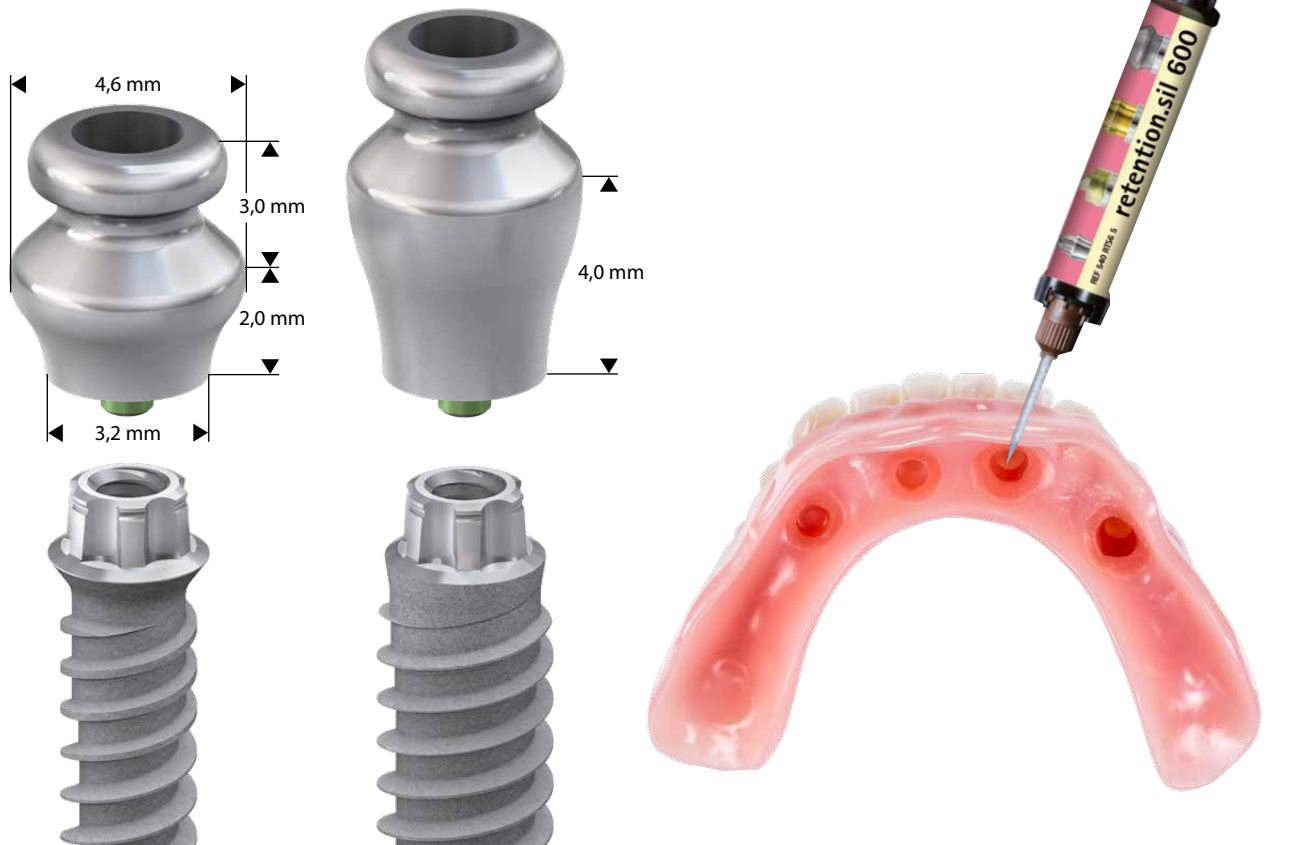


Posición definitiva del aditamento

# Soluciones protésicas para la fijación de prótesis ...

6

... con mini<sup>2</sup>SKY TiSi.snap con retention.sil: la variante de bajo coste



- La fijación de la prótesis se asegura con la silicona para prótesis retention.sil
- Puede personalizarse la fricción eligiendo entre 3 grados de dureza
- Restauración resiliente muy comfortable de llevar
- Bajo coste para los pacientes
- La prótesis existente puede seguir usándose
- Los aditamentos TiSi.snap son compatibles con las hembras Locator

## Una resiliencia excepcional

Fase de inactividad



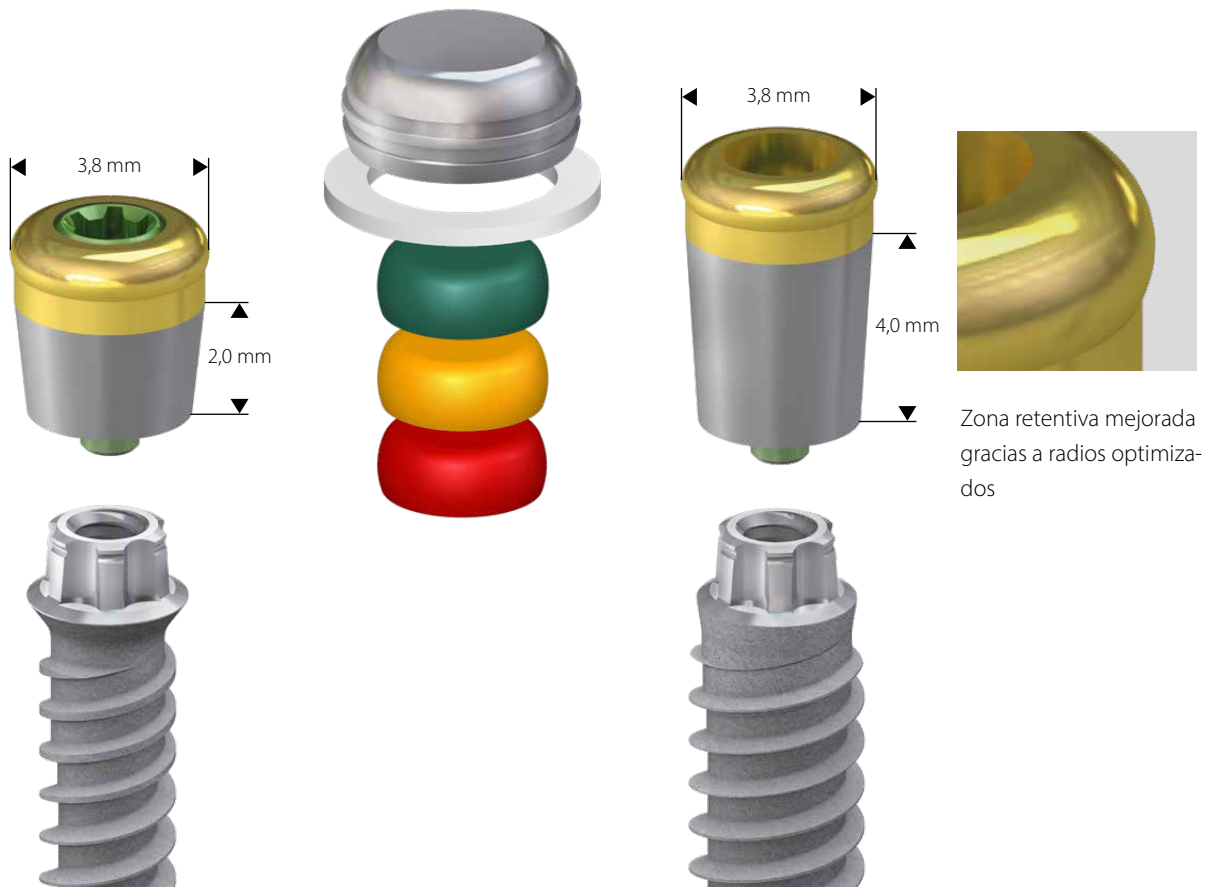
Fase de masticación



Fase de inactividad



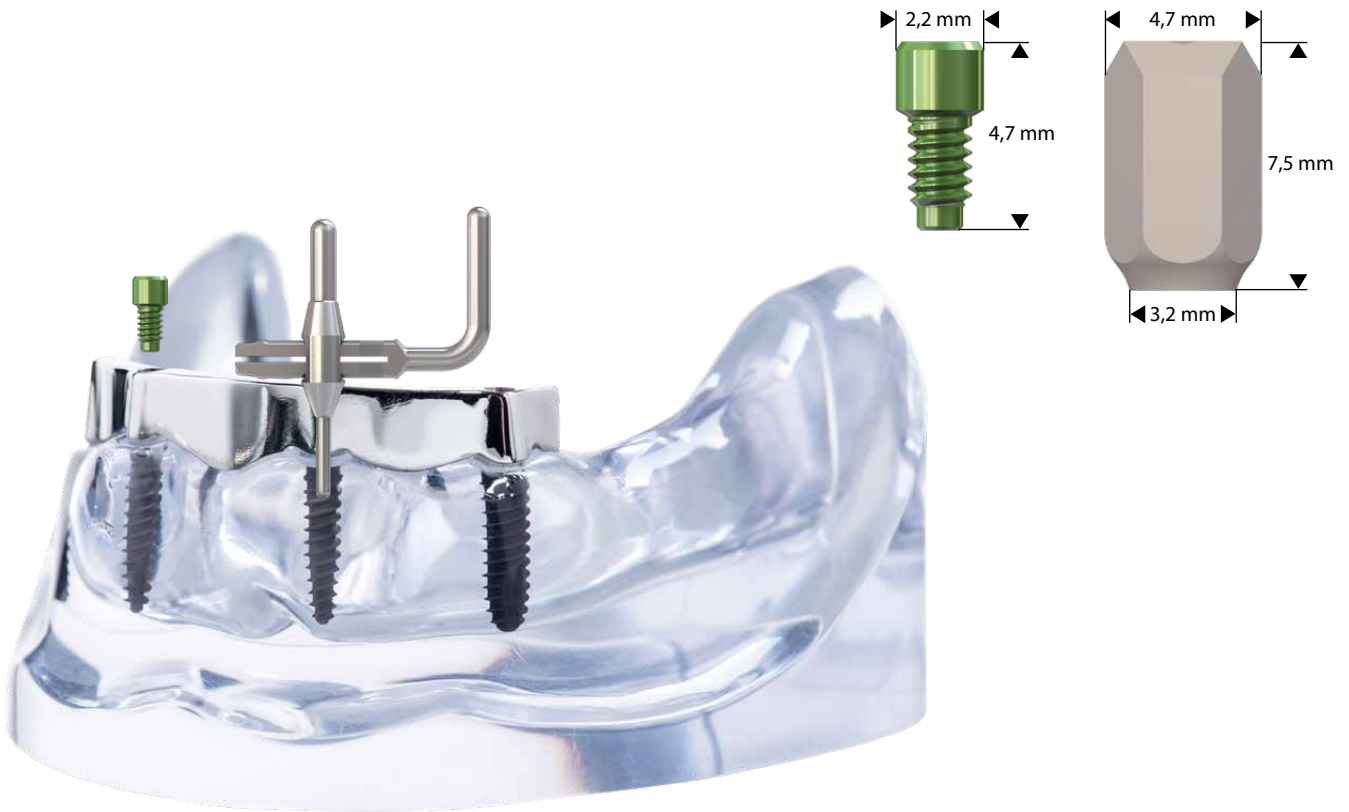
... con mini<sup>2</sup>SKY retention.loc



- La solución de bredent medical para la fijación de prótesis
- Disponible en las alturas 2 y 4 mm
- La protección antirrotación evita que se suelten los tornillos

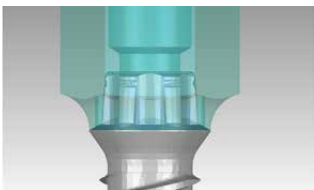
- La fijación mediante el tornillo de fijación mini<sup>2</sup>SKY consigue una aplicación óptima de la fuerza sobre el implante a través del Torx de precisión
- Puede utilizarse la protección de la retención original de 20° Locator

... con barras fabricadas con CAD/CAM: directamente atornilladas



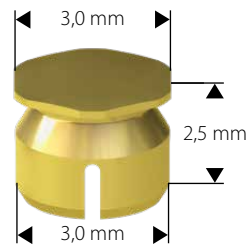
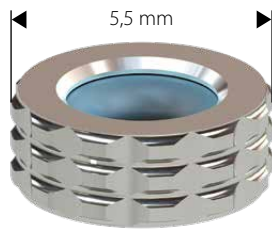
## Biblioteca CAD

Los datos requeridos para la planificación y fabricación mediante CAD/CAM pueden consultarse en [www.bredent-medical.com](http://www.bredent-medical.com). Para ello elija el aditamento para escaneo mini<sup>2</sup>SKY y la geometría de conexión del implante mini<sup>2</sup>SKY. Puesto que se requiere una gran precisión durante la confección debido al asiento del tornillo en la barra, recomendamos colaborar con diferentes centros de fresado de referencia. Para ello eche un vistazo a nuestras ofertas específicas.





... con carcasa de junta tórica SKY o hembra de metal noble para mini<sup>1</sup>SKY



- El clásico entre las fijaciones de prótesis
- Ha obtenido buenos resultados clínicos miles de veces
- Dispone de la opción de hembra de metal noble con retención ajustable

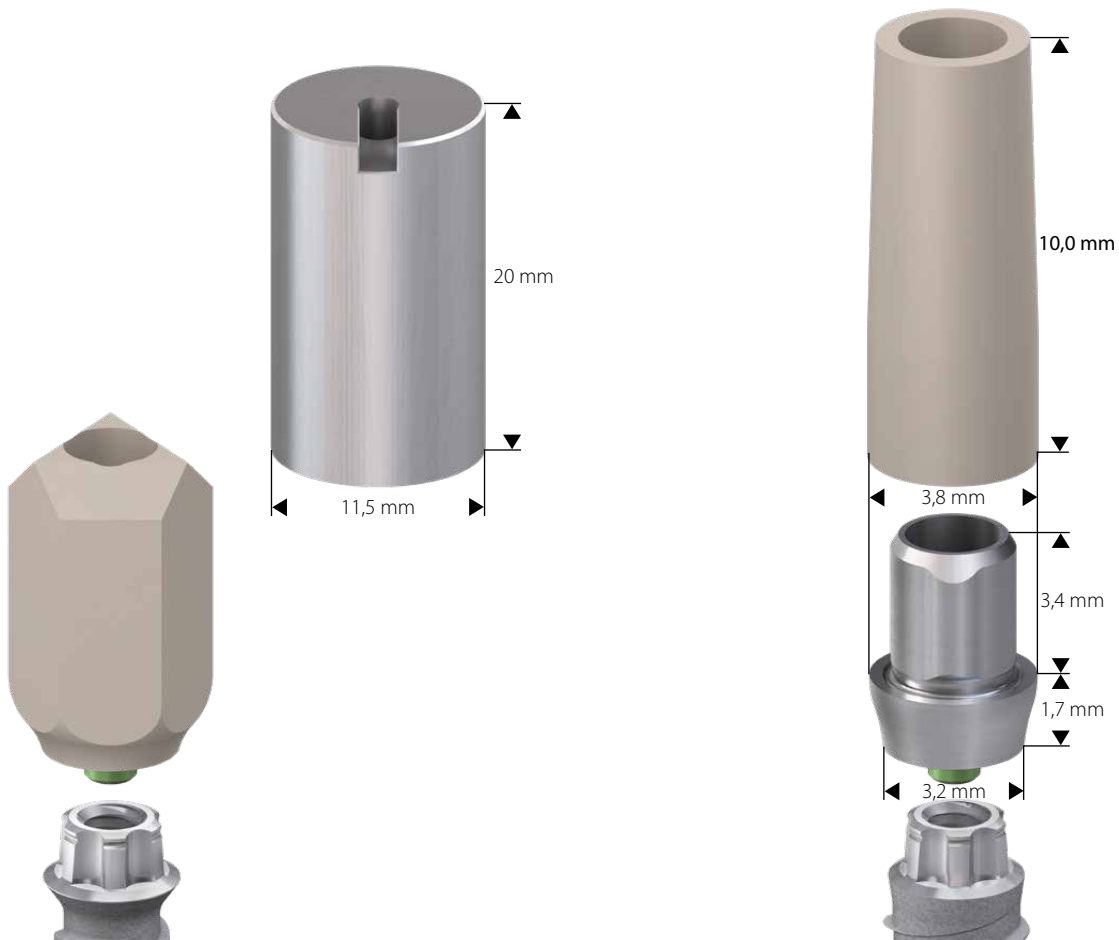
## Aditamentos estándar



- El Torx de precisión proporciona una óptima transferencia de la carga desde los aditamentos al implante
- Se reducen los aflojamientos de tornillos
- Disponible en las versiones de titanio o BioXS

- Los aditamentos mini²SKY MD (multidivergencia) permiten compensar la divergencia mediante un simple acortamiento sin requerir un laborioso desbastado
- Las cofias protésicas facilitan la modelación de la restauración con puente y permiten obtener la máxima precisión en las uniones mediante adhesión sin tensiones

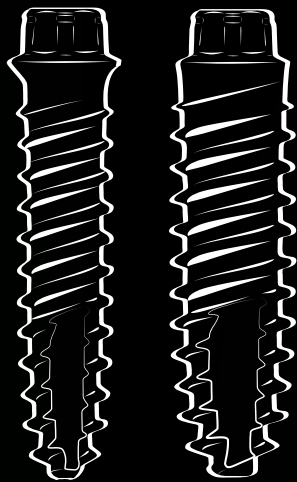
*Aditamento personalizado: analógico y digital*



- Aditamentos personalizados en el flujo de trabajo digital con los aditamentos de escaneado mini<sup>2</sup>SKY y el prefabricado de titanio mini<sup>2</sup>SKY prefab

- Aditamentos personalizados confeccionados en el laboratorio con mini<sup>2</sup>SKY uni.fit y base de modelado
- Estética óptima para un hueco estrecho

*mini*  
**SKY**   
**IMPLANT SYSTEM**



DENTAL INNOVATIONS  
SINCE 1974

bredent  
group

bredent group Spain SL · Asesoramiento técnico: Isabel García Thierfeldt · T: +34 961 363561 / +34 607 320666 · @: bredentgroup@bredent.es  
bredent medical GmbH & Co. KG · Weissenhorner Str. 2 · 89250 Senden · Germany · T: +49 7309 872-456 · F: +49 7309 872-444 · www.bredent-medical.com · @: info-medical@bredent.com



0099100E-20221108 Salvo error y modificaciones