

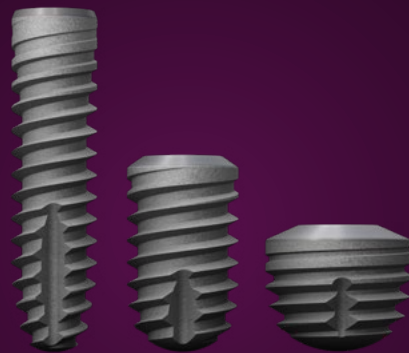
copaSKY

Système d'implant





copa
SKY 



Long.
Court.
Ultra-court.

Développé localement dans le sud de l'Allemagne avec une grande expérience dans les solutions implantaire, c'est ce qui nous distingue, ainsi que nos produits.

Nos implants copaSKY conviennent à toutes les hauteurs d'os grâce à leurs propriétés innovantes.

Notre point fort – copaSKY ultrashort.

D'une longueur de seulement 5,2 mm, il est particulièrement adapté à une utilisation avec un faible volume d'os. Cela permet d'éviter, dans de nombreux cas, des interventions chirurgicales pour la formation osseuse. L'os existant est renforcé par la conception de l'implant et le protocole chirurgical est axé sur l'os. Vous bénéficiez ainsi d'une stabilité primaire élevée et d'une ostéointégration optimale.

copa
SKY 
IMPLANT SYSTEM

bredent
medical

copaSKY

Témoignages



Prof. Dr. Emanuel Bratu

Université de Timisoara,
Roumanie

Avec les implants copaSKY, vous obtenez une bonne stabilité primaire avec tous les types d'os.

La connexion Torx du système SKY est suffisamment solide pour absorber les couples élevés générés par les grandes surfaces de contact avec l'os. Les forages de crêtes spéciaux pour les implants copaSKY permettent une préparation optimale de l'os pour l'insertion, qu'il existe des conditions osseuses molles, moyennement dures ou dures.



Dr. Michael Weiss

OPUS DC Ulm

L'utilisation du copaSKY permet d'éliminer la peur de nombreux patients d'avoir recours à des implants en combinaison avec de nombreuses interventions chirurgicales, car le reste de l'os peut être exploité de manière optimale.



Dr. Burzin Khan MDS

Opus Dental Specialities
Mumbai, Inde

copaSKY est une option prévisible de restauration de l'implant à un prix raisonnable lorsque la hauteur osseuse au-dessus du sinus ou du nerf mandibulaire est limitée. Le filetage autotaraudant de l'implant court assure une très bonne stabilité primaire. Cela fait de copaSKY un « plan B » pour les cas où les défis et les risques d'augmentation empêchent le patient de choisir des implants.

« Les implants courts et ultra-courts se sont imposés comme une alternative aux augmentations importantes et offrent de nouvelles options pour le traitement des patients présentant une faible quantité d'os. Le copaSKY m'a particulièrement convaincu par sa stabilité primaire. »



Prof. Jörg Neugebauer
Cabinet dentaire,
Landsberg am Lech

- Prof. Dr. Jörg Neugebauer -

copaSKY

Les avantages

Ensemble fiable

Les patients dont le capital osseux est réduit ont besoin de solutions spéciales pour bénéficier des avantages d'une implantation sûre et durable.

Notre système d'implants copaSKY vous permet d'éviter les procédures classiques telles que la reconstruction osseuse par augmentation ou le l'élevation sinusoidale.

Les avantages

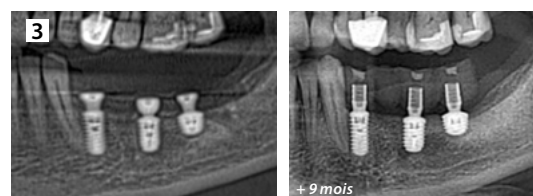
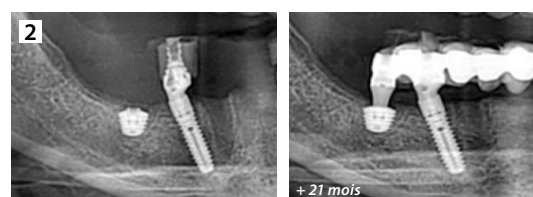
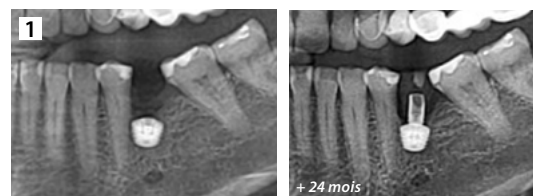
Col d'implant multifonctionnel pour une interaction parfaite et une stabilité primaire élevée.

Petit mais raffiné

La structure et les matériaux de notre système d'implant copaSKY offrent de nombreux avantages :

- Grande stabilité primaire pour presque toutes les qualités d'os.
- Plaque arrière pour la réception de copeaux osseux. Elle réduit la friction vers l'os cortical et permet de le préserver à long terme.
- Les copaSKY ultra-courts sont adaptés à la mise en charge des dents postérieures.

Niveau osseux stable



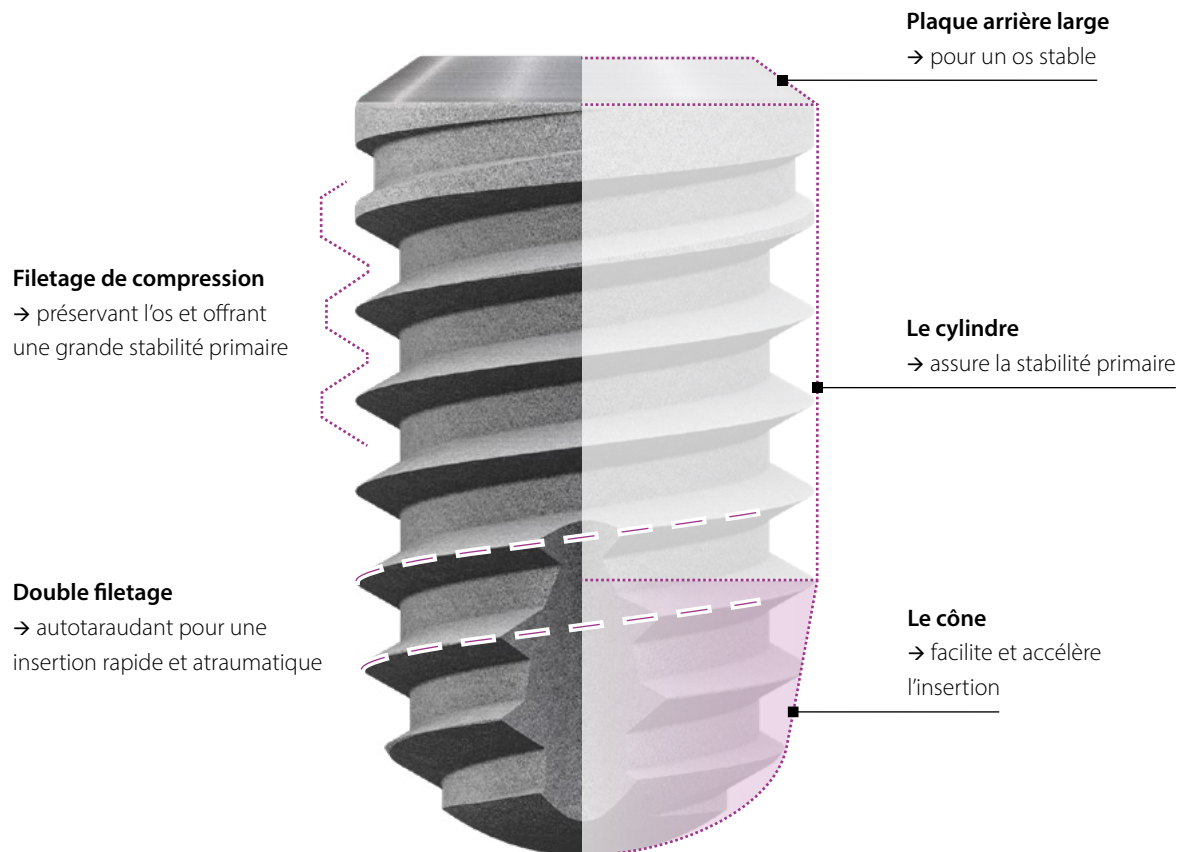
« L'os stable autour des implants copaSKY est tout simplement phénoménal »

Photos et commentaires :
Zafer Kazak, Istanbul, Turquie

Structure de l'implant

Forme conique et cylindrique de l'implant

→ répartition optimale et uniforme des forces de mastication



Assemblage implant-connexion

Les avantages de l'assemblage cône-parallèle :



- Une géométrie d'assemblage pour tous les diamètres – réduction de l'assortiment de prothétique et simplification du stockage ainsi qu'amélioration de la sécurité du processus.
- Assemblage implant-connexion à paroi parallèle conique stable et réversible pour un retrait aisé de la prothèse.

Torx

→ référence en matière d'insertion avec des couples élevés



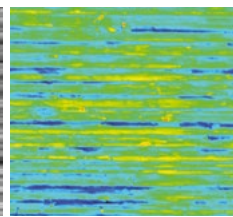
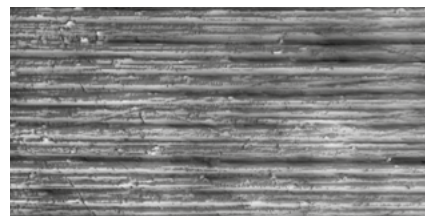
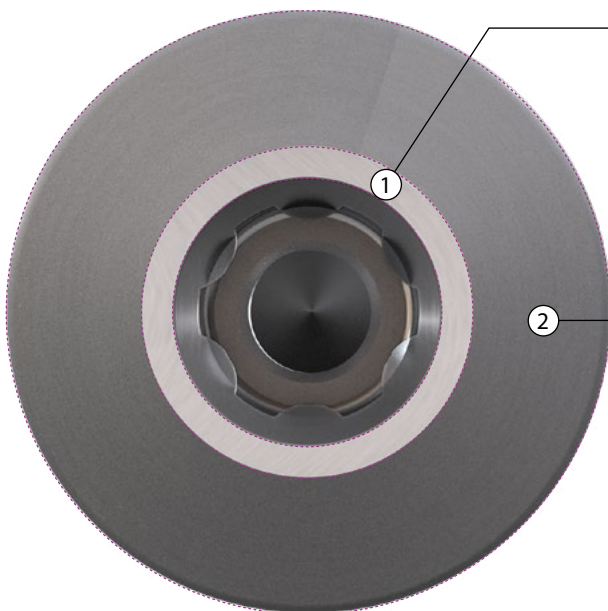
→ Aucun dommage à l'implant et aucun coincement des instruments d'insertion

copaSKY

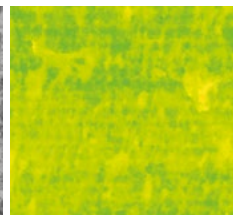
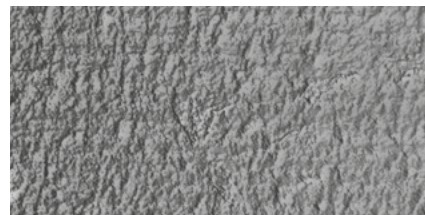
Surface de l'implant

Dépôt de surface

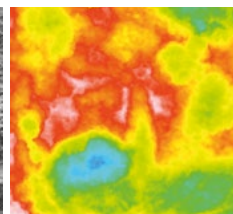
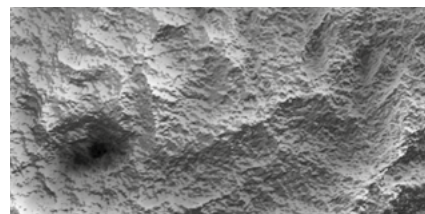
Le col multifonctionnel de l'implant, associé au matériau, à la conception et à la surface des piliers, est essentiel pour créer une attelle gingivale qui protège l'implant. Notre traitement One-Time soutient également ce processus.



1. Épithélium (Ra ~ 0,07 µm)



2. Tissu conjonctif (Ra ~ 0,36 µm)



3. Os et greffon osseux (Ra ~ 2,2 µm)



copaSKY

Piliers

Piliers BioHPP copaSKY elegance

Le pilier hybride BioHPP copaSKY elegance est conçu pour le traitement en une seule fois et les soins immédiats :

- Le corps de pilier souple en BioHPP protège l'implant contre les surcharges.
- Le siège de vis en titane en fait un pilier définitif.

Il n'est pas nécessaire de changer les piliers, ce qui évite de détruire les tissus mous.



Analyse histologique des piliers SKY elegance en BioHPP. Détail de la fixation du tissu conjonctif après 8 semaines.

*Prof. JE Maté Sánchez de Val,
Murcie, Espagne,
Poster réunion EAO 2016, Paris.*



Toutes les technologies sont à votre disposition :

- Piliers préfabriqués personnalisables.
- Piliers individuels fabriqués manuellement à l'aide du procédé for2press.
- Fabrication CFAO à partir des préfabs CopaSKY elegance BioHPP.

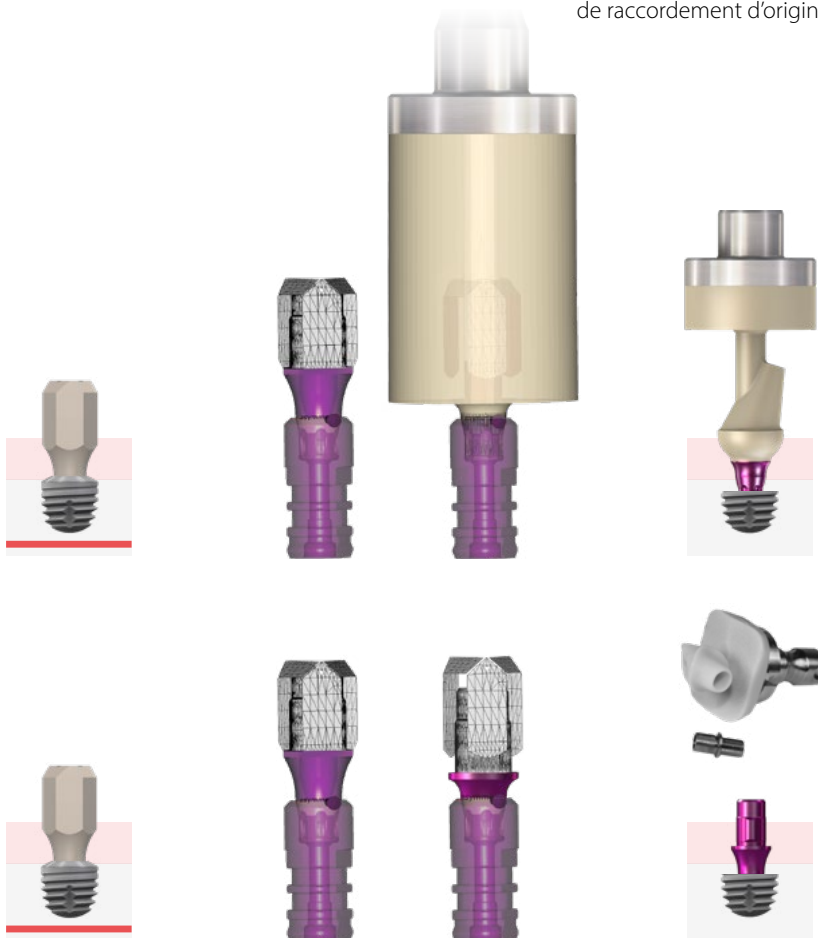
Pour la restauration avec des implants copaSKY ultrashort, nous recommandons d'utiliser les piliers BioHPP copaSKY elegance comme « coupe-stress » pour la protection durable des implants.

Restaurations CFAO

Nos composants prothétiques pour copaSKY sont adaptés à l'environnement numérique des processus et offrent un flux de travail complet pour tous les systèmes CFAO ouverts dans le laboratoire.

Pour la restauration CFAO, nous proposons :

- Piliers de scannage en PEEK.
- Analogue de laboratoire vissé pour les modèles imprimés.
- Prefabs en BioHPP avec la géométrie de raccordement d'origine.
- Prefabs en titane avec la géométrie de raccordement d'origine.



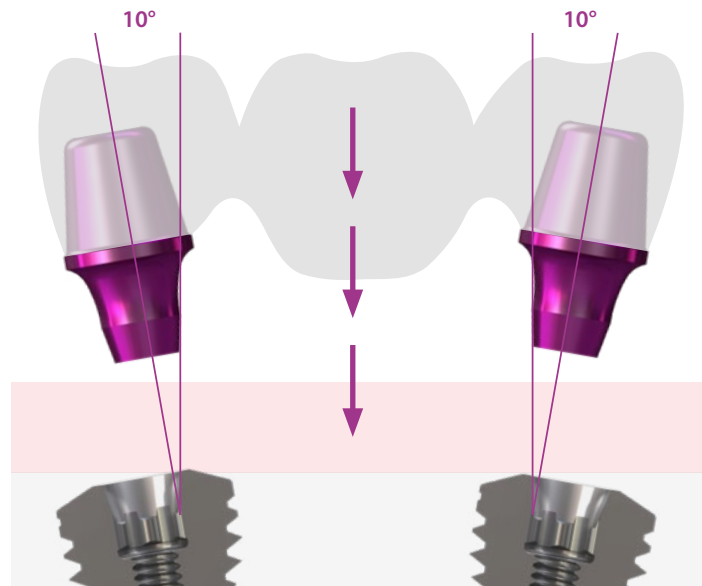
copaSKY

Piliers

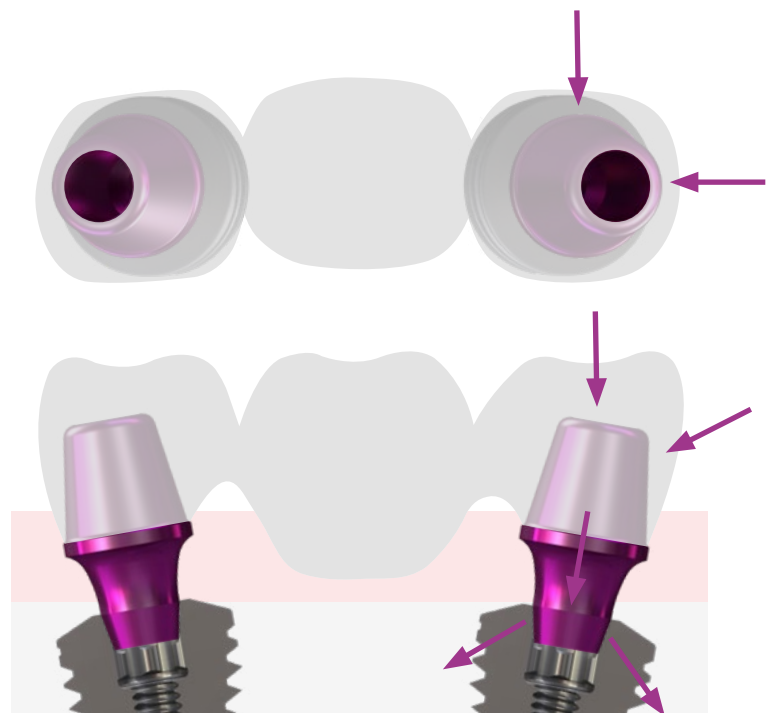
Bridge et pilier sur barre

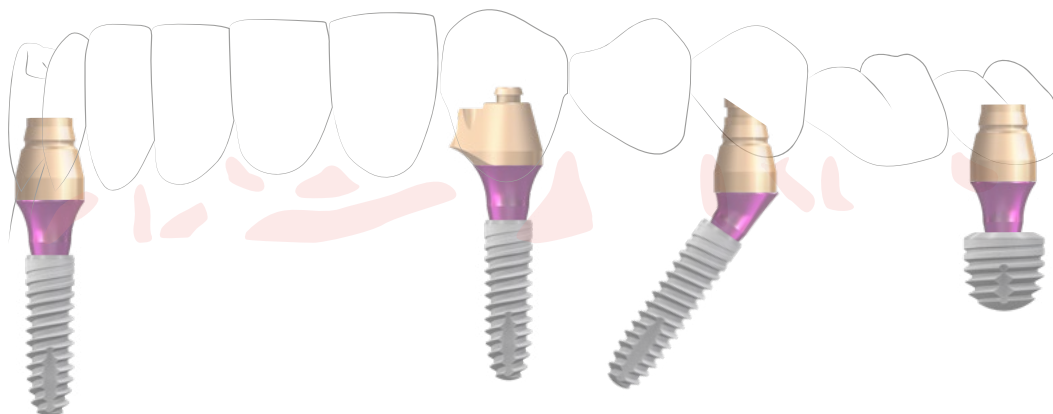
Dans de nombreux cas, les prothèses à fixation directe par bridges collés nécessitent une compensation d'angulation, et l'introduction de la charge dans l'implant par les forces latérales et occlusales est particulièrement importante.

Le pilier de bridge copaSKY ne possède pas de dispositif anti-rotation. Le raccord conique plat permet une compensation angulaire de 20° entre deux implants, de sorte que les bridges peuvent déjà être collés en laboratoire.



La structure est facile à assembler et à visser occlusalement. Le cône long dirige les forces latérales et occlusales directement vers l'implant, protégeant ainsi la vis contre le descellement et la rupture.

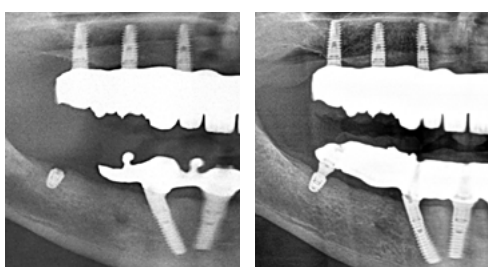




Pilier uni.cone

fast and fixed

Ce composant affiche sa diversité dans sa désignation même. Une utilisation universelle complète des concepts de restauration intelligents, augmente la sécurité grâce à des processus standardisés et réduit en outre les coûts dans l'organisation du cabinet indépendamment du système d'implant utilisé.



Photos: Prof. Dr. Jörg Neugebauer, Landsberg am Lech, Allemagne

Pour éviter l'extension de plus d'une dent avec SKY fast & fixed, les implants copaSKY courts, restaurés avec des piliers copaSKY uni.cone, sont appropriés.

Les piliers copaSKY uni.cone sont fournis avec les mêmes composants prothétiques et le même concept de prothèse que les piliers SKY uni.cone.



copaSKY

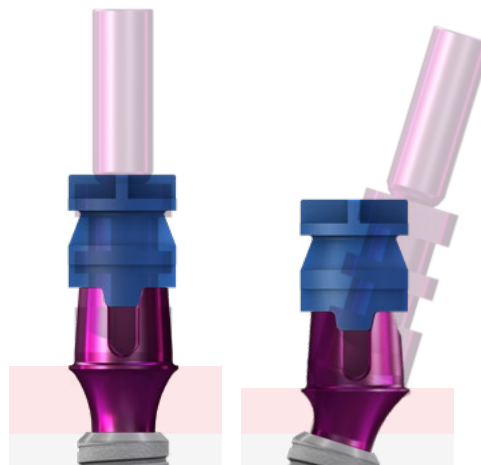
Piliers

exso

Pilier multifonction

Le pilier copaSKY exso garantit des processus efficaces et économiques pour les soins cimentés et permet un traitement en une seule visite sans changement de pilier.

- Les couronnes cimentées et les bridges sont réalisés de manière simple, rapide et esthétique sur les piliers copaSKY exso. Le processus est très économique, car le pilier d'empreinte correspond au pilier définitif.
- Légère prise d'empreinte d'implants angulés au niveau de l'implant par compensation d'angulation jusqu'à 35°.
- Utilisation de la coiffe d'empreinte SKY pour empreinte fermée (REF SKYnPAKA).
- La facilité de personnalisation des piliers dans le laboratoire crée les conditions nécessaires à une esthétique optimale.





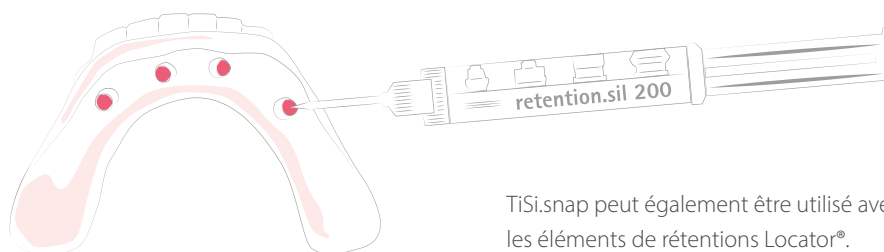
TiSi.snap

fixe et cependant amovible

Les piliers TiSi.snap avec de grandes surfaces de rétention et le silicone spécial résilient retention, sil établissent de nouvelles normes en matière de fixation fiable et à long terme des prothèses. Sa résilience unique procure au patient une sensation naturelle de mastication.

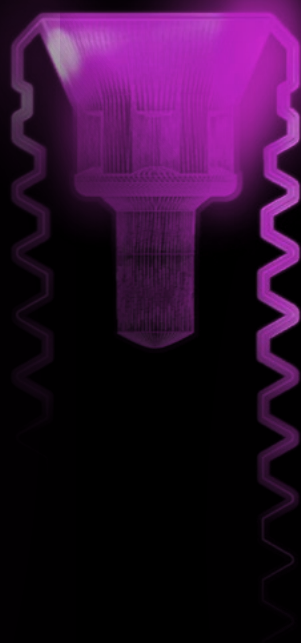
Les implants étroits à l'avant et les implants copaSKY ultrashort postérieurs soutiennent la stabilité de la prothèse grâce à une zone de soutien étendue.

L'os est maintenu en raison de la faible pression exercée sur l'os postérieur.



TiSi.snap peut également être utilisé avec les éléments de rétentions Locator®.

copa
SKY 
IMPLANT SYSTEM



DENTAL INNOVATIONS
SINCE 1974

bredent
group

Coordonnées pour la France - bredent France:
T: +33 4 75 34 20 96 · F: +33 4 75 32 05 93
@: france@bredent.com

Coordonnées pour les autres pays francophones:
T: +49 7309 872-451 · F: +49 7309 872-444
@: info-medical@bredent.com

bredent medical GmbH & Co. KG · Weissenhorner Str. 2
89250 Senden · Germany
www.bredent-medical.com

