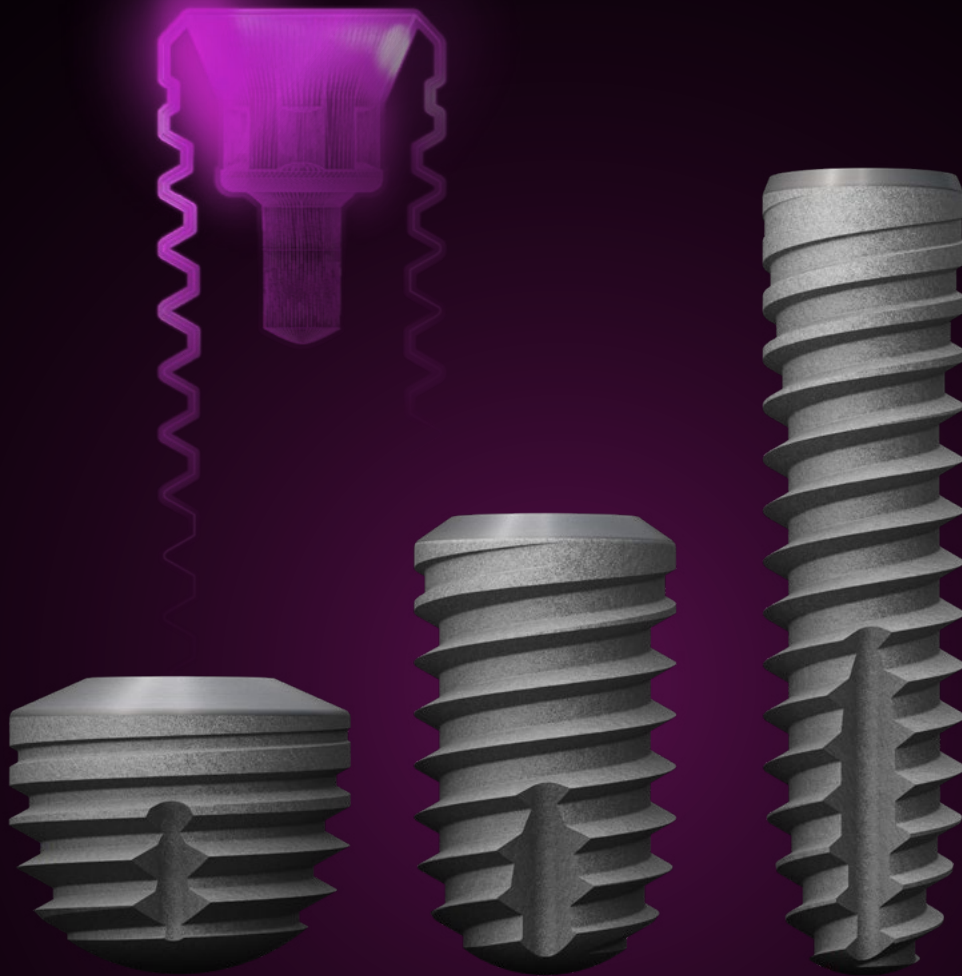


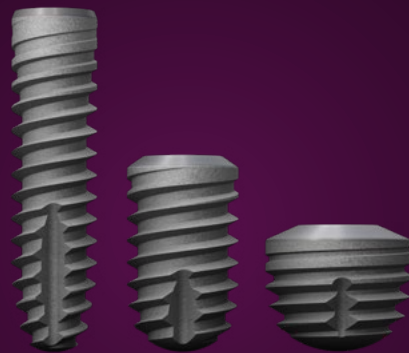
copaSKY

Sistema de implantes





copa
SKY 



Largo.

Corto.

Ultracorto.

Nuestros productos están desarrollados de forma local en el sur de Alemania, un hecho que nos caracteriza junto con nuestros numerosos años de experiencia en soluciones de implantes.

Gracias a sus características innovadoras, nuestros implantes copaSKY son adecuados para cualquier altura ósea.

Nuestro producto estrella: copaSKY ultrashort.

Con una longitud de tan solo 5,2 mm, es especialmente adecuado para su uso cuando hay poco hueso. De esta forma, en muchos casos permite evitar intervenciones quirúrgicas en la estructura ósea. El hueso existente se complementa con el diseño del implante y el protocolo quirúrgico centrado en el hueso. Además se beneficiará de una alta estabilidad primaria y de la mejor osteointegración posible.

copa
SKY 
IMPLANT SYSTEM

bredent
medical

copaSKY

Testimonios



Prof. Dr. Emanuel Bratu
Universidad de Timisoara
(Rumanía)

Con los implantes copaSKY logrará una buena estabilidad primaria en todo tipo de huesos. La conexión Torx del sistema SKY es lo suficientemente sólida como para absorber los elevados pares de apriete generados por las amplias superficies de contacto con el hueso. Con las fresas crestales especiales para los implantes copaSKY, el hueso se prepara de forma óptima para la inserción; independientemente de si se dispone de hueso blando, semiduro o duro.



Dr. Michael Weiss
OPUS DC Ulm (Alemania)

El miedo de muchos pacientes al tratamiento con implantes en combinación con una intervención quirúrgica amplia se puede eliminar con el uso de copaSKY, ya que el hueso remanente se puede aprovechar de forma óptima.



Dr. Burzin Khan MDS
Opus Dental Specialities
Bombay (India)

copaSKY es una opción que permite realizar un pronóstico acertado de la restauración mediante implantes a un precio razonable cuando la altura ósea sobre el seno o el nervio mandibular es limitada. La rosca autocortante del implante corto proporciona una estabilidad primaria muy buena. Esto convierte a copaSKY en una especie de «plan B» para casos en los que los retos y riesgos asociados a los impiden a los pacientes decidirse por los implantes.

«Los implantes cortos y ultracortos se han convertido en una alternativa a los aumentos amplios y ofrecen nuevas opciones para el tratamiento de pacientes con escaso hueso disponible. copaSKY me convenció especialmente por su estabilidad primaria».



Prof. Dr. Jörg Neugebauer
Consulta de Odontología,
Landsberg am Lech (Alemania)

- Prof. Dr. Jörg Neugebauer -

copaSKY

Las ventajas

Paquete completo y fiable

Los pacientes con escaso hueso disponible necesitan soluciones especiales para poder disfrutar de las ventajas de un tratamiento mediante implantes seguro y duradero.

Con nuestro sistema de implantes copaSKY, se evitan procedimientos clásicos como la reconstrucción ósea mediante aumento o elevaciones sinusoidales.

Las ventajas

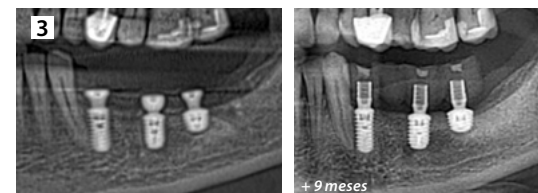
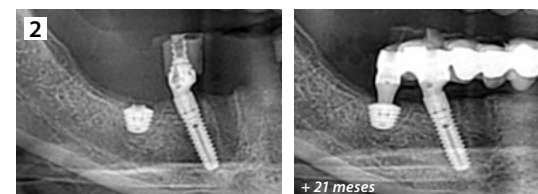
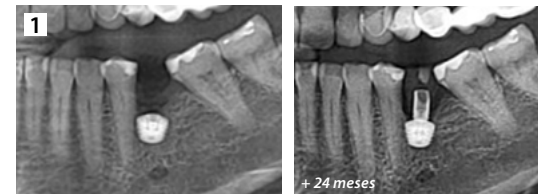
Cuello de implante multifuncional para una interacción perfecta y una elevada estabilidad primaria.

Pequeño pero elegante

Gracias a su estructura y a sus materiales, nuestro sistema de implantes copaSKY ofrece muchas ventajas:

- Alta estabilidad primaria con casi cualquier calidad ósea.
- Cono invertido que recoge las virutas óseas. Reduce la fricción con el hueso cortical y lo mantiene a largo plazo.
- Los copaSKY ultracortos son adecuados para el tratamiento dental en la región posterior.

Nivel óseo estable



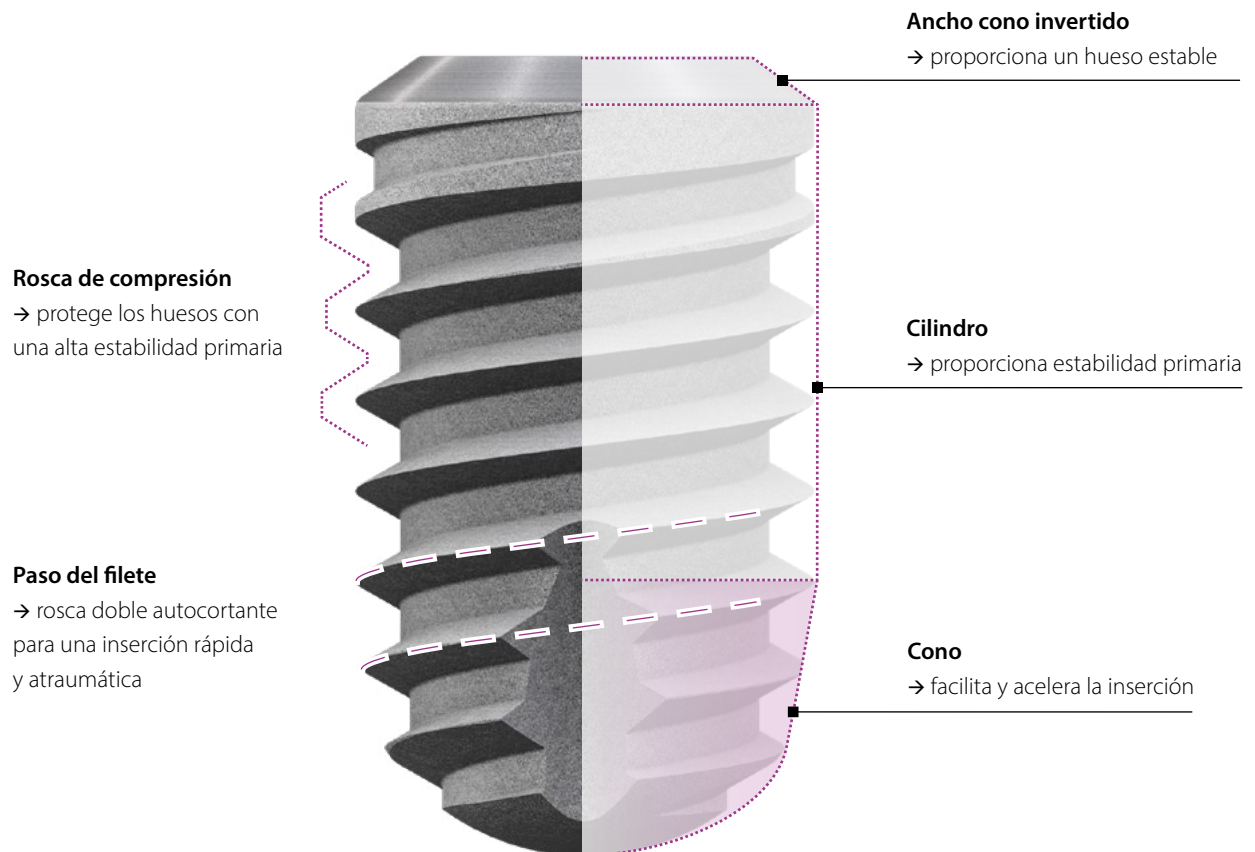
«El hueso estable alrededor de los implantes copaSKY es simplemente fenomenal»

Imágenes y comentarios:
Zafer Kazak, Estambul (Turquía)

Estructura del implante

Forma cónica-cilíndrica de los implantes

→ Distribución óptima y uniforme de las cargas debidas a las fuerzas de masticación



Conexión estructura-implante

Ventajas de la conexión cónica-paralela:



- una geometría de conexión para todos los diámetros: reducción de la gama de prótesis y almacenamiento simplificado, así como mayor seguridad en el proceso
- conexión estable y reversible entre implante y estructura de pared paralela cónica para facilitar la extracción de la prótesis

Torx

→ referencia en caso de inserción con pares de giro altos



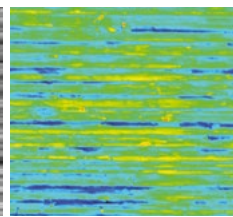
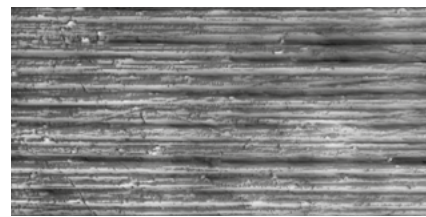
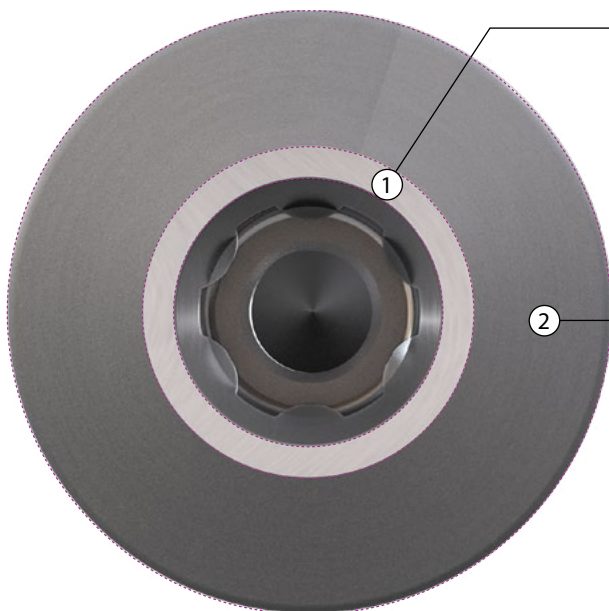
→ no se daña el implante ni se atascan los instrumentos de inserción

copaSKY

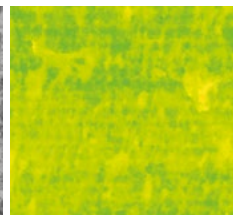
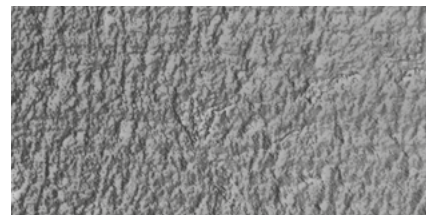
Superficie del implante

Adherencia a la superficie

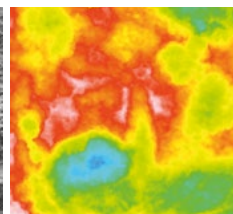
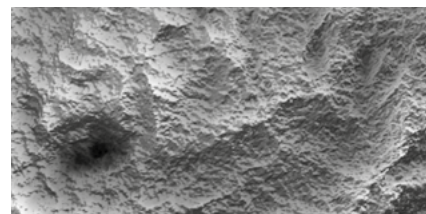
El cuello del implante multifuncional, en combinación con el material, el diseño y la superficie del pilar, es un requisito indispensable para formar un brazaletе gingival que proteja el implante. Nuestra terapia puntual respalda aún más este proceso.



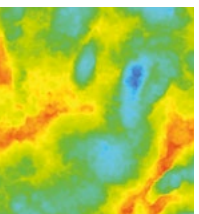
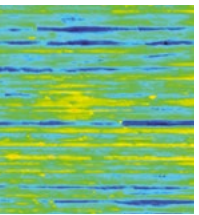
1. Epitelio (Ra ~ 0,07 μm)



2. Tejido conectivo (Ra ~ 0,36 μm)



3. Huesos y huesos de soporte (Ra ~ 2,2 μm)



copaSKY

Pilares

Pilares BioHPP copaSKY elegance

El pilar híbrido BioHPP copaSKY elegance es una estructura para la terapia puntual y una restauración inmediata:

- El cuerpo del pilar blando de BioHPP protege el implante frente a la sobrecarga.
- El asiento del tornillo de titanio lo convierte en el pilar definitivo.

No es necesario cambiar el pilar, por lo que el tejido blando adherido no se destruye.



Análisis histológico de los pilares SKY elegance de BioHPP. Detalle de la adherencia del tejido conectivo a las 8 semanas.

*Profesor J. E. Maté Sánchez de Val. Murcia (España).
Póster del Congreso de la EAO en París (2016)*



Todas las tecnologías están a su disposición:

- Pilares prefabricados personalizables
- Pilares individuales fabricados manualmente con el método for2press
- Fabricación CAD/CAM a partir de los BioHPP copaSKY elegance prefabricados

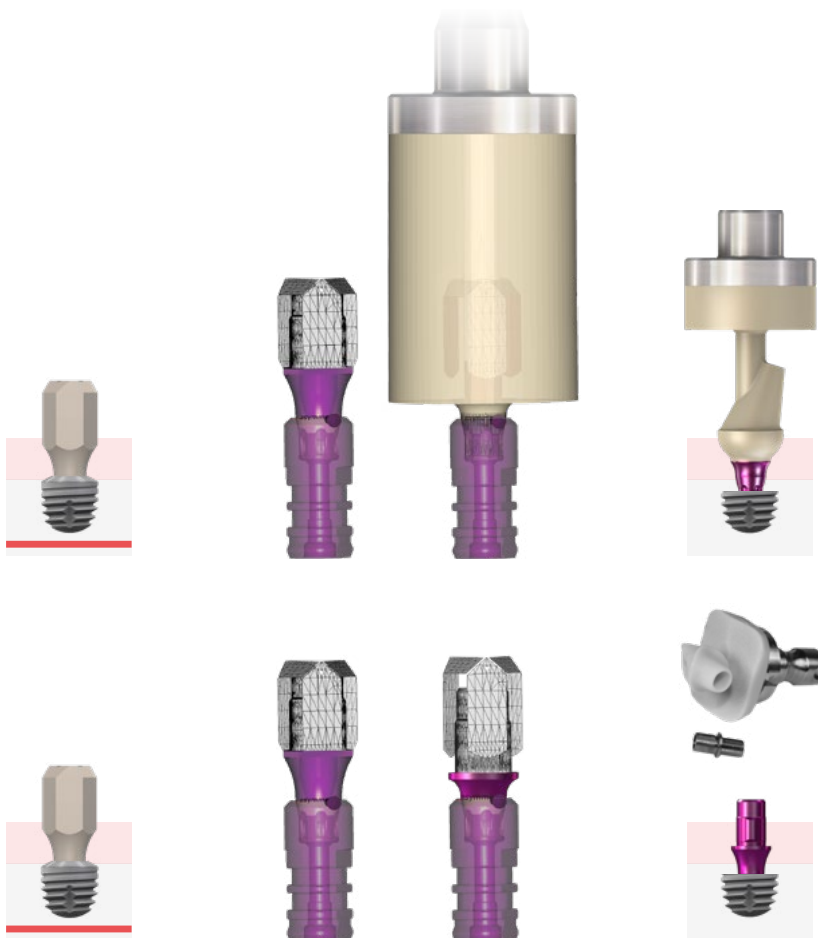
Para el tratamiento con implantes ultracortos, recomendamos utilizar los pilares BioHPP copaSKY elegance para distribuir el estrés y favorecer la protección permanente de los implantes.

Aplicaciones CAD/CAM

Nuestros componentes protésicos para copaSKY son adecuados para el panorama de procesos digitales y ofrecen un flujo de trabajo completo para todos los sistemas CAD/CAM abiertos en el laboratorio.

Para el procesamiento CAD/CAM ofrecemos:

- Pilares de escaneo de PEEK
- Análogo de laboratorio atornillado para modelos impresos
- Prefabricados de BioHPP con la geometría de conexión original
- Prefabricados de titanio con la geometría de conexión original



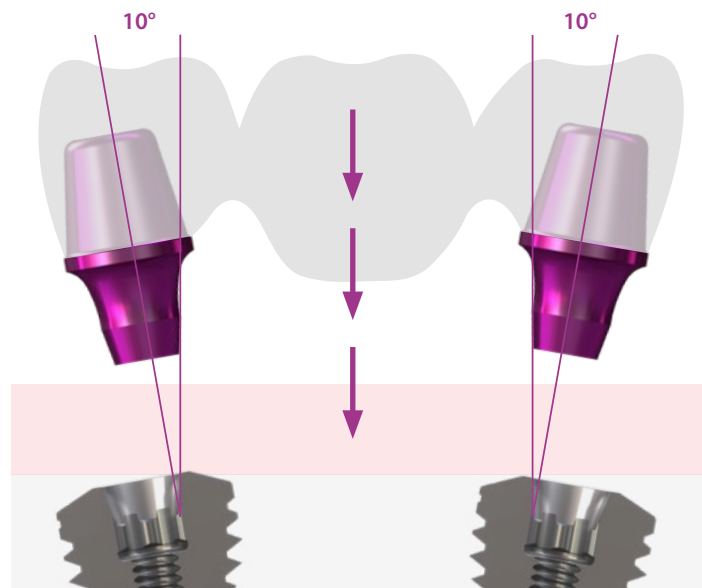
copaSKY

Pilares

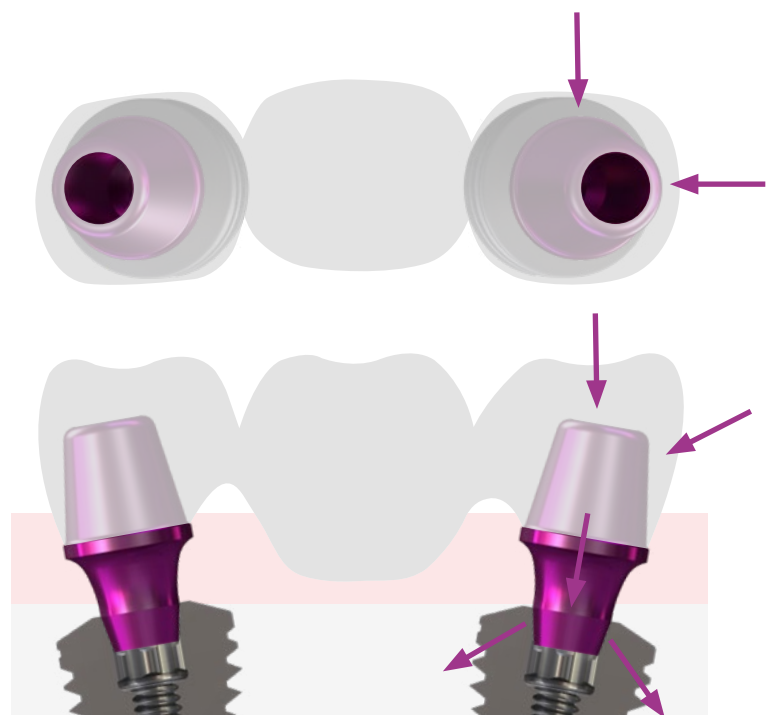
Pilares de puente y para barras de implantes

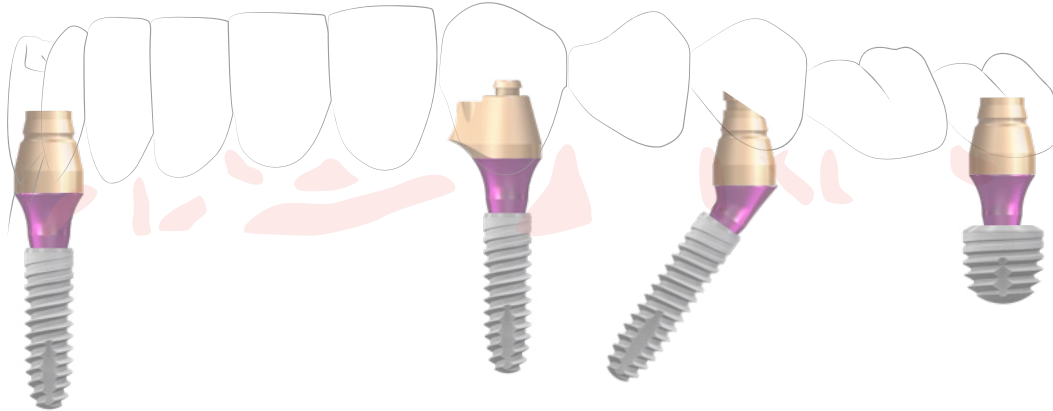
Los dispositivos atornillados directamente con puentes pegados requieren, en muchos casos, una compensación de la angulación, en la que el trayecto de la introducción de la carga de las fuerzas laterales y oclusales en el implante es especialmente importante.

El pilar de puente copaSKY no tiene protección antirrotación. La conexión cónica plana permite una compensación angular de 20° entre dos implantes, de modo que los puentes se pueden pegar ya en el laboratorio.



La construcción se puede integrar fácilmente y atornillar oclusalmente. El cono largo transmite las fuerzas laterales y oclusales directamente al implante, protegiendo así el tornillo de aflojamiento y fracturas.

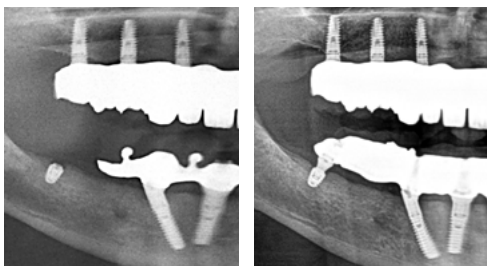




Pilar uni.cone

fast and fixed

Este componente lleva la diversidad hasta en su nombre. El uso universal complementa los conceptos de suministro inteligentes, aumenta la seguridad mediante procesos estandarizados y reduce los costes en la organización de la consulta, independientemente del sistema de implantes utilizado.



Fotos: Prof. Dr. Jörg Neugebauer, Landsberg am Lech, Germany

Para evitar la extensión de más de un diente con SKY fast & fixed, resultan adecuados los implantes cortos copaSKY que disponen de pilares uni.cone copaSKY.

Los pilares uni.cone copaSKY. disponen de las mismas piezas protésicas y el mismo concepto protésico que los pilares uni.cone SKY.



copaSKY

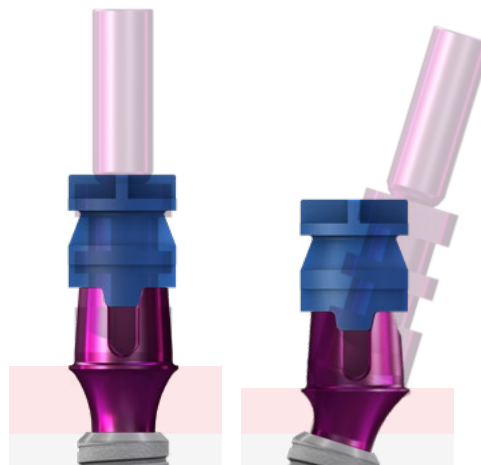
Pilares

exso

Pilar multifuncional

El pilar exso copaSKY garantiza procesos eficientes y económicos en tratamientos cementados y permite una terapia puntual sin necesidad de cambiar de pilar.

- Los tratamientos con coronas y puentes cementados se realizan de forma sencilla, rápida y estética en los pilares exso copaSKY. El procedimiento es muy económico, ya que el pilar de la formación se corresponde con el pilar definitivo.
- Fácil moldeado de implantes angulados al nivel del implante gracias a la compensación de la angulación de hasta 35°.
- Uso de la tapa de formación SKY para cubeta cerrada (REF. SKYnPAKA).
- La facilidad de personalización de los pilares en el laboratorio garantiza una estética óptima.





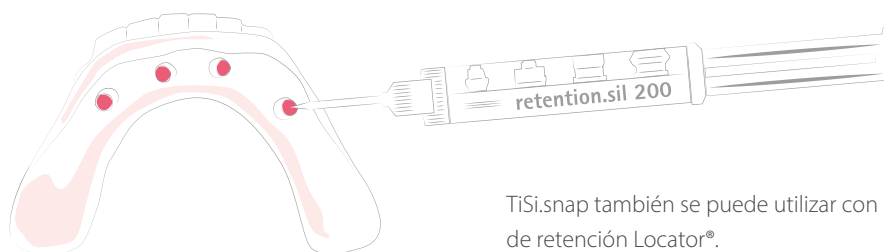
TiSi.snap

fixed and yet removable

Los pilares TiSi.snap con grandes superficies de retención y la silicona especial resistente retention.sil establecen nuevos estándares en la fijación fiable y duradera de las prótesis. Su extraordinaria resiliencia proporciona al paciente una sensación de masticación natural.

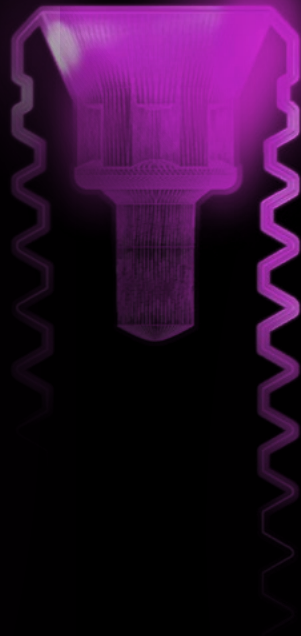
Los implantes estrechos en la parte frontal y los implantes ultracortos en la parte más posterior favorecen la estabilidad de la prótesis gracias a una amplia zona de apoyo.

El hueso se mantiene porque se ejerce poca presión sobre el hueso posterior.



TiSi.snap también se puede utilizar con los elementos de retención Locator®.

copa
SKY 
IMPLANT SYSTEM



DENTAL INNOVATIONS
SINCE 1974

bredent
group

bredent group Spain SL · Asesoramiento técnico: Isabel García Thierfeldt · T: +34 961 363561 / +34 607 320666 · @: bredentgroup@bredent.es
bredent medical GmbH & Co. KG · Weissenhorner Str. 2 · 89250 Senden · Germany · T: +49 7309 872-456 · F: +49 7309 872-444 · www.bredent-medical.com · @: info-medical@bredent.com



0099320E-20220203 · Salvo error y modificaciones