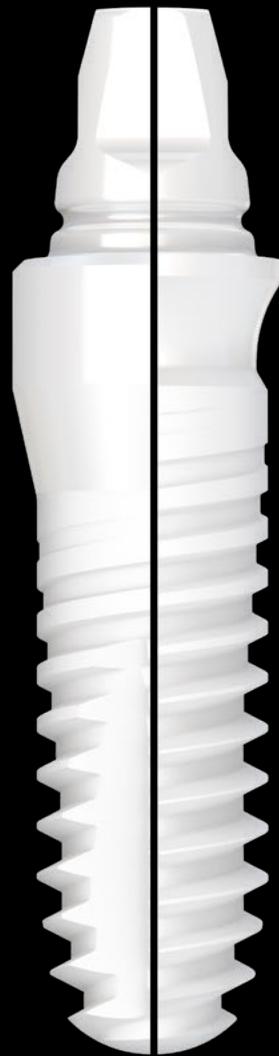


whiteSKY Alveo Line & Tissue Line
Impianto in ossido di zirconio







SUCCESSO scientifico riconfermato

Fin dalla sua introduzione nel 2006, il sistema implantare whiteSKY si è affermato sia in campo clinico che scientifico. Pubblicazioni di studi a lungo termine, con risultati a oltre 10 anni, ne confermano il successo. Quest'ultimi dimostrano che con gli impianti in ossido di zirconio whiteSKY si ottengono risultati sovrapponibili a quelli degli impianti in titanio.

L'impianto whiteSKY T.L. (Tissue Line) di seconda generazione presenta tutti i vantaggi dell'impianto „classico“ whiteSKY ma con un design più moderno e ottimizzato: „successo scientifico – riconfermato“.

Negli studi sono stati testati e dimostrati l'osteointegrazione e l'integrazione dei tessuti molli perimplantari. In particolare è stata evidenziata l'adesione dei tessuti molli perimplantari alla superficie dell'impianto.¹⁾

Queste osservazioni istologiche si confermano anche durante l'utilizzo clinico e sono riconducibili al materiale e all'ideale ruvidità della superficie.

I risultati a lungo termine per quanto concerne la stabilità del tessuto osseo, l'estetica bianca e rosa e la percentuale di successi sono molto convincenti.²⁾

Pertanto whiteSKY T.L. si distingue per gli elevati standard estetici, per la sicurezza e la funzionalità ed eredita tutte le caratteristiche già affermate del suo predecessore.

¹⁾ Stadlinger B. et al.: Comparison of zirconia and titanium implants after a short healing period. A pilot study in minipigs; International Journal of Oral Maxillofacial Surgery 2010; 39; 585 – 592

²⁾ Amberger E. et al.: Langzeitergebnisse von einteiligen Zirkoniumdioxidimplantaten zur Einzelzahnversorgung; Pip 2018, 2, pp. 12 – 16

whiteSKY

I vantaggi

Monofasico Versatile Affidabile

Processo produttivo affermato e protocollo terapeutico clinicamente testato

Gli impianti delle linee whiteSKY A.L. e T.L. vengono prodotti fresando barre in ossido di zirconio sinterizzato realizzando una struttura monofasica. Grazie a ciò gli impianti whiteSKY sono dotati di un'elevata stabilità, che rappresenta un fattore determinante per un successo a lungo termine di whiteSKY.

La superficie sabbiata in combinazione con un protocollo chirurgico orientato alla densità ossea permette di ottenere un'elevata stabilità primaria con tutti i tipi di tessuto osseo ed è la premessa fondamentale per poter utilizzare gli impianti in ossido di zirconio whiteSKY nella riabilitazione a carico immediato.

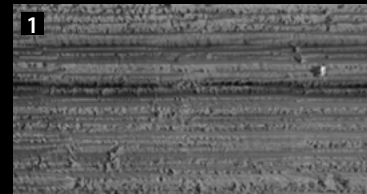
I vantaggi

Caratteristiche e versatilità dell'impianto in zirconio whiteSKY.

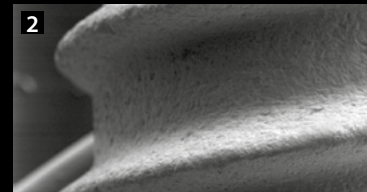
I fattori di successo ereditati dal sistema whiteSKY.

- Forma dell'impianto conico-cilindrica
- Doppia filettatura automaschiante
- Filettatura a compressione (densità ossea = stabilità primaria)
- Superficie sabbiata microstrutturata → condizione ottimale per l'adesione degli osteoblasti
(vedere a destra, foto 2 e 3)
- Colletto implantare con micro-anelli orizzontali → perfetta adesione dei tessuti molli, grazie ai micro-anelli
(vedere a destra, foto 1)

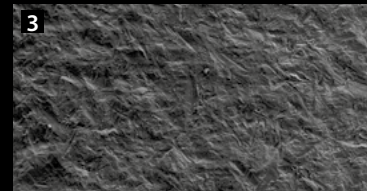
Immagine macro | superficie whiteSKY



1
Colletto implantare con micro-anelli orizzontali



2
Microstruttura in μm per una rapida osteointegrazione



3
 $R_z: 0,9 - 1,0 \mu\text{m}$
 $R_a: 7,0 - 7,2 \mu\text{m}$
 $R_s: 6,05 - 6,15 \mu\text{m}$

Due pareti angolate, ognuna di 15°
→ È necessaria una minore individualizzazione
in caso di riabilitazione su impianti inclinati

Coulisse
→ Fissaggio della protesi – „cementazione“

Filettatura automaschiante ottimizzata
→ forza ridotta durante l'avvitamento

4-Testa quadrangolare
→ Dispositivo antirotazionale



**Superficie di
cementazione ottimizzata**



**Altezza della sovrastruttura
ottimizzata (4,5 mm)**
→ facilita la realizzazione
del restauro protesico

Struttura superficiale ottimizzata
→ per l'adesione dei tessuti molli
(vedere a sinistra, foto 1)

Superficie ruvida
→ per una sicura osteointegrazione
(vedere a sinistra, foto 3)

whiteSKY

I vantaggi

Un ulteriore passo avanti

L'evoluzione dell'impianto in ossido di zirconio whiteSKY in whiteSKY Tissue Line e whiteSKY Alveo Line.

Colletto voluminoso

→ Riempimento della cavità alveolare direttamente dopo l'estrazione

white
SKY
ALVEO LINE



Colletto con forma concava

→ Maggiore spazio di adesione
per i tessuti molli

white
SKY
TISSUE LINE

whiteSKY

Analogico o digitale

A Voi la scelta

Facile da utilizzare – sia con il sistema analogico che con quello digitale.
Per entrambi i sistemi è disponibile una soluzione ottimizzata – che può essere utilizzata sia per whiteSKY Alveo Line sia per whiteSKY Tissue Line.

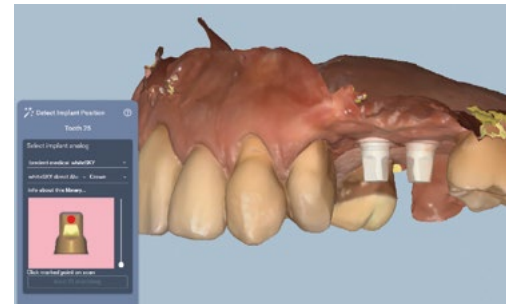
- Presa dell'impronta convenzionale con o senza cappetta da impronta
- Realizzazione convenzionale di ponti e corone



per modelli in gesso o stampati



La soluzione analogica



- Scansione intraorale dell'impianto
- Restauri provvisori e definitivi realizzati con i sistemi CAD/CAM

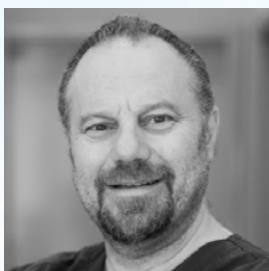


La soluzione digitale

whiteSKY

Testimonianze e studi scientifici

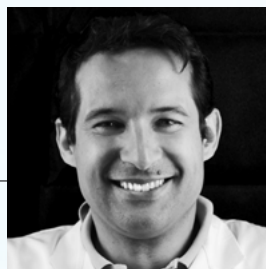
„Il nuovo design degli impianti whiteSKY Tissue Line, caratterizzato da una spalla concava, contribuisce a migliorare la stabilità dei tessuti molli e i parametri estetici nel lungo periodo. L'innovativa forma quadrangolare del moncone, grazie alle 2 superfici angolate, facilita la gestione protesica anche su impianti inclinati. Ho apprezzato la semplicità del workflow digitale che consente la realizzazione chairside delle corone provvisorie.“



Dr. Claude Gallizia

Aubagne, Francia

Con i nuovi impianti whiteSKY Tissue Line durante il loro avvitamento avverto una sensazione molto positiva, poiché presentano un'ottima stabilità primaria che mi soddisfa pienamente. Grazie all'altezza ottimizzata dell'abutment dei nuovi impianti mi è possibile individualizzarli in modo più semplice e veloce! Inoltre sono molto soddisfatto del nuovo design del mounter bianco presente nella confezione: di facile utilizzo ed esteticamente molto gradevole! Un sistema implantare di successo a tutto tondo.



Dr. Andrea Enrico Borgonovo

Milano, Italia



Dr. Holger Scholz

Costanza, Germania

Oltre che da una sicura osteointegrazione, sono particolarmente colpito dall'estetica e dall'ottima situazione dei tessuti molli dopo poche settimane.

Un'analisi clinica e radiologica Valutazione degli impianti in ossido di zirconio: follow-up a 10 anni

*Abstract dell'articolo scientifico
del Dr. Andrea Enrico Boronovo
Hindawi, International Journal of Dentistry, dicembre 2021*

Obiettivi

L'obiettivo è la valutazione, con follow-up a 10 anni, della percentuale di sopravvivenza e di successo degli impianti in ossido di zirconio, nonché della perdita di tessuto osseo marginale (MBL) e dell'indice parodontale.

Materiali e metodi

Sono stati selezionati 10 pazienti e sono stati utilizzati 26 impianti in ossido di zirconio monofasici per la riabilitazione di elementi singoli o di arcate parzialmente edentule. Dopo 10 anni è stata eseguita un'analisi clinico-radiologica, per valutare la salute dei tessuti perimplantari e la perdita del tessuto osseo marginale.

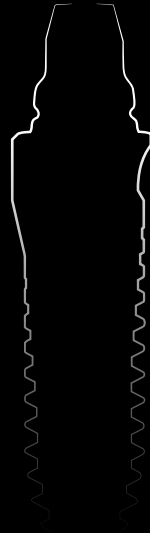
Risultati

La percentuale di sopravvivenza e di successo è stata del 100%. La perdita media di tessuto osseo marginale dall'inizio a 120 mesi dopo l'intervento chirurgico è stata di $0,92 \pm 0,97$ mm.

Conclusioni

Gli impianti in ossido di zirconio monofasici si contraddistinguono per la loro biocompatibilità, il ridotto deposito di placca e l'assenza di micro-gap.

white
SKY



Distributore per l'Italia:
bredent s.r.l.

DENTAL INNOVATIONS
SINCE 1974

bredent^{group}

bredent srl - Via Roma, 10 - 39100 Bolzano - Italia - T: +39 0471 469576 / +39 0471 400781 - F: +39 0471 469573 - www.bredent.it - @: info@bredent.it
PIVA - Codice Fiscale R.I. di Bolzano N. 02240570214 - Cap. Soc. I.V. Euro 50.000 - REA n. BZ-165004



009105701-20220202 - Salvo modifiche ed errori