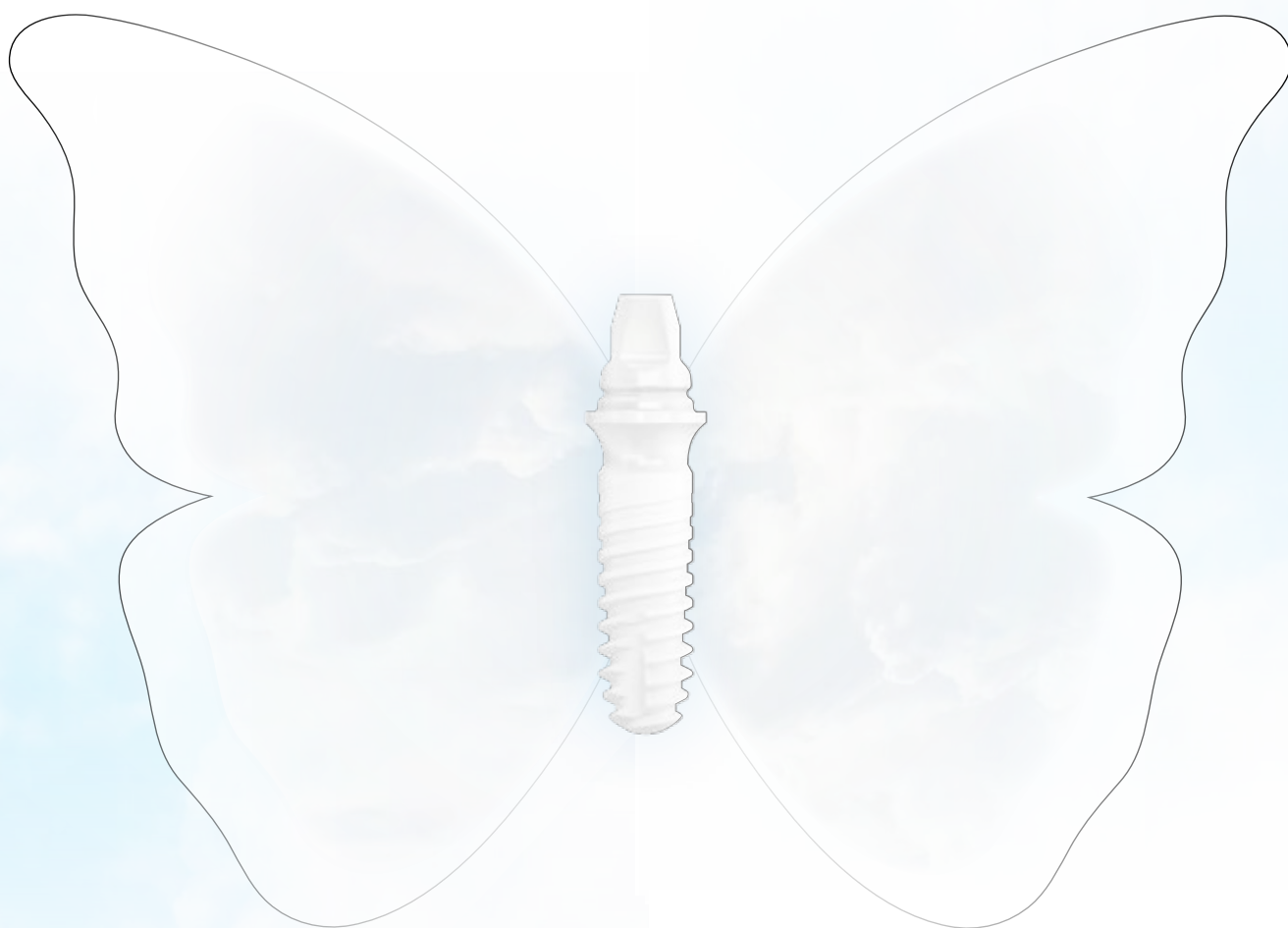


# whiteSKY **Tissue Line**

Циркониевый имплантат







white  
SKY

TISSUE LINE

## Успешная реализация новых научных разработок

Система имплантатов whiteSKY появилась на рынке еще в 2006 году, ее эффективность проверена временем, подтверждена научными исследованиями и клиническими наблюдениями. Долгосрочные результаты лечения — научно обоснованные и опубликованные на протяжении более 10 лет — свидетельствуют об эффективности этой системы. Эти результаты показывают, что циркониевые имплантаты whiteSKY ни в чем не уступают титановым. Имплантаты второго поколения whiteSKY T.L. (Tissue Line) обладают всеми преимуществами «классического» имплантата whiteSKY и при этом имеют более современный



и улучшенный дизайн: «Успешная реализация новых научных разработок».

Интеграция имплантата в костную и мягкие ткани также была проверена и подтверждена исследованиями. Отдельно следует отметить быстрое нарастание мягких тканей на поверхности имплантата <sup>1)</sup>.

Эти гистологические наблюдения также подтверждаются клинической практикой. Эти отличительные особенности объясняются материалом, из которого изготовлен имплантат, и характеристиками его поверхности, обработанной до идеальной шероховатости.

Убедительными являются долгосрочные результаты по стабильности имплантата в костной ткани, красно-белой эстетике и выживаемости <sup>2)</sup>.

Поэтому имплантаты whiteSKY T.L. отвечают самым высоким требованиям к эстетичности, безопасности и функциональности, обладая при этом всеми преимуществами имплантатов первого поколения, подтвержденными клинической практикой на протяжении многих лет.

<sup>1)</sup> Stadlinger B. et al. Comparison of zirconia and titanium implants after a short healing period. A pilot study in minipigs; International Journal of Oral Maxillofacial Surgery 2010; 39; 585-592

<sup>2)</sup> Amberger E. et al. Долгосрочные результаты при восстановлении отдельного зуба методом имплантации однокомпонентных циркониевых имплантатов; Pip 2018, 2, pp. 12-16

white  
**SKY** } TL  
ZIRCONIA } IMPLANT

## whiteSKY Tissue Line

### Однокомпонентный Универсальный Надежный

Проверенная временем технология производства и опробованный на практике метод восстановления зубов

Имплантаты whiteSKY T.L. представляют собой однокомпонентные имплантаты, которые изготавливаются методом горячего изостатического прессования (ГИП) циркония. Благодаря этому имплантаты whiteSKY T.L. обладают очень высокой стабильностью, что является решающим фактором для длительного срока службы whiteSKY.

Обработанная поверхность имплантата и выполнение требований хирургического протокола в зависимости от

состояния костной ткани обеспечивают высокую первичную стабильность при любых состояниях костной ткани. Такая высокая степень первичной стабильности является основным условием для имплантации с немедленной функциональной нагрузкой при использовании циркониевых имплантатов whiteSKY T.L.

## Преимущества

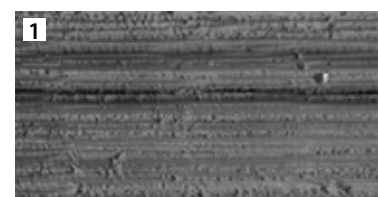
Улучшенные характеристики и вариативность применения циркониевого имплантата whiteSKY T.L.

### Преимственность характеристик

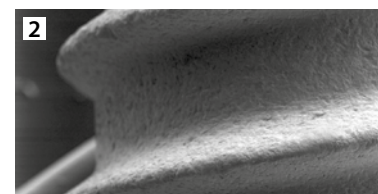
Преимственность лучших характеристик whiteSKY.

- Цилиндро-коническая форма имплантата
- Самонарезающая двойная резьба
- Компрессионная резьба (состояние костной ткани = первичная стабильность)
- Шероховатая поверхность, полученная методом пескоструйной обработки → идеальная основа для нарастания клеток костной ткани (см. справа фото 2, 3)
- Плечо имплантата с горизонтальными микроканавками → идеальное нарастание десневой ткани, так как топография микроканалов аналогична структуре естественной десны (см. справа фото 1)

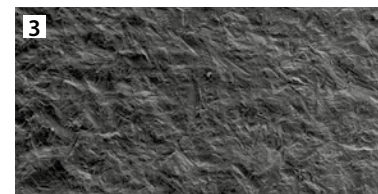
Макросъемка поверхности whiteSKY



1  
Плечо имплантата с горизонтальными микроканавками



2  
Микроструктура поверхности в диапазоне мкм для быстрой адаптации костной ткани



3  
R<sub>s</sub>: 0,9–1,0 мкм  
R<sub>a</sub>: 7,0–7,2 мкм  
R<sub>z</sub>: 6,05–6,15 мкм

## На уровень выше

Имплантат whiteSKY Tissue Line — результат усовершенствования имплантата предыдущего поколения whiteSKY.

**Ангуляция абатмента с двух сторон до 15°**  
→ упрощает индивидуализацию реставраций на наклонно установленных имплантатах

**Возможность индивидуализации**  
→ в случае необходимости

**Паз**  
→ фиксация протеза — «цементный замок»

**Формирователь десны (плечо) вогнутой формы**  
→ полость для формирования анатомически правильного десневого контура

**Оптимизированная самонарезающая резьба**  
→ облегчает вкручивание

## Решение за вами

Выбор за вами:  
цифровая или аналоговая технология.



- Протезный колпачок (= сканируемый колпачок: цифровой оттиск) для качественного изготовления протезов отдельных зубов и мостовидных протезов



- Лабораторный аналог → облегчает протезирование, если не требуется индивидуализация имплантата

Оптимизированные склеиваемые поверхности



Оптимизированная высота абатмента (4,5 мм)  
→ упрощает индивидуализацию

Оптимизированная топография поверхности  
→ для нарастания мягких тканей (см. слева фото 1)

Шероховатая поверхность  
→ для надежной остеоинтеграции (см. слева фото 3)

Четырехгранная форма опорной головки (абатмента)  
→ защита от проворачивания



## whiteSKY Tissue Line

Мнение специалистов

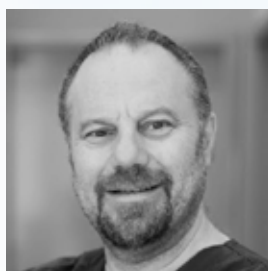
*«Новые имплантаты whiteSKY Tissue Line отличаются прежде всего особой конструкцией, которая позволяет существенно повысить их совместимость с органическими тканями».*

*Д-р Луис Лапа Бесса*



**Д-р Луис Лапа Бесса**

Португалия



**Д-р Клод Галисия**

Обань, Франция

С новыми имплантатами whiteSKY Tissue Line я уверен в результате моей работы: они легко вкручиваются, обладают отличной первичной стабильностью, с ними максимально комфортно работать. Оптимизированная высота абатмента новых имплантатов предоставляет больше возможностей для индивидуализации, а сам процесс установки выполняется намного проще и быстрее! Радует также новый дизайн имплантовода белого цвета, который идет в комплекте: простота в обращении и максимальная эстетичность! Продуманная до мелочей система имплантатов.



**Д-р Андреа Боргоново**

Милан, Италия

Новый имплантат оригинальной конструкция с плоской платформой и двояковогнутым плечом whiteSKY Tissue Line может значимо помочь врачам в обеспечении стабильности мягкой ткани и протеза.

Циркониевые имплантаты whiteSKY T.L.

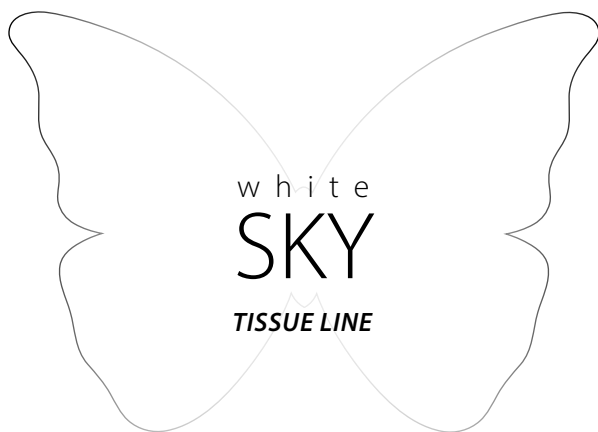


Дополнительные комплектующие принадлежности



Изображения не соответствуют масштабу.





Основанием для заказа являются «Общие коммерческие условия» компании bredent medical GmbH & Co. KG: <https://www.bredent-implants.com/de/allgemeine-geschaeftsbedingungen-agb/>  
Изображения не соответствуют масштабу. Все цены указаны в евро без учета НДС, а также стоимости доставки, если таковая требуется.

0091057RU-20210409 Отсутствие ошибок не гарантируется, изменения не исключены



**DENTAL INNOVATIONS**  
SINCE 1974

**bredent**  
group

Обращайтесь, пожалуйста, в соответствующий филиал bredent group или к нашим дистрибьюторам в Вашем регионе.  
bredent medical GmbH & Co. KG · Weissenhofer Str. 2 · 89250 Senden · Germany · Т.: +49 7309 872-443 · Ф.: +49 7309 872-444 · [www.bredent-medical.com](http://www.bredent-medical.com) · @: [info-medical@bredent.com](mailto:info-medical@bredent.com)