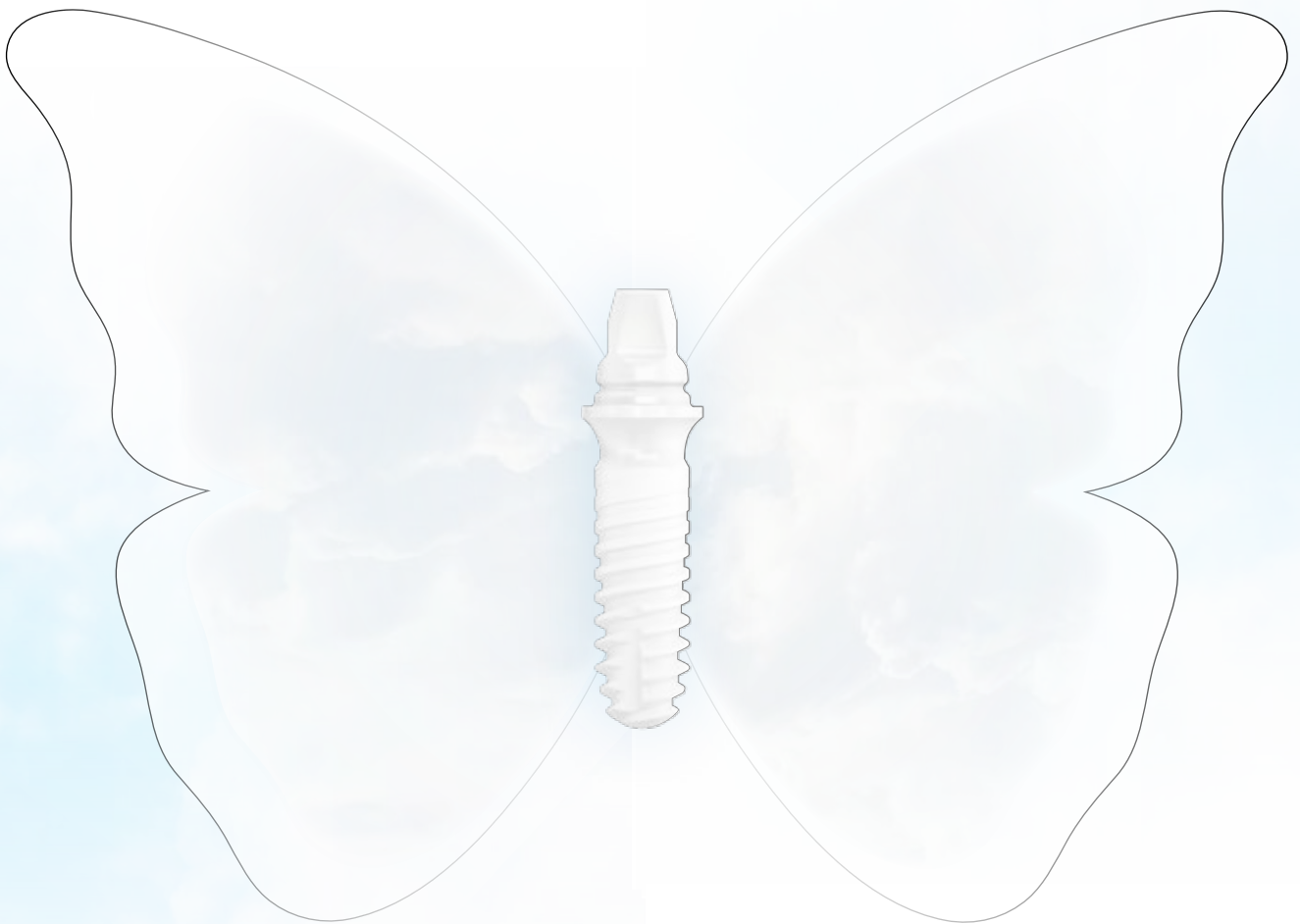


# whiteSKY **Tissue Line**

Zirkonimplantat





white  
**SKY****TISSUE LINE**

## Wissenschaftlicher ERFOLG neu verkörpert

Das whiteSKY Implantatsystem hat sich seit seiner Einführung im Jahr 2006 klinisch und wissenschaftlich bewährt. Wissenschaftlich fundierte und publizierte Langzeitergebnisse von über 10 Jahren sprechen für den Erfolg. Diese Ergebnisse belegen, dass mit den whiteSKY Zirkonimplantaten vergleichbare Ergebnisse wie mit Titanimplantaten erzielt werden können. Die zweite Generation whiteSKY T.L. (Tissue Line) übernimmt nun alle Vorteile des „klassischen“ whiteSKY in einem modernen und verbesserten Design: „Wissenschaftlicher Erfolg – neu verkörpert“.



In Studien wurde zudem die Osseointegration und die Integration im periimplantären Weichgewebe untersucht und belegt. Insbesondere die Anlagerung des periimplantären Weichgewebes an die Implantatoberfläche wurde dabei hervorgehoben.<sup>1)</sup>

Diese histologischen Beobachtungen bestätigen sich auch in der klinischen Anwendung. Sie sind auf das Material und die Oberfläche in der idealen Rauigkeit zurückzuführen.

Die langfristigen Ergebnisse bezüglich Knochenstabilität, Rot-Weiß-Ästhetik und Überlebensrate sind überzeugend.<sup>2)</sup>

Somit steht whiteSKY T.L. für höchste Ästhetik-Ansprüche, Sicherheit und Funktionalität und erbt damit alle langjährig erprobten Eigenschaften seines Vorgängers.

<sup>1)</sup> Stadlinger B. et al.: Comparison of zirconia and titanium implants after a short healing period. A pilot study in minipigs; International Journal of Oral Maxillofacial Surgery 2010; 39; 585 – 592

<sup>2)</sup> Amberger E. et al.: Langzeitergebnisse von einteiligen Zirkoniumdioxidimplantaten zur Einzelzahnversorgung; Pip 2018, 2, pp. 12 – 16

white  
**SKY** } **TL.**  
ZIRCONIA } IMPLANT

bredent  
medical

## whiteSKY Tissue Line

### Einteilig Vielseitig Zuverlässig

Bewährter Herstellungsprozess  
und erprobte Therapie

Bei whiteSKY T.L. wurde die aufwändige Herstellung aus gehipptem Zirkon und der einteilige Aufbau fortgeführt. Dadurch verfügen die whiteSKY T.L. Implantate über eine sehr hohe Stabilität, welche ein entscheidender Faktor für den langfristigen Erfolg von whiteSKY ist.

Die gestrahlte Oberfläche in Verbindung mit dem knochenqualitätsorientierten chirurgischen Protokoll führen zu einer hohen Primärstabilität in allen Knochenqualitäten. Diese hohe Primärstabilität ist die Grundvoraussetzung für die Sofortversorgung mit whiteSKY T.L. Zirkonimplantaten.

### Die Vorteile

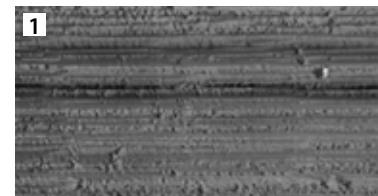
Die positiven Eigenschaften und der Facettenreichtum des whiteSKY T.L. Zirkonimplantats.

#### Der gefestigte Charakter

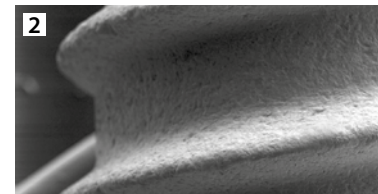
Das Erbe der whiteSKY Erfolgsgeschichte.

- Konisch-zylindrische Implantatform
- Selbstschneidendes Doppelgewinde
- Kompressionsgewinde (Knochenqualität = Primärstabilität)
- Feinstrukturierte sandgestrahlte Oberfläche → optimale Grundlage für die Anlagerung von Knochenzellen  
(siehe rechts, Bilder 2 und 3)
- Implantatschulter mit horizontalen Mikrorillen → perfekte Gingiva-Anlagerung, da Struktur der Mikrorillen der natürlichen Gingiva gleicht  
(siehe rechts, Bild 1)

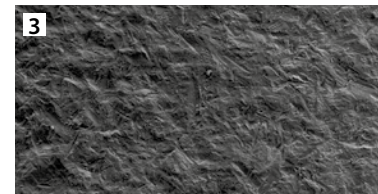
#### Makroaufnahmen | whiteSKY Oberfläche



1  
Implantatschulter mit horizontalen Mikrorillen



2  
Mikrostruktur im µm-Bereich für rasche Knochenadaptation



3  
R<sub>s</sub>: 0,9 – 1,0 µm  
R<sub>r</sub>: 7,0 – 7,2 µm  
R<sub>z</sub>: 6,05 – 6,15 µm

## Eine Stufe weiter

Die Weiterentwicklung des Zirkonimplantats whiteSKY zum whiteSKY Tissue Line.

### Zwei angulierte Flächen, zu je 15°

→ weniger Individualisierung notwendig bei der Versorgung von anguliert gesetzten Implantaten

### Individualisierbar

→ wenn erforderlich

### Rille

→ Fixierung der Prothetik – „Zementschloss“

### Konkav-geformter Kragen/geformte Schulter

→ Raum zur ästhetischen Weichgewebsausformung

### Optimiertes selbstschneidendes Gewinde

→ reduzierter Kraftaufwand beim Eindrehen

### Optimierte Klebeflächen

### Optimierte Aufbauhöhe (4,5 mm)

→ weniger Individualisierung nötig

### Optimierte Oberflächenstruktur

→ zur Anlagerung des Weichgewebes  
(siehe links, Bild 1)

### Raue Oberfläche

→ zur sicheren Osseointegration  
(siehe links, Bild 3)

### 4-Kant Aufbauverbindung

→ Rotationssicherung

## Ihre Entscheidung

Sie haben die Wahl:  
Digitaler oder analoger Workflow.



- Prothetikcappe  
(= Scankappe: digitale Abformung)  
zur effizienten Einzelzahn- wie auch  
Brückenversorgung



- Laboranalog  
→ erleichtert die Versorgung,  
wenn das Implantat nicht individua-  
lisiert wurde



## whiteSKY Tissue Line

Testimonials

*„Neben der sicheren Osseointegration fällt mir besonders die ästhetische, wunderbare Gingivasituation nach wenigen Wochen auf.“*

*- Dr. Holger Scholz -*

An die Implantate, die wir in unserer Klinik setzen, haben wir sehr hohe Qualitätsansprüche. Ein modernes Keramikimplantat



**Dr. Holger Scholz**  
Konstanz, Deutschland

muss einerseits maximale Sicherheit bieten, auf der anderen Seite ein aktuelles Design aufweisen. Beides erfüllen die neuen Implantate der whiteSKY Tissue Line in besonderer Weise. Egal ob Sofortimplantat

oder Spätimplantation, neben der sicheren Osseointegration fällt mir besonders die ästhetische, wunderbare Gingivasituation nach wenigen Wochen auf.



**Prof. Dr. Jörg Neugebauer**  
Landsberg am Lech,  
Deutschland

Nachdem ich bereits vor 15 Jahren meine wissenschaftlichen Arbeiten an der Universität Köln mit dem whiteSKY Implantat der ersten Generation durchgeführt habe, freue ich mich jetzt, mit einem aktualisierten System arbeiten zu können. Durch das an das copaSKY angepasste Implantatdesign ergibt sich eine hohe Primärstabilität und stabiles periimplantäres Knochenniveau.

Die geänderte Aufbaugeometrie ist ideal für ein konventionelles oder digitales prothetisches Vorgehen.



**Dr. Siegmund Döttelmayer**  
Bad Aussee, Österreich

Die whiteSKY Tissue Line Implantate sind für mich ideal für die Oberkiefer-Front als Sofortimplantation.

Mit den neuen whiteSKY Implantaten erzielt

man eine optimale Primärstabilität. Die perfekte Rauigkeit der Zirkonoberfläche führt zu sehr guter Wundheilung und Schleimhutanlagerung.

whiteSKY T.L. Zirkonimplantate



Zubehörteile

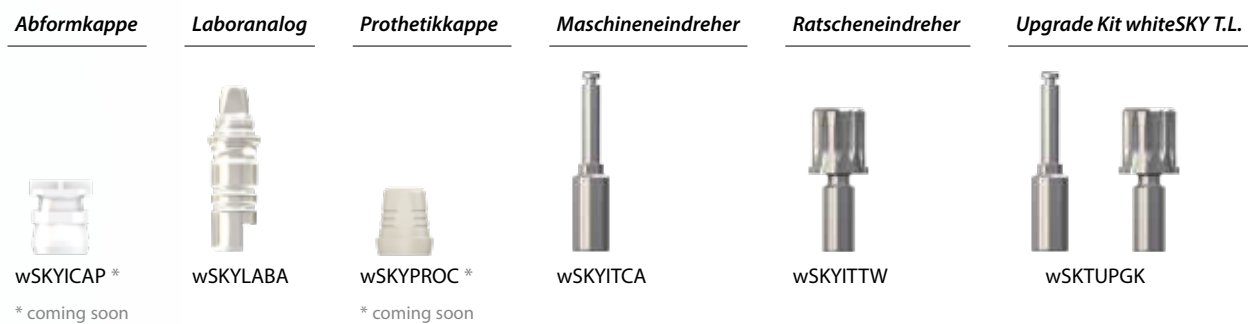
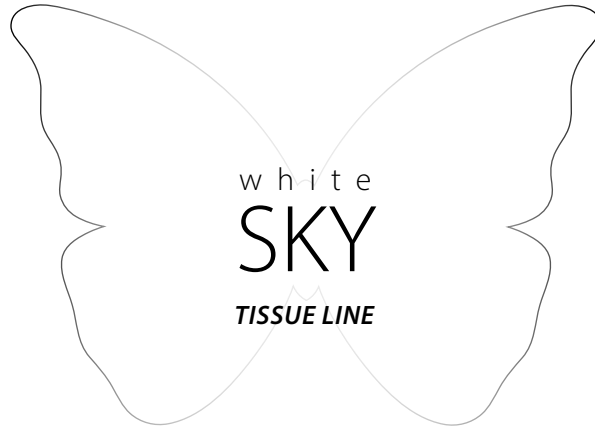


Abb. nicht maßstabsgetreu.



Grundlage einer Bestellung sind die AGB der bredent medical GmbH & Co. KG: <https://www.bredent-implants.com/de/allgemeine-geschaeftsbedingungen-agb/>  
Abb. nicht maßstabgetreu. Alle Preise in € zuzüglich USt, ggf. Versand.



00910570D-20210409 Irrtum und Änderungen vorbehalten

**DENTAL INNOVATIONS**  
SINCE 1974

**bredent**  
group

bredent medical GmbH & Co. KG · Weissenhorner Str. 2 · 89250 Senden · Germany · T: +49 7309 872-600 · F: +49 7309 872-635 · [www.bredent-medical.com](http://www.bredent-medical.com) · @: [info-medical@bredent.com](mailto:info-medical@bredent.com)