

Nouvelles options



Nouveau :
Gamme prothétique élargie

L'implant ultra-court

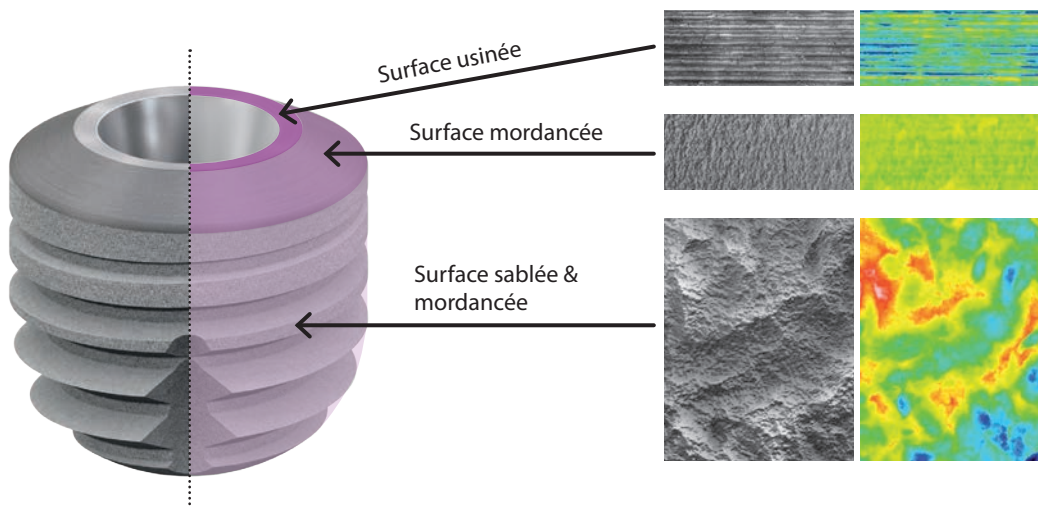
Le nouvel implant copaSKY a été tout spécialement développé pour la restauration de crêtes dentaires larges et plates.

Par la mise en œuvre de cet implant ultra-court on peut dans de nombreux cas éviter des mesures chirurgicales de reconstitution osseuse. Les tissus osseux en place sont utilisés de façon optimale grâce au design de l'implant et du protocole chirurgical orienté vers les tissus osseux ; il en résulte une forte stabilité primaire et une ostéointégration complète.

Ceci réduit les sollicitations traumatiques pour vos patients et le nombre de rendez-vous au cabinet. L'offre globale plus favorable vous donne en outre accès à de nouveaux groupes de patients et augmente votre réussite.



osseo-connect-surface (ocs)[®]: Design de la surface pour une amélioration de l'ostéointégration



Nouvel implant – ADN à efficacité avérée

Le premier implant SKY a été présenté au marché dentaire en 2003 et depuis son développement a été sans cesse poursuivi. Semblable à une évolution biologique, les bonnes propriétés de l'implant ont été sans cesse améliorées et transmises aux extensions du système venues en complément.

copaSKY est ainsi porteur du code du design d'implant blueSKY, l'implant qui jouit de la meilleure réussite dans l'histoire dentaire de la restauration immédiate.

Design de l'implant et propriétés du filetage pour augmenter la stabilité primaire

Forme d'implant cylindro-conique

- Répartition optimale et régulière des forces de mastication

Pas de filetage ménageant les tissus osseux

- Insertion douce et régulière consistant en cinq tours

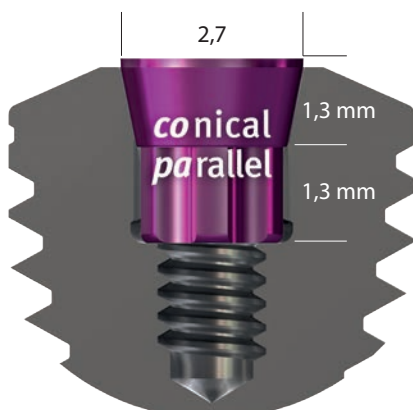
Filet compresseur auto-taroudant

- Haute stabilité primaire

D1

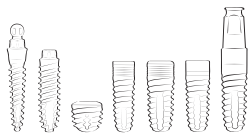
D2-4

Géométrie des connexions



Les avantages de la connexion conico-parallèle

- Une seule forme de connexion pour tous les diamètres réduit le stock composants prothétiques : simplification de la gestion de stock tout en augmentant la fiabilité des procédés.
- Le Torx = le Gold Standard de la sécurité anti-rotationnelle
- Connexion Pilier-Implant conico-parallèle stable et réversible pour retirer la prothèse plus facilement



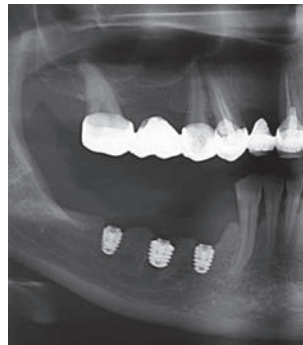
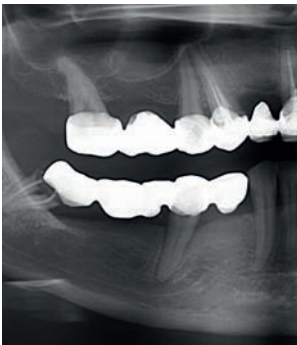
Indications

Les patients qui ne disposent pas d'assez de tissus osseux ont besoin de solutions spéciales pour pouvoir profiter d'une restauration implantaire durable et sûre. Le procédé classique de reconstitution osseuse par augmentation ou d'élévation sinusienne augmente aussi le nombre de séances au fauteuil et ainsi également les frais. Les patients craintifs sont d'autre part effrayés par le risque supplémentaire issu de telles interventions et reculent devant un tel traitement.

Avec copaSKY on atteint les objectifs suivants :

- Pas de reconstitution osseuse fastidieuse - moins de risque
- Réduction des traumatismes & des longues phases de cicatrisation
- Moins de rendez-vous au cabinet
- Rétablissement plus rapide de la mise en fonction et de l'esthétique
- Frais globaux moins élevés

} = patients satisfaits
= acquisition à de nouveaux groupes de patients de nouveaux groupes de patients
= plus de succès pour votre cabinet



Photos : Prof. Dr. Emanuel Bratu, Université de Timisoara, Roumanie

Voilà ce que disent nos utilisateurs de copaSKY



PD Dr. Jörg Neugebauer

*Cabinet dentaire,
Landsberg am Lech*

Les implants courts et ultra-courts sont devenus une alternative aux augmentations fastidieuses en ouvrant de nouvelles options dans le traitement de patients disposant de peu de substance osseuse.

Le copaSKY m'a particulièrement impressionné par sa stabilité primaire.



Prof. Dr. Emanuel Bratu

Université de Timisoara, Roumanie

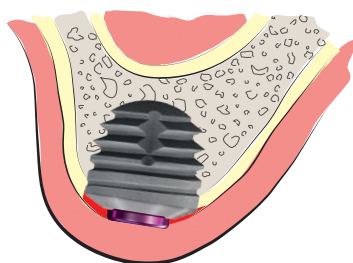
Avec le nouvel implant court copaSKY vous obtenez une bonne stabilité primaire dans tous les tissus osseux. La connexion Torx-du système SKY est assez forte pour résister aux couples d'insertion élevés qui se forment du fait des grandes surfaces de contact avec l'os. Dans les tissus osseux durs il est nécessaire d'utiliser le foret cortical.

Prothèse – notre recommandation

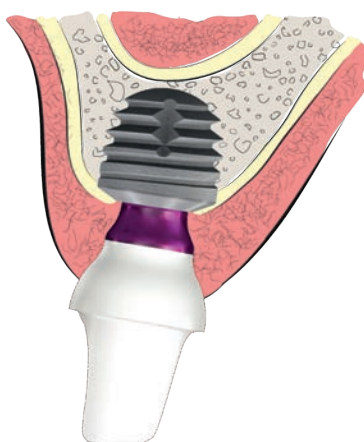
En tant que spécialiste de la prothèse implantaire et des matériaux de haute performance, bredent group propose des thérapies très bien étudiées en prothèse qui ménagent parfaitement les tissus mous. Vous pouvez ainsi traiter vos patients avec des restaurations -fixes ou amovibles- naturelles, esthétiques et à longue durée de vie.

Attendre la réponse de Roland BENZ à ma question par rapport à la doc en anglais. Il ne doit plus être remplacé entre la phase temporaire et la restauration définitive qui suit. Ceci ménage la gencive et la résine physiologique de haute performance BioHPP utilisée avec le BioHPP copaSKY elegance fait fonction de „Stress breaker“ en raison de ses propriétés proches des éléments naturels. Au niveau de l'élasticité, le BioHPP est le seul matériau présentant des valeurs comparables à celles de l'os Naturel.

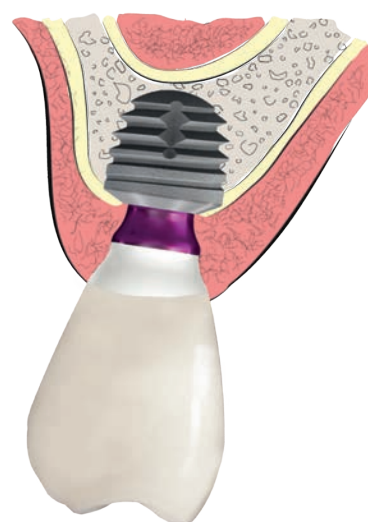
Le pilier BioHPP copaSKY elegance assure ainsi la réussite à long terme.



1. Cicatrisation enfouie
+ mise en place de copeaux osseux



2. Insertion
Pilier BioHPP® copaSKY elegance
+ personnalisation



3. Pose de la couronne



Dr. Michael Weiss
OPUS DC Ulm

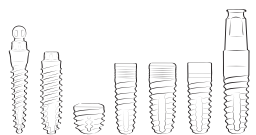
La crainte de nombreux patients d'avoir des restaurations implantaires liées à des procédures chirurgicales complexes peut être éliminée grâce à l'utilisation de l'implant ultra-court „CopaSKY“ puisque l'os résiduel est utilisé de façon optimale. Mes expériences initiales sont très prometteuses.



Dr. Burzin Khan MDS
*Opus Dental Specialities
Mumbai, India*

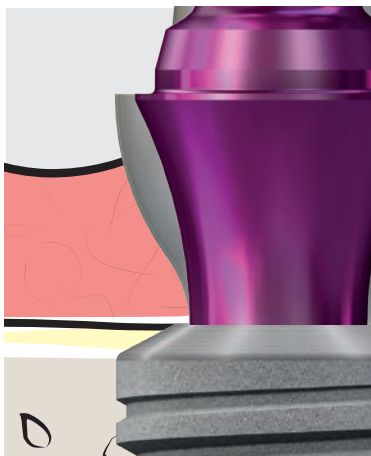
copaSKY représente une option de la restauration implantaire facilement prévisible, à prix raisonnable quand seulement une place restreinte est disponible au-dessus du sinus ou du nerf mandibulaire. Le filet auto-taraudant de l'implant court assure une très bonne stabilité primaire. Cela fait de copaSKY l'alternative idéale dans les cas où les challenges et risques créés par les augmentations empêchent le patient de se décider pour des implants.



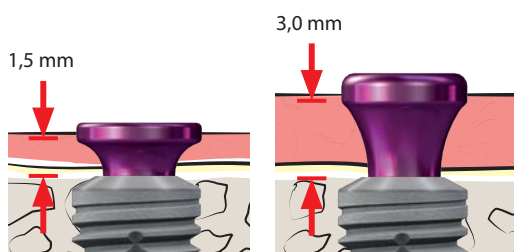


Autres options en prothèse

Des solutions qui font économiser du temps et à processus optimisés – avec des alternatives intelligentes de piliers et de couronnes innovatrices telles que breCAM.HIPC et BioHPP pour tous les piliers. Pour le revêtement cosmétique du pilier de couronne nous recommandons visio.lign.



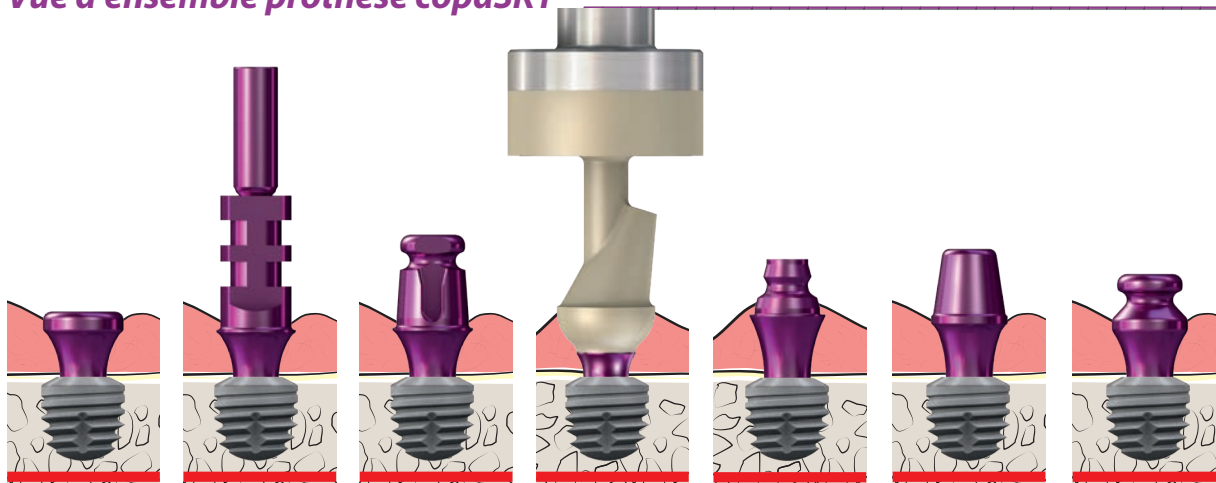
Le design concave et cintré du pilier CopaSKY offre plus d'espace aux tissus mous que d'autres piliers avec profil d'émergence, ce qui est important pour la restauration des espaces interdentaires étroits.



Avec les deux hauteurs gingivales de 1,5 mm et de 3 mm on peut réaliser la restauration esthétique de tous les génotypes de gencive.

La hauteur de pilier la plus importante est également très bien adaptée quand l'implant se situe au-dessous du niveau osseux.

Vue d'ensemble prothèse copaSKY



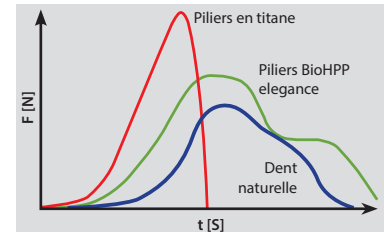
Piliers BioHPP copaSKY elegance

Les piliers BioHPP SKY elegance complètent depuis de nombreuses années la gamme des implants SKY. copaSKY elegance se distingue également par un domaine d'application multi-fonctionnel. Les objectifs visés consistent en processus optimisés pour le cabinet et en traitements qui ménagent le patient. Les caractéristiques du matériau et des détails de construction convaincants de la série elegance sont documentés dans de nombreuses études scientifiques.



La longueur des implants ultra-courts correspond dans leur surface déployée à celle des implants blueSKY avec un diamètre de 4,0 mm et une longueur de 8 mm.

Pour assurer le succès à long terme aux implants courts, nous recommandons d'intégrer le pilier BioHPP copaSKY elegance en tant que « stress breaker » dans la restauration prothétique. Le BioHPP à renforcement céramique atténue les contraintes qui agissent sur l'implant en le protégeant ainsi à long terme.



L'introduction maximale des forces sur l'implant est atténuée par BioHPP.

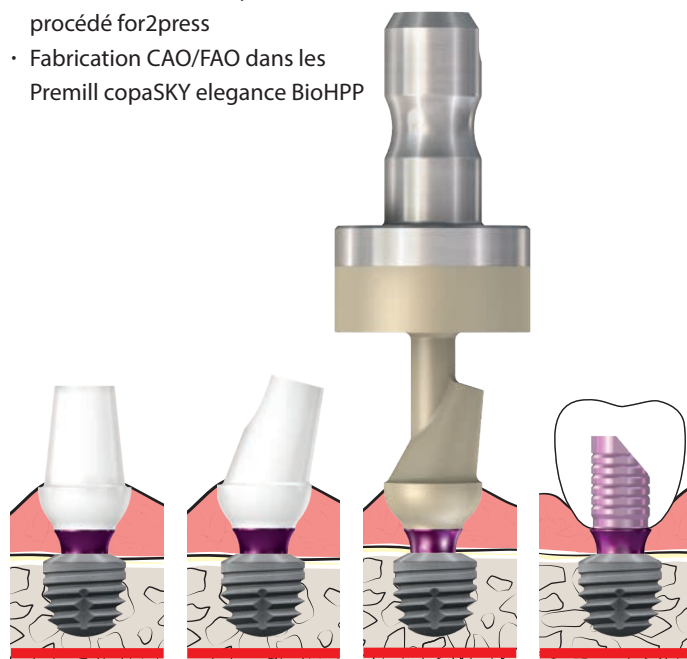


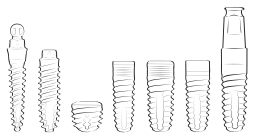
Analyse histologique des piliers SKY elegance en BioHPP. Détail de l'apposition des tissus conjonctifs après 8 semaines.

José E. Maté Sánchez de Val, Carlos Pérez Albacete Martínez, Sergio Gehrke, María P Ramírez Fernández, Vicente G. Vicent, Gerardo Gómez Moreno, José L. Calvo Guirado. Periimplant tissues behavior around non-titanium material: Experimental study in dogs.

Pour cela de nombreuses technologies sont à votre disposition :

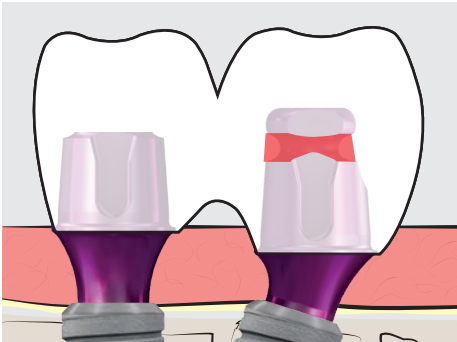
- Piliers préfabriqués, faciles à personnaliser
- Piliers personnalisés qui peuvent être facilement fabriqués selon le procédé for2press
- Fabrication CAO/FAO dans les Premill copaSKY elegance BioHPP



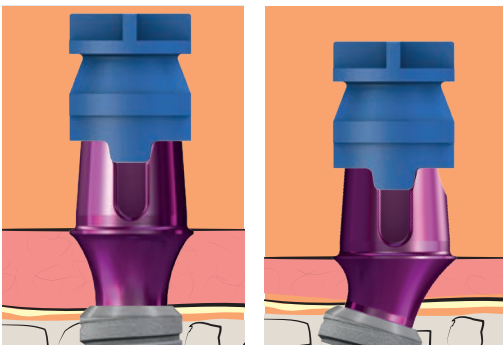


Pilier multifonctionnel copaSKY exso

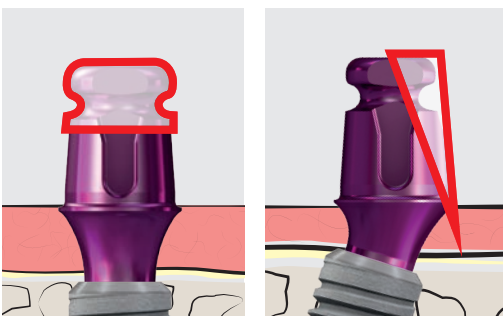
Le pilier copaSKY exso représente la solution idéale pour des processus efficaces constitués de peu de pièces. Pas de changement de pilier entre la prise d'empreinte et la restauration définitive. Le pilier exso angulé permet de compenser les implants légèrement inclinés.



- Restaurations scellées de bridges et de couronnes sur des piliers copaSKY EXSO réalisées de façon simple, rapide et esthétique, le procédé est hautement économique car le transfert sert aussi de pilier définitif.



- La compensation de l'angulation des implants inclinés rend la prise d'empreinte directe sur implants plus facile.
- La coiffe d'empreinte SkynPAKA pour porte-empreintes fermés est utilisée pour fermer le puis de vis et pour faciliter le repositionnement des piliers exso dans l'empreinte.



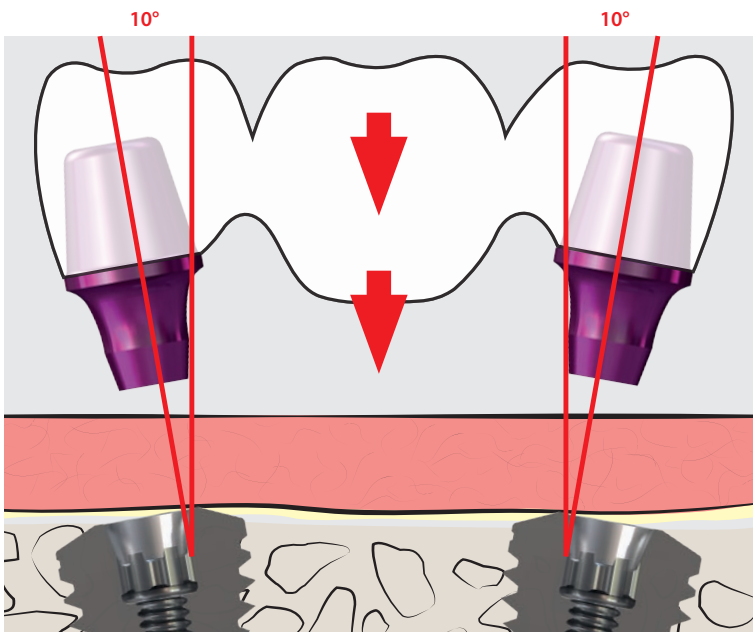
- La personnalisation facile des piliers au laboratoire crée les conditions nécessaires à un design esthétique optimal.

Piliers multifonctionnels copaSKY exso

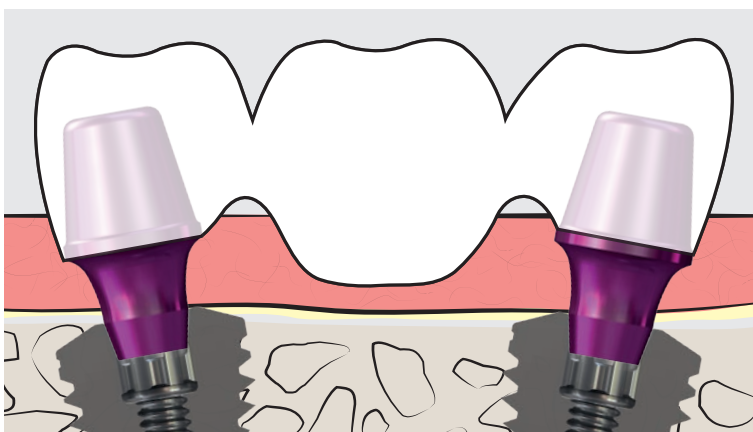


Piliers copaSKY pour bridges et barres

Les restaurations directement vissées avec des bridges collés exigent dans de nombreux cas une compensation d'angulation. Il est également nécessaire que les forces latérales et occlusales soient induites directement de la restauration prothétique à l'implant.

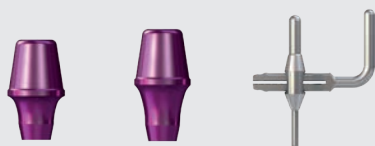


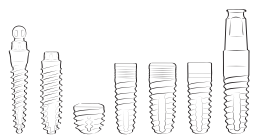
Le pilier pour bridge copaSKY est muni d'un système anti-rotationnel. La connexion basse du cône permet une compensation angulaire de 20° entre deux implants de sorte à pouvoir coller les bridges au laboratoire.



La structure se laisse insérer et visser facilement sur la face occlusale. Le long cône introduit les forces latérales et occlusales directement dans l'implant et protège ainsi la vis contre les desserremments et fractures.

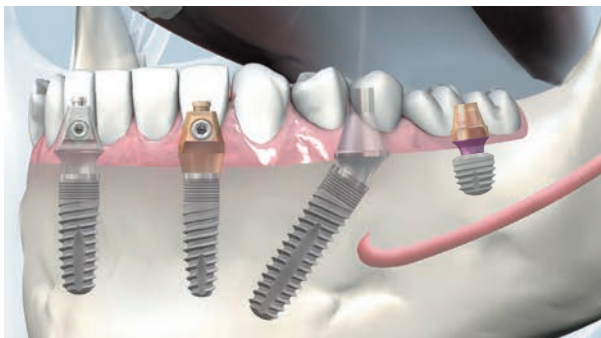
copaSKY pilier pour bridge et barre



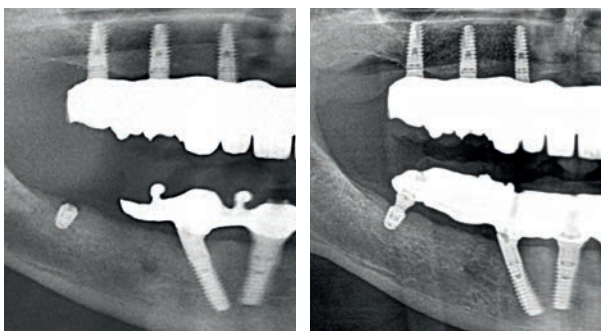


Pilier copaSKY uni.cone

Le nom de cette pièce fait déjà ressortir sa polyvalence. Une mise en œuvre universelle complète les concepts intelligents de restauration, augmente la sécurité par des processus standardisés et par ailleurs réduit les frais dans l'organisation du cabinet indépendamment du système implantaire utilisé.



Avec SKY fast & fixed, les implants courts copaSKY sont adaptés de façon idéale pour éviter des extensions supérieures à une dent – en utilisant des piliers copaSKY uni.cone.



Les coiffes prothétiques secondaires sont les mêmes pour les piliers Sky Unicone que pour les piliers copaSKY Unicone. Le concept prothétique est également identique.

Photos: PD Dr. Jörg Neugebauer, Landsberg am Lech, Germany



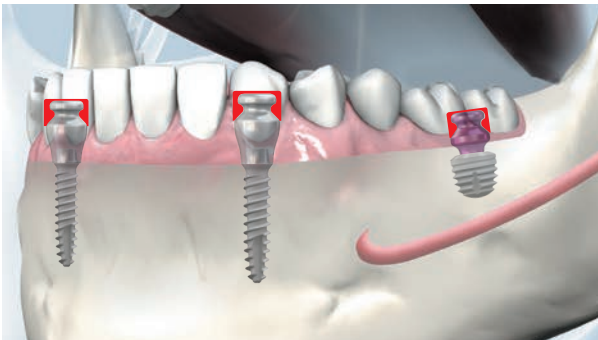
Piliers SKY uni.cone



La restauration avec les nouveaux piliers copaSKY uni.cone est réalisée avec les coiffes prothétiques SKY uni.cone.

Fixation de prothèse copaSKY TiSi.snap

La fixation frontale d'une prothèse amovible conduit souvent à des résorptions dans la zone postérieure et par conséquent à une instabilité de la prothèse. Ceci conduit à des patients déçus et à de nombreux rendez-vous au cabinet. Avec TiSi.snap et retention.sil en tant que variante prothétique sur copaSKY vous disposez à l'avenir de la meilleure prévention à de tels problèmes.



Avec un implant postérieur ultra-court copaSKY vous pouvez tirer profit des tissus osseux résiduels avec peu d'effort chirurgical et fournir une prothèse à ancrage stable au patient.

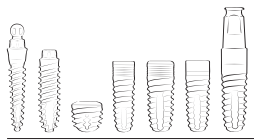
Le retention.sil est particulièrement bien indiqué pour la fixation de la prothèse en raison de sa haute résilience et la sensation de mastication naturelle que ressent le patient.

TiSi.snap est également adapté à une utilisation avec les éléments de rétention Locator.



Piliers copaSKY TiSi.snap

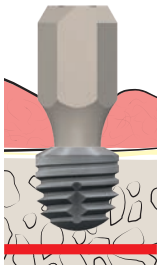




Restaurations copaSKY CAD/CAM

La numérisation des étapes de travail modifie à une vitesse accélérée les flux entre le cabinet dentaire et le laboratoire. Les composants nouvellement développés pour copaSKY sont étudiés pour ces workflows modernes.

Un workflow complet pour tous les systèmes CAO/FAO ouverts du laboratoire

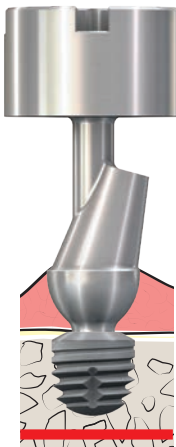


Scanbody aux nombreuses facettes pour une prise d'empreinte intra- et extra-orale optimale.



Analogue numérique pour modèles imprimés:

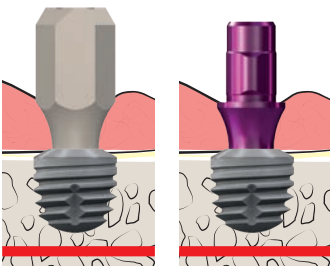
- Contre-dépouille légère pour trouver rapidement la position finale
- Vis pour une fixation sûre ; pas de collage nécessaire



Vous obtiendrez une esthétique optimale avec des piliers personnalisés réalisés avec des Pre-mill copaSKY en Titane ou en BioHPP.

Restaurations copaSKY CAD/CAM





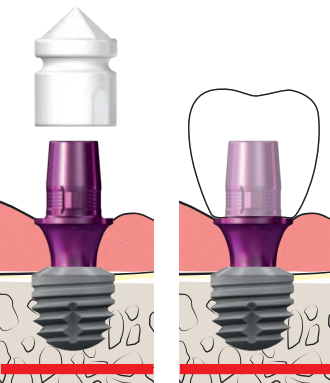
copaSKY uni.fit CAO avec base en titane pour la fabrication de piliers en zircone ou disilicate de lithium.

Possibilité de télécharger les bibliothèques de données pour les piliers copaSKY pour les programmes CAO/FAO suivants:

- exoCAD
- DentalWings
- 3 shape

www.bredent-medical.com/cad-library

Bases en titane pour le workflow au fauteuil avec CEREC®



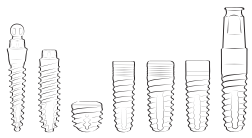
Avec les bases en titane copaSKY L pour CEREC® Il est aussi possible de réaliser dans le workflow au fauteuil des piliers personnalisés avec CEREC®.

Base en titane copaSKY uni.fit



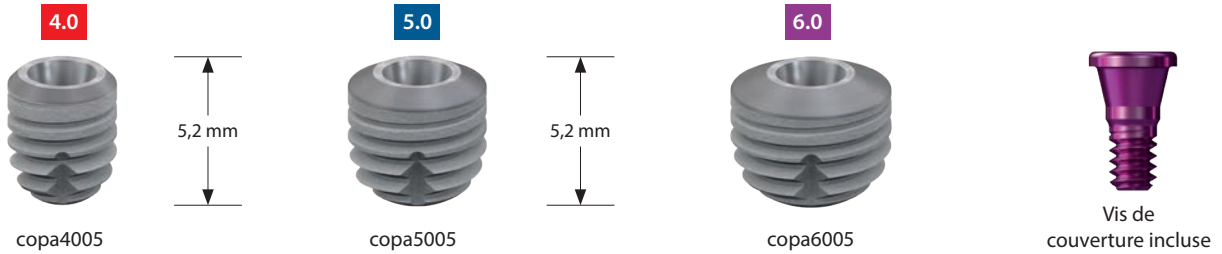
copaSKY base de titane L pour CEREC®





Vue d'ensemble du système copaSKY

Implants



Instruments

copaSKY Upgrade Kit
REF COPAUPGK



copaSKY - Chirurgie et prothèse



CFAO systèmes ouverts

copaSKY uni.fit
scan pilier
intra- / extra-oral



COPAUSCI

copaSKY prefab titane kit



COPPFTST

copaSKY uni.fit
base en titane



COPAUB2 COPAUTB3

CFAO système fermé

copaSKY base de titane L
pour CEREC®

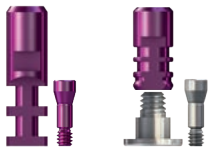


COPCTBL2 COPCTBL3

Accessoires

copaSKY analogue
d'implant

3D-Print



COPAIA50 COPDIA50

copaSKY vis de
cicatrisation

2 mm 4 mm 6 mm



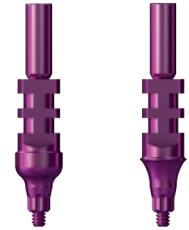
COPAGF22 COPAGF34 COPAGF36

copaSKY transfert
porte-empreinte fermé



COPAGL21 COPAGL31

copaSKY transfert
porte-empreinte ouvert



COPAPA22 COPAPA32

Piliers

copaSKY exso piliers



COPEX002 COPEX172 COPEX003 COPEX173 SKYnPAKA

copaSKY piliers en titane



COPAPO00 COPAPO15 COPAPO16

copaSKY pilier pour
bridge et barre



COPABRS2 COPABRS3



mSKYpara

copaSKY
TiSi.snap piliers



COPTIS12 COPTIS13

retention.sil Set



580RTSET

copaSKY
vis de pilier
M1.6



COPASM16

copaSKY
vis pour
laboratoire M1.6



COPALM16



2003 a été l'année où commença la réussite du système implantaire SKY. Jusqu'à ce jour des chirurgiens-dentistes et prothésistes du monde entier ont fait confiance et sélectionné plus d'un million d'implants SKY et environ 2,5 millions de pièces prothétiques de notre système afin de rétablir fonction, esthétique et ainsi qualité de vie pour leurs patients.

blueSKY est le premier implant en titane au monde dans le domaine de la restauration immédiate. Doté d'une excellente stabilité primaire, blueSKY forme la pièce maîtresse de notre concept thérapeutique SKY fast & fixed pour maxillaires édentés ou en voie d'édentement. En combinaison avec des matériaux physiologiques tels que BioHPP et HELBO (thérapie photodynamique antibactérienne) de nombreux patients sont soignés et traités avec SKY fast & fixed avec succès depuis 2007.

Veuillez intégrer vous aussi la communauté SKY et découvrir les multiples possibilités offertes, les solutions thérapeutiques et la palette de prestations de bredent group pour augmenter votre réussite au cabinet et au laboratoire et rendre vos patients heureux.



© Marques et identifications protégées de notre entreprise :
SKY®, whiteSKY®, blueSKY®, Torx® osseo-connect-surface (ocs)®, BioHPP®, visio.lign®

DENTAL INNOVATIONS
SINCE 1974

bredent
group

Coordonnées pour la France - bredent France:
T: +33 4 75 34 20 96 · F: +33 4 75 32 05 93
@: france@bredent.com

Coordonnées pour les autres pays francophones:
T: +49 7309 872-451 · F: +49 7309 872-444
@: info-medical@bredent.com

bredent medical GmbH & Co. KG · Weissenhoner Str. 2
89250 Senden · Germany
www.bredent-medical.com

