

# Présentation du système

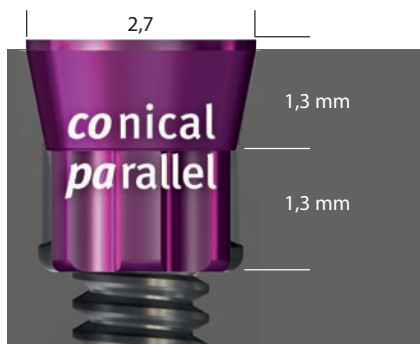


Solutions prothétiques ingénieuses

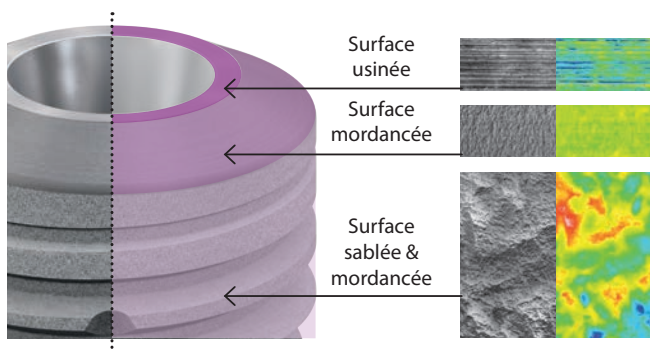
## Design de l'implant copaSKY

En nous basant sur les implants ultra-courts qui connaissent un énorme succès, nous avons poursuivi le développement de copaSKY pour en faire une gamme d'implants disponible dans toutes les longueurs et diamètres. Cette gamme d'implants est dotée d'une connexion interne à parois parallèles et consiste en une vaste sélection de pièces de prothèses qui répondent à tous les besoins.

### Les avantages de la connexion conico-parallèle



- Une seule forme de connexion pour tous les diamètres réduit le stock de parties prothétiques, simplifie la gestion de stock tout en augmentant la fiabilité des procédés
- Le Torx = le Gold standard de la sécurité anti-rotationnelle et de la forme de vissage interne
- Connexion implant – pilier conique et à parois parallèles stable pour un retrait simple de la restauration prothétique

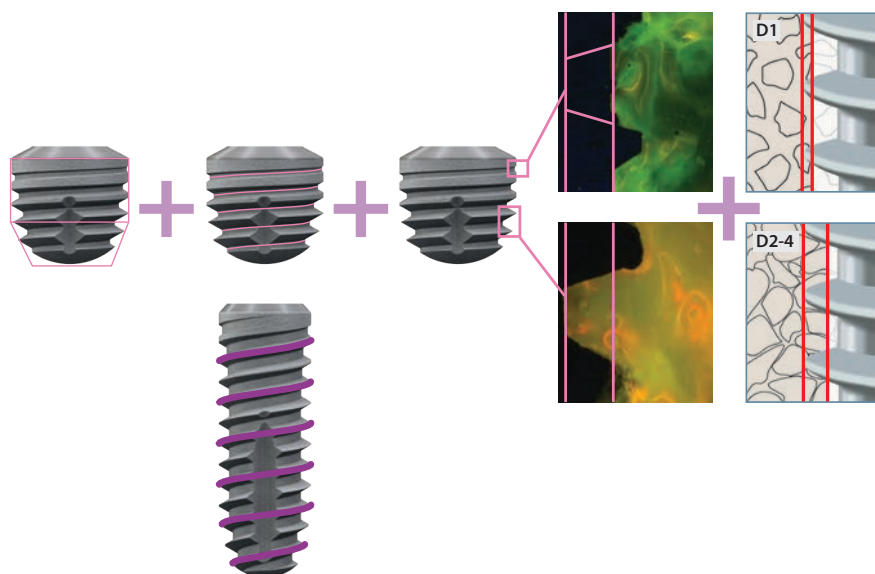


La surface usinée autour du pilier offre de la place pour l'apposition des tissus mous.

La surface uniquement mordancée sur la partie conique du col de l'implant permet tout aussi bien l'apposition des tissus durs et mous.

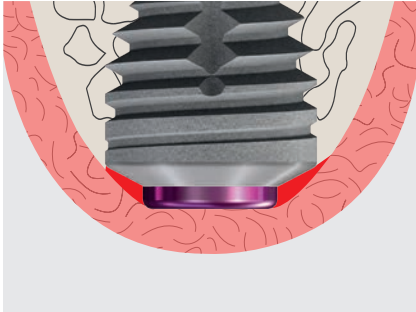
La surface mordancée et sablée représente le Gold standard pour l'apposition optimale des ostéoblastes en vue d'une ostéo-intégration pérenne et sûre.

### osseo-connect-surface (ocs)<sup>®</sup>: Design de la surface pour une amélioration de l'ostéointégration



Le design de l'implant s'inscrit dans le respect des principes éprouvés du système implantaire SKY afin d'obtenir une haute stabilité primaire permettant une restauration immédiate.

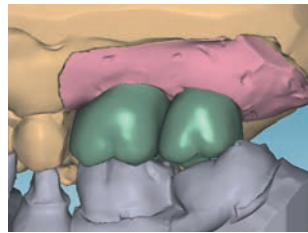
La différence majeure réside dans la conception du col qui permet un positionnement iso-crestal et légèrement sous-crestal de l'implant par apposition de copeaux osseux. Les implants copaSKY ultra-courts sont munis d'un simple filet et les implants copaSKY longs d'un double filet de sorte à pouvoir poser les implants avec seulement quatre à sept rotations. Ainsi, on ne traumatise pas les tissus osseux.



Grâce au recouvrement de copeaux osseux, la position de l'implant se situe en-dessous du niveau osseux.

## Indications copaSKY - ultra-court

### Utilisation d'augmentations

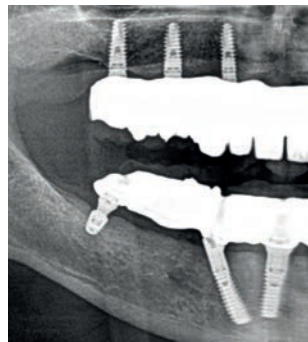
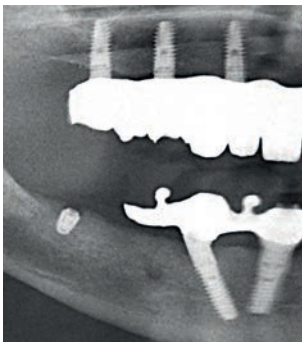


Avec les implants ultra-courts copaSKY on peut éviter les techniques d'augmentation osseuse et le patient pourra ainsi se décider plus facilement en faveur d'une thérapie implantaire.



Avec un panel de solutions complètes concentrées sur la prothèse, des restaurations de dents unitaires et solidarisées peuvent être réalisées

### Eviter les extensions



Une des causes majeures aux complications mécaniques sont les longues extensions. Avec les copaSKY ultra-courts on peut réaliser des restaurations bio-mécaniquement stables de façon fiable.

Photos: PD Dr. Jörg Neugebauer, Landsberg am Lech, Allemagne

# Prothèse copaSKY

4

## Aperçu des implants copaSKY

### copaSKY ultra-court



### copaSKY



Tous les implants sont livrés avec leur vis de couverture



Désignation	copaSKY 3.5	copaSKY 4.0	copaSKY 4.5	copaSKY 5.0	copaSKY 6.0
Quantité	1	1	1	1	1
Vis de couverture incluse	✓	✓	✓	✓	✓
Ø épaulement / mm	3,3	3,3	3,3	3,3	3,3
Implant Ø / mm	3,59	4,09	4,59	5,19	5,99
Hauteur, usiné / mm	-	-	-	-	1,5
Hauteur, mordancé / mm	0,3	0,4	0,45	0,5	0,6
Hauteur, sablé / mordancé					
5,2 mm	-	4,8	4,75	4,7	4,6
8 mm	7,7	7,6	7,55	7,5	7,4
10 mm	9,7	9,6	9,55	9,5	-
12 mm	11,7	11,6	11,55	11,5	-
14 mm	13,7	13,6	13,0	-	-
16 mm	-	-	-	-	-
5,2 mm					
Taraud à un seul filet profondeur max. du filet/ mm	-	0,55	0,55	0,60	0,65
8 - 16 mm					
Taraud à deux filets profondeur max. du filet/ mm	0,45	0,45	0,45	0,45	0,45



## copaSKY - Aperçu de la gamme prothétique

**BioHPP copaSKY elegance piliers**

COPAEM00 COPAEM15

**copaSKY elegance base en titane 0°**

COPAETBM

**BioHPP copaSKY elegance prefab**

COPEPMST

**copaSKY uni.cone piliers**

COPAUC01 COPAUC02 COPAUC03 COPUC252 COPUC253 COPUC352 COPUC353

**Prothétique SKY uni.cone**

SKYUCGF2 SKYUCSNP SKYUCREG SKYdUCLA SKYUCAOL SKYUSCIE SKYUCAGK SKYUCTLA SKYUCPKT SKYUCPKC SKYUCPKK SKYUCPKS

**CFAO systèmes ouverts**

**copaSKY uni.fit scan pilier intra- / extra-oral**

COPAUSCI

**copaSKY prefab titane kit**

COPPFTST

**copaSKY uni.fit base en titane**

COPAUTB2 COPAUTB3

**CFAO système fermé**

**copaSKY base de titane L pour CEREC®**

COPCTBL2 COPCTBL3

**Piliers**

**copaSKY EXSO piliers**

COPEX002 COPEX172 COPEX352

COPEX003 COPEX173 COPEX353

**Coiffe d'empreinte SKY porte-empreinte fermé NP**

SKYnPAKA

**copaSKY vis de pilier M1.6**

COPASM16

**copaSKY vis pour laboratoire M1.6**

COPALM16

**copaSKY pilier en titane**

COPAPO00 COPAPO15 COPAPO16 COPAPO25 COPAPO26

**copaSKY pilier pour bridge et barre**

COPABRS2 COPABRS3 mSKYpara

**copaSKY TiSi.snap piliers**

COPTISI2 COPTISI3

# Prothèse copaSKY

6

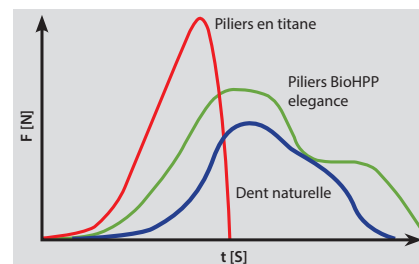
## Piliers BioHPP copaSKY elegance

Les piliers BioHPP SKY elegance complètent depuis de nombreuses années la gamme des implants SKY. copaSKY elegance se distingue également par un domaine d'application multi-fonctionnel. Les objectifs visés consistent en processus optimisés pour le cabinet et en traitements qui ménagent le patient. Les caractéristiques du matériau et des détails de construction convaincants de la série elegance sont documentés dans de nombreuses études scientifiques.

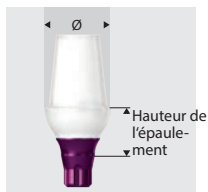


Lors de restaurations immédiates le pilier copaSKY elegance en BioHPP aux propriétés élastiques protège l'implant contre les contraintes pendant la phase de cicatrisation.

Dans le cas des implants ultra-courts copaSKY les piliers BioHPP SKY elegance agissent également comme des amortisseurs et protègent l'implant à long terme contre les surcharges.



L'introduction maximale des forces sur l'implant est atténuée par BioHPP.



REF	COPAEM00	COPAEM15	COPEPMST	COPAETBM
Désignation	Pilier BioHPP copaSKY elegance 0°	Pilier BioHPP copaSKY elegance 15°	BioHPP copaSKY elegance prefab Set CSK	Base en titane copaSKY elegance 0°
Quantité	1	1	1	1
Angulation	0°	15°	0°	0°
Ø épaulement / mm	5,5	5,5	3,6	3,6
Hauteur de l'épaule- ment / mm	4,0	4,0	-	1,5
Matériau	Titane grade 4 KV + BioHPP	Titane grade 4 KV + BioHPP	Titane grade 4 KV + BioHPP	Titane grade 4 KV + BioHPP
Vis M 1,6	incluse	incluse.	incluse	incluse.
Clé prothétique SKY	✓	✓	✓	✓
Couple / Ncm	30	30	30	30
copaSKY ultra court	✓	✓	-	✓

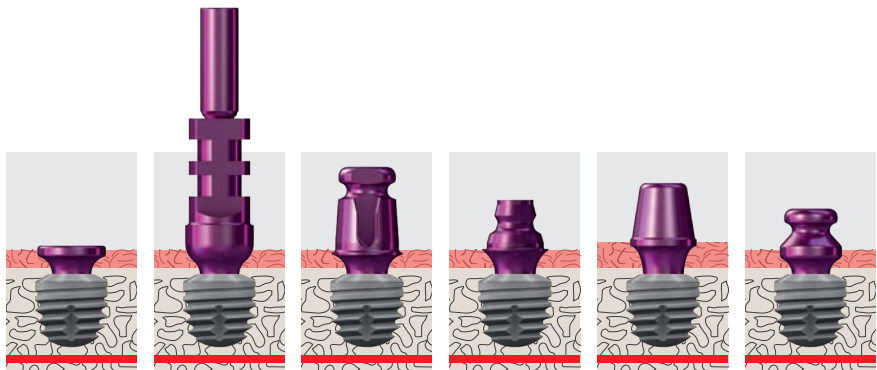
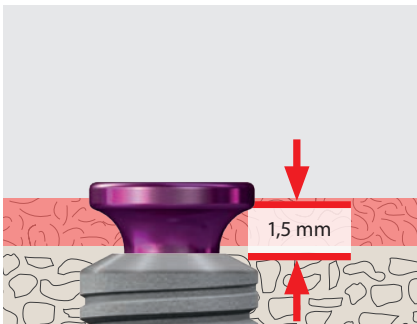
## Tissue Line

Des solutions qui font économiser du temps et à processus optimisés – avec des alternatives intelligentes de piliers et de couronnes innovatrices telles que breCAM.HIPC et BioHPP pour tous les piliers. Pour le revêtement cosmétique du pilier de couronne nous recommandons visio.lign.

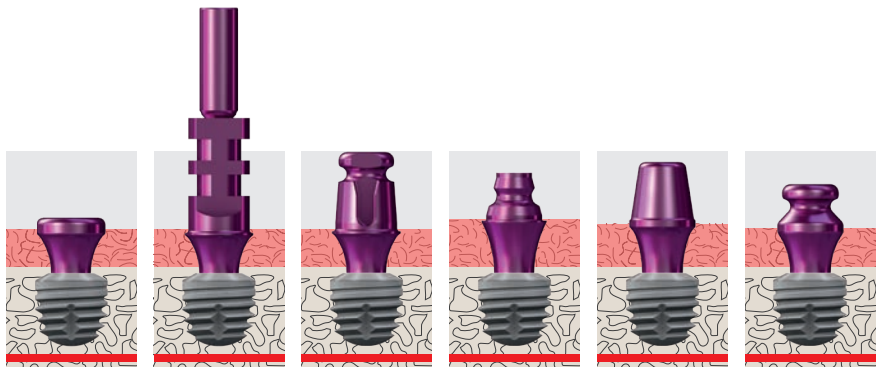
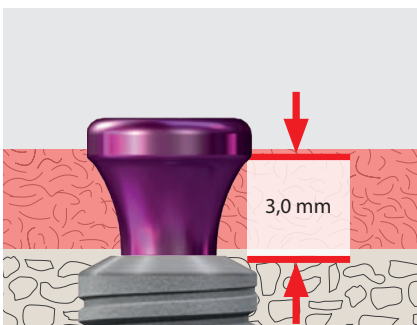


En comparaison à un pilier à profil d'émergence classique, les parties prothétiques cintrées et à embase fine offrent énormément de place aux tissus mous, même dans des espaces étroits.

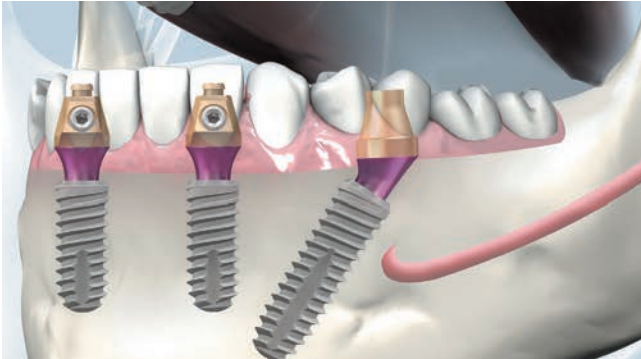
Avec les deux hauteurs gingivales de 1,5 mm et de 3 mm on peut réaliser la restauration esthétique de tous les génotypes de gencive.



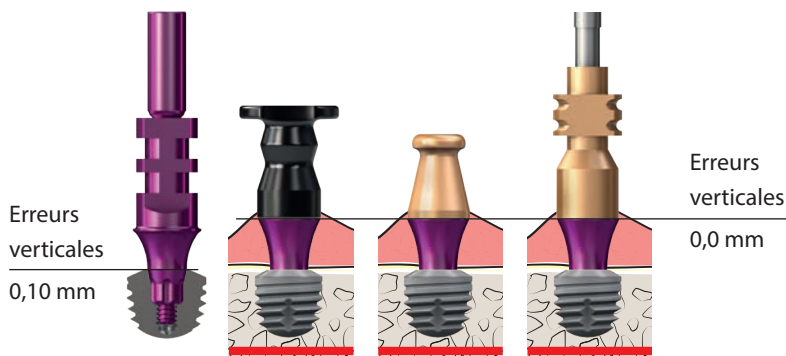
La hauteur de pilier la plus importante est également très bien adaptée quand l'implant se situe au-dessous du niveau osseux.



## copaSKY uni.cone pour fast & fixed et bridges

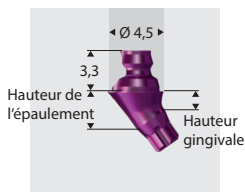


Les restaurations de bridges vissés après la thérapie SKY fast & fixed sont réalisées avec des piliers copaSKY uni.cone. Pour simplifier la gestion de votre stock on utilise les coiffes prothétiques SKY unicone.

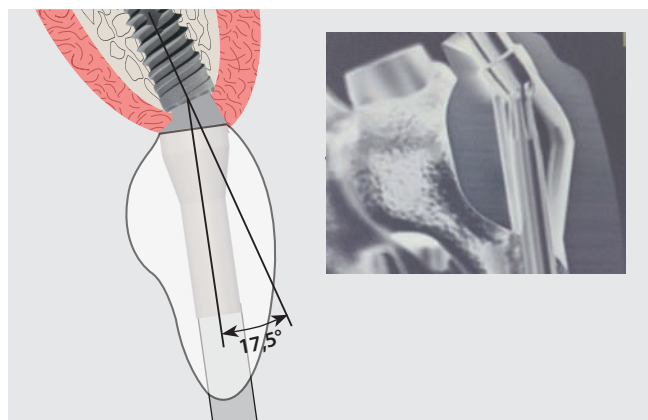


### Prise d'empreinte copaSKY pour les travaux de bridge

En raison du design, lors de la prise d'empreinte au niveau de l'implant on observe une erreur verticale d'env. 0,1 mm imputable au cône plat. On peut l'éviter par une prise d'empreinte au niveau du pilier de sorte à pouvoir assurer facilement l'adaptation passive du bridge.



REF	COPAUC01	COPAUC02	COPAUC03	COPUC252	COPUC253	COPUC352	COPUC353
Désignation	Pilier copaSKY uni.cone Hauteur 1 mm	Pilier copaSKY uni.cone Hauteur 2 mm	Pilier copaSKY uni.cone Hauteur 3 mm	Pilier copaSKY uni.cone 25° Hauteur 1,5 mm	Pilier copaSKY uni.cone 25° Hauteur 2,5 mm	Pilier copaSKY uni.cone 35° Hauteur 1,5 mm	Pilier copaSKY uni.cone 35° Hauteur 2,5 mm
Quantité	1	1	1	1	1	1	1
Angulation	0°	0°	0°	25°	25°	35°	35°
Ø épaulement / mm	4,5	4,5	4,5	4,5	4,5	4,5	4,5
Hauteur de l'épaule / mm	-	-	-	2,95	4,05	3,88	5,1
Hauteur gingivale / mm	1,7	2,7	3,7	1,5	2,5	1,5	2,5
Hauteur de reconstitution / mm	3,3	3,3	3,3	3,3	3,3	3,3	3,3
Matériau	Titane grade 4 KV	Titane grade 4 KV	Titane grade 4 KV	Titane grade 4 KV	Titane grade 4 KV	Titane grade 4 KV	Titane grade 4 KV
Vis M 1,6	-	-	-	include	include	include	include
Clé prothétique SKY	✓	✓	✓	✓	✓	✓	✓
Couple / Ncm	30	30	30	30	30	30	30
copaSKY ultra court	✓	✓	✓	-	-	-	-

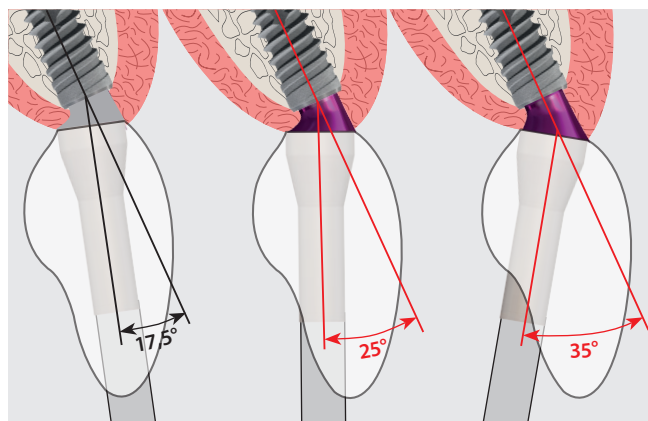


Dans de nombreux cas une angulation de 17,5° n'est pas suffisante dans la zone antérieure car le puits d'accès pour la vis occlusale apparaît dans la zone visible. En conséquence, comme solution à ce problème esthétique, de nombreux utilisateurs désirent des puits d'accès angulés. La place importante nécessaire à un puits d'accès classique affaiblit également la construction de sorte que l'éventail de choix de matériaux se restreint et des problèmes esthétiques peuvent survenir.

Pilier 17,5°

25°

35°



Avec les nouveaux piliers copaSKY uni.cone étroits de 25° et 35° le puits d'accès est doté d'une angulation supplémentaire de façon à ce que la sortie du puits se trouve sur la face palatine. Le grand avantage réside dans le fait que des vis spéciales ou tournevis spéciaux ne sont pas nécessaires.

#### Prothèse SKY uni.cone



Les restaurations de copaSKY uni.cone sont réalisées avec les coiffes prothétiques SKY uni.cone.

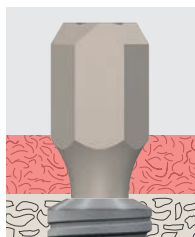


# Prothèse copaSKY

## Restaurations copaSKY CAO/FAO

La numérisation des étapes de travail qui se suivent entre le cabinet et le laboratoire modifient la méthodologie appliquée par ces partenaires à une vitesse accélérée. Les composants nouvellement développés pour copaSKY sont étudiés pour ces workflows modernes.

### Un workflow complet pour tous les systèmes CAO/FAO ouverts du laboratoire

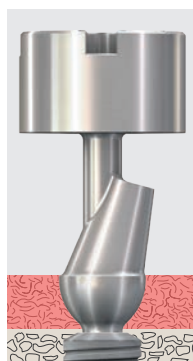
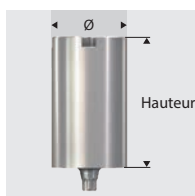
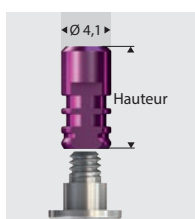
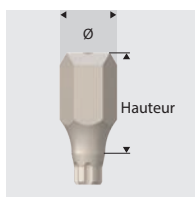


Scanbody aux nombreuses facettes pour une prise d'empreinte intra- et extra-orale optimale.



Analogue numérique pour modèles imprimés:

- Contre-dépouille légère pour trouver rapidement la position finale
- Vis pour une fixation sûre ; pas de collage nécessaire

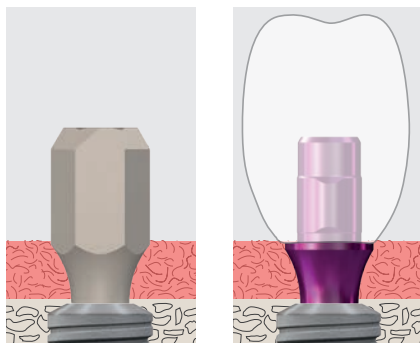


Vous obtiendrez une esthétique optimale avec des piliers personnalisés réalisés en copaSKY titane ou avec des préfabs BioHPP.



REF	COPAUSCI	COPDIA50	COPPFTST	COPEPMST
Désignation	copaSKY uni.fit scan pilier intra-oral / extra-oral	copaSKY implant analogue 3D Print	copaSKY prefab titane kit	BioHPP copaSKY elegance prefab kit CSK
Quantité	1	1	1	1
Angulation	0°	0°	0°	0°
Ø épaulement / mm	-	4,1	-	3,6
Hauteur / mm	8,47	8,5	20	16
Matériau	Titane grade 4 KV	Titane grade 4 KV	Titane grade 4 KV	Titane grade 4 KV + BioHPP
Vis M 1,6	include	include	-	include
Clé prothétique SKY	✓	✓	-	✓
Couple / Ncm	10	-	30	30
copaSKY ultra court	✓	✓	✓	✓

## Un workflow complet pour tous les systèmes CAO/FAO du laboratoire



copaSKY uni.fit CAO avec base en titane pour la fabrication de piliers en zircone ou disilicate de lithium.

Possibilité de télécharger les bibliothèques de données pour les piliers copaSKY pour les programmes CAO/FAO suivants:

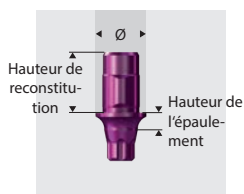
- exoCAD
- DentalWings
- 3 shape

[www.bredent-medical.com/cad-library](http://www.bredent-medical.com/cad-library)

## Bases en titane pour le workflow au fauteuil avec CEREC®



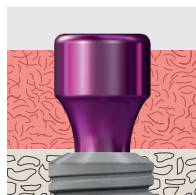
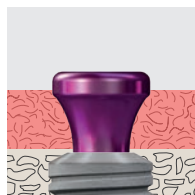
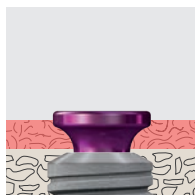
Avec les bases en titane copaSKY L pour CEREC® Il est aussi possible de réaliser dans le workflow au fauteuil des piliers personnalisés avec CEREC®.



REF	COPAUTB2	COPAUTB3	COPCTBL2	COPCTBL3
Désignation	copaSKY uni.fit base en titane hauteur 1,5 mm	copaSKY uni.fit base en titane hauteur 3 mm	copaSKY base de titane L pour CEREC® hauteur 1,5 mm	copaSKY base de titane L pour CEREC® hauteur 3 mm
Quantité	1	1	1	1
Angulation	0°	0°	0°	0°
Ø épaulement / mm	4,2	4,2	4,8	4,8
Hauteur de l'épaulement / mm	1,5	3,0	1,5	3,0
Hauteur de reconstitution / mm	5,0	5,0	4,68	4,68
Matériau	Titane grade 4 KV	Titane grade 4 KV	Titane grade 4 KV	Titane grade 4 KV
Vis M 1,6	incluse	incluse	-	-
Clé prothétique SKY	-	-	-	-
Couple / Ncm	30	30	30	30
copaSKY ultra court	✓	✓	✓	✓

# Prothèse copaSKY

## Ouverture et confection du modèle



Des piliers de cicatrisation forment la gencive selon le procédé classique en 2 phases :

- La forme cintrée similaire à celle des piliers définitifs offre beaucoup d'espace aux tissus mous.
- Une tête large protège les tissus mous immédiatement après l'intervention.



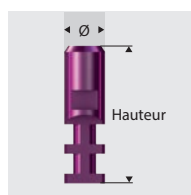
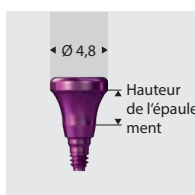
Le design de l'analogue d'implant copaSKY pour maître modèle a prouvé son efficacité plus de cent mille fois

- Excellente rétention
- Hauteur suffisante pour masque gingival
- Fabriqué en titane, pas de mélange de matériaux



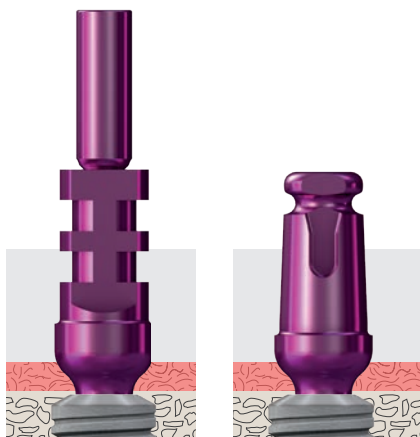
Analogue numérique pour modèles imprimés:

- Légère partie en retrait pour trouver rapidement la position finale
- Vis pour une fixation sûre ; un collage qui prend du temps est superflu

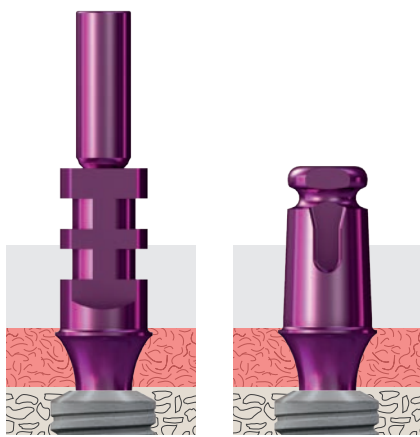


REF	COPAGF22	COPAGF34	COPAGF36
Désignation	copaSKY vis de cicatrisation hauteur 2 mm	copaSKY vis de cicatrisation hauteur 4 mm	copaSKY vis de cicatrisation hauteur 6 mm
Quantité	1	1	1
Angulation	0°	0°	0°
Ø épaulement / mm	4,8	4,8	4,8
Hauteur de l'épaulement / mm	2,1	4,0	6,0
Matériau	Titane grade 4 KV	Titane grade 4 KV	Titane grade 4 KV
Vis 2,2	incluse	incluse	incluse
Clé prothétique SKY	✓	✓	✓
Couple / Ncm	10	10	10
copaSKY ultra court	✓	✓	✓

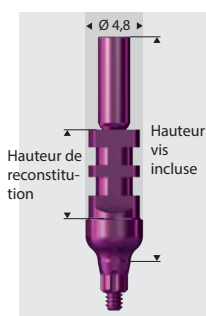
REF	COPAIA50	copdIA50
Désignation	copaSKY implant analogue	copaSKY implant analogue 3D Print
Quantité	1	1
Angulation	0°	0°
Ø épaulement / mm	3,3	4,1
Hauteur	14	8,5
Matériau	Titane grade 4 KV	Titane grade 4 KV
Vis incluse	Vis de laboratoire	Vis de laboratoire vis de fixation
Clé prothétique SKY	✓	✓
Couple / Ncm	10	10
copaSKY ultra court	✓	✓



En cas de faible hauteur gingivale les tissus mous sont protégés de façon idéale par la hauteur adaptée de sorte que l'empreinte, en particulier dans la zone esthétique, puisse être réalisée avec précision. Lors de la confection du modèle il ne peut pas y avoir d'imprécisions liées à une coulée de plâtre ou de gencive artificielle.



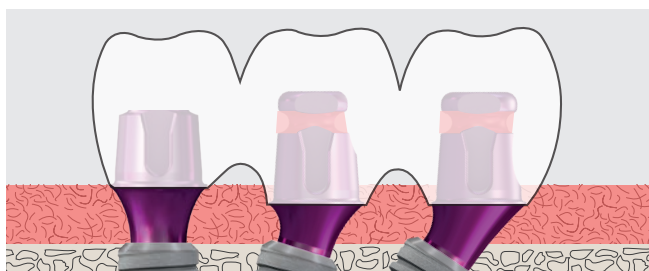
En présence d'une hauteur gingivale élevée ou d'implants à assise profonde, la prise d'empreinte est réalisée avec des transferts plus élevés. Le danger de collision osseuse est faible, il ne doit toutefois pas être négligé. La vis captive assure une manipulation en toute sécurité.



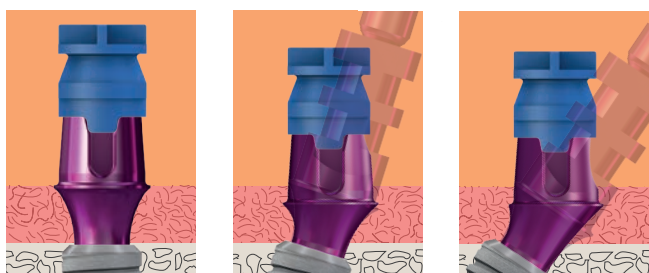
REF	COPAPA22	COPAPA32	COPAGL21	COPAGL31	SKYnPAKA
Désignation	copaSKY transfert porte-empreinte ouvert hauteur 2 mm	copaSKY transfert porte-empreinte ouvert hauteur 3 mm	copaSKY transfert porte-empreinte fermé 2 mm	copaSKY transfert porte-empreinte fermé Höhe 3 mm	Coiffe d'empreinte SKY porte-empreinte fermé NP
Quantité	1	1	1	1	10
Angulation	0°	0°	0°	0°	0°
Ø épaulement / mm	4,8	4,8	4,8	4,8	
Hauteur de l'épaulement / mm	3,6	3,0	3,0	3,0	
Hauteur de reconstitution / mm	7,52	8,12	8,0	8,0	
Hauteur vis incluse / mm	18,8	18,8	8,0	8,0	
Matériau	Titane grade 4 KV	Titane grade 4 KV	Titane grade 4 KV	Titane grade 4 KV	
Vis 2,2	incluse	incluse	incluse	incluse	
Clé prothétique SKY	✓	✓	✓	✓	
Couple / Ncm	10	10	10	10	
copaSKY ultra court	✓	✓	-	✓	

# Prothèse copaSKY

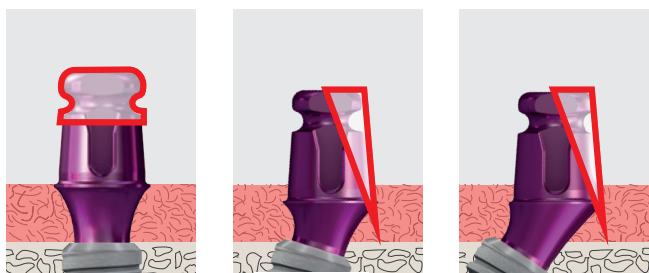
## copaSKY EXSO - le pilier multi-fonctionnel



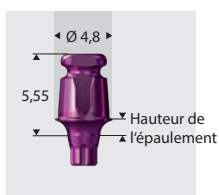
- Restaurations scellées de bridges et de couronnes sur des piliers copaSKY EXSO réalisées de façon simple, rapide et esthétique, le procédé est hautement économique car le transfert sert aussi de pilier définitif.



- Prise d'empreinte facile d'implants posés en angulation au niveau de l'implant avec compensation de l'angulation jusqu'à 40°
- Utilisation de la coiffe d'empreinte SKY pour porte-empreintes fermés (REF SKYnPAKA)



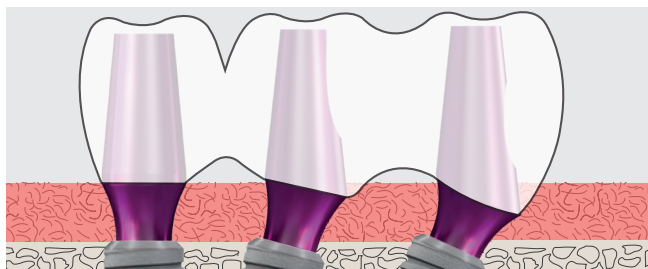
- La personnalisation facile des piliers au laboratoire crée les conditions nécessaires à un design esthétique optimal.



REF	COPEX002	COPEX172	COPEX352	COPEX003	COPEX173	COPEX353
Désignation	copaSKY EXSO pilier 0° hauteur 1,5 mm	copaSKY EXSO pilier 17,5° hauteur 1 mm	copaSKY EXSO pilier 35° hauteur 1 mm	copaSKY EXSO pilier 0° hauteur 3 mm	copaSKY EXSO pilier 17,5° hauteur 2 mm	copaSKY EXSO pilier 35° hauteur 2 mm
Quantité	1	1	1	1	1	1
Angulation	0°	17,5°	35°	0°	17,5°	35°
Ø épaulement / mm	4,8	4,8	4,8	4,8	4,8	4,8
Hauteur de l'épaulement / mm	1,5	2,24	3,51	3,0	3,17	4,6
Hauteur gingivale / mm	1,5	1,0	1,0	3,0	2,0	2,0
Hauteur de reconstitution / mm	5,55	5,55	5,55	5,55	5,55	5,55
Matériau	Titane grade 4 KV	Titane grade 4 KV	Titane grade 4 KV	Titane grade 4 KV	Titane grade 4 KV	Titane grade 4 KV
Vis M 1,6	incluse	incluse	incluse	incluse	incluse	incluse
Clé prothétique SKY	✓	✓	✓	✓	✓	✓
Couple / Ncm	30	30	30	30	30	30
copaSKY ultra court	✓	✓	-	✓	✓	-

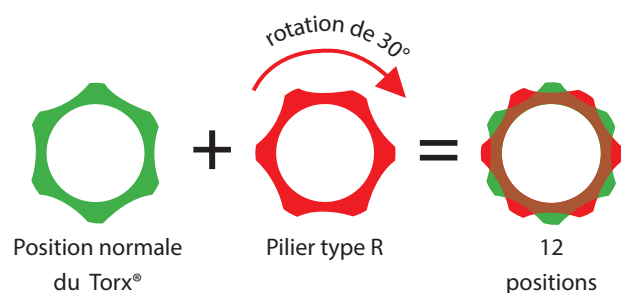


## copaSKY - le pilier en titane



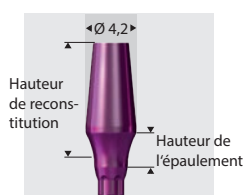
Forme universelle qui a fait preuve de son efficacité dans la restauration économique de couronnes et bridges scellés avec tous les matériaux de prothèse :

- Métallo-céramique
- Tout-céramique
- Prothèse physiologique avec BioHPP et visio.lign



Version R pour 12 positions pour un alignement optimal des piliers angulés afin de pouvoir réaliser une personnalisation efficace.

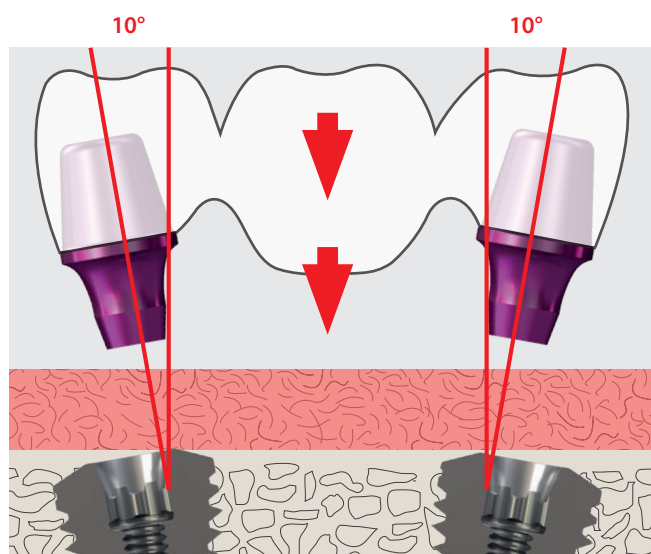
Pendant l'intervention chirurgicale il n'est pas nécessaire de prêter attention à l'alignement du système anti-rotationnel de l'implant.



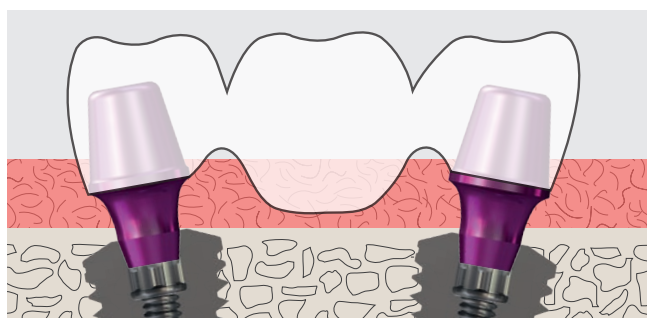
REF	COPAPO00	COPAPO15	COPAPO16	COPAPO25	COPAPO26
Désignation	copaSKY Pilier titane 0° hauteur 3 mm	copaSKY Pilier titane 15° hauteur 3 mm	copaSKY Pilier titane 15° R hauteur 3 mm	copaSKY Pilier titane 25° hauteur 3 mm	copaSKY Pilier titane 25° R hauteur 3 mm
Quantité	1	1	1	1	1
Angulation	0°	15°	15°	25°	25°
Ø épaulement / mm	4,2	4,4	4,4	4,8	4,8
Hauteur de l'épaulement / mm	3,0	3,0	3,0	3,0	3,0
Hauteur de reconstitution / mm	7,0	7,45	7,45	7,45	7,45
Matériau	Titane grade 4 KV	Titane grade 4 KV	Titane grade 4 KV	Titane grade 4 KV	Titane grade 4 KV
Vis	include	include	include	include	include
Clé prothétique SKY	✓	✓	✓	✓	✓
Couple / Ncm	30	30	30	30	30
copaSKY ultra court	✓	✓	✓	-	-

# Prothèse copaSKY

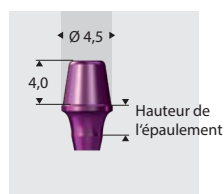
## Bridges et piliers pour barre copaSKY



Le pilier pour bridge copaSKY est muni d'un système anti-rotationnel. La connexion basse du cône permet une compensation de l'angulation de 20° entre deux implants de sorte à pouvoir coller les bridges au laboratoire.

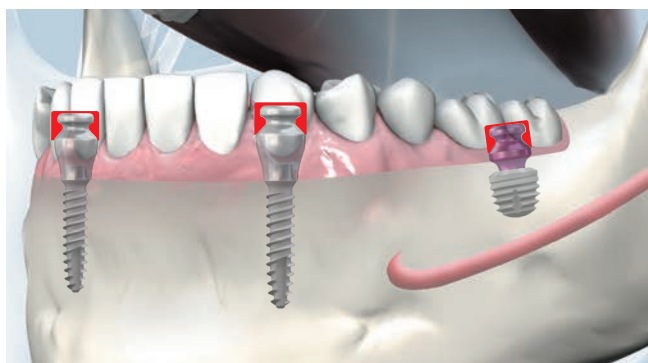


La structure se laisse insérer et visser facilement sur la face occlusale. Le long cône introduit les forces latérales et occlusales directement dans l'implant et protège ainsi la vis contre les desserrements et fractures.



REF	COPABRS2	COPABRS3	mSKYpara
Désignation	copaSKY pilier pour bridge et barre hauteur 2,7 mm	copaSKY pilier pour bridge et barre hauteur 3,7 mm	miniSKY 0° Instrument paralléliseur
Quantité	1	1	1
Angulation	0°	0°	-
Ø / mm	-	-	-
Ø épaulement / mm	4,5	4,5	-
Hauteur de l'épaulement / mm	2,7	3,7	-
Hauteur de reconstitution / mm	4,0	4,0	-
Matériau	Titane grade 4 KV	Titane grade 4 KV	Acier inoxydable
Vis M 1,6	incluse	incluse	-
Clé prothétique SKY	✓	✓	-
Couple / Ncm	30	30	-
copaSKY ultra court	✓	✓	-

## Fixation de prothèse copaSKY TiSi.snap

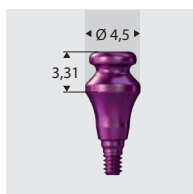


Avec un implant postérieur ultra-court copaSKY vous pouvez tirer profit des tissus osseux résiduels avec peu d'effort chirurgical et fournir une prothèse à ancrage stable au patient.



Le retention.sil est particulièrement bien indiqué pour la fixation de la prothèse en raison de sa haute résilience et la sensation de mastication naturelle que ressent le patient.

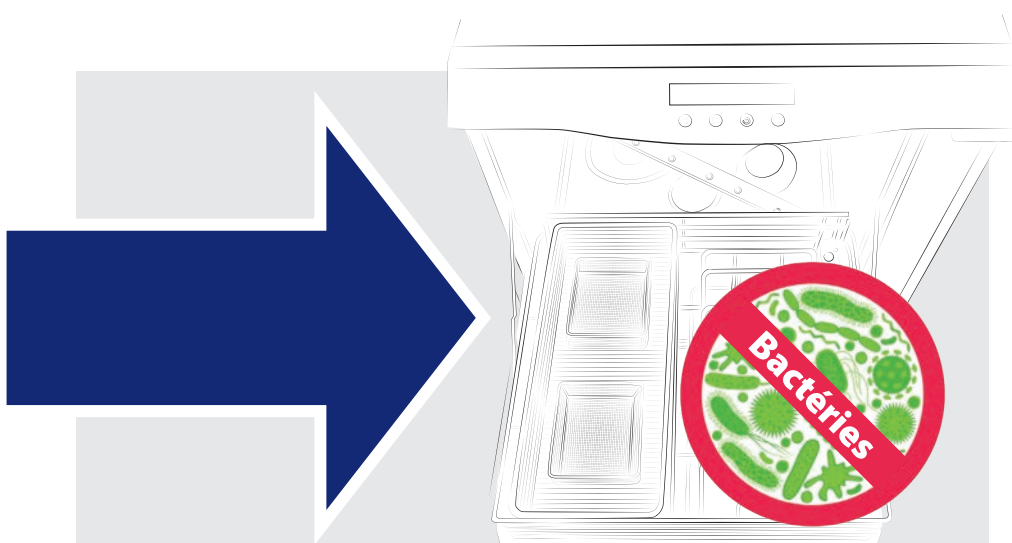
TiSi.snap est également adapté à une utilisation avec les éléments de rétention Locator.



REF	COPTISI2	COPTISI3	SKYUCAGK COPUC253	SKYUCAGK COPUC353	580RTSET	LOCAB20
Désignation	copaSKY TiSi.snap pilier hauteur 1,5 mm	copaSKY TiSi.snap pilier hauteur 3 mm	SKY uni.cone Empreinte fermée courte copaSKY pilier uni.cone 25° hauteur 2,5 mm	SKY uni.cone Empreinte fermée courte copaSKY pilier uni.cone 35° hauteur 2,5 mm	Kit retention.sil contenu: retention.sil en 3 duretés dans la cartouche à double mélange + Primaire Multisil	Locator® Kit de mise en oeuvre 10°-20°
Quantité	1	1				2 kits
Angulation	0°	0°	25°	35°		-
Ø épaulement / mm	4,5	4,5				-
Hauteur gingivale / mm	1,5	3,0				-
Hauteur de reconstitution / mm	3,31	3,31				-
Matériau	Titane grade 4 KV	Titane grade 4 KV				Titane / Teflon / Nylon
Clé prothétique SKY	✓	✓				-
Couple / Ncm	30	30				-
copaSKY ultra court	✓	✓				-

# Instruments

## Trousse chirurgicale - one for all



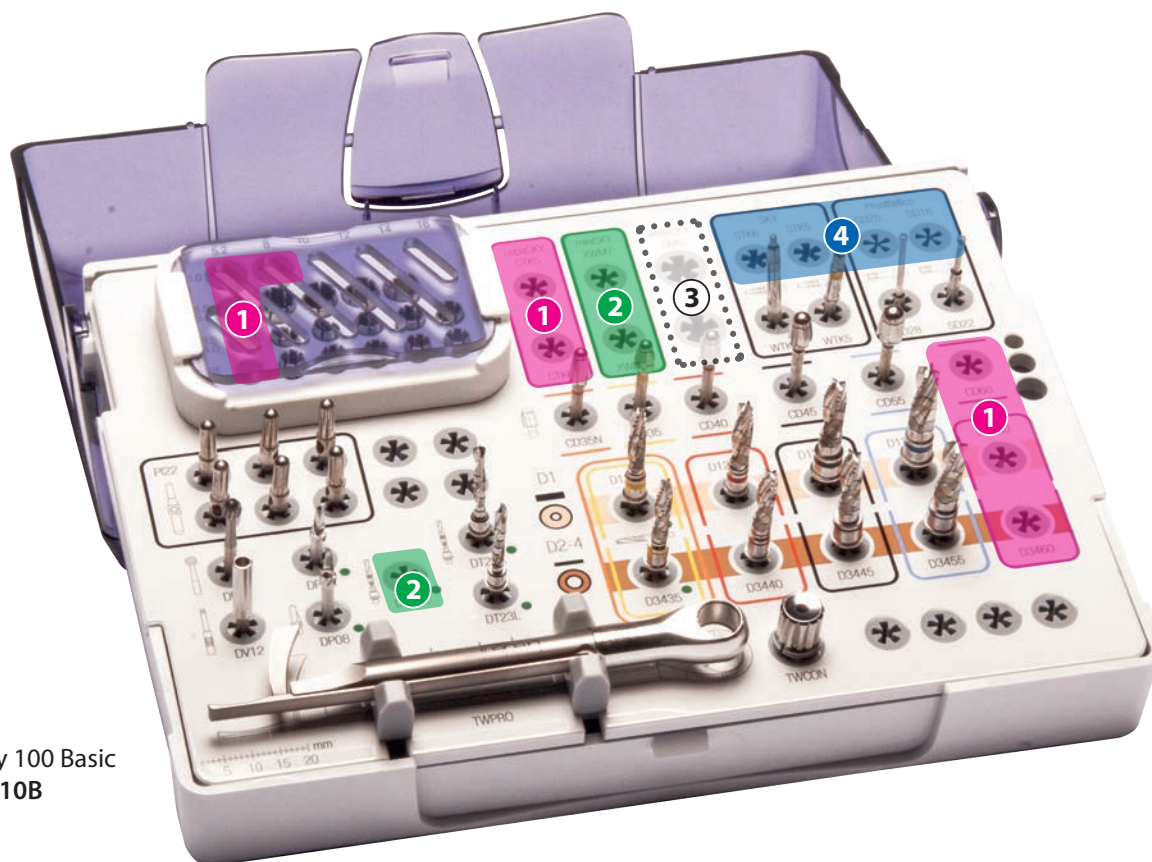
Retraitement selon les standards et normes actuels de  
l'Institut Robert-Koch (RKI)

Retraitement dans l'appareil de  
désinfection thermique

Retraitement validé de la trousse  
chirurgicale OP Tray100 dans  
l'appareil de thermo-désinfection.  
L'insert sert de porte-instruments  
pour les forets et instruments.



## Plateau chirurgical - Kits d'accessoires complémentaires



SKY OP-Tray 100 Basic  
REF SKYOT10B

Des études de l'Université de Belgrade démontrent que l'utilisation des forets SKY ne provoque qu'un faible développement de chaleur dans les tissus osseux.

Source : Marković et al: Heat generation during implant placement in low-density bone: effect of surgical technique, insertion torque and implant macro design. Clin Oral Implants Res. 2013 Jul;24(7):798-805. doi: 10.1111/j.1600-0501.2012.02460.x. Epub 2012 Apr 2.

## Kits d'accessoires complémentaires pour OP-Tray 100 Basic

**1** copaSKY Upgrade Kit  
Forets et instruments  
REF COPAUPGK



**2** miniSKY Upgrade Kit  
Forets et instruments  
REF mSKYUPGK



**3** whiteSKY Upgrade Kit  
Instruments  
REF wSKYUPGK



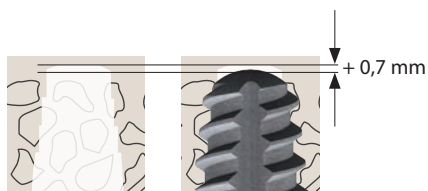
**4** Torque Wrench Pro Upgrade Kit  
Instruments  
REF TWreUPGK





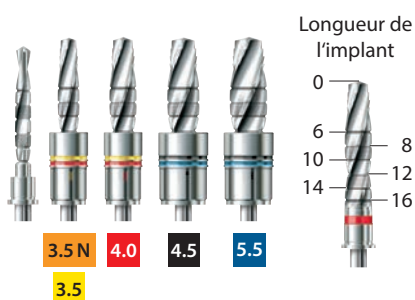
## Forets SKY

Les forets SKY sont légèrement sous-dimensionnés par rapport aux implants. Par la compression des tissus osseux spongieux on obtient une haute stabilité primaire de sorte à permettre une restauration immédiate dans plus de 90 % des cas.



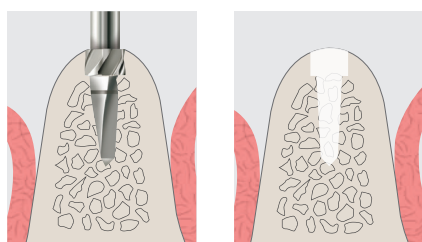
### Profondeur de forage

La profondeur de forage dépasse de 0,7 mm la longueur de l'implant, à moins d'indications contraires.



### Butées de foret amovibles

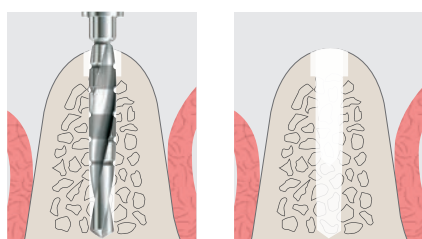
Les butées de foret amovibles sont agencées de telle sorte à pouvoir être prises facilement avec le foret et être fixées d'une main à l'aide des logements dans l'insert de la trousse chirurgicale.



### Foret pilote SKY

A l'aide du foret pilote on détermine la position de l'implant. Sa pointe tranchante diminue au maximum le danger de glisser. La fraise pour crête enlève 3 mm de tissus osseux corticaux.

Pour les implants copaSKY ultra-courts n'enfoncer le foret pilote que jusqu'au marquage laser.



### Twistdrill SKY

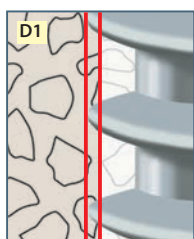
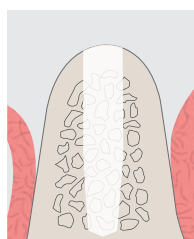
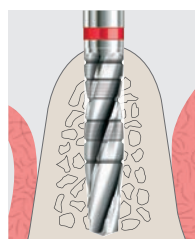
A l'aide du Twistdrill on détermine l'angulation et la profondeur de la cavité. Avec son diamètre de 2,25 mm il est nettement plus petit que l'espace cortical réalisé avec le foret pilote de sorte à disposer de suffisamment de jeu pour orienter la direction de façon optimale.



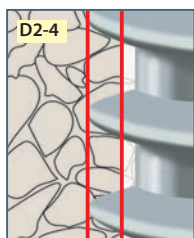
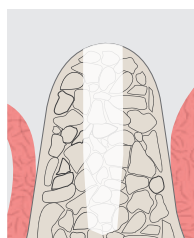
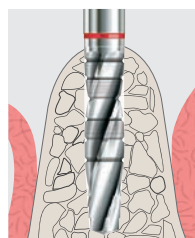
REF	SKY-DP06	SKY-DP08	SKYDT13L	SKYDT23K	SKYDT23L
Désignation	SKY foret pilote mandrin court	SKY foret pilote mandrin long	SKY Twistdrill	SKY Twistdrill court	SKY Twistdrill long
Quantité	1	1	1	1	1
Connexion	ISO 1797	ISO 1797	ISO 1797	ISO 1797	ISO 1797
Longueur totale / mm	26	34	41	41	36
Longueur de travail / mm	8,75	8,75	14,7	16,15	16,15
Ø / mm crestal	3,1	3,1	1,3	2,25	2,25
Vitesse de rotation t/mn	800-1000	800-1000	800-1000	800-1000	800-1000

## Foret à finir SKY

Deux gammes de forets à finir sont disponibles pour chaque diamètre. Le diamètre pour tissus osseux durs dépasse de 0,14 mm celui pour les tissus osseux moyens et mous.



**Tissu osseux dur**  
Taraudage atraumatique  
par une part à porter  
réduite.



Compression apicale  
augmentée par une part  
à porter augmentée.

**Stabilité primaire  
constante!**

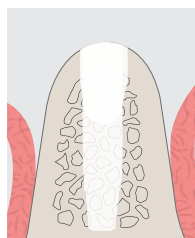
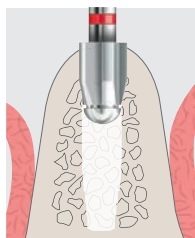


REF	SKYD1235	SKYD1240	SKYD1245	SKYD1255	COPD1260
Désignation	SKY Foret pour l'os dur 3.5N 3.5	SKY Foret pour l'os dur 4.0	SKY Foret pour l'os dur 4.5	SKY Foret pour l'os dur 5.5	copa SKY Foret pour l'os dur 6.0
Quantité	1	1	1	1	1
Connexion	ISO 1797	ISO 1797	ISO 1797	ISO 1797	ISO 1797
Longueur totale / mm	37	37	37	37	33
Longueur de travail / mm	16,2	16,2	14,7	14,7	13,5
Ø / mm crestal	3,3	3,8	4,3	4,9	5,7
Vitesse de rotation t/mn	300	300	300	300	300



REF	SKYD3435	SKYD3440	SKYD3445	SKYD3455	COPD3460
Désignation	SKY Foret pour l'os moyen et mou 3.5N 3.5	SKY Foret pour l'os moyen et mou 4.0	SKY Foret pour l'os moyen et mou 4.5	SKY Foret pour l'os moyen et mou 5.5	copa SKY Foret pour l'os moyen et mou 6.0
Quantité	1	1	1	1	1
Connexion	ISO 1797	ISO 1797	ISO 1797	ISO 1797	ISO 1797
Longueur totale / mm	37	37	37	37	33
Longueur de travail / mm	16,2	16,2	14,7	14,7	13,5
Ø / mm crestal	3,06	3,56	4,06	4,66	5,46
Vitesse de rotation t/mn	300	300	300	300	300

## Forets SKY



### Forets corticaux SKY







Les forets corticaux liés à une coulée sont nécessaires pour éviter d'exercer de la pression sur l'os cortical, la compression de l'os cortical pouvant provoquer une résorption osseuse.

### Remarque :

Pour les implants copaSKY de 3,5 mm de Ø on utilise le foret cortical narrowSKY 3.5 N (orange, SKYCD35n).

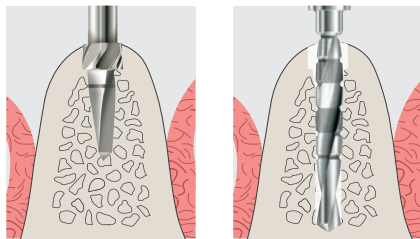
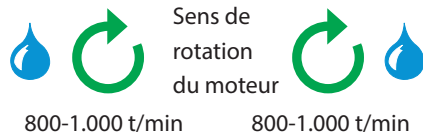


REF	SKYCD35n	SKYXCD40	SKYXCD45	SKYXCD55	SKYXCD60
Désignation	narrowSKY Foret crestal 3.5 N	narrowSKY Foret crestal 4.0	narrowSKY Foret crestal 4.5	narrowSKY Foret crestal 5.5	narrowSKY Foret crestal 6.0
Quantité	1	1	1	1	1
Connexion	ISO 1797	ISO 1797	ISO 1797	ISO 1797	ISO 1797
Longueur totale / mm	31	31	31	31	31
Longueur de travail / mm	8,5	7,0	7,0	7,55	7,55
Ø / mm crestal	3,6	4,1	4,6	5,2	6,0
Vitesse de rotation t/mn	300	300	300	300	300

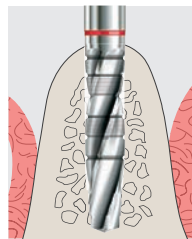
Butées de forage		L5,2	L6	L8	L10	L12	L14	L16
Twistdrill	 REF	COPAXS05	SKYXST06	SKYXST08	SKYXST10	SKYXST12	SKYXST14	SKYXST16
Foret	 3.5  4.0 REF	COPS0540	–	SKYS0840	SKYS1040	SKYS1240	SKYS1440	SKYS1640
Foret	 4.5  5.0 REF	COPS0550	–	SKYS0845	SKYS1045	SKYS1245	SKYS1445	–
Foret	 6.0 REF	COPS0560	–	COPS0860	–	–	–	–

## Stabilité primaire améliorée – pour des tissus osseux très mous

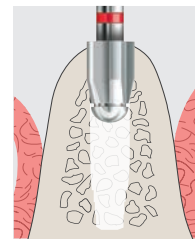
Quand on constate lors d'un forage pilote avec le Twistdrill que les tissus osseux sont très mous, on peut améliorer la stabilité primaire par une modification du protocole clinique. Nous recommandons dans ces cas d'utiliser les forets de finition en rotation vers la gauche en tant qu'instruments de condensation:



Le foret pilote et le Twistdrill sont utilisés comme décrit dans le protocole chirurgical SKY.



On utilise le foret de finition en rotation vers la gauche avec refroidissement. Ainsi les tissus osseux disponibles sont comprimés et il n'y aura pas de particules osseuses perdues. En pratiquant une préparation lente on peut récupérer beaucoup de copeaux osseux.



Le foret pour cortical s'utilise selon le protocole chirurgical.

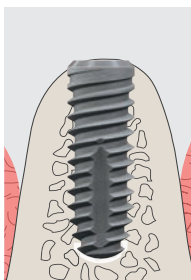
## Protocole chirurgical SKY – avec couple trop élevé

Couple lors de l'insertion de l'implant  
> 45 Ncm.

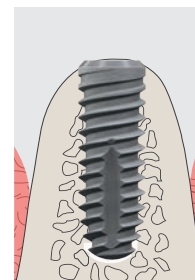
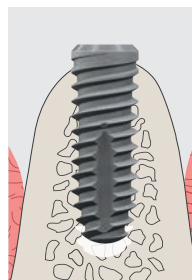
Desserrer l'implant de 1 à 2 tours.  
+ attendre env. 10 secondes

Resserrer l'implant dans sa position finale.

Sens de rotation



360° - 720°



### Bibliographie :

Neugebauer J. Habilitationsschrift: Design- und Behandlungsparameter für die erfolgreiche Sofortversorgung von Zahnimplantaten. Universität Cologne 2009.

# Protocole chirurgical à main libre

## Protocole chirurgical copaSKY



### Longueurs des implants

8, 10,  
12, 14 mm

5,2, 8, 10,  
12, 14 mm

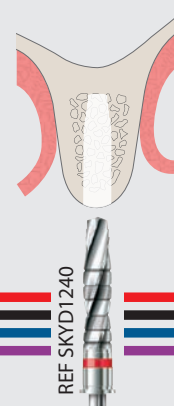
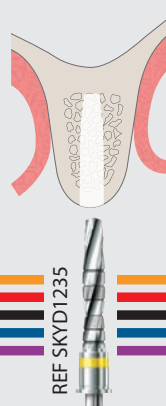
### Foret cortical

300 t/min.



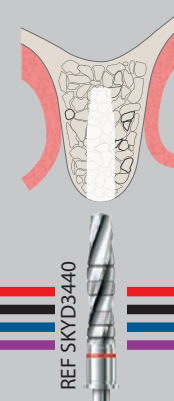
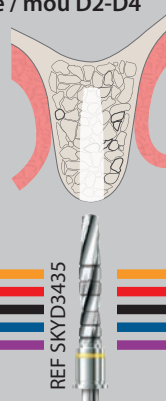
### Tissus osseux durs D1

300 t/min.

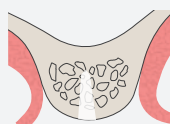


### Tissus osseux de dureté moyenne / mou D2-D4

300 t/min.



### Foret pilote

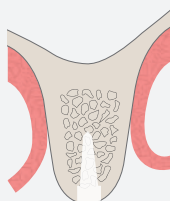


REF SKY-DP06

REF SKY-DP08

800 - 1.000 t/min.

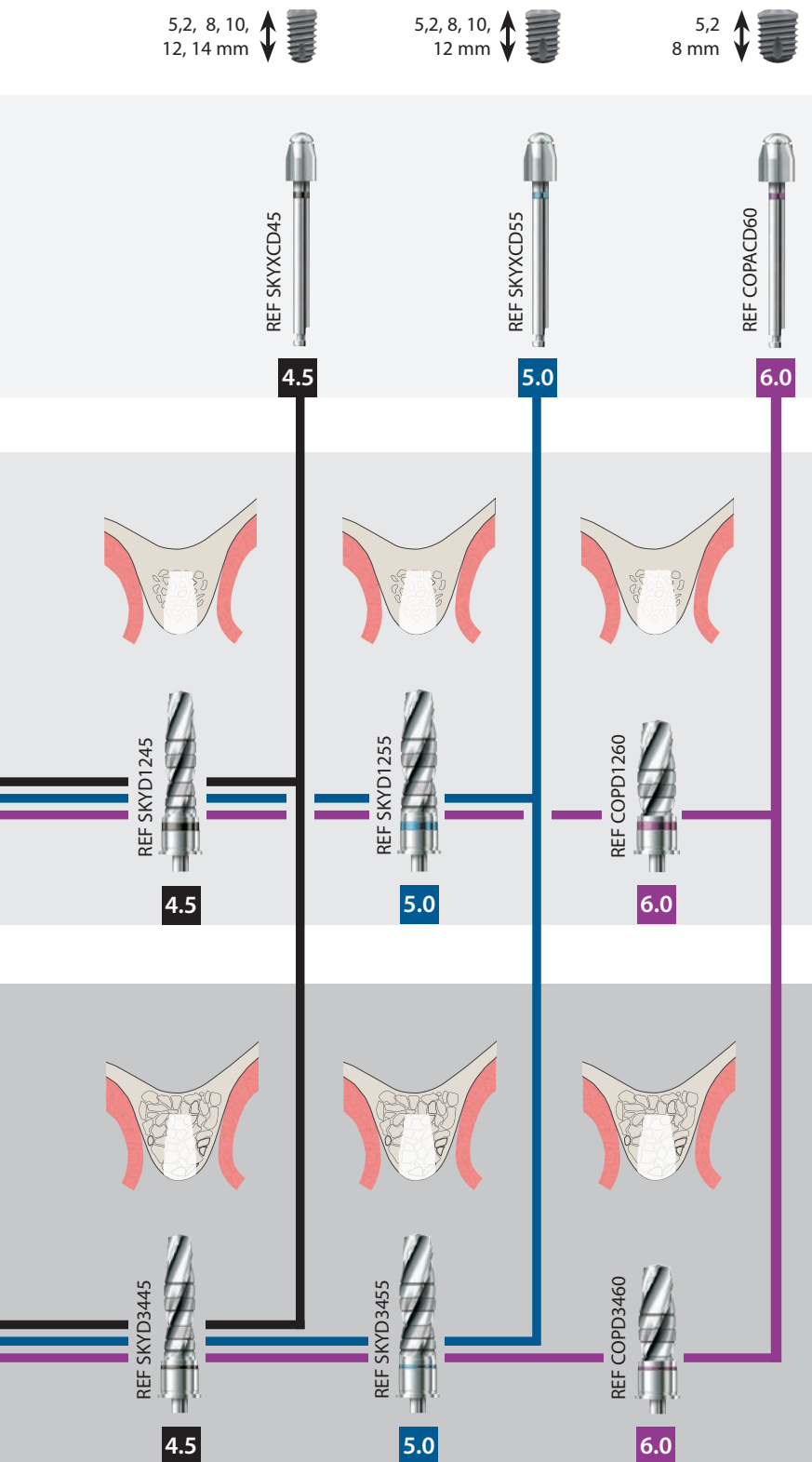
### Twistdrill



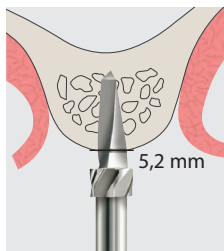
REF SKYDT23K

REF SKYDT23L

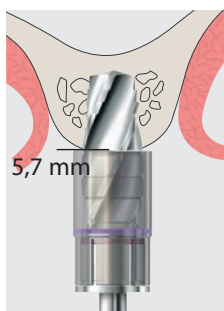




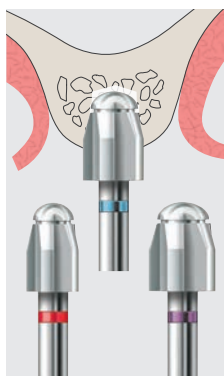
## Particularités du copaSKY ultra-court



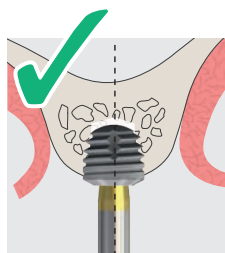
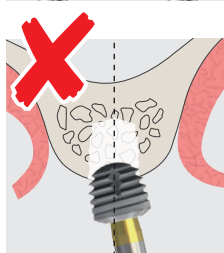
Avec les implants copaSKY ultra-courts (REF copa4005, copa5005, copa6005) on n'utilise le foret pilote que jusqu'au marquage laser.



La profondeur de forage en utilisant les butées de forage pour 5,2 mm est de 5,7 mm. L'espace libre sous l'implant est de 0,5 mm.



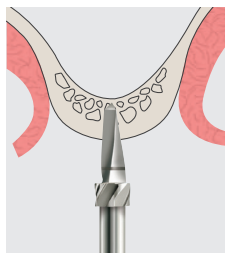
Le foret crestal s'enfonce jusqu'à la butée.



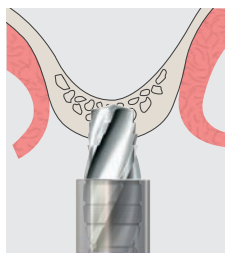
### Mise en garde !

Lors du serrage l'axe de l'implant peut diverger légèrement de l'axe de forage de la cavité vu que l'implant est très court. En insérant l'implant avec un contre-angle on peut mieux contrôler son axe.

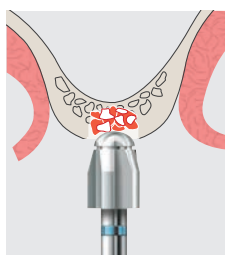
## Elévation du plancher sinusien interne avec copaSKY ultra-court



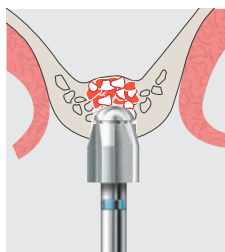
Préparation prudente de la cavité jusqu'à la limite osseuse du plancher sinusien maxillaire.



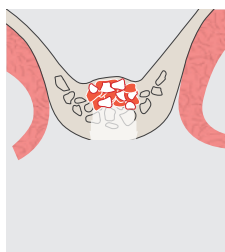
On poursuit la préparation selon le protocole de forage copaSKY jusqu'au diamètre nécessaire. Par mesure de sécurité, utiliser la butée de profondeur.



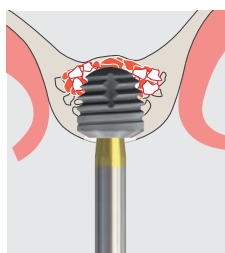
Avant d'utiliser le foret crestal, introduire du matériau de reconstitution osseuse dans la cavité. Ne pas utiliser de matériau de reconstitution osseuse à arêtes vives. Avec la pointe arrondie du foret crestal placé sur le matériau de reconstitution osseuse on enfonce prudemment la limite du plancher sinusial maxillaire.



On peut répéter le processus plusieurs fois jusqu'à ce que la profondeur désirée de la cavité soit atteinte.



Avant l'insertion de l'implant veiller à ce que le matériau de reconstitution osseuse soit réparti régulièrement afin d'éviter un déplacement de l'axe de l'implant.

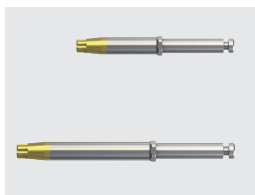


La dernière étape de l'élévation du plancher sinusien maxillaire est réalisée par l'insertion de l'implant en repoussant le matériau de reconstitution osseuse.

# Accessoires et instruments

## Instruments chirurgicaux

**copa**  
**SKY** 



copaSKY TK tournevis contre-angle court

REF copaCTK5

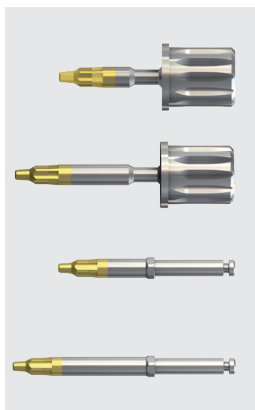
copaSKY TK tournevis contre-angle long

REF copaCTK6

**classic**  
**SKY** 

**blue**  
**SKY** 

**narrow**  
**SKY** 



SKY TK tournevis pour clé à cliquet court

REF SKY-STK5

SKY TK tournevis pour clé à cliquet longue

REF SKY-STK6

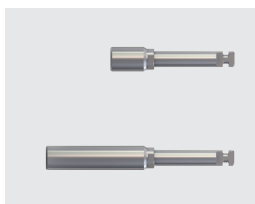
SKY TK tournevis contre-angle court

REF SKY-WTK5

SKY TK Instrument de vissage long

REF SKY-WTK6

**mini**  
**SKY** 



miniSKY Tournevis pour contre-angle

REF mSKYXWM

miniSKY Tournevis pourr contre-angle longue

REF mSKYXWM7

**white**  
**SKY** 



whiteSKY tournevis pour clé à cliquet

REF SKYC-SM6

whiteSKY tournevis contre-angle

REF SKYC-WM6

**copa**  
**SKY** 

**classic**  
**SKY** 

**blue**  
**SKY** 

**narrow**  
**SKY** 

**mini**  
**SKY** 

**white**  
**SKY** 



SKY Connector Pro (adapteur de clé à cliquet SKY)

REF SKYTWCON

SKY indicateur parallèle avec face conique et cylindrique,  
partie centrale plus épaisse avec trou pour cordon

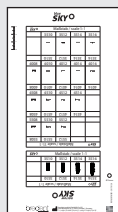
REF SKY-PI22

SKY fast & fixed Set aide à l'angulation de 35°

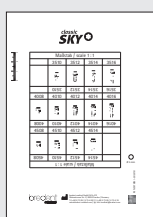
REF SKYFFS35

miniSKY 0° Instrument paralléliseur

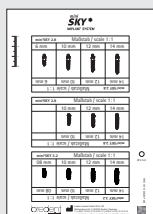
REF mSKYpara



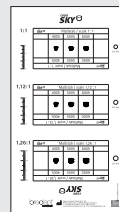
Gabarit de radiographie  
blueSKY / narrowSKY  
Echelle 1:1 **REF bSKYMS01**  
Echelle 1,12:1 **REF bSKYMS12**  
Echelle 1,26:1 **REF bSKYMS26**



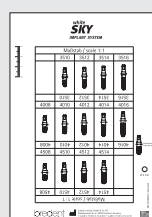
Gabarit de radiographie  
SKY classic  
Echelle 1:1 **REF kSKYMS01**  
Echelle 1,12:1 **REF kSKYMS12**  
Echelle 1,26:1 **REF kSKYMS26**



Gabarit de radiographie  
miniSKY  
Echelle 1:1 **REF mSKYMS01**  
Echelle 1,12:1 **REF mSKYMS12**  
Echelle 1,26:1 **REF mSKYMS26**



Gabarit de radiographie  
copaSKY  
Echelle 1:1 **REF COPAMS00**  
Echelle 1,12:1  
Echelle 1,26:1



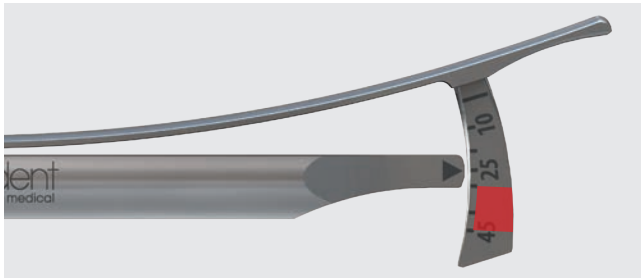
Gabarit de radiographie  
whiteSKY  
Echelle 1:1 **REF SKYMS01C**  
Echelle 1,12:1 **REF SKYMS12C**  
Echelle 1,26:1 **REF SKYMS26C**

# Accessoires et instruments

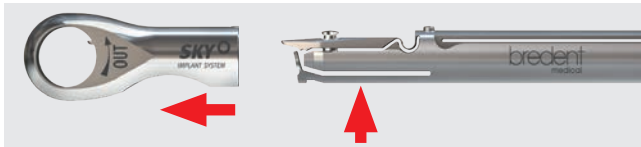
## Torque Wrench Pro



Kit SKY Torque Wrench pro y compris Connector SKY  
Affichage précis des couples de 10 à 45 Ncm  
**REF SKYTWSET**



- Pilier de cicatrisation et transfert (10 Ncm)
- Coiffes SKY fast & fixed / uni.cone (18 Ncm)
- Tous les piliers SKY (25 Ncm)
- Domaine de la stabilité primaire pour la restauration immédiate 30 – 45 Ncm (40 Ncm pour une meilleure orientation)



Facile à nettoyer :

- En appuyant avec un doigt la tête se laisse séparer du manche
- Après le nettoyage tout simplement réinsérer
- Fini

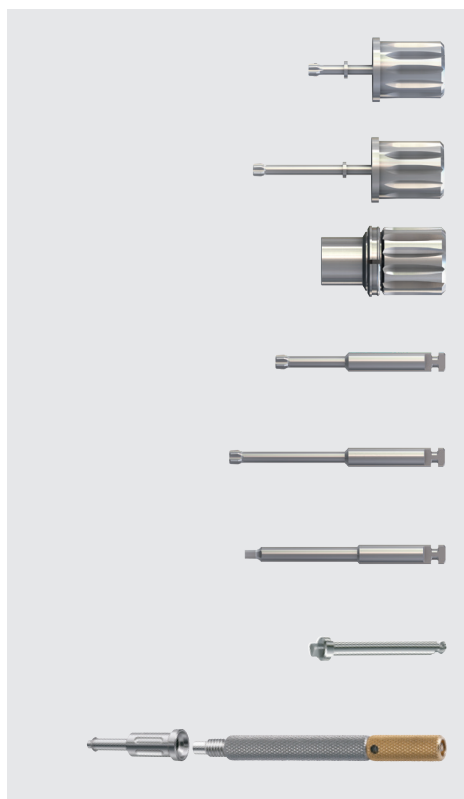


SKY Connector

- pour instruments à contre-angles
- s'emboîte dans la clé à cliquet en appuyant avec le pouce
- s'enlève facilement juste en appuyant avec le pouce



## Instruments de prothèse



SKY clé prothétique courte

**REF SKY-SD16**

SKY clé prothétique longue

**REF SKY-SD25**

SKY Connector Pro (adapteur de clé à cliquet SKY)

**REF SKYTWCON**

SKY clé prothétique pour contre-angle courte

**REF SKY-SD22**

SKY clé prothétique pour contre-angle longue

**REF SKY-SD28**

Tournevis 6 long Allen 0,9 contre-angle

**REF 310W0106**

Locator® conducteur pour contre-angle

**REF LOCZWED6**

Locator® instrument

**REF LOCZINST**



SKY Torque Wrench Pro

Indication précise du couple de 10 à 45 Ncm

**REF SKYTWPRO**

SKY manche technique avec SKY-SD22

- Extrémité pour fixer les instruments à contre-angles
- Extrémité pour fixer les vis sphériques (correspond à SKY-SD21)

**REF SKY-SD80**

SKY pince universelle

Surface de préhension revêtue de nitrure de titane

Préhension d'implants et de piliers

Sécurisation en bouche des clés prothétiques

**REF SKY-SD60**

SKY manche de clé

- Sécurisation en bouche des clés prothétiques

**REF SKY-SD65**



2003 a été l'année où commença la réussite du système implantaire SKY. Jusqu'à ce jour des chirurgiens-dentistes et prothésistes du monde entier ont fait confiance et sélectionné plus d'un million d'implants SKY et environ 2,5 millions de pièces prothétiques de notre système afin de rétablir fonction, esthétique et ainsi qualité de vie pour leurs patients.

blueSKY est le premier implant en titane au monde dans le domaine de la restauration immédiate. Doté d'une excellente stabilité primaire, blueSKY forme la pièce maîtresse de notre concept thérapeutique SKY fast & fixed pour maxillaires édentés ou en voie d'édentement. En combinaison avec des matériaux physiologiques tels que BioHPP et HELBO (thérapie photodynamique antibactérienne) de nombreux patients sont soignés et traités avec SKY fast & fixed avec succès depuis 2007.

Une nouvelle étape importante de l'implantologie a été franchie par bredent group en automne 2019 avec le développement de la nouvelle gamme d'implants copaSKY – le premier implant en titane avec connexion hybride conique parallèle pour une liberté chirurgicale encore plus grande et simultanément une précision jusqu'à présent inégalée en prothèse.

Veuillez intégrer vous aussi la communauté SKY et découvrir les multiples possibilités offertes, les solutions thérapeutiques et la palette de prestations de bredent group pour augmenter votre réussite au cabinet et au laboratoire et rendre vos patients heureux.



NOUVEAU!

® Marques et identifications protégées de notre entreprise :  
SKY®, whiteSKY®, blueSKY®, Torx® osseo-connect-surface (ocs)®, BioHPP®, visio.lign®



DENTAL INNOVATIONS  
SINCE 1974

bredent  
group

Coordonnées pour la France - bredent France:  
T: +33 4 75 34 20 96 - F: +33 4 75 32 05 93  
@: france@bredent.com

Coordonnées pour les autres pays francophones:  
T: +49 7309 872-451 - F: +49 7309 872-444  
@: info-medical@bredent.com

bredent medical GmbH & Co. KG - Weissenhorner Str. 2  
89250 Senden - Germany  
www.bredent-medical.com