

## Представление системы



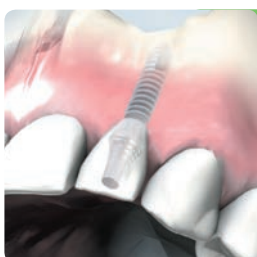
**Фиксация протезов  
и протезирование одиночных зубов в узком пространстве**

# Показания и выбор пациентов



## Фиксация протезов

Компания bredent medical предлагает miniSKY «миниСКАЙ» – систему имплантатов с уменьшенным диаметром, которые благодаря своим техническим свойствам прекрасно подходят для фиксации протезов.



## Протезирование одиночных зубов в узком пространстве

Система mini<sup>2</sup>SKY «мини<sup>2</sup>СКАЙ» великолепна для протезирования одиночных зубов в узком пространстве. Даже при малом объеме костной ткани и сохранившихся зубах пациентам может быть предложено высокоэстетическое решение для протезирования участков адентии.

## Показания к применению системы miniSKY «миниСКАЙ»

Сохранение зубного ряда	Зачастую долговременная адентия или сохранившиеся зубы, не представляющие ценности, которые нет смысла оставлять.
Объем костной ткани	Зачастую сильно атрофированная челюсть. Терапия с использованием стандартных имплантатов невозможна или осуществима только после проведения процедур аугментации.
Протез	Неустойчивые полные протезы с опорой на слизистую. Имеются места сдавливания и воспаление.
Общее состояние здоровья	Недопустимо сложное хирургическое вмешательство с применением анестезии.
Материальное положение	Ограниченность в средствах. По причине высокой стоимости вариант терапии с использованием стандартных имплантатов и дорогих процедур наращивания костной ткани не рассматривается.
Очищаемость	Возможна только в ограниченной степени, поэтому требуется простой уход.
Питание	Тяжело разжевывать твердую пищу. Сильные опасения по поводу того, что протез выпадет.
Качество жизни	Недостаточная уверенность в себе, а также зачастую вызванные этим психические проблемы.

## Основа – система имплантатов miniSKY «МИНИСКАЙ»

- Дизайн имплантатов и форма поверхности
- Краткий обзор серии имплантатов SKY «СКАЙ»
- Клинические показания
- Хирургический протокол

## Возможности фиксации протезов с помощью:

- Корпуса с уплотнительным кольцом круглого сечения SKY «СКАЙ» или матрицы из благородного металла SKY «СКАЙ» для mini<sup>1</sup>SKY «мини<sup>1</sup>СКАЙ»
- mini<sup>2</sup>SKY retention.loc «мини<sup>2</sup>СКАЙ ретеншн.лок»
- mini<sup>2</sup>SKY TiSi.snap «мини<sup>2</sup>СКАЙ ТиСи.снэп» с retention.sil «ретеншн.сил» – выгодное решение
- Изготовленных с применением технологии CAD/CAM балочных конструкций (прямое винтовое крепление)

## Протезирование одиночных зубов в узком пространстве

- Стандартные абатменты
- Индивидуальные абатменты – аналоговые и цифровые

## Снятие оттиска и изготовление модели

## Инструменты и обзор компонентов

# Основа – система имплантатов miniSKY «миниСКАЙ»

## Дизайн имплантатов и форма поверхности

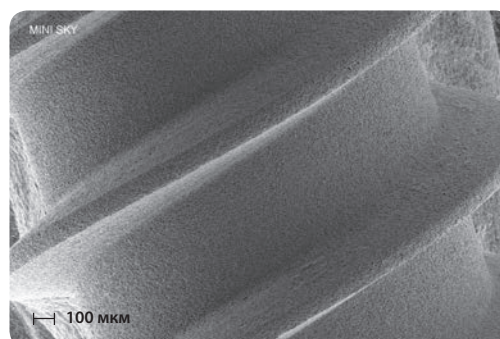
mini<sup>1</sup>  
**SKY** ✦



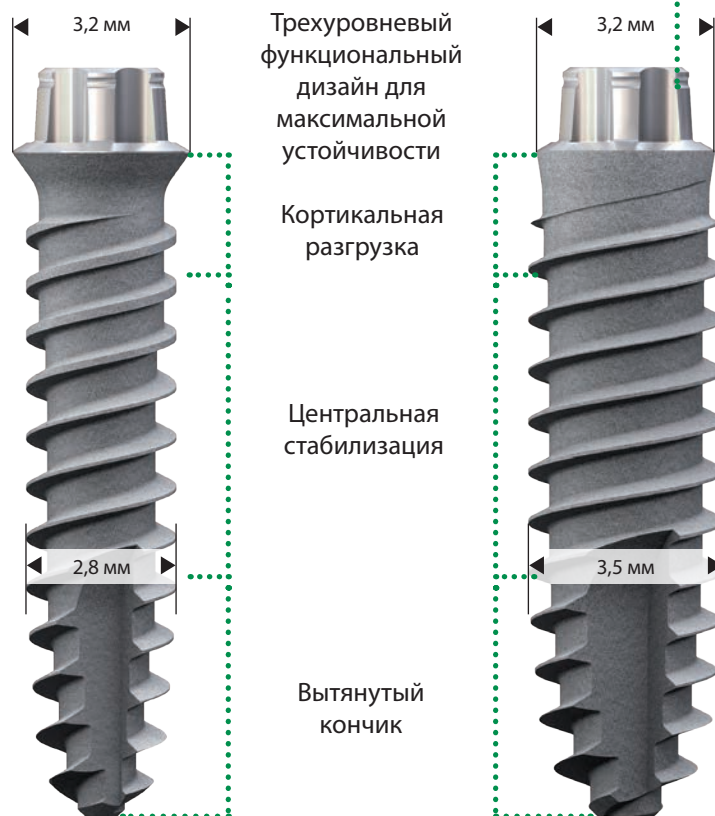
### *Поверхность osseo connect «Оссеоконнект» (ocs)<sup>®</sup>*

Имплантаты mini<sup>1</sup>SKY «мини<sup>1</sup>СКАЙ» и mini<sup>2</sup>SKY «мини<sup>2</sup>СКАЙ» имеют хорошо зарекомендовавшую себя поверхность osseo-connect «оссео-коннект» (ocs)<sup>®</sup>, как у имплантата blueSKY «блюСКАЙ», благодаря которой достигается оптимальная остеоинтеграция.

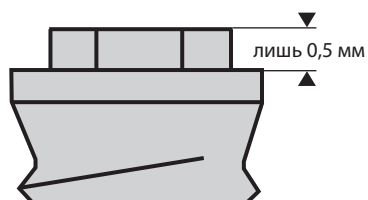
Однородно-шероховатая поверхность создает идеальные условия для присоединения остеообластов. Этому способствуют исключительные гидрофильные свойства имплантатов.



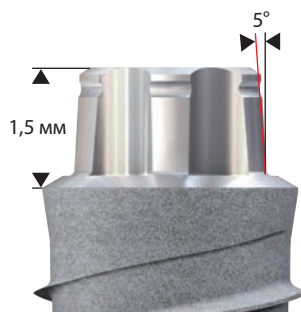
Коническое крепление для установки имплантатов с защитой от прокручивания снижает риск ослабления винтов.



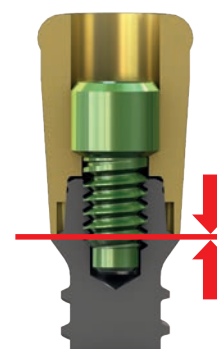
Крепление для установки имплантатов конкурирующего производителя



Крепления для установки имплантатов mini<sup>2</sup>SKY «мини<sup>2</sup>СКАЙ»



- Высокое крепление для установки имплантатов
- Минимальный свободный ход благодаря углу наклона образующей конуса в 5°
- Максимальная устойчивость



Окончательная фиксация абатмента

# Основа – система имплантатов miniSKY «МИНИСКАЙ»

## Краткий обзор серии имплантатов SKY «СКАЙ»



miniSKY «МИНИСКАЙ» – самый тонкий представитель серии SKY «СКАЙ».

Интересуетесь другими видами терапии с использованием имплантатов? Проспект «Представление системы SKY „СКАЙ“», № 000250RU  
Проспект «Tissue Related Implant Management» («Менеджмент тканей вокруг имплантатов»), № 009913RU

### Условия для проведения успешной терапии с использованием miniSKY «МИНИСКАЙ»

- ✓ Отсутствие сохранившихся зубов в антагонизирующей челюсти
- ✓ Достаточная первичная стабильность (30 Н·см)
- ✓ Избегание первичного контакта
- ✓ Протезирование без завышенных размеров
- ✓ Соблюдение этапа заживления

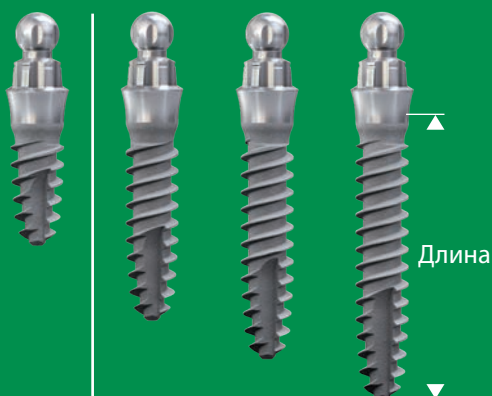


### Мгновенное протезирование с retention.sil «ретеншн.сил»

Подходит для протезов со сферической головкой, retention.loc «ретеншн.лок» или TiSi.snap «ТиСи.снэп». Компания bredent medical представляет retention.sil «ретеншн.сил» – уникальный протезный силикон, с помощью которого можно создать мягкую подкладку для протеза на этапе заживления. Эта подкладка гасит нагрузки при жевании и пиковые нагрузки, что обеспечивает успешное заживление.

mini<sup>1</sup>SKY  
«МИНИ<sup>1</sup>СКАЙ»

- Временный имплантат
- Фиксация шаблонов



Длина 6 мм

№ m1SKYL06

Длина 10 мм

№ m1SKYL10

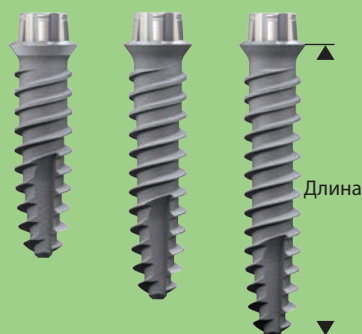
Длина 12 мм

№ m1SKYL12

Длина 14 мм

№ m1SKYL14

mini<sup>2</sup>SKY  
«МИНИ<sup>2</sup>СКАЙ» 2,8



Длина 10 мм

№ m2SKYL10

Длина 12 мм

№ m2SKYL12

Длина 14 мм

№ m2SKYL14

mini<sup>2</sup>SKY  
«МИНИ<sup>2</sup>СКАЙ» 3,2



Длина 8 мм

№ m2SK3208

Длина 10 мм

№ m2SK3210

Длина 12 мм

№ m2SK3212

Длина 14 мм

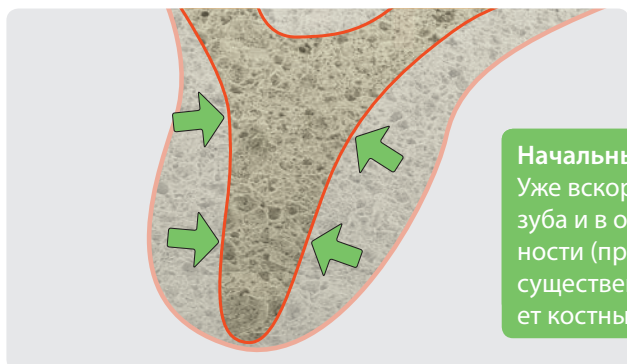
№ m2SK3214



# Основа – система имплантатов miniSKY «миниСКАЙ»

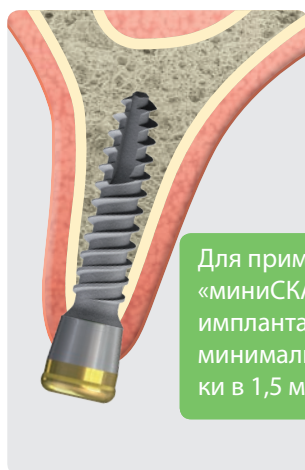
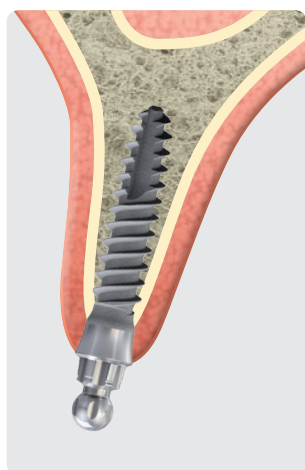
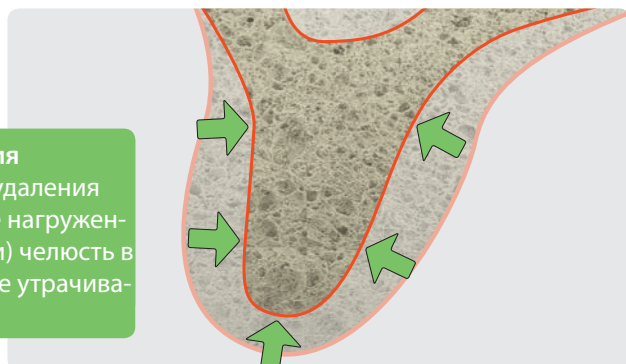
## Клинические показания

### Применение miniSKY «миниСКАЙ» с Ø 2,8 мм

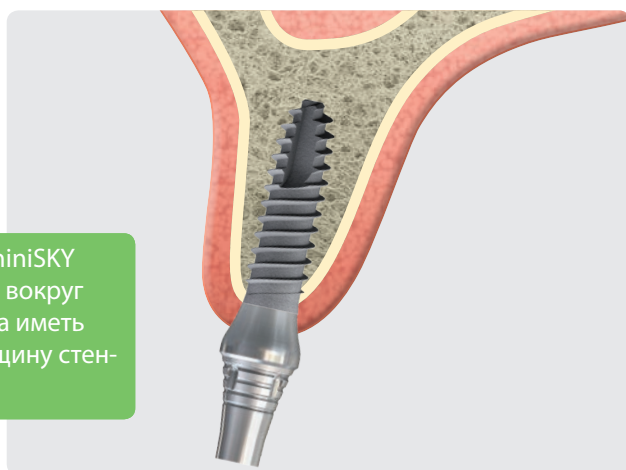


**Начальные условия**  
Уже вскоре после удаления зуба и в отсутствие нагрузки (при адентии) челюсть в существенной мере утрачивает костный объем.

### Применение miniSKY «миниСКАЙ» с Ø 3,2 мм



Для применения miniSKY «миниСКАЙ» кость вокруг имплантата должна иметь минимальную толщину стенки в 1,5 мм.



### mini<sup>1</sup>SKY «мини<sup>1</sup>СКАЙ» 2,8 mini<sup>2</sup>SKY «мини<sup>2</sup>СКАЙ» 2,8

Независимо от своего диаметра, имплантат miniSKY «миниСКАЙ» обеспечивает большую устойчивость, чем «настоящие» мини-имплантаты, диаметр кото-

### mini<sup>2</sup>SKY «мини<sup>2</sup>СКАЙ» 3,2

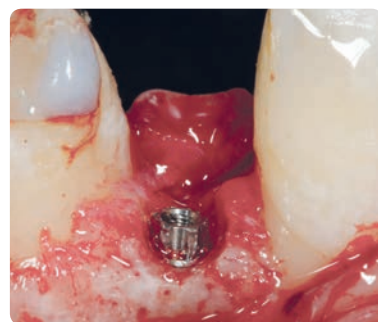
рых составляет, например, лишь 1,8 мм. Дизайн имплантатов и форма поверхности обеспечивают достаточную первичную стабильность – необходимое условие для надежного удержания протеза.



Положение имплантата, зафиксированного в кости.



Д-р Михаэль Вайс (Michael Weiss), г. Ульм



Д-р Джованни Гирланда (Giovanni Ghirlanda), г. Рим

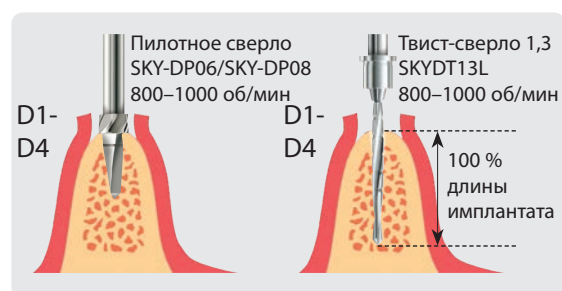
Имплантат miniSKY «миниСКАЙ» устанавливается в кости в изоальвеолярном положении. За счет малого диаметра процедур аугментации можно зачастую избежать. Для установки имплантата рекомендуется

воспроизвести условия кости посредством мини-лоскутов. В большинстве случаев требуется лишь минимально инвазивное хирургическое вмешательство.

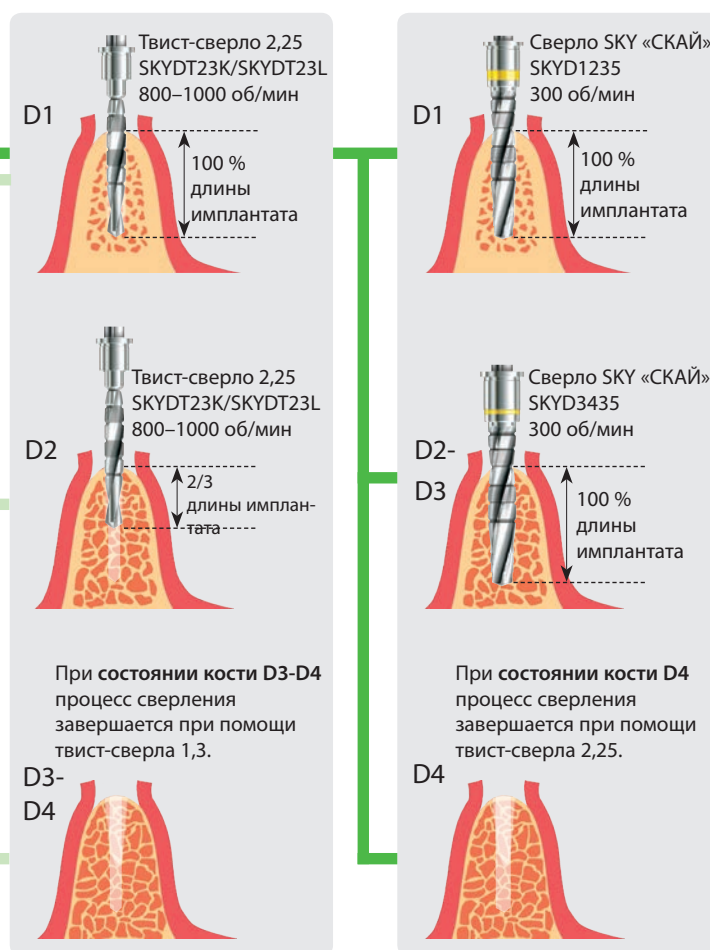


## Хирургический протокол

mini  
**SKY**  
IMPLANT SYSTEM



mini<sup>1</sup>  
**SKY** 2,8      mini<sup>2</sup>  
**SKY** 2,8      mini<sup>2</sup>  
**SKY** 3,2



Операционный лоток miniSKY «миниСКАЙ» № mSKYOT41



Операционный набор SKY «СКАЙ» 100 REF SKYOT100

Операционный лоток miniSKY «миниСКАЙ» OT41 вмещает все сверла и прочие инструменты, необходимые для установки имплантатов miniSKY «миниСКАЙ».

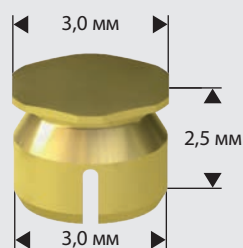
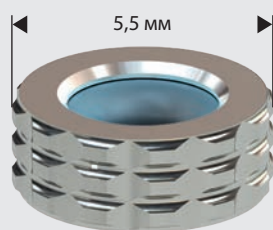
Если у Вас уже есть операционный лоток SKY «СКАЙ» 100, то Вы свободно можете пользоваться и этим.

Оба лотка легко чистить и стерилизовать. Благодаря небольшим размерам они подойдут к любому операционному столу.

Прочие инструменты см. на стр. 18.

## Возможности фиксации протезов с помощью...

...корпуса с уплотнительным кольцом круглого сечения SKY «СКАЙ» или матрицы из благородного металла SKY «СКАЙ» для mini<sup>1</sup>SKY «мини<sup>1</sup>СКАЙ»

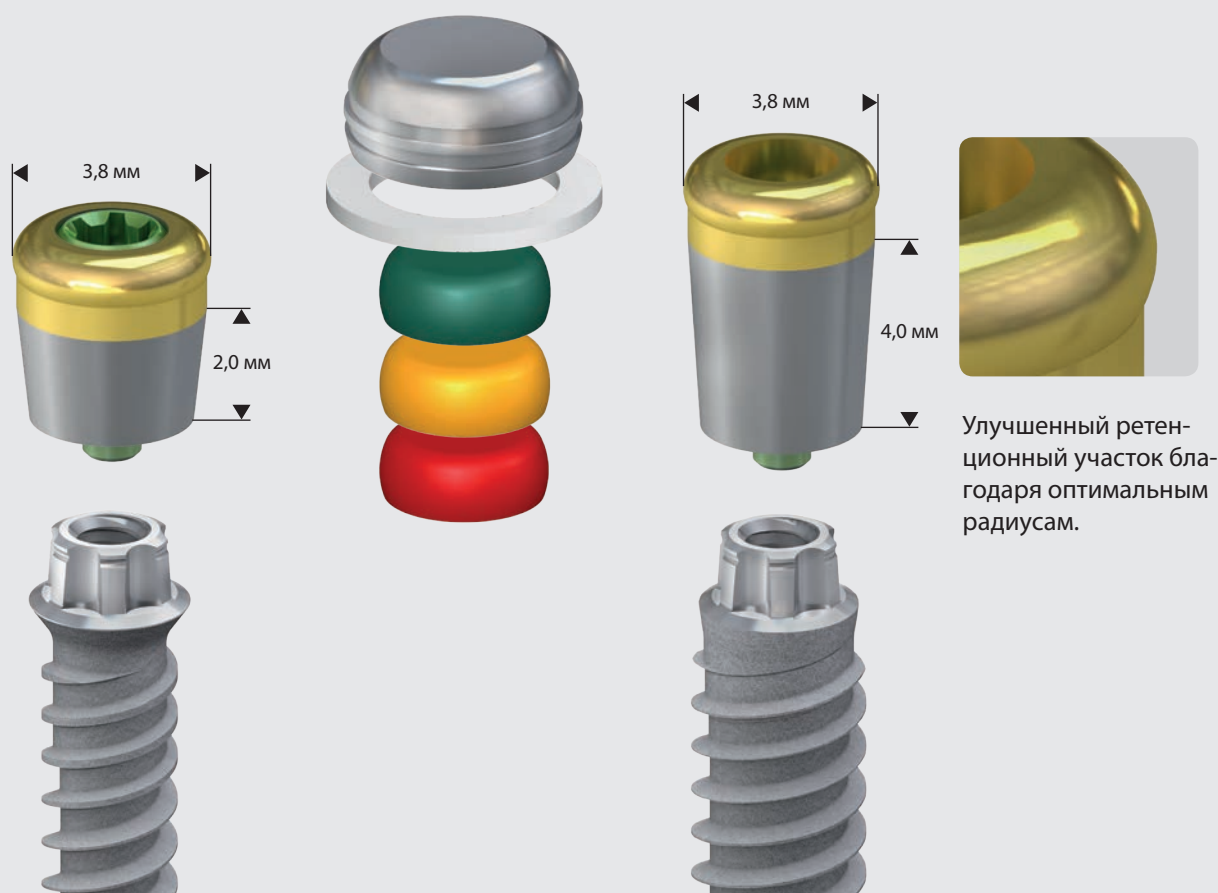


- Классическое решение для фиксации протезов
- Испытано на практике тысячекратным применением
- Альтернативный вариант – матрица из благородного металла с регулируемой фиксацией



№	SKY-OR50	SKYGM225	SKY-OR55
Обозначение	Метал. корпус с уплотн. кольцом SKY «СКАЙ»	Матрица SKY «СКАЙ» из благородного металла	Уплотн. кольца SKY «СКАЙ»
Кол-во (шт.)	1	1	6
Материал	Нержав. сталь	Благородный металл (Elitor)	Фторкаучук
Платформа	mini <sup>1</sup> SKY «мини <sup>1</sup> СКАЙ»	mini <sup>1</sup> SKY «мини <sup>1</sup> СКАЙ»	mini <sup>1</sup> SKY «мини <sup>1</sup> СКАЙ»

## ...mini<sup>2</sup>SKY retention.loc «мини<sup>2</sup>СКАЙ ретенш.лок»



- Решение для фиксации протезов, разработанное bredent medical.
- Доступны также варианты с оригинальным креплением Locator® от компании Zest (см. бланк заказа).
- Предлагаются варианты высотой 2 и 4 мм.
- Защита от прокручивания предотвращает ослабление винтов.

- Крепление с помощью фиксирующего винта mini<sup>2</sup>SKY «мини<sup>2</sup>СКАЙ» обеспечивает оптимальную передачу силового воздействия через прецизионную резьбу на имплантат
- Допустима возможность использования оригинальной защиты от прокручивания Locator® 20°.

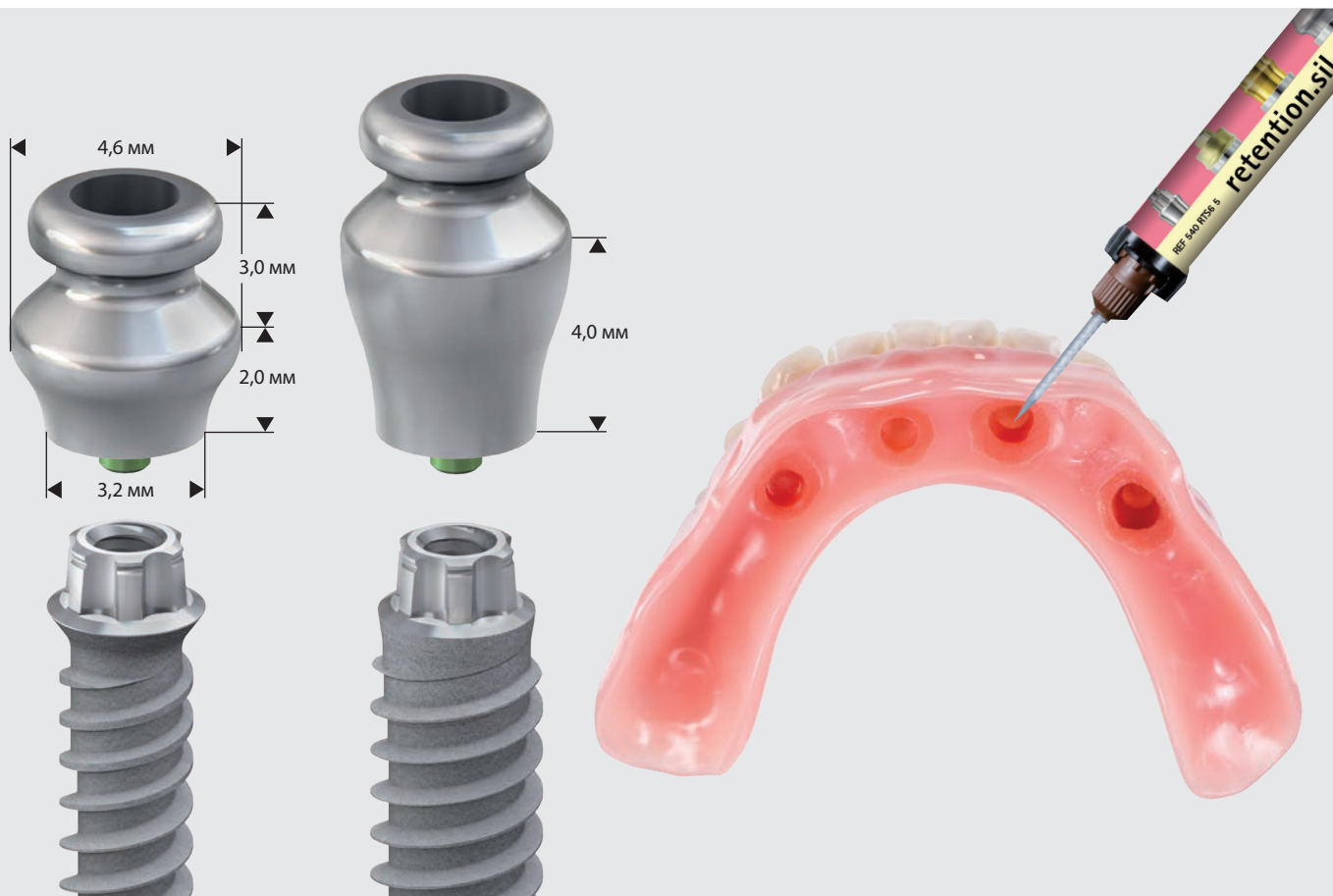


№	m2SKYRL2	m2SKYRL4	m2SKYS22	LOCLAB20
Обозначение	Абатмент mini <sup>2</sup> SKY retention.loc «мини <sup>2</sup> СКАЙ ретенш.лок», 2 мм	Абатмент mini <sup>2</sup> SKY retention.loc «мини <sup>2</sup> СКАЙ ретенш.лок», 4 мм	Винт mini <sup>2</sup> SKY «мини <sup>2</sup> СКАЙ» М 1,6	Лабораторный комплект Locator® 10–20°
Кол-во (шт.)	1	1	6	2 комплекта красн. цв.: 4,4 Н, 454 г оранж. цв.: 9,1 Н, 907 г зелен. цв.: 17,8 Н, 1815 г
Материал	Ti* с нитрид-титановым покрытием	Ti* с нитрид-титановым покрытием	Ti*	Титан/тефлон/нейлон
Платформа	mini <sup>2</sup> SKY «мини <sup>2</sup> СКАЙ»	mini <sup>2</sup> SKY «мини <sup>2</sup> СКАЙ»	mini <sup>2</sup> SKY «мини <sup>2</sup> СКАЙ»	mini <sup>2</sup> SKY «мини <sup>2</sup> СКАЙ»
Протезный ключ	SKY-SD 25	SKY-SD 25	SKY-SD 25	-
Момент затяжки (Н·см)	20	20	-	-
Винт	вкл.	вкл.	-	-

Ti\*=  
титан 5-й степени  
(холодотянутый)

# Возможности фиксации протезов с помощью...

...mini<sup>2</sup>SKY TiSi.snap «мини<sup>2</sup>СКАЙ ТиСи.снэп» с retention.sil «ретеншн.сил»  
– выгодный вариант



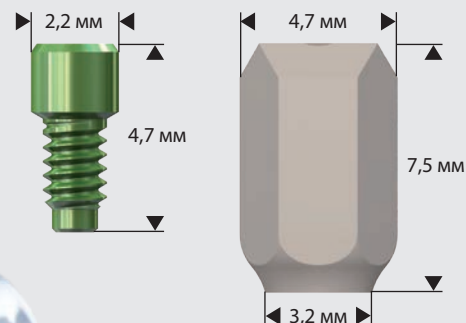
- Удержание протеза достигается за счет протезного силикона retention.sil «ретеншн.сил».
- Степень трения подбирается индивидуально из 3 вариантов жесткости.
- Упругий протез с высокой степенью комфорта при носке.
- Небольшие расходы для пациентов
- Возможность дальнейшего использования имеющихся протезов
- Совместимость абатментов TiSi.snap «ТиСи.снэп» с матрицами Locator®



№	m2SKTI02	m2SKTI04	SKY-DR41	580RTS25	580RTS50	580RTS65	52001004	580RTSET
Обозначение	mini <sup>2</sup> SKY TiSi. snap «мини <sup>2</sup> СКАЙ ТиСи.снэп», 2 мм	mini <sup>2</sup> SKY TiSi. snap «мини <sup>2</sup> СКАЙ ТиСи.снэп», 4 мм	Костная фреза SKY «СКАЙ»	Силикон retention.sil «ретеншн.сил» 200, твёрдость по Шору 25, тянущее усилие 200 г/2 Н	Силикон retention.sil «ретеншн.сил» 400, твёрдость по Шору 50, тянущее усилие 400 г/4 Н	Силикон retention.sil «ретеншн.сил» 600, твёрдость по Шору 65, тянущее усилие 600 г/6 Н	Грунтовочный состав Multisil «Мультисил»	Комплект retention.sil «ретеншн.сил» «ретеншн.сил» в 3 вариантах жесткости в двойном смесительном картридже + грунтовочный состав Multisil «Мультисил»
Кол-во (шт.)	1	1	1	1	1	1	1	
Высота (мм)	2,0	4,0	-	-	-	-	-	
Диаметр головки (мм)	-	-	4,0	-	-	-	-	
Материал	Ti*	Ti*	Нержав. сталь	Протезный силикон	Протезный силикон	Протезный силикон	-	
Платформа	mini <sup>2</sup> SKY «мини <sup>2</sup> СКАЙ»	mini <sup>2</sup> SKY «мини <sup>2</sup> СКАЙ»	-	-	-	-	-	
Винт	вкл.	вкл.	-	-	-	-	-	
Протезный ключ	SKY-SD 25	SKY-SD 25	-	-	-	-	-	
Момент затяжки (Н·см)	20	20	-	-	-	-	-	

Ti\* = Титан 4-й степени (холодноотянутый)

...изготовленных с применением технологии CAD/CAM балочных конструкций (прямое винтовое крепление)



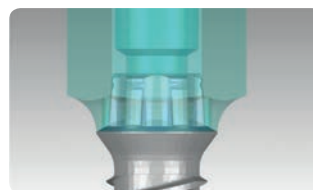
- mini<sup>2</sup>SKY «мини<sup>2</sup>СКАЙ» с высококачественными балочными изделиями
- Прямое винтовое крепление с имплантатом и оригинальным винтом mini<sup>2</sup>SKY «мини<sup>2</sup>СКАЙ»

## библиотека CAD

Данные, необходимые для проектирования и изготовления изделий с помощью технологии CAD/CAM, приведены на сайте [www.bredent-medical.com](http://www.bredent-medical.com). Помимо этого, для работы следует выбрать сканируемый абатмент mini<sup>2</sup>SKY «мини<sup>2</sup>СКАЙ» и геометрию соединения имплантата mini<sup>2</sup>SKY «мини<sup>2</sup>СКАЙ». Так как обязательным условием при изготовлении балочной конструкции является высокая точность, обуславливаемая посадкой в конструкцию винта, мы рекомендуем работать с различными фрезерными станками. В этой связи примите во внимание наши отдельные предложения.



№	m2SKSCIE	m2SKYS22
Обозначение	Сканируемый абатмент mini <sup>2</sup> SKY «мини <sup>2</sup> СКАЙ» (в/вне полости рта)	Винт mini <sup>2</sup> SKY «мини <sup>2</sup> СКАЙ» M 1,6
Кол-во (шт.)	1	6
Высота (мм)	7,5	4,7
Материал	PEEK-Classix™	Ti*
Платформа	mini <sup>2</sup> SKY «мини- <sup>2</sup> СКАЙ»	mini <sup>2</sup> SKY «мини- <sup>2</sup> СКАЙ»
Винт	вкл.	-
Протезный ключ	SKY-SD 25	SKY-SD 25
Момент затяжки (Н·см)	10	-



Ti\*=  
титан 5-й степени  
(холоднотянутый)



# Протезирование одиночных зубов в узком пространстве

## Стандартные абатменты



- Прецизионная резьба обеспечивает оптимальную передачу силового воздействия с абатмента на имплантат.
- Предотвращается ослабление винтов.
- Доступны варианты из титана или BioXS «Био-Икс-Эс».

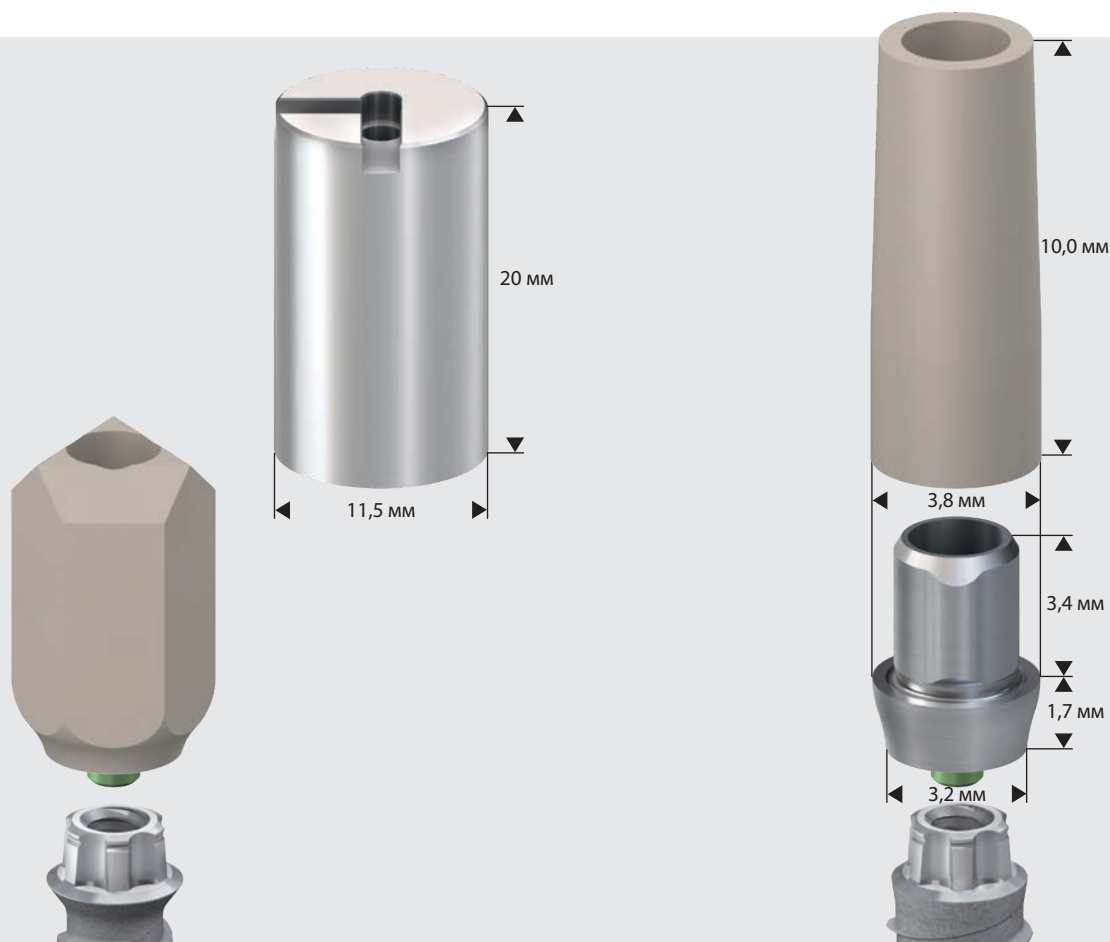
- Мультидивергентные, или МД-абатменты mini<sup>2</sup>SKY «мини<sup>2</sup>СКАЙ» делают возможным компенсацию дивергенции лишь посредством укорочения, без длительной шлифовки.
- Колпачки для протезирования облегчают моделирование мостовидного протеза и обеспечивают высочайшую точность для фиксации без напряжений.



№	m2SKYMDT	m2SKYMDB	m2SKYS22
Обозначение	Титановый МД-абатмент mini <sup>2</sup> SKY «мини <sup>2</sup> СКАЙ»	МД-абатмент mini <sup>2</sup> SKY «мини <sup>2</sup> СКАЙ» из BioXS «Био-Икс-Эс»	Винт mini <sup>2</sup> SKY «мини <sup>2</sup> СКАЙ» М 1,6
Кол-во (шт.)	1	1	6
Высота (мм)	9,0	9,0	4,7
Материал	Титан 4-й степени (холоднотянутый)	Peek-Classix™	Титан 5-й степени (холоднотянутый)
Платформа	mini <sup>2</sup> SKY «мини- <sup>2</sup> СКАЙ»	mini <sup>2</sup> SKY «мини- <sup>2</sup> СКАЙ»	mini <sup>2</sup> SKY «мини- <sup>2</sup> СКАЙ»
Винт	вкл.	вкл.	-
Протезный ключ	SKY-SD 25	SKY-SD 25	SKY-SD 25
Момент затяжки (Н·см)	20	20	-
Колпачок для протезирования	ПММА	ПММА	-



## Индивидуальные абатменты – аналоговые и цифровые



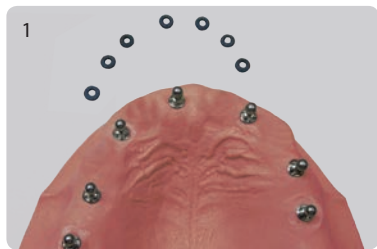
- Индивидуальные абатменты в процессе цифровой обработки со сканируемым абатментом mini<sup>2</sup>SKY «мини<sup>2</sup>СКАЙ» и mini<sup>2</sup>SKY prefab «мини<sup>2</sup>СКАЙ префаб» из титана

- Изготовленные в лаборатории индивидуальные абатменты с mini<sup>2</sup>SKY uni.fit «мини<sup>2</sup>СКАЙ юни.фит» и моделировочной основой
- Оптимальная эстетика для узких пространств

№	m2SKSCIE	m2SKYPFS	m2SKYUFA	UFCADMOD	m2SKYS22
Обозначение	Сканируемый абатмент mini <sup>2</sup> SKY «мини <sup>2</sup> СКАЙ» (в/вне полости рта)	mini <sup>2</sup> SKY prefab «мини <sup>2</sup> СКАЙ префаб» из титана	Абатмент mini <sup>2</sup> SKY uni.fit «мини <sup>2</sup> СКАЙ юни.фит»	Моделирующий колпачок для CAD-абатментов uni.fit «юни.фит»	Винт mini <sup>2</sup> SKY «мини <sup>2</sup> СКАЙ» М 1,6
Кол-во (шт.)	1	1	1	10	6
Высота (мм)	7,5	20,0	5,1	10	4,7
Материал	Peek-Classix™	Титан 4-й степени (холоднотянутый)	Титан 4-й степени (холоднотянутый)	ПММА	Титан 5-й степени (холоднотянутый)
Платформа	mini <sup>2</sup> SKY «мини <sup>2</sup> СКАЙ»	mini <sup>2</sup> SKY «мини <sup>2</sup> СКАЙ»	mini <sup>2</sup> SKY «мини <sup>2</sup> СКАЙ»	m2SKYUFA	mini <sup>2</sup> SKY «мини <sup>2</sup> СКАЙ»
Винт	вкл.	вкл.	вкл.	-	-
Протезный ключ	SKY-SD 25	SKY-SD 25	SKY-SD 25	-	SKY-SD 25
Момент затяжки (Н·см)	10	20	20	-	-

# Снятие оттиска и изготовление модели

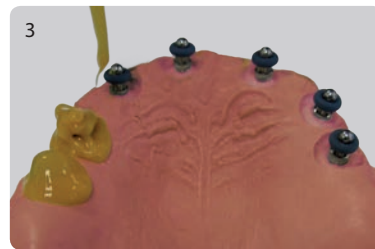
## Снятие оттиска и изготовление модели: mini<sup>1</sup>SKY «мини<sup>1</sup>СКАЙ»



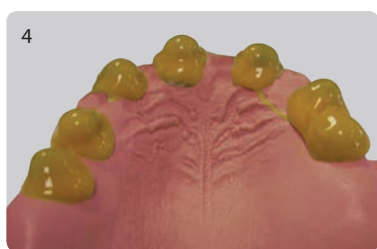
1 Начальные условия



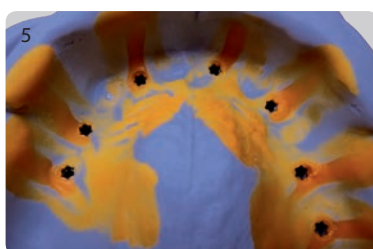
2 Для снятия оттиска с имплантатами mini<sup>1</sup>SKY «мини<sup>1</sup>СКАЙ» через сферическую головку надевается уплотнительное кольцо круглого сечения (SKY-OR55).



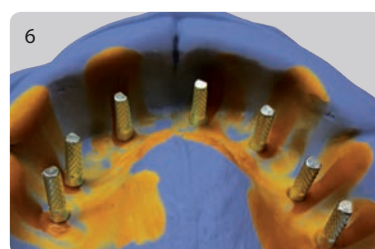
3 Затем звездообразная резьба имплантатов mini<sup>1</sup>SKY «мини<sup>1</sup>СКАЙ» и уплотнительные кольца полностью заливаются оттискным материалом brecision implant light «бресижн имплант лайт» (580 BL050).



4 Параллельно в оттискную ложку добавляется оттискный материал brecision implant heavy «бресижн имплант хэви» (580 BH38 0) для накладывания на область снятия оттиска.



5 После отверждения оттискного материала можно осторожно снять оттискную ложку. Уплотнительные кольца остаются в оттиске. Возможность четкого распознавания формы звездообразной резьбы имплантатов mini<sup>1</sup>SKY «мини<sup>1</sup>СКАЙ» помогает при репозиционировании лабораторных аналогов.



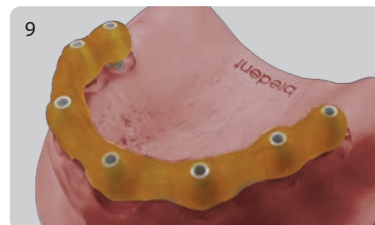
6 В процессе репозиционирования аналогов имплантатов (m1SKYXIA) необходимо следить за тем, чтобы геометрия звездообразной резьбы в оттискном материале совпадала с ориентацией резьбы аналога имплантата.



7 Аналоги имплантатов фиксируются при помощи жесткой маски Multisil «Мультисил» (540 0113 4), что



обеспечивает возможность точного позиционирования аналога в ходе общего процесса изготовления модели.



9 Проверка с помощью каркаса моста обеспечивает точное совпадение исходной модели с моделью, полученной из оттиска.



Аналог имплантата mini<sup>1</sup>SKY «мини<sup>1</sup>СКАЙ» № m1SKYXIA



Уплотнительные кольца  
6 штук  
№ SKY-OR55



2 x 50 мл маска Multisil «Мультисил», мягкая в картриджах 27 компонентов № 540 0104 1

## Снятие оттиска и изготовление модели: mini<sup>2</sup>SKY «мини<sup>2</sup>СКАЙ»

Формирователь десны mini<sup>2</sup>SKY «мини<sup>2</sup>СКАЙ» полностью покрывает высокую прецизионную резьбу, идеальным образом поддерживая и формируя мягкую ткань.

Для снятия оттиска с имплантатов mini<sup>2</sup>SKY «мини<sup>2</sup>СКАЙ» на них навинчивается оттискной абатмент открытой ложки mini<sup>2</sup>SKY (m2SKYPA1), после чего проводится обычная процедура снятия оттиска с открытой ложкой.

Для изготовления основной модели аналоги имплантатов mini<sup>2</sup>SKY «мини<sup>2</sup>СКАЙ» (m2SKYXIA) привинчиваются к оттискному абатменту mini<sup>2</sup>SKY «мини<sup>2</sup>СКАЙ», после чего из супергипса изготавливается модель.

Трансгингивальное заживление благодаря предварительно изготовленному или индивидуальному формирователю десны позволяет пациентам избежать второй операции.

Для заживления при применении mini<sup>2</sup>SKY «мини<sup>2</sup>СКАЙ» используется формирователь десны. По этой причине покрывающий винт не входит в комплект поставки.



Формирователи десен mini<sup>2</sup>SKY «мини<sup>2</sup>СКАЙ», 3 мм  
вкл. винт,  
№ m2SKYGF3



Формирователи десен mini<sup>2</sup>SKY «мини<sup>2</sup>СКАЙ», 5 мм  
вкл. винт,  
№ m2SKYGF5



Аналог имплантата mini<sup>2</sup>SKY «мини<sup>2</sup>СКАЙ»,  
вкл. лабораторный винт,  
№ m2SKYXIA



Оттискной абатмент открытой ложки mini<sup>2</sup>SKY «мини<sup>2</sup>СКАЙ»,  
вкл. винт,  
№ m2SKYPA1



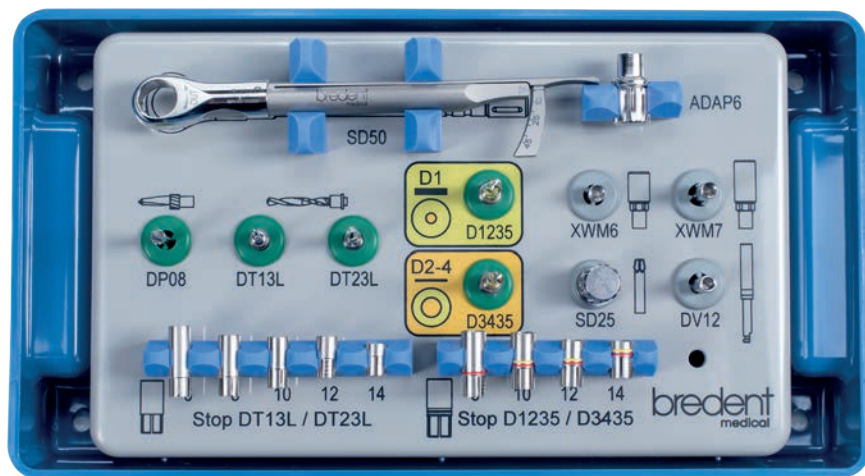
Лабораторный винт mini<sup>2</sup>SKY «мини<sup>2</sup>СКАЙ»,  
10 штук,  
№ m2SKYL22



Qu-resin «Ку-резин» розового цвета, комплект из 14 элементов, 1 картридж, 50 мл, 1 Qu-connector «Ку-коннектор», 10 мл, 12 смесительных канюль, разм. 1, синего цвета  
№ 540 0116 1

# Инструменты и обзор компонентов

## Хирургия и протезирование

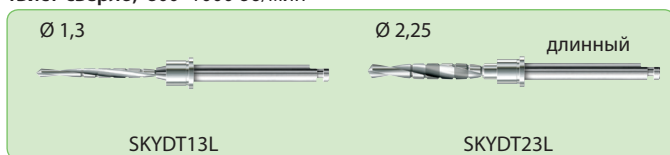


Операционный лоток miniSKY «миниСКАЙ» № mSKYOT41

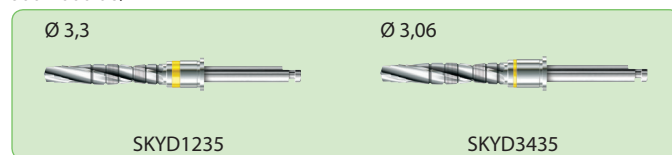
### Сверла и фиксаторы сверл

	Дл. 6 мм	Дл. 8 мм	Дл. 10 мм	Дл. 12 мм	Дл. 14 мм
<b>Твист-сверло</b>	SKYXST06	SKYXST08	SKYXST10	SKYXST12	SKYXST14
<b>Сверло</b>	–	SKYS0840	SKYS1040	SKYS1240	SKYS1440

### Твист-сверло, 800–1000 об/мин



### Сверла для твердых костей, 800–1000 об/мин



### Свёрла для мягкой кости и кости средней твёрдости, 300 об./мин

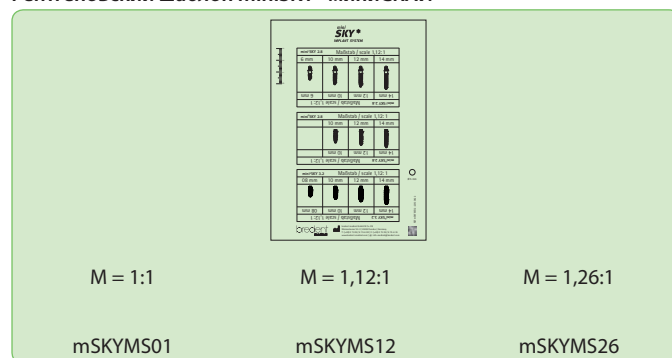
### Пилотное сверло



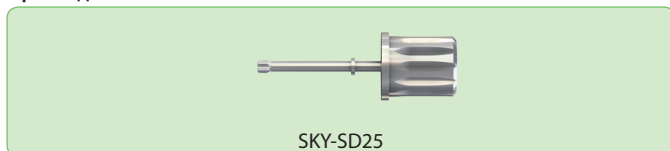
### Удлинитель сверла SKY «СКАЙ»



### Рентгеновский шаблон miniSKY «миниСКАЙ»



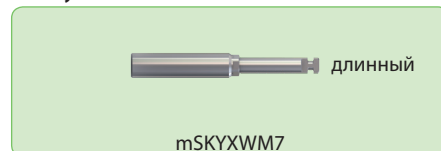
### Ортопедический ключ SKY «СКАЙ»



### SKY Connector Pro «СКАЙ Коннектор Про» (Соединительный элемент для трещотки)



### Имплантовод miniSKY «миниСКАЙ» с угловым наконечником



### Динамометрический ключ



### Имплантовод Locator® с угловым наконечником



### Инструмент Locator®

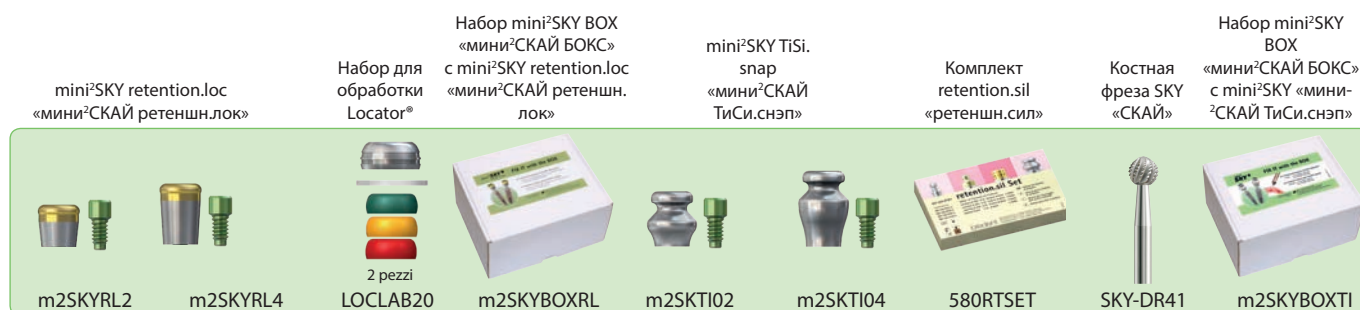


## Обзор компонентов

### Варианты фиксации протезов для mini<sup>1</sup>SKY «мини<sup>1</sup>СКАЙ»



### Варианты фиксации протезов для mini<sup>2</sup>SKY «мини<sup>2</sup>СКАЙ»



### Фиксация протезов: изготовленные по CAD/CAM балочные конструкции на mini<sup>2</sup>SKY «мини<sup>2</sup>СКАЙ»

### Протезирование одиночных зубов в узких пространствах с помощью mini<sup>2</sup>SKY «мини<sup>2</sup>СКАЙ»



### Оттисковые абатменты, лабораторные аналоги, формователи десны и винты для mini<sup>2</sup>SKY «мини<sup>2</sup>СКАЙ»



## Другие предложения, которые могут Вас заинтересовать



Представление системы SKY  
«СКАЙ»  
№ 000250RU



Проспект miniSKY  
«МИНСКАЙ»  
№ 009911RU



Набор mini<sup>1</sup>SKY BOX  
«МИНИ<sup>1</sup>СКАЙ БОКС»  
№ m1SKYBOX



mini<sup>2</sup>SKY BOX  
«МИНИ<sup>2</sup>СКАЙ БОКС»  
с mini<sup>2</sup>SKY retention.loc  
«МИНИ<sup>2</sup>СКАЙ ретенш.лок»  
№ m2SKYBOXRL



mini<sup>2</sup>SKY BOX  
«МИНИ<sup>2</sup>СКАЙ БОКС»  
с mini<sup>2</sup>SKY  
«МИНИ<sup>2</sup>СКАЙ» Locator®  
№ m2SKYBOX

