

Presentación del sistema



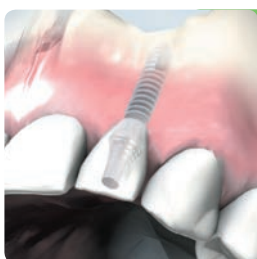
**Fijación de prótesis
y restauración de un solo diente en huecos estrechos**

Indicaciones y selección de los pacientes



Fijación de prótesis

miniSKY es un implante de diámetro reducido de brendent medical, que ofrece resultados excelentes en la fijación de prótesis gracias a sus propiedades técnicas.



Restauración de un solo diente en huecos estrechos

mini²SKY es ideal para la restauración de un solo diente en huecos estrechos. Incluso en caso de poco hueso disponible y de dientes restantes en la arcada puede rehabilitarse el hueco intermedio con una solución protésica de excelente estética.

Estas son las indicaciones para miniSKY

Dientes	Con frecuencia, arcada edéntula durante un largo tiempo o dientes restantes no adecuados que no vale la pena conservar.
Hueso disponible	En muchos casos maxilar o mandíbula muy atrofiados. El tratamiento con implantes normales no es posible o sólo tras aumentación ósea.
Prótesis	Prótesis total mucososoportada que se mueve. Presenta puntos de presión e inflamaciones.
Estado de salud general	No tolera intervenciones quirúrgicas complejas con anestesia.
Posibilidades económicas	Limitadas. No puede asumir los costes que suponen los tratamientos con implantes estándar y recomposiciones óseas caras.
Facilidad de limpieza	Sólo limitada, por lo que se requiere un manejo sencillo.
Alimentación	Tiene dificultades a la hora de masticar alimentos sólidos. Tiene miedo de que se salga la prótesis.
Calidad de vida	Baja autoestima. Con frecuencia también problemas psíquicos como consecuencia de ello.

El fundamento: el sistema de implantes miniSKY

- Diseño de los implantes y características de la superficie
- Listado de la familia de implantes SKY
- Indicaciones clínicas
- Protocolo quirúrgico

Soluciones protésicas para la fijación de prótesis

- Carcasa de junta tórica SKY o hembra de metal noble para mini¹ SKY
- mini²SKY retention.loc
- mini²SKY TiSi.snap con retention.sil: la variante asequible
- Barras fabricadas con CAD/CAM directamente atornilladas

Restauración de un solo diente en huecos estrechos

- Aditamentos estándar
- Aditamentos personalizados: procedimiento analógico y digital

Impresión y confección de modelos

Instrumental y visión general de los componentes

El fundamento: el sistema de implantes miniSKY

Diseño de los implantes y estructura de la superficie

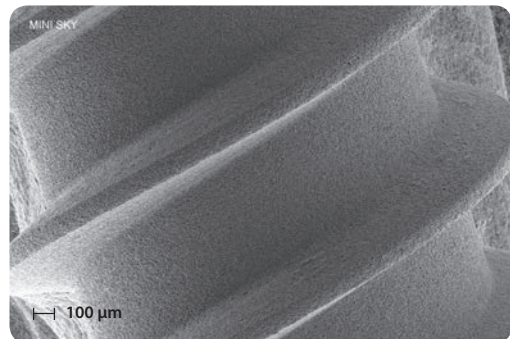
**mini¹
SKY** ★

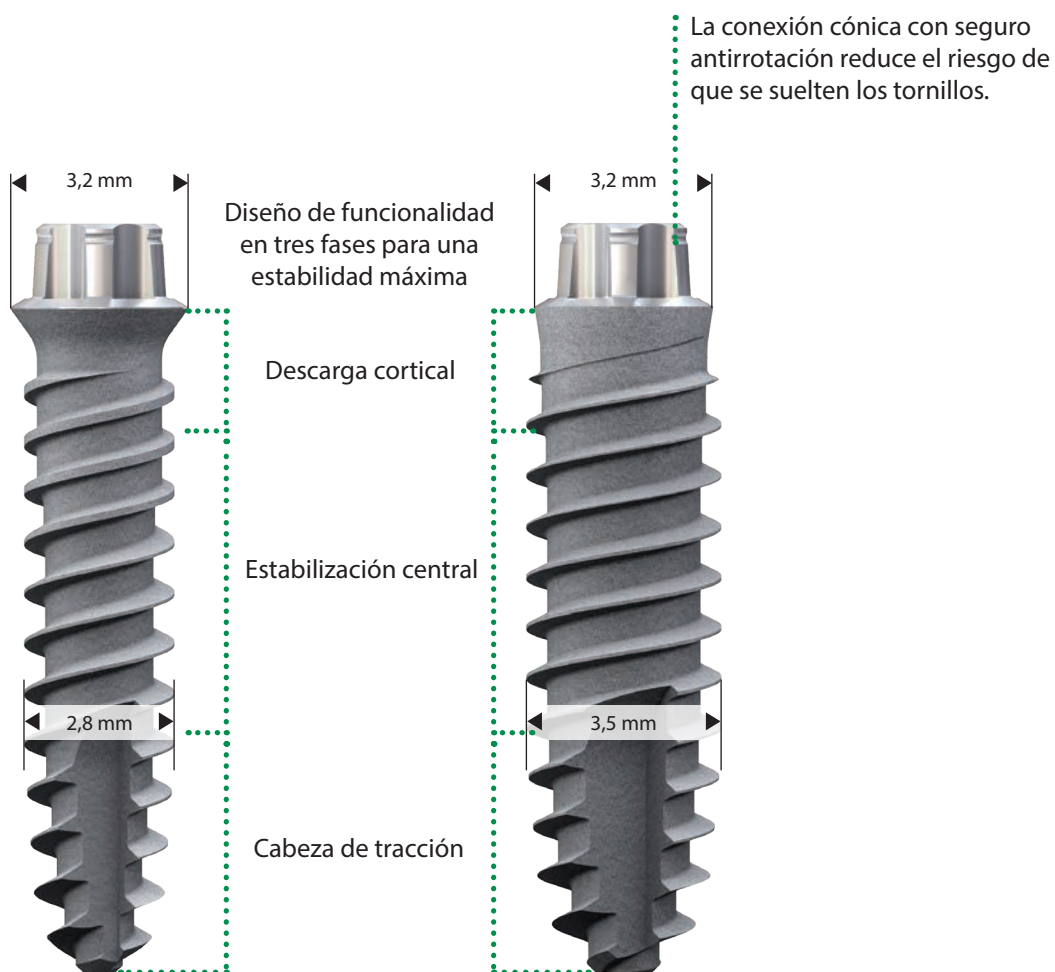


osseo-connect-surface (ocs)®

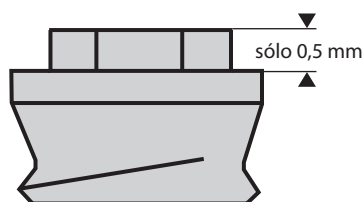
Los implantes mini¹SKY y mini²SKY están dotados de la eficaz superficie *osseo-connect (ocs)*® que tienen los implantes blueSKY, de este modo se garantiza una osteointegración óptima.

La rugosidad uniforme de la superficie confiere condiciones ideales para la aposición de osteoblastos. Este proceso se ve reforzado por las extraordinarias propiedades hidrófilas de los implantes.

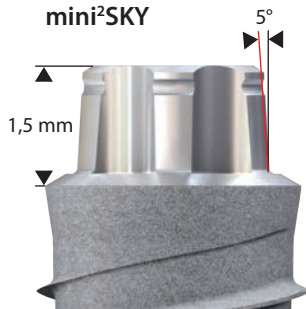




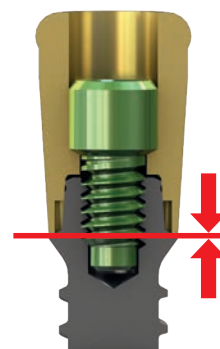
Conexión de pilar e implante de la competencia



Conexión de pilar e implante mini²SKY



- Conexión de pilar e implante alta
- Holgura mínima gracias al cono de 5°
- Máxima estabilidad



Posición definitiva del aditamento

El fundamento: el sistema de implantes miniSKY

Visión general de la familia de implantes SKY



miniSKY: el miembro más estrecho de la familia SKY

¿Está interesado en otras terapias implantares?

Folleto de presentación del sistema SKY REF 0002500E

Folleto Tissue Related Implant Management REF 0099130E

Requisitos para obtener resultados óptimos con la terapia miniSKY

- ✓ Sin dientes restantes en la arcada opuesta
- ✓ Suficiente estabilidad primaria (30 Ncm)
- ✓ Evitar contactos primarios
- ✓ Sin sobredimensionamiento de la solución protésica
- ✓ Cumplimiento de la fase de cicatrización



Restauración inmediata con retention.sil

No importa el tipo de aditamento usado: de bola, retention.loc o TiSi.snap. La silicona de brendent medical retention.sil es única para el rebasado blando de la prótesis durante el periodo de cicatrización. Este rebasado amortigua las fuerzas masticatorias y absorbe los picos de carga, garantizando así una óptima cicatrización.

mini¹SKY

- Implante provisional
- Fijación de plantillas



Longi-
tud

Longitud 6 mm

REF m1SKYL06

Longitud 10 mm

REF m1SKYL10

Longitud 12 mm

REF m1SKYL12

Longitud 14 mm

REF m1SKYL14

Implante mini¹SKY

mini²SKY 2.8



Longi-
tud

Longitud 10 mm

REF m2SKYL10

Longitud 12 mm

REF m2SKYL12

Longitud 14 mm

REF m2SKYL14

mini²SKY 3.2



Longi-
tud

Longitud 8 mm

REF m2SK3208

Longitud 10 mm

REF m2SK3210

Longitud 12 mm

REF m2SK3212

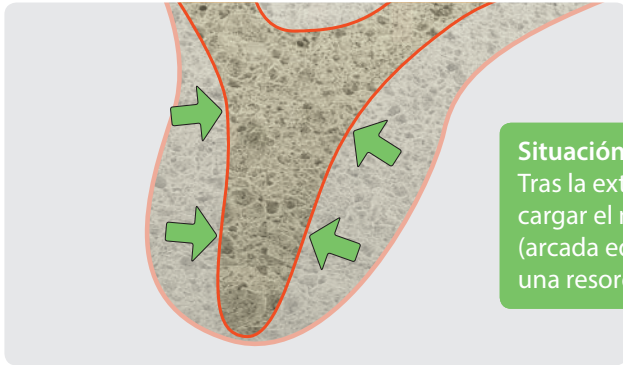
Longitud 14 mm

REF m2SK3214

El fundamento: el sistema de implantes miniSKY

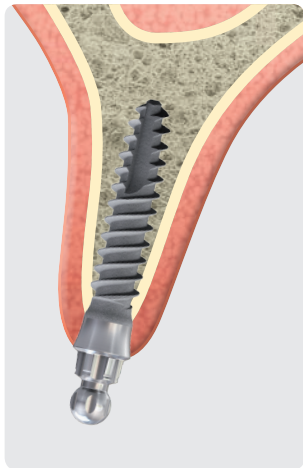
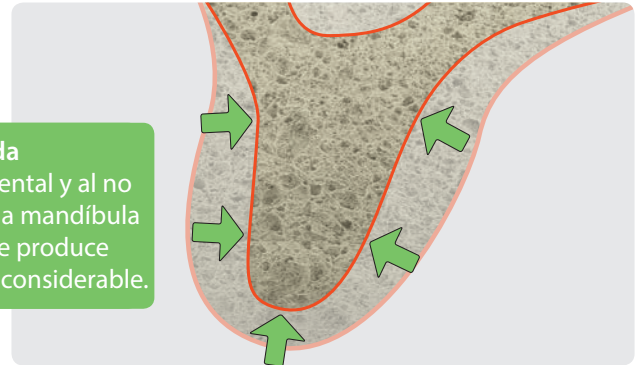
Indicaciones clínicas

Aplicación de miniSKY con Ø 2,8 mm



Situación de partida
Tras la extracción dental y al no cargar el maxilar o la mandíbula (arcada edéntula) se produce una resorción ósea considerable.

Aplicación de miniSKY con Ø 3,2 mm



Para usar implantes miniSKY es necesario que el tabique del hueso en torno al implante presente un grosor mínimo de 1,5 mm.



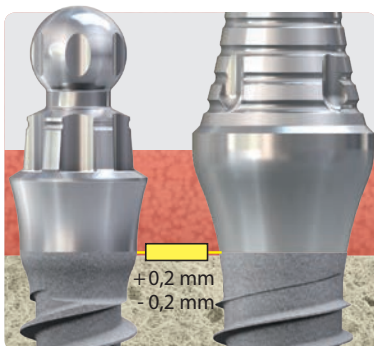
mini¹SKY 2,8

mini²SKY 2,8

mini²SKY 3,2

Gracias a sus dos diámetros, el implante miniSKY aporta una mayor estabilidad en comparación con miniimplantes "verdaderos" con diámetros de, por ejemplo, tan sólo 1,8 mm.

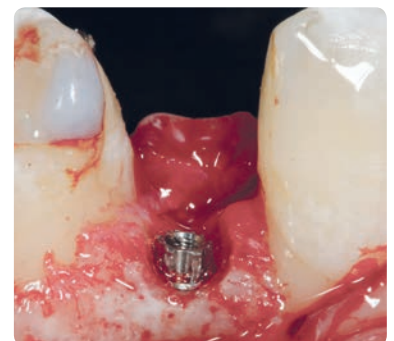
El diseño de los implantes y la estructura de la superficie permiten obtener una estabilidad primaria adecuada, el requisito necesario para una fijación segura de la prótesis.



Posición del implante dentro de la retención en el hueso.



Dr. Michael Weiss, Ulm



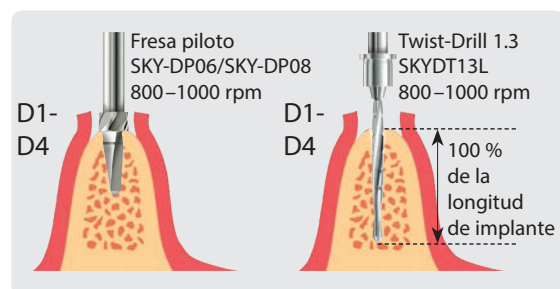
Dr. Giovanni Ghirlanda, Roma

El implante miniSKY se inserta dentro del hueso de forma isocrestal. Gracias a los diámetros pequeños es posible evitar con frecuencia los aumentos óseos. Para la inserción de los

implantes se recomienda utilizar minicolgajos para la representación del estado del hueso. En la mayoría de los casos es suficiente una intervención mínimamente invasiva.

Protocolo quirúrgico

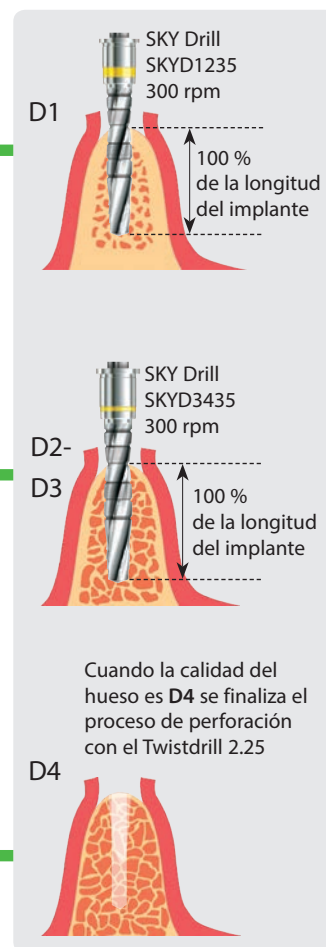
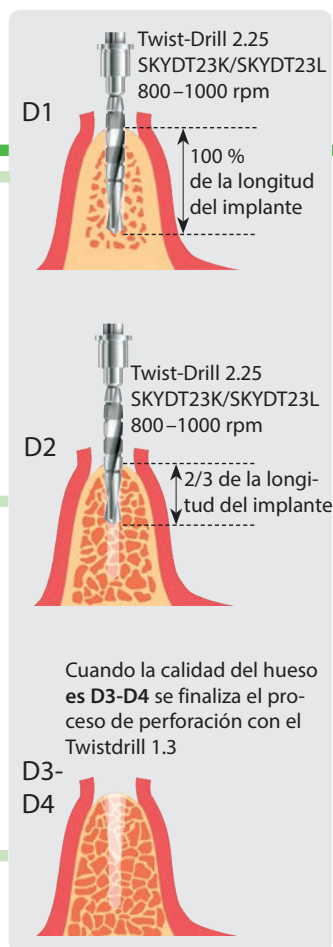
mini
SKY★
IMPLANT SYSTEM



mini¹
SKY★ 2,8

mini²
SKY★ 2,8

mini²
SKY★ 3,2



Implante miniSKY



miniSKY OP-Tray
REF mSKYOT41



SKY OP-Tray 100
REF SKYOT100

La bandeja quirúrgica miniSKY OP-Tray OT 41 contiene todas las fresas de perforación y el instrumental necesario para la inserción del implante miniSKY.

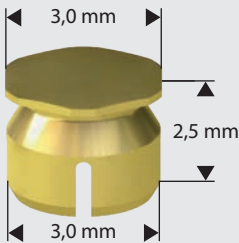
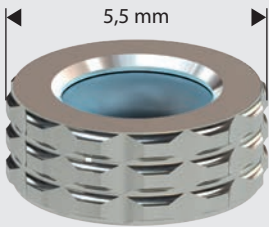
Si ya tiene la bandeja quirúrgica SKY OP-Tray 100 puede usarla igualmente sin limitaciones.

Ambas bandejas quirúrgicas permiten una fácil limpieza y esterilización. Sus reducidas dimensiones se adaptan además a cualquier mesa de operaciones.

Encontrará más instrumental en la página 18.

Soluciones protésicas para la fijación de prótesis con ...

... carcasa de junta tórica SKY o hembra de metal noble para mini¹SKY

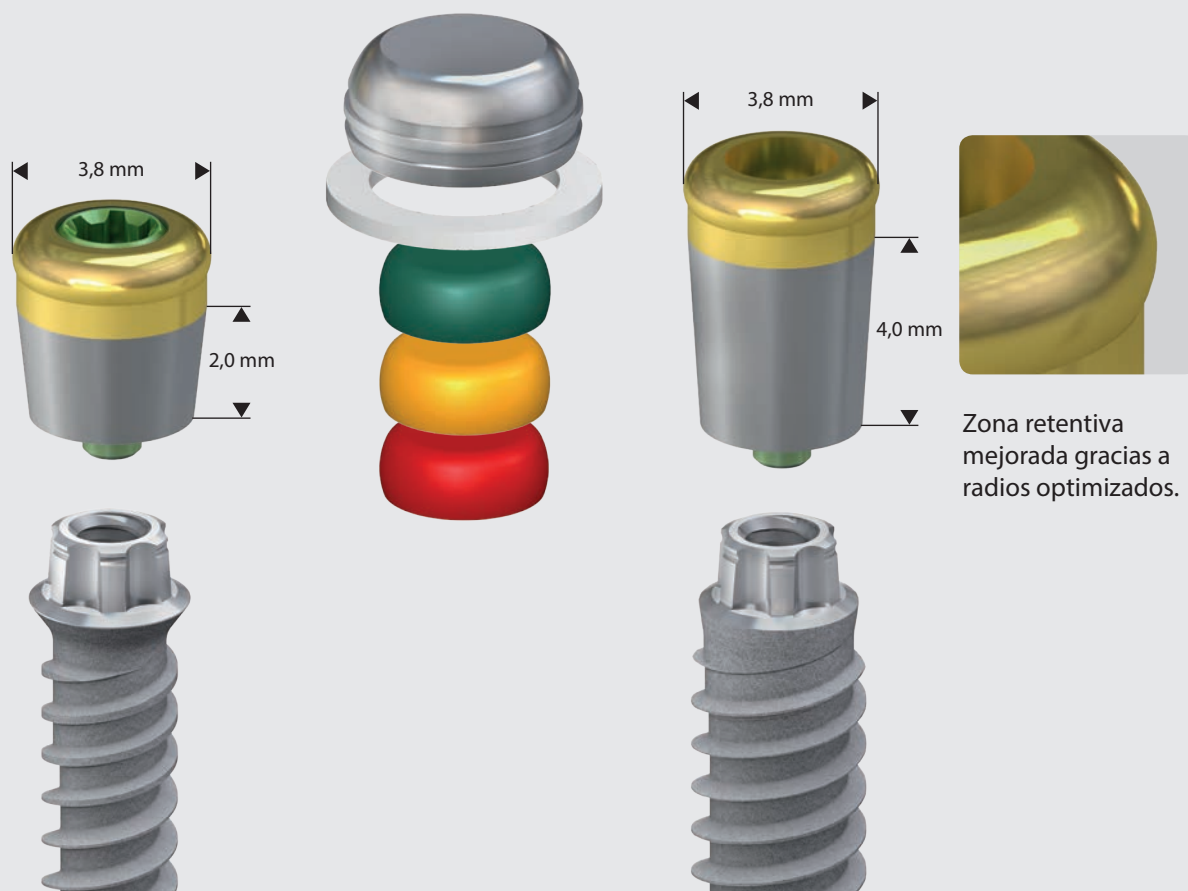


- El clásico entre las fijaciones de prótesis
- Ha obtenido buenos resultados clínicos miles de veces
- Dispone de la opción de hembra de metal noble con retención ajustable



REF	SKY-OR50	SKYGM225	SKY-OR55
Denominación	Caja metálica con junta tórica	SKY Matriz de metal noble	Junta tórica
Unidades	1	1	6
Material	acero inoxidable	metal noble (Elitor)	caucho fluorado
Plataforma	mini ¹ SKY	mini ¹ SKY	mini ¹ SKY

... mini²SKY retention.loc



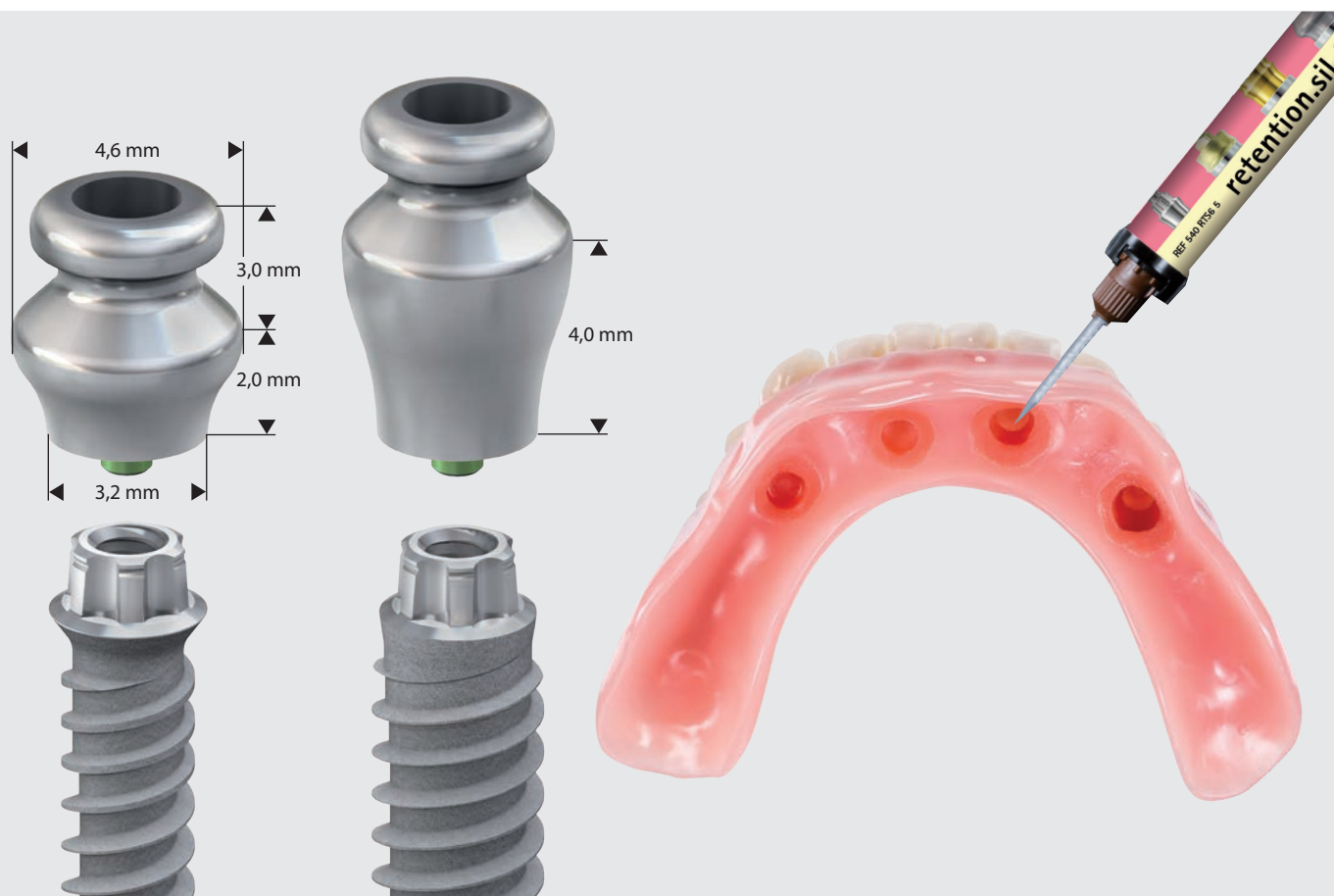
- La solución de bredent medical para la fijación de prótesis
- También disponible como variante original de Locator® de la marca Zest (véase el formulario de pedidos)
- Disponible en las alturas 2 y 4 mm
- La protección antirrotación evita que se suelten los tornillos
- La fijación mediante el tornillo de fijación mini²SKY consigue una aplicación óptima de la fuerza sobre el implante a través del Torx de precisión
- Puede utilizarse la protección de la retención original de 20° Locator®

REF	m25KYRL2	m25KYRL4	m25KYS22	LOCLAB20
Denominación	mini ² SKY retention.loc Aditamento 2 mm	mini ² SKY retention.loc Aditamento 4 mm	mini ² SKY Tornillo M 1,6	Locator® Conjunto para la confección 10°-20°
Unidades	1	1	6	2 conjuntos rojo - 4,4 N - 454 g naranja - 9,1 N - 907 g verde - 17,8 N - 1815 g
Material	Ti* con recubrimiento de titanio-nitrato	Ti* con recubrimiento de titanio-nitrato	Ti*	Titanio / Teflon / Nylon
Plataforma	mini ² SKY	mini ² SKY	mini ² SKY	mini ² SKY
Llave para técnica protésica	SKY-SD 25	SKY-SD 25	SKY-SD 25	-
Momento de giro / Ncm	20	20	-	-
Tornillo	incluido	incluido	-	-

Ti*=
titanio de grado 5 KV

Soluciones protésicas para la fijación de prótesis con ...

... mini²SKY TiSi.snap con retention.sil: la variante de coste bajo

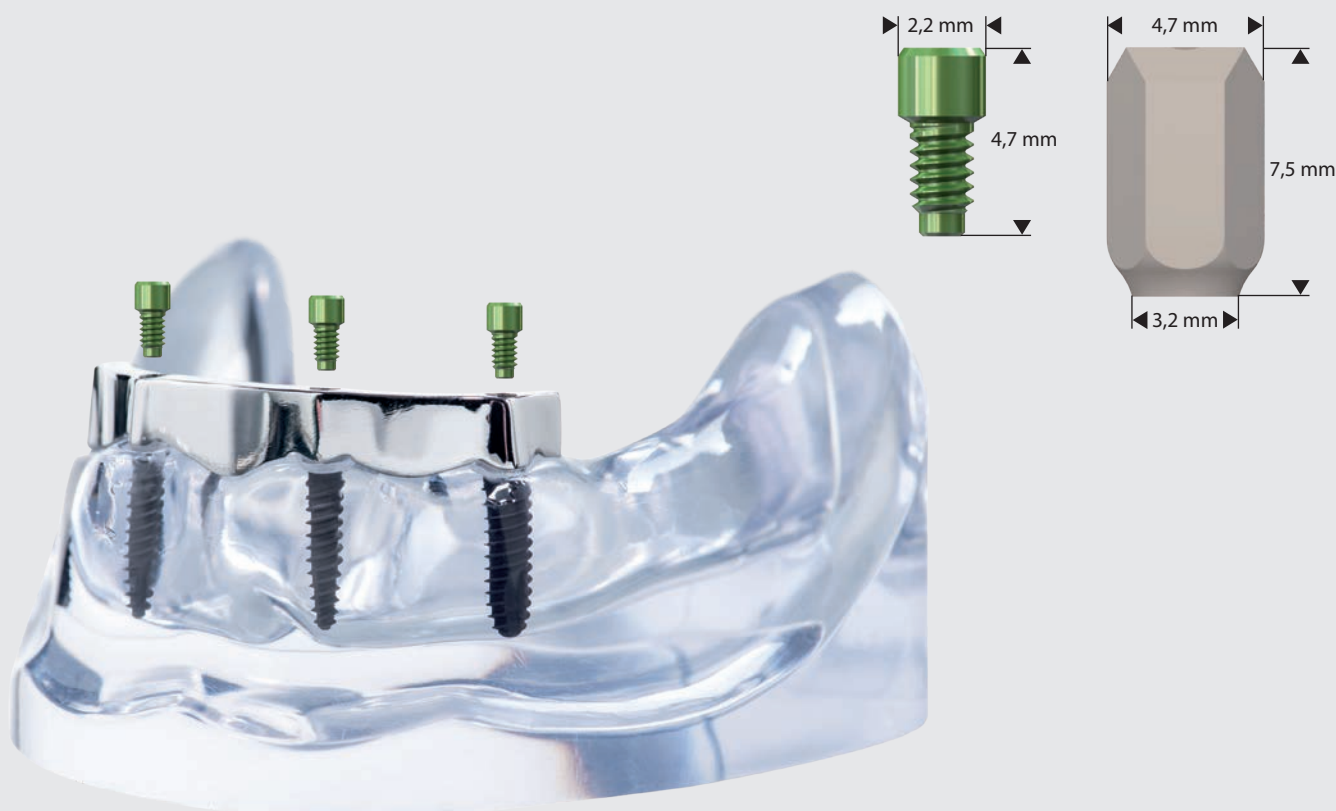


- La fijación de la prótesis se asegura con la silicona para prótesis retention.sil
- Puede personalizarse la fricción eligiendo entre 3 grados de dureza
- Restauración resiliente muy confortable de llevar
- Coste bajo para los pacientes
- La prótesis existente puede seguir usándose
- Los aditamentos TiSi.snap son compatibles con las hembras Locator®

REF	m2SKTI02	m2SKTI04	SKY-DR41	580RTS25	580RTS50	580RTS65	52001004	580RTSET
Denominación	mini ² SKY TiSi. snap 2 mm	mini ² SKY TiSi. snap 4 mm	SKY Fresa para huesos	retention.sil 200 Dureza Shore 25 SH Fuerza de retención 200 g/2 Newton	retention.sil 400 Dureza Shore 50 SH Fuerza de retención 400 g/4 Newton	retention.sil 600 Dureza Shore 65 SH Fuerza de retención 600 g/6 Newton	Imprimación Multisil	retention.sil Set Contenido: retention.sil en 3 durezas en un cartucho doble para mezclar + imprimación Multisil
Unidades	1	1	1	1	1	1	1	
Altura / mm	2,0	4,0	-	-	-	-	-	
Ø de la cabeza / mm	-	-	4,0	-	-	-	-	
Material	Ti*	Ti*	acero inoxidable	silicona prótesis	silicona prótesis	silicona prótesis	-	
Plataforma	mini ² SKY	mini ² SKY	-	-	-	-	-	
Tornillo	incluido	incluido	-	-	-	-	-	
Llave para técnica protésica	SKY-SD 25	SKY-SD 25	-	-	-	-	-	
Momento de giro /Ncm	20	20	-	-	-	-	-	

Ti*= titanio de grado 4 KV

... barras fabricadas con CAD/CAM: directamente atornilladas

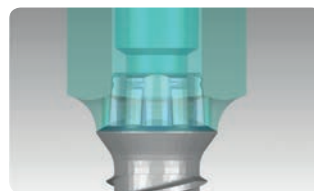


- mini²SKY con solución con barra de gran valor
- Atornillamiento directo con implantes y tornillos origina les mini²SKY

Biblioteca CAD

Los datos requeridos para la planificación y fabricación mediante CAD/CAM pueden consultarse en www.bredent-medical.com. Para ello elija el aditamento para escaneado mini²SKY y la geometría de conexión del implante mini²SKY. Puesto que se requiere una gran precisión durante la confección debido al asiento del tornillo en la barra, recomendamos una colaboración con diferentes centros de fresado de referencia. Para ello eche un vistazo a nuestras ofertas específicas.

REF	m2SKSCIE	m2SKYS22
Denominación	mini²SKY Aditamento escaneable intraoral / extraoral	mini²SKY Tornillo M 1,6
Unidades	1	6
altura / mm	7,5	4,7
Material	Peek-Classix™	Ti*
Plataforma	mini²SKY	mini²SKY
Tornillo	incluido	-
Llave para técnica protésica	SKY-SD 25	SKY-SD 25
Momento de giro / Ncm	10	-






Ti*=
titanio de grado 5 KV

Restauración de un solo diente en huecos estrechos

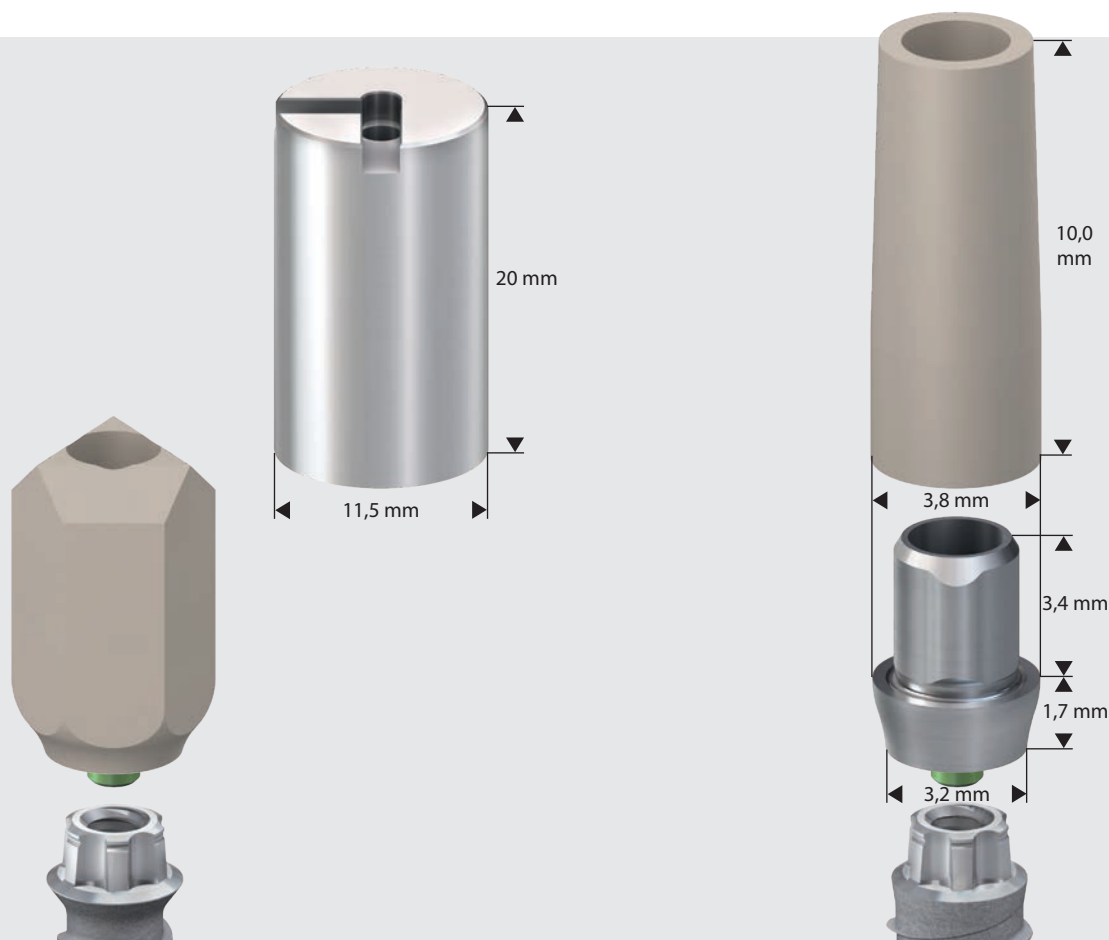
Aditamentos estándar



- El Torx de precisión proporciona una óptima transferencia de la carga desde los aditamentos al implante
- Se evita que los tornillos se aflojen
- Disponible en las versiones de titanio o BioXS
- Los aditamentos mini²SKY MD (multidivergencia) permiten compensar la divergencia mediante un simple acortamiento sin requerir un laborioso desbastado
- Las cofias protésicas facilitan la modelación de la restauración con puente y permiten obtener la máxima precisión en las uniones mediante adhesión sin tensiones

			
REF	m25SKYMDT	m25SKYMDB	m25KYS22
Denominación	mini ² SKY MD-Aditamento de titanio	mini ² SKY MD-Aditamento BioXS	mini ² SKY Tornillo 1,6
Unidades	1	1	6
altura / mm	9,0	9,0	4,7
Material	titanio de grado 4 KV	Peek-Classix™	titanio de grado 5 KV
Plataforma	mini ² SKY	mini ² SKY	mini ² SKY
Tornillo	incluido	incluido	-
Llave para técnica protésica	SKY-SD 25	SKY-SD 25	SKY-SD 25
Momento de giro / Ncm	20	20	-
Cofia protésica	PMMA	PMMA	-

Aditamento personalizado: analógico y digital



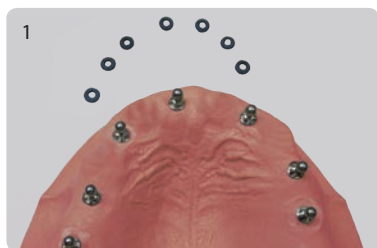
- Aditamentos personalizados en el flujo de trabajo digital con los aditamentos de escaneo mini²SKY y el prefabricado de titanio mini²SKY prefab
- Aditamentos personalizados confeccionados en el laboratorio con mini²SKY uni.fit y base de modelado
- Estética óptima para un hueso estrecho

Huecos de un sólo diente

REF	m2SKSCIE	m2SKYPFS	m2SKYUFA	UFCADMOD	m2SKYS22
Denominación	mini ² SKY Aditamento escaneable intraoral / extraoral	mini ² SKY prefab de titanio	mini ² SKY aditamento uni.fit	Cofia para modelado para aditamento uni.fit CAD	mini ² SKY Tornillo 1,6
Unidades	1	1	1	10	6
Altura / mm	7,5	20,0	5,1	10	4,7
Material	Peek-Classix™	titanio de grado 4 KV	titanio de grado 4 KV	PMMA	titanio de grado 5 KV
Plataforma	mini ² SKY	mini ² SKY	mini ² SKY	m2SKYUFA	mini ² SKY
Tornillo	incluido	incluido	incluido	-	-
Llave para técnica protésica	SKY-SD 25	SKY-SD 25	SKY-SD 25	-	SKY-SD 25
Momento de giro / Ncm	10	20	20	-	-

Impresión y confección de modelos

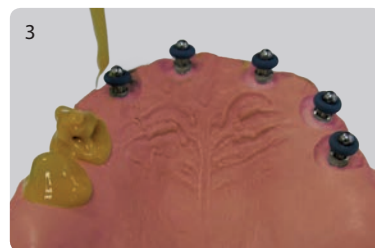
Impresión y confección de modelos mini¹SKY



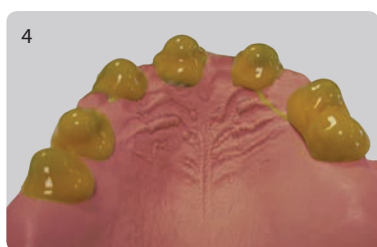
1
Situación de partida



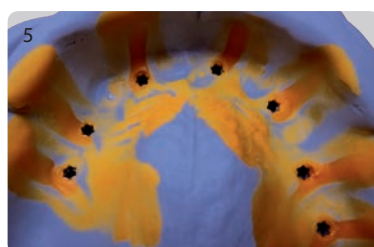
2
Para la toma de impresión del implante mini¹SKY se colocará la junta tórica (SKY-OR55) sobre la bola.



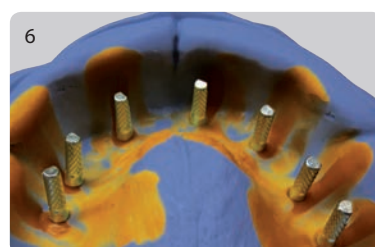
3
A continuación se envolverá por completo el Torx del implante mini¹SKY y la junta tórica con la silicona de impresión brecision implant light (580BL050).



4
Se colocará el material de impresión brecision implant heavy (580 BH38 0) en la cubeta y se aplicará en la zona en que se quiera tomar la impresión.



5
Una vez curado el material de impresión se retirará la cubeta con cuidado. Las juntas tóricas se quedan en la impresión. Se pueden ver perfectamente el Torx de los implantes mini¹SKY, lo que facilita posicionar de nuevo los análogos de laboratorio.



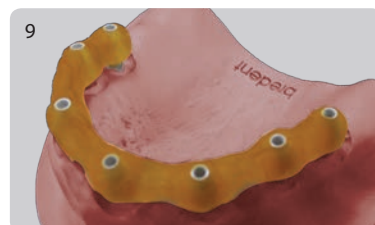
6
Al volver a posicionar los análogos del implante (m1SKYXIA) se deberá tener en cuenta que la geometría del Torx en el material de impresión deberá quedar orientada coincidiendo con la alineación del Torx del análogo del implante.



7
Con ayuda de la máscara gingival Multisil-Mask dura (540 0113 4) se bloquearán los análogos de laboratorio,



8
garantizando así su posición exacta durante todo el proceso de confección del modelo.



9
El control realizado con una estructura de puente demostró la gran precisión entre el modelo de partida y el modelo de impresión.



mini¹SKY
Análogo de implante
REF m1SKYXIA



Junta tórica
6 unidades
REF SKY-OR55



2 x 50 ml Multisil-Mask blando,
cartuchos
27 piezas
REF 540 0104 1

Impresión y confección de modelos mini²SKY

El conformador gingival del mini²SKY cubre el Torx de precisión por completo y resulta ideal como apoyo del tejido blando y para darle forma.

Para la impresión de implantes mini²SKY se atornilla la cubeta abierta del aditamento de impresión mini²SKY (m2SKYPA1) sobre los implantes y se lleva a cabo la impresión con la técnica habitual para cubeta abierta.

Al confeccionar el modelo maestro se atornillará el implante análogo mini²SKY (m2SKYXIA) sobre el aditamento para la toma de impresión y se preparará la impresión con escayola superdura.

Gracias a la cicatrización transgingival con un formador gingival prefabricado o personalizado se evita una segunda intervención al paciente.

El mini²SKY llevará un conformador gingival para la cicatrización. Por eso **no** se incluye un tornillo de cubrición en el suministro.



mini²SKY
Conformador gingival 3 mm
incl. tornillo
REF m2SKYGF3



mini²SKY
Conformador gingival 5 mm
incl. tornillo
REF m2SKYGF5



mini²SKY
Análogo de laboratorio
incl. tornillo de laboratorio
REF m2SKYXIA



mini²SKY
Aditamento
de impresión cubeta abierta
incl. tornillo
REF m2SKYPA1



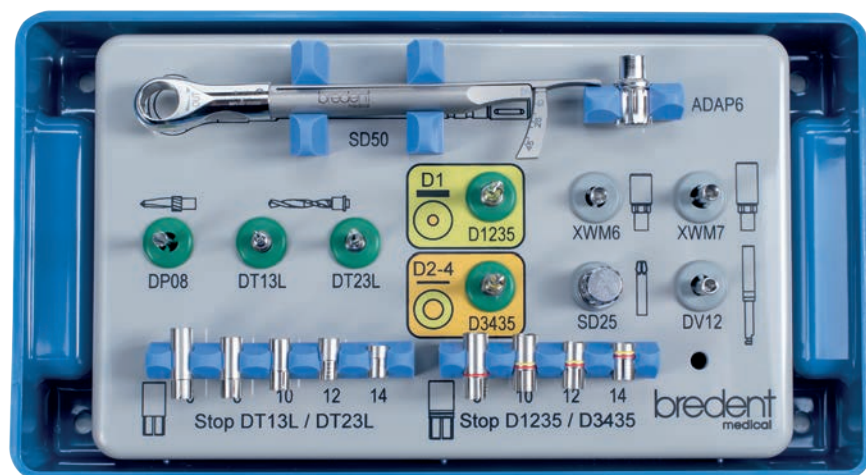
mini²SKY Tornillo de laboratorio
10 piezas
REF m2SKYL22



Qu-resin rosa
Surtido de 14 piezas
1 cartucho 50 ml
1 Qu-connector 10 ml
12 cánulas para mezclar
tamaño 1, azul
REF 540 0116 1

Instrumental y vista general de componentes

Cirugía y prótesis

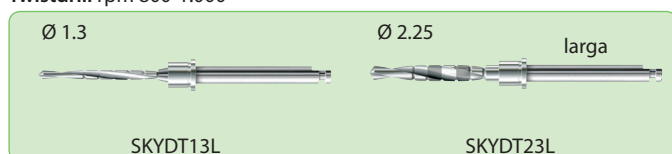


Bandeja quirúrgica
miniSKY OP-Tray
REF mSKYOT41

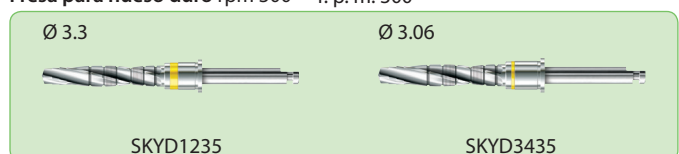
Topes para fresa

		L 6 mm	L 8 mm	L 10 mm	L 12 mm	L 14 mm
Twistdrill		SKYXST06	SKYXST08	SKYXST10	SKYXST12	SKYXST14
Drill		—	SKYS0840	SKYS1040	SKYS1240	SKYS1440

Twistdrill rpm 800-1.000



Fresa para hueso duro rpm 300



Fresa para huesos blandos a semiduros r. p. m. 300

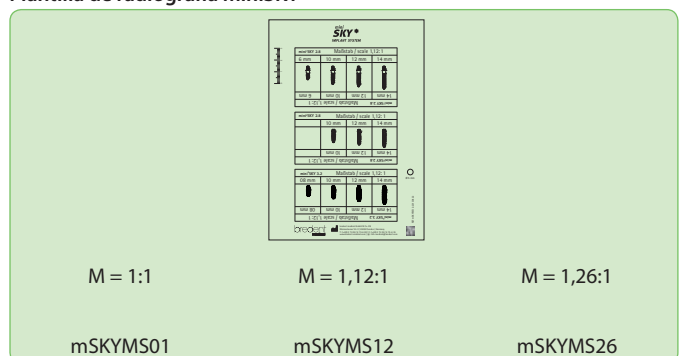
SKY Fresa piloto



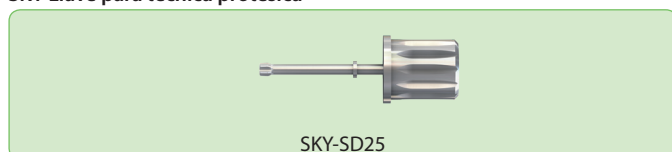
SKY Prolongador para la fresa



Plantilla de radiografía miniSKY



SKY Llave para técnica protésica



SKY Connector Pro Adaptador de carraca



miniSKY Destornillador contraángulo



miniSKY Destornillador contraángulo



SKY Torque Wrench pro Carraca dinamométrica



SKY Locator® Destornillador para contraángulos



SKY Locator® Instrumento



Visión general de los componentes

Fijación de prótesis para mini¹SKY



Fijación de prótesis para mini²SKY



Fijación de prótesis con barra confeccionada mediante CAD/CAM sobre mini²SKY



Restauración de un solo diente en huecos estrechos con mini²SKY



Aditamentos de impresión, análogos de laboratorio, formadores de encía y tornillos para mini²SKY



Otras ofertas que pueden interesarle:



Presentación del sistema SKY
REF 0002500E



mini¹SKY CAJA
con SKY-OR50
REF m1SKYBOX



mini²SKY CAJA
con mini²SKY retention.loc
REF m2SKYBOXRL



mini²SKY CAJA
con mini²SKY TiSi.snap
REF m2SKYBOXTI

