

Systemvorstellung

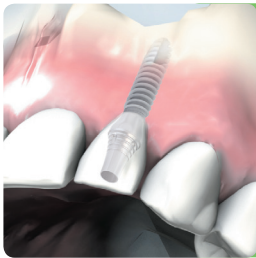


Prothesenfixierung
und Versorgung schmaler Einzelzahnücken



Prothesenfixierung

Mit miniSKY bietet bredent medical ein durchmesserreduziertes Implantat an, das sich aufgrund seiner technischen Eigenschaften ausgezeichnet für die Prothesenfixierung eignet.



Versorgung schmaler Einzelzahnlücken

mini²SKY ist hervorragend geeignet für die Versorgung schmaler Einzelzahnlücken. Bei geringem Knochenangebot und trotz Restbezahnung können die Patienten mit einer hochästhetischen Lösung für die Schaltlücke versorgt werden.

Das sind Ihre Indikationen für miniSKY

Bezahnung	Häufig lange zahnlos oder ungünstige, nicht erhaltungswürdige Restbezahnung.
Knochenangebot	Oft stark atrophierte Kiefer. Therapie mit Standardimplantaten nicht oder nur durch Augmentation realisierbar.
Prothese	Wackelige, schleimhautgetragene Vollprothese. Druckstellen und Entzündungen vorhanden.
Allgemeiner Gesundheitszustand	Lässt keine aufwendigen chirurgischen Eingriffe mit Anästhesie zu.
Finanzielle Mittel	Begrenzt. Therapie mit Standardimplantaten und teuren Knochenaufbauten kommt aus Kostengründen nicht in Frage.
Reinigungsfähigkeit	Nur eingeschränkt möglich – daher einfaches Handling notwendig.
Ernährung	Zerkauen fester Nahrung fällt schwer. Große Angst, dass Prothese herausfällt.
Lebensqualität	Wenig Selbstbewusstsein. Oft auch daraus resultierende psychische Probleme.

Die Grundlage – das miniSKY Implantatsystem

- Implantatdesign und Oberflächengestaltung
- Im Überblick - die SKY Implantatfamilie
- Klinische Indikationen
- Chirurgisches Protokoll



Prothetische Möglichkeiten zur Prothesenfixierung mit

- SKY O-Ring Gehäuse oder SKY Edelmetallmatrize für mini¹SKY
- mini²SKY retention.loc
- mini²SKY TiSi.snap mit retention.sil – die günstige Variante
- CAD/CAM gefertigten Stegen – direkt verschraubt



Versorgung schmaler Einzelzahnlücken

- Standardabutments
- Individuelle Abutments – analog und digital



Abformung und Modellherstellung



Instrumentarium und Komponentenübersicht



Die Grundlage - das miniSKY Implantatsystem

Implantatdesign und Oberflächengestaltung

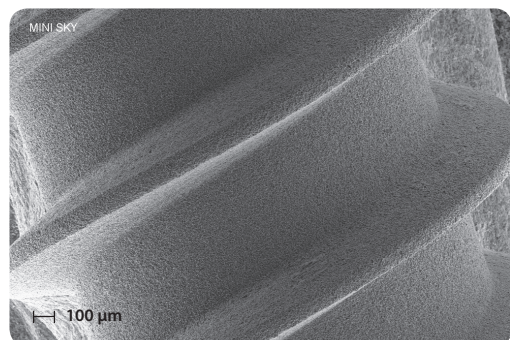
**mini¹
SKY** ★

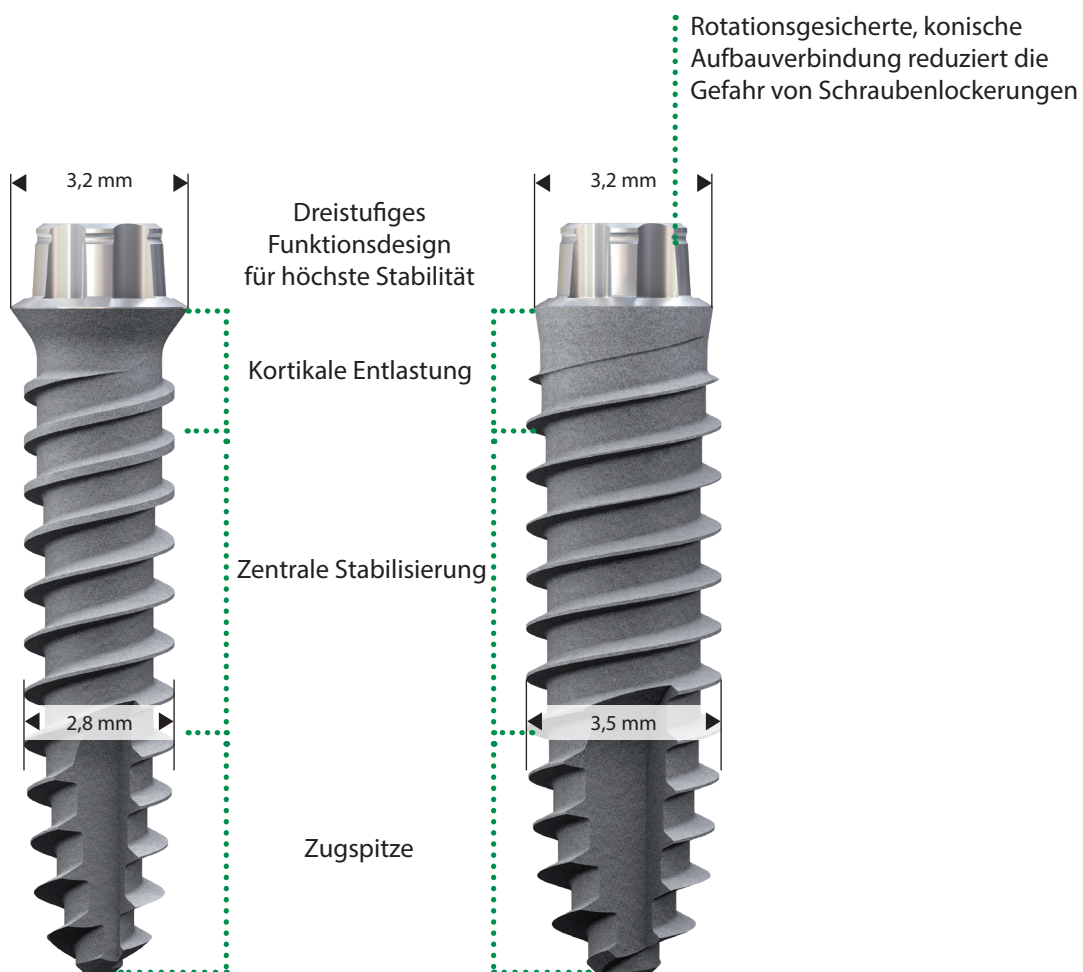


osseo-connect-surface (ocs)®

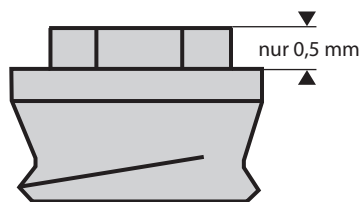
Die mini¹SKY und mini²SKY Implantate sind mit der bewährten *osseo-connect-Oberfläche (ocs)*® der blueSKY Implantate ausgestattet, so dass eine optimale Osseointegration sicher gestellt ist.

Die gleichmäßig raue Oberfläche bietet ideale Voraussetzungen für die Anlagerung der Osteoblasten. Dies wird durch die hervorragenden hydrophilen Eigenschaften der Implantate unterstützt.

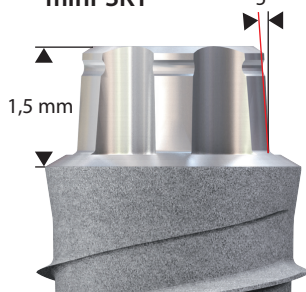




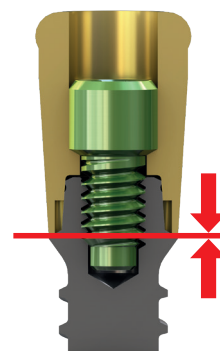
Implantat-Aufbauverbindung
Wettbewerb



Implantat-Aufbauverbindung
mini²SKY



- Hohe Implantat-Aufbauverbindung
- Minimales Spiel durch 5° Konus
- Höchste Stabilität



Definitiver Sitz
des Abutments

Die Grundlage - das miniSKY Implantatsystem

Im Überblick - die SKY Implantatfamilie



miniSKY - das schmalste Mitglied der SKY Familie

Interessieren Sie sich für weitere Implantattherapien?
Prospekt SKY Systemvorstellung REF 0002500D
Prospekt Tissue Related Implant Management REF 0099130D

Voraussetzungen für eine erfolgreiche Therapie mit miniSKY

- ✓ Keine Restbezahnung im Gegenkiefer
- ✓ Ausreichend Primärstabilität (30 Ncm)
- ✓ Vermeidung von Primärkontakten
- ✓ Keine Überdimensionierung der Prothetik
- ✓ Einhaltung der Einheilphase



Sofortversorgt mit retention.sil

Egal ob Kugel, retention.loc oder TiSi.snap.
Mit retention.sil bietet bredent medical ein einzigartiges Prothesensilikon mit dem die Prothese für die Zeit der Einheilphase weich unterfüttert werden kann. Diese Unterfütterung dämpft die Kaukräfte und absorbiert die Belastungsspitzen. Dadurch wird der Einheilungserfolg abgesichert.

mini¹SKY

- Temporäres Implantat
- Fixierung von Schablonen



Länge 6 mm

REF m1SKYL06

Länge 10 mm

REF m1SKYL10

Länge 12 mm

REF m1SKYL12

Länge 14 mm

REF m1SKYL14

mini²SKY 2.8



Länge 10 mm

REF m2SKYL10

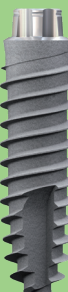
Länge 12 mm

REF m2SKYL12

Länge 14 mm

REF m2SKYL14

mini²SKY 3.2



Länge 8 mm

REF m2SK3208

Länge 10 mm

REF m2SK3210

Länge 12 mm

REF m2SK3212

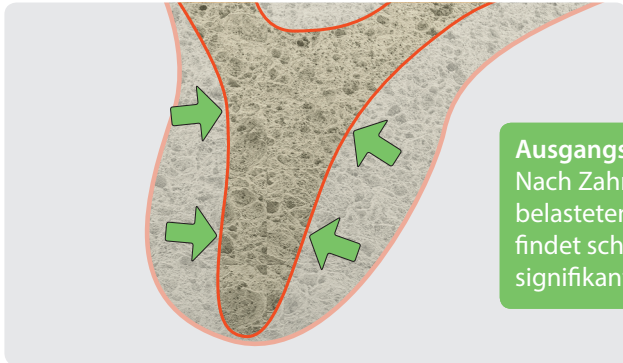
Länge 14 mm

REF m2SK3214

Die Grundlage - das miniSKY Implantatsystem

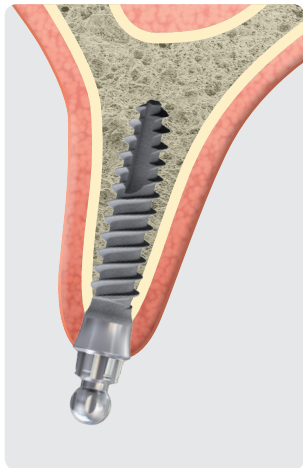
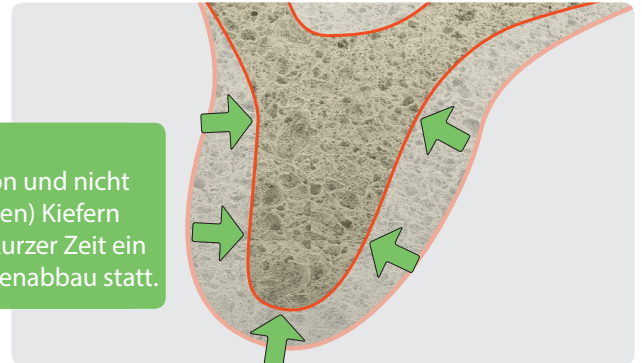
Klinische Indikationen

Verwendung von miniSKY mit Ø 2.8 mm

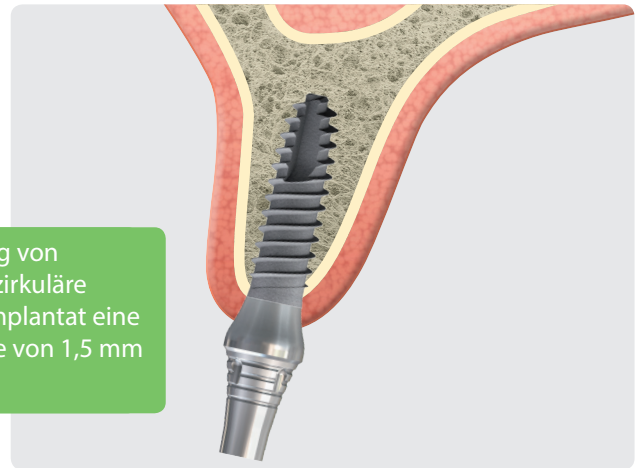


Ausgangssituation
Nach Zahnextraktion und nicht belasteten (zahnlosen) Kiefern findet schon nach kurzer Zeit ein signifikanter Knochenabbau statt.

Verwendung von miniSKY mit Ø 3.2 mm



Für die Verwendung von miniSKY sollte der zirkuläre Knochen um das Implantat eine Mindestwandstärke von 1,5 mm aufweisen.



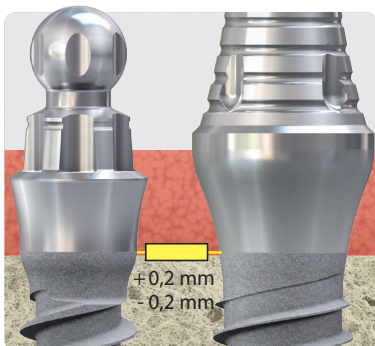
mini¹SKY 2.8

mini²SKY 2.8

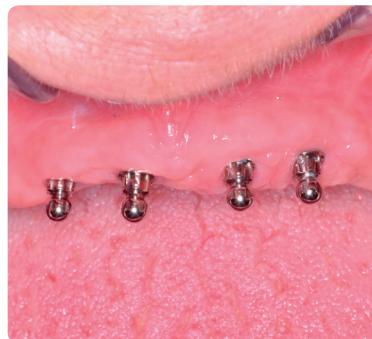
mini²SKY 3.2

Mit den beiden Implantatdurchmessern bietet miniSKY mehr Stabilität im Vergleich zu „echten“ Miniimplantaten mit einem Durchmesser von Beispielsweise nur

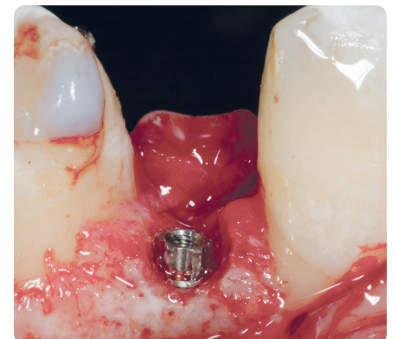
1,8 mm. Implantatdesign und -oberflächengestaltung ermöglichen ausreichend Primärstabilität – die Voraussetzung für einen sicheren Prothesenhalt.



Implantatposition in Retention am Knochen.



Dr. Michael Weiss, Ulm



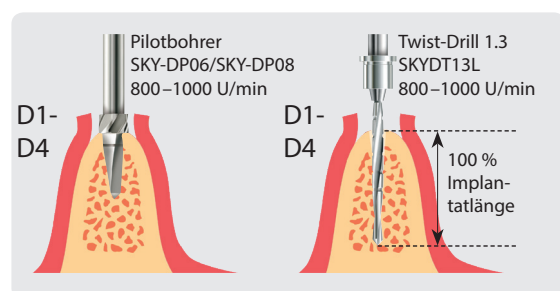
Dr. Giovanni Ghirlanda, Rom

Das miniSKY Implantat wird isokrestal in den Knochen inseriert. Durch die schmalen Durchmesser können Augmentationen häufig vermieden werden. Für die Implantatinserterion wird

die Darstellung der Knochensituation mittels Miniflaps empfohlen. Meist wird nur ein chirurgischer Eingriff benötigt, der minimalinvasiv ausgeführt werden kann.

Chirurgisches Protokoll

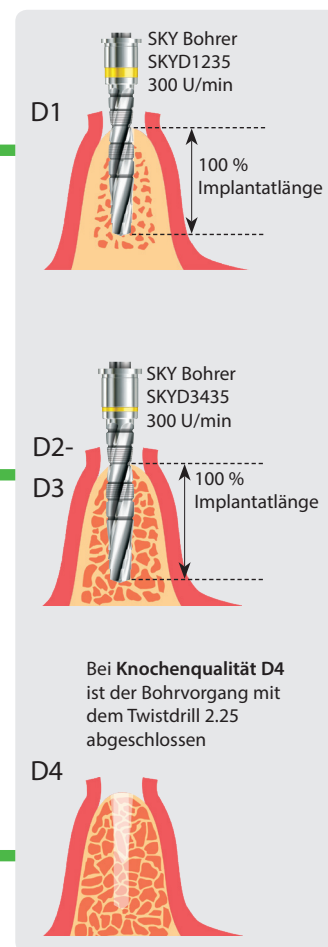
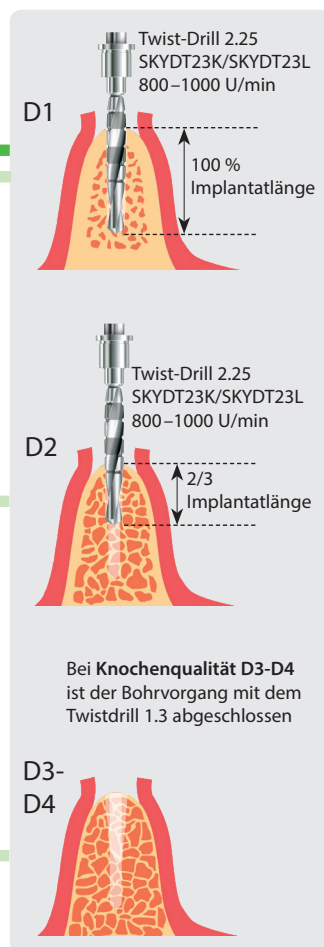
mini
SKY★
IMPLANT SYSTEM



mini¹
SKY★ 2.8

mini²
SKY★ 2.8

mini²
SKY★ 3.2



miniSKY OP-Tray
REF mSKYOT41



SKY OP-Tray 100
REF SKYOT100

Das miniSKY OP-Tray OT41 enthält alle Bohrer und Instrumente, die Sie für die Insertion der miniSKY Implantate benötigen.

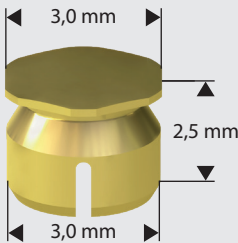
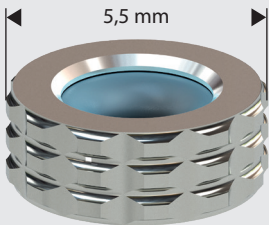
Wenn Sie bereits das SKY OP-Tray 100 besitzen, können Sie auch dieses ohne Einschränkung verwenden.

Beide OP-Trays können leicht gereinigt und sterilisiert werden. Durch die geringen Ausmaße passen sie zudem auf jeden OP-Tisch.

Weiteres Instrumentarium finden Sie auf Seite 18.

Prothetische Möglichkeiten zur Prothesenfixierung mit...

... SKY O-Ring Gehäuse oder SKY Edelmetallmatrize für mini¹SKY

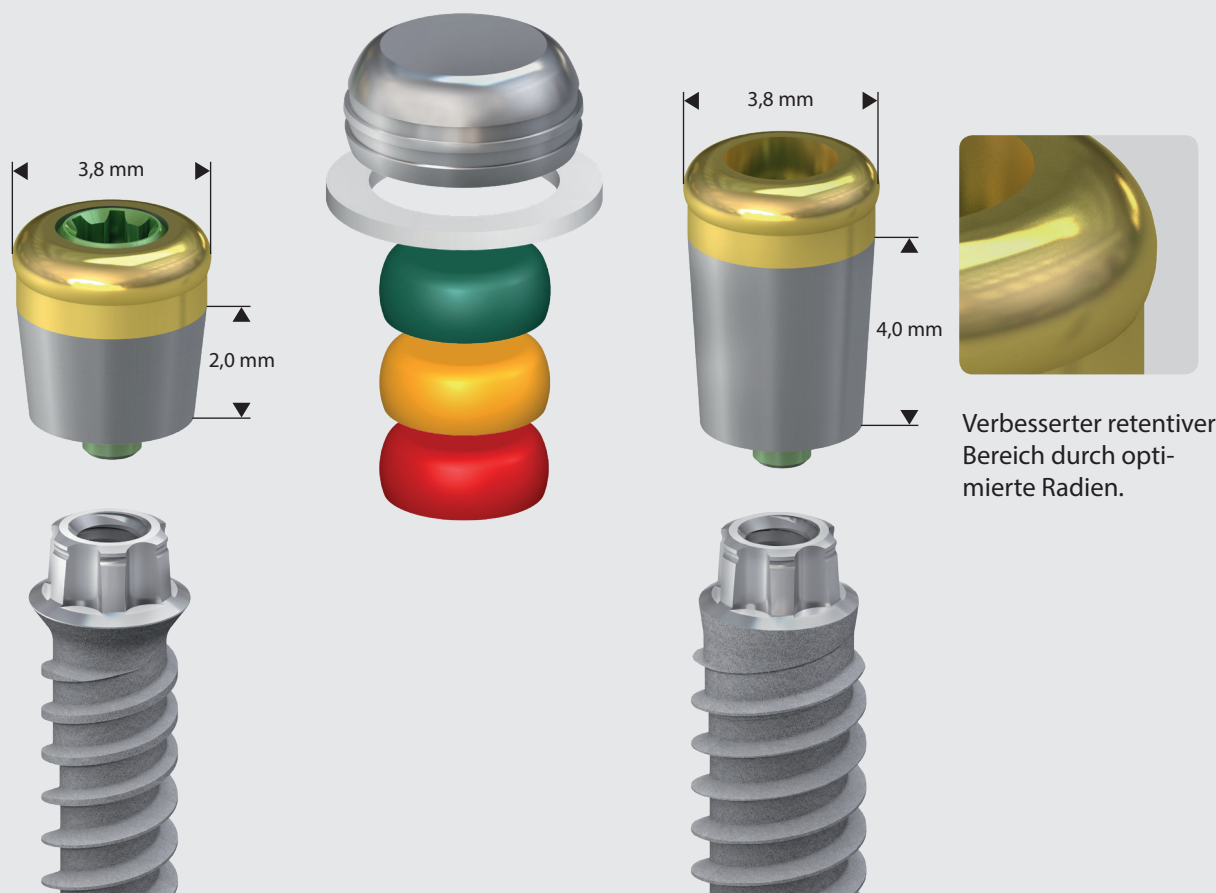


- Der Klassiker der Prothesenfixierung
- Tausendfach in der Praxis bewährt
- Alternativ auch mit Edelmetallmatrize mit einstellbarer Retention



REF	SKY-OR50	SKYGM225	SKY-OR55
Bezeichnung	SKY Metallgehäuse mit O-Ring	SKY Edelmetallmatrize	SKY O-Ringe
Stück	1	1	6
Material	Edelstahl	Edelmetall (Elitor)	Fluorkautschuk
Plattform	mini ¹ SKY	mini ¹ SKY	mini ¹ SKY

... mini²SKY retention.loc



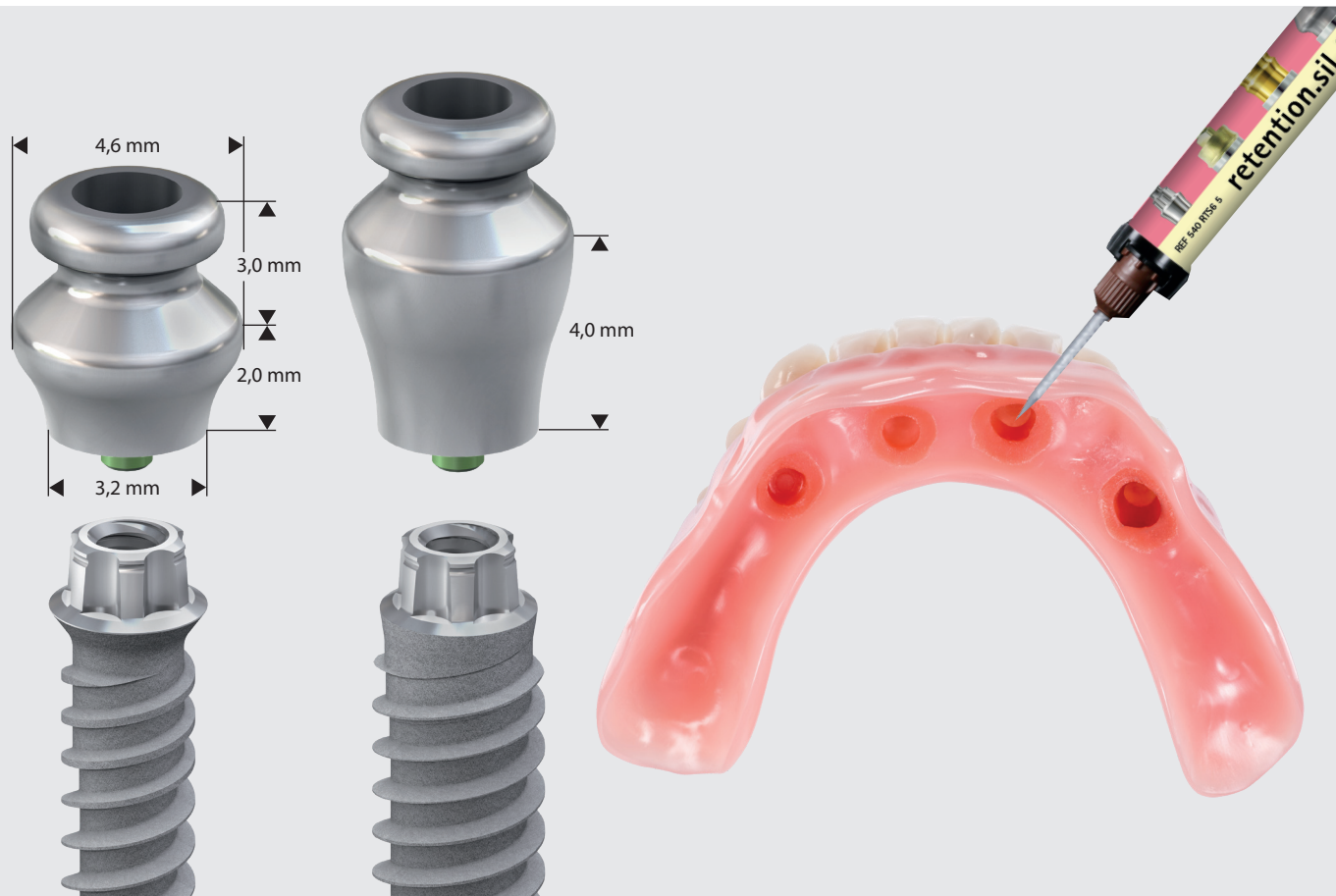
- Die Lösung zur Prothesenfixierung von bredent medical
- Auch als Original Locator®-Variante von Zest erhältlich (siehe Bestellschein)
- In den Höhen 2 und 4 mm verfügbar
- Rotationsschutz verhindert Schraubenlockerung
- Befestigung mit mini²SKY Halterschraube sorgt für optimale Krafteinleitung über den Präzisionstox in das Implantat
- Original Locator® Retentionsschutz 20° verwendbar

REF	m2SKYRL2	m2SKYRL4	m2SKYS22	LOCLAB20
Bezeichnung	mini ² SKY retention.loc Abutment 2 mm	mini ² SKY retention.loc Abutment 4 mm	mini ² SKY Schraube M 1,6	Locator® Verarbeitungsset 10°-20° 2 Sets rot - 4,4 N - 454 g orange - 9,1 N - 907 g grün - 17,8 N - 1815 g Titan / Teflon / Nylon
Stück	1	1	6	
Material	Ti* mit Titan-Nitrit Beschichtung	Ti* mit Titan-Nitrit Beschichtung	Ti*	
Plattform	mini ² SKY	mini ² SKY	mini ² SKY	mini ² SKY
Prothetikschlüssel	SKY-SD 25	SKY-SD 25	SKY-SD 25	-
Drehmoment / Ncm	20	20	-	-
Schraube	inkl.	inkl.	-	-

Ti*=
Titan Grade 5 KV

Prothetische Möglichkeiten zur Prothesenfixierung mit...

... mini²SKY TiSi.snap mit retention.sil – die günstige Variante

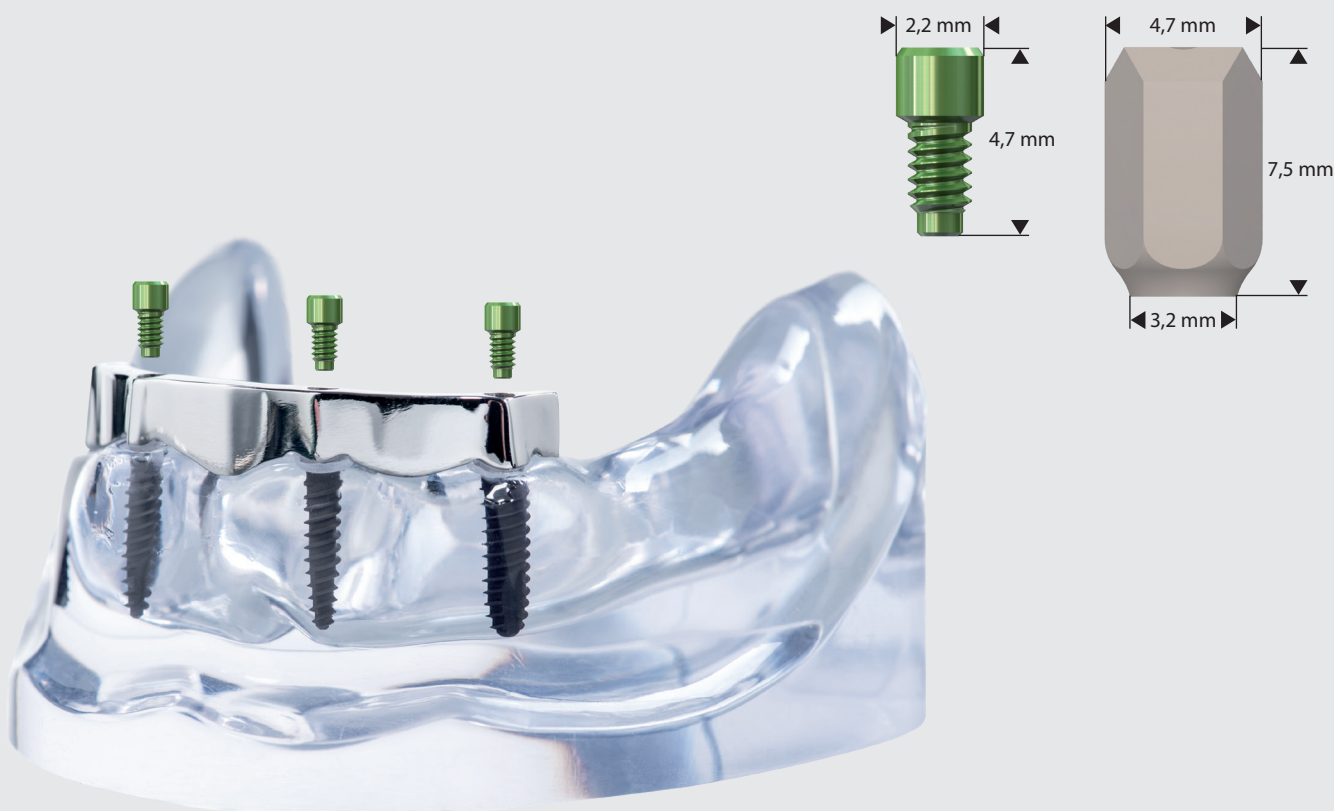


- Der Halt der Prothese wird mit retention.sil Prothesensilikon gewährleistet
- Friktion individuell in 3 Härtegraden wählbar
- Resiliente Versorgung mit hohem Tragekomfort
- Geringe Kosten für Patienten
- Vorhandene Prothese kann weiter verwendet werden
- Die TiSi.snap Abutments sind kompatibel mit den Locator®-Matrizen

REF								
	m2SKTI02	m2SKTI04	SKY-DR41	580RTS25	580RTS50	580RTS65	52001004	580RTSET
Bezeichnung	mini ² SKY TiSi. snap 2 mm	mini ² SKY TiSi. snap 4 mm	SKY Knochenfräser	retention.sil 200 Shore Härte 25 SH Abzugskraft 200 g/2 Newton	retention.sil 400 Shore Härte 50 SH Abzugskraft 400 g/4 Newton	retention.sil 600 Shore Härte 65 SH Abzugskraft 600 g/6 Newton	Multisil-Primer	retention.sil Set enthält retention.sil in 3 Härten in der Doppelmischkartusche + Multisil-Primer
Stück	1	1	1	1	1	1	1	
Höhe / mm	2,0	4,0	-	-	-	-	-	
Kopf-Ø / mm	-	-	4,0	-	-	-	-	
Material	Ti*	Ti*	Edelstahl	Prothesensilikon	Prothesensilikon	Prothesensilikon	-	
Plattform	mini ² SKY	mini ² SKY	-	-	-	-	-	
Schraube	inkl.	inkl.	-	-	-	-	-	
Prothetikschlüssel	SKY-SD 25	SKY-SD 25	-	-	-	-	-	
Drehmoment / Ncm	20	20	-	-	-	-	-	

Ti*=
Titan Grade 4 KV

... CAD/CAM gefertigten Stegen – direkt verschraubt



- mini²SKY mit hochwertiger Steglösung
- Direkte Verschraubung mit Implantaten und original mini²SKY Schraube

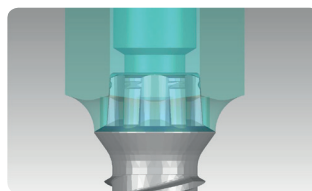
CAD-Bibliothek

Die erforderlichen Daten zur CAD/CAM gefertigten Planung und Herstellung finden Sie auf www.bredent-medical.com. Hierzu wählen Sie das mini²SKY Scanabutment und Anschlussgeometrie des mini²SKY Implantats aus. Da aufgrund des Schraubensitzes im Steg eine hohe Präzision bei der Fertigung vorausgesetzt wird, empfehlen wir die Zusammenarbeit mit verschiedenen Referenzfräszentren. Bitte beachten Sie hierzu unsere separaten Angebote.



REF	m2SKSCIE	m2SKYS22
Bezeichnung	mini²SKY Scan-Abutment intraoral / extraoral	mini²SKY Schraube M 1,6
Stück	1	6
Höhe / mm	7,5	4,7
Material	Peek-Classix™	Ti*
Plattform	mini²SKY	mini²SKY
Schraube	inkl.	-
Prothetikschlüssel	SKY-SD 25	SKY-SD 25
Drehmoment / Ncm	10	-

Ti*=
Titan Grade 5 KV



Versorgung schmaler Einzelzahnücken

Standardabutments



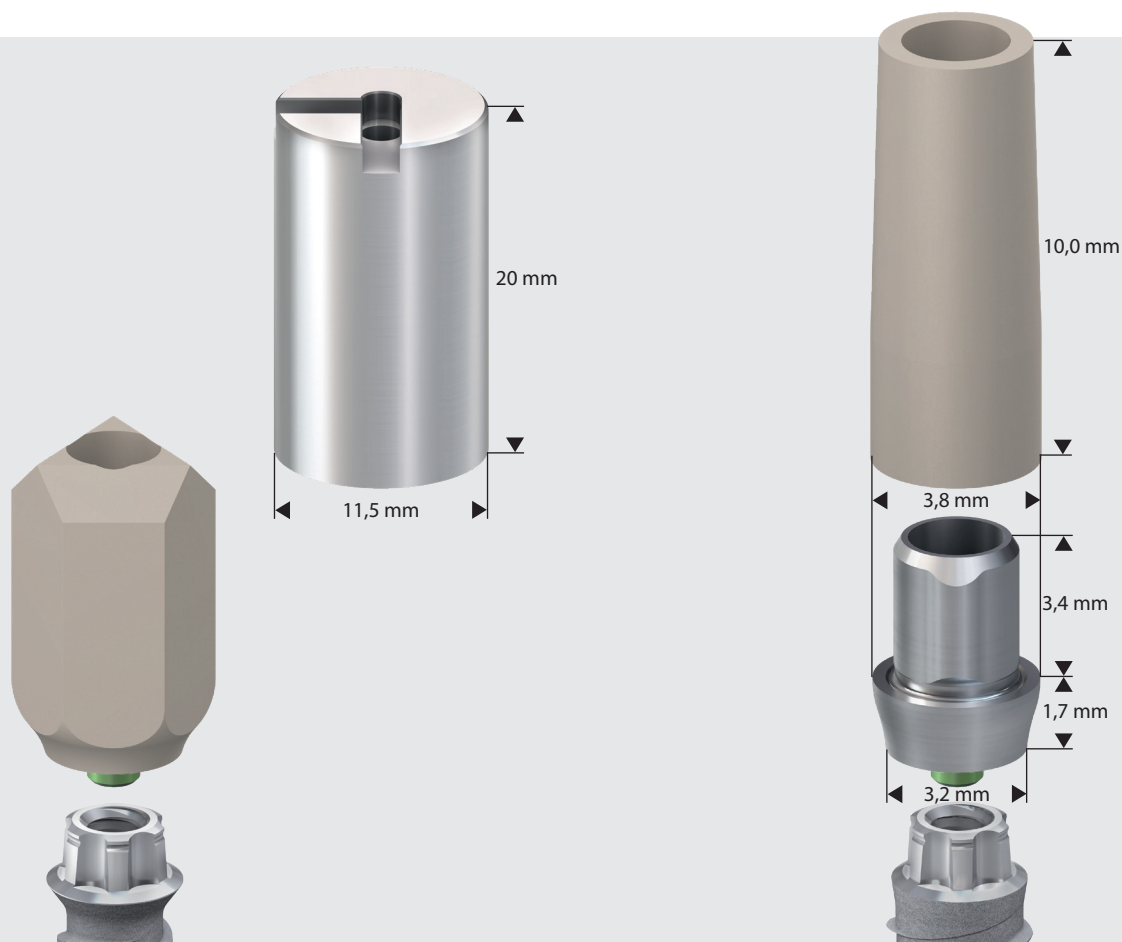
- Präzisionstorx sorgt für optimale Lastenleitung von Abutments ins Implantat
- Schraubenlockerungen werden vermieden
- Als Titan oder BioXS Version erhältlich

- Die mini²SKY MD-Abutments (Multi-Divergenz) ermöglichen einen Divergenzausgleich nur durch Kürzen ohne langwieriges Schleifen
- Die Prothetikkappen erleichtern die Modellation der Brückenversorgung und bieten höchste Präzision für spannungsfreie Verklebungen



REF	m25KYMDT	m25KYMDB	m25KYS22
Bezeichnung	mini ² SKY MD Abutment Titan	mini ² SKY MD Abutment BioXS	mini ² SKY Schraube 1,6
Stück	1	1	6
Höhe / mm	9,0	9,0	4,7
Material	Titan Grade 4 KV	Peek-Classix™	Titan Grade 5 KV
Plattform	mini ² SKY	mini ² SKY	mini ² SKY
Schraube	inkl.	inkl.	-
Prothetikschlüssel	SKY-SD 25	SKY-SD 25	SKY-SD 25
Drehmoment / Ncm	20	20	-
Prothetikkappe	PMMA	PMMA	-

Individuelle Abutments – analog und digital



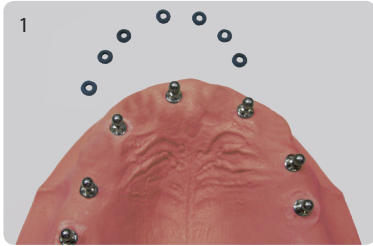
- Individuelle Abutments im digitalen Workflow mit dem mini²SKY Scan-Abutment und dem mini²SKY prefab Titan

- Laborgefertigte individuelle Abutments mit mini²SKY uni.fit und Modellierbasis
- Optimale Ästhetik für die schmale Lücke

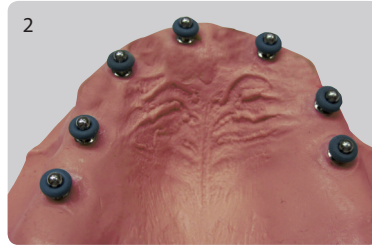
REF	m2SKSCIE	m2SKYPFS	m2SKYUFA	UFCADMOD	m2SKYS22
Bezeichnung	mini²SKY Scan-Abutment intraoral / extraoral	mini²SKY prefab Titan	mini²SKY uni.fit Abutment	Modellierhülse für uni.fit CAD Abutments	mini²SKY Schraube 1,6
Stück	1	1	1	10	6
Höhe / mm	7,5	20,0	5,1	10	4,7
Material	Peek-Classix™	Titan Grade 4 KV	Titan Grade 4 KV	PMMA	Titan Grade 5 KV
Plattform	mini²SKY	mini²SKY	mini²SKY	m2SKYUFA	mini²SKY
Schraube	inkl.	inkl.	inkl.	-	-
Prothetikschlüssel	SKY-SD 25	SKY-SD 25	SKY-SD 25	-	SKY-SD 25
Drehmoment / Ncm	10	20	20	-	-

Abformung und Modellherstellung

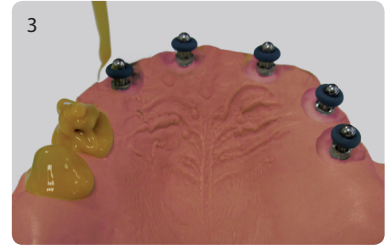
Abformung und Modellherstellung mini'SKY



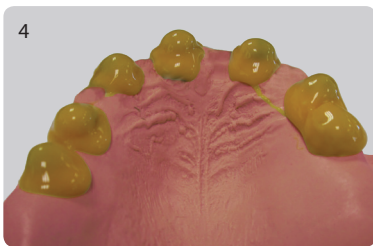
1
Ausgangssituation



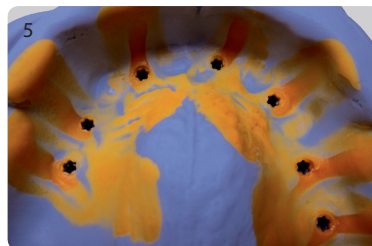
2
Zur Abformung der mini'SKY Implantate wird der O-Ring (SKY-OR55) über den Kugelkopf gesteckt.



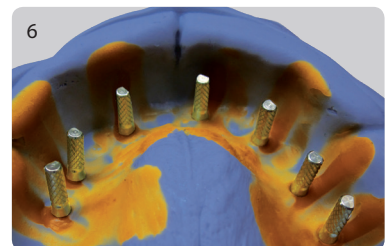
3
Anschließend wird der Torx der mini'SKY Implantate und die O-Ringe mit dem Abformmaterial brecision implant light (580 BL050) vollständig umspritzt.



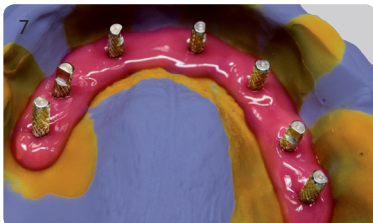
4
Parallel wird das Abformmaterial brecision implant heavy (580 BH38 0) in einen Abformlöffel gegeben und auf den abzuförmenden Bereich appliziert.



5
Nach der Aushärtung des Abformmaterials kann der Abformlöffel vorsichtig entnommen werden. Die O-Ringe verbleiben in der Abformung. Der Torx der mini'SKY Implantate ist deutlich zu erkennen und hilft bei der Repositionierung der Laboranaloge.



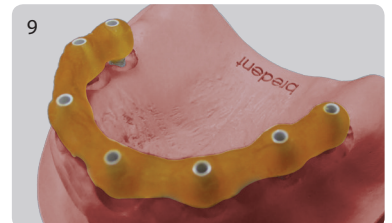
6
Bei der Repositionierung der Implantatanaloge (m1SKYXIA) ist darauf zu achten, dass die Torxgeometrie im Abformmaterial mit der Ausrichtung des Torxes vom Implantatanalog übereinstimmt.



7
Mit Hilfe der Zahnfleischmaske Multisil-Mask hart (540 0113 4) müssen die Implantatanaloge verblockt werden, wodurch



8
eine exakte Position der Implantatanaloge während der gesamten Modellherstellung gewährleistet wird.



9
Die Kontrolle mit einem Brückengerüst ergab eine hohe Präzision zwischen dem Ausgangsmodell und dem Modell aus der Abformung.



mini'SKY
Implantatanalog
REF m1SKYXIA



O-Ringe
6 Stück
REF SKY-OR55



2 x 50 ml Multisil-Mask weich
in Kartuschen
27-teilig
REF 540 0104 1

Abformung und Modellherstellung mini²SKY

Der mini²SKY Gingivaformer deckt den hohen Präzisionstox® vollständig ab und unterstützt und formt das Weichgewebe ideal.

Für die Abformung mini²SKY Implantate wird das mini²SKY Abformabutment offener Löffel (m2SKYPA1) auf die Implantate aufgeschraubt und nach dem üblichen Vorgehen der offenen Löffeltechnik abgeformt.

Zur Anfertigung des Meistermodells werden die mini²SKY Implantatanaloge (m2SKYXIA) mit dem mini²SKY Abformabutment verschraubt und das Modell aus Superhartgips hergestellt.

Durch die transgingivale Einheilung mit einem vorgefertigten oder individuellen Gingivaformer wird dem Patienten ein zweiter Eingriff erspart.

mini²SKY wird zur Einheilung mit Gingivaformer versorgt. Eine Deckschraube ist daher nicht im Lieferumfang enthalten.



mini²SKY
Gingivaformer 3 mm
inkl. Schraube
REF m2SKYGF3



mini²SKY
Gingivaformer 5 mm
inkl. Schraube
REF m2SKYGF5



mini²SKY
Implantatanalog
inkl. Laborschraube
REF m2SKYXIA



mini²SKY
Abformabutment
offener Löffel
inkl. Schraube
REF m2SKYPA1



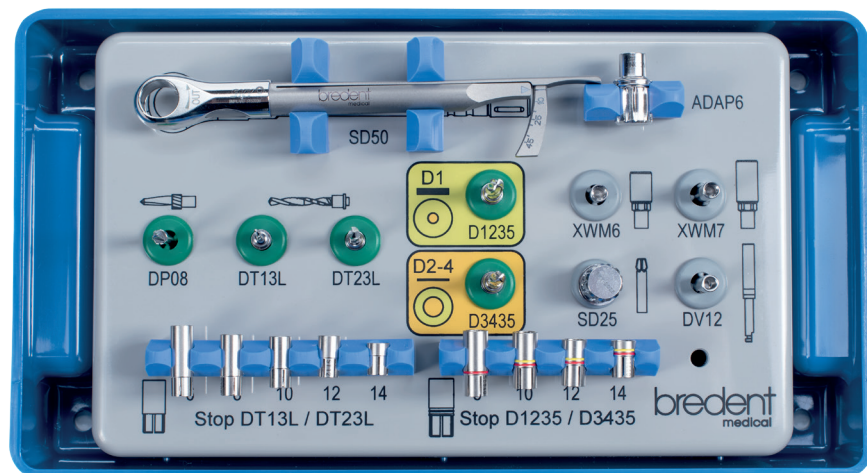
mini²SKY Laborschraube
10 Stück
REF m2SKYL22



Qu-resin rosa
Sortiment 14-teilig
1 Kartusche 50 ml
1 Qu-connector 10 ml
12 Mischkanülen Gr. 1 blau
REF 540 0116 1

Instrumentarium und Komponentenübersicht

Chirurgie und Prothetik



miniSKY OP-Tray
REF mSKYOT41

Bohrerstopps

		L 6 mm	L 8 mm	L 10 mm	L 12 mm	L 14 mm
Twistdrill		SKYXST06	SKYXST08	SKYXST10	SKYXST12	SKYXST14
Bohrer	3.5 4.0	–	SKYS0840	SKYS1040	SKYS1240	SKYS1440

Twistdrill U/min 800-1.000

Ø 1.3	Ø 2.25	lang
SKYDT13L	SKYDT23L	

Bohrer für harte Knochen U/min 300

Ø 3.3	Ø 3.06
SKYD1235	SKYD3435

Bohrer für weiche und mittelharte Knochen U/min 300

SKY Pilotbohrer

lang
SKY-DP08

SKY Bohrer Verlängerung

SKY-DV12

miniSKY Röntgenschablonen

M = 1:1	M = 1,12:1	M = 1,26:1
mSKYMS01	mSKYMS12	mSKYMS26

SKY Prothetikschlüssel

SKY-SD25

SKY Connector Pro (Ratschenadapter)

SKYTWCON

miniSKY Eindrehinstrument Winkelstück

kurz
mSKYXWM6

miniSKY Eindrehinstrument Winkelstück

lang
mSKYXWM7

SKY Torque Wrench Pro

10 – 40 Ncm
SKYTWPRO

Locator® Winkelstückeindrehreher

LOCZWED6

Locator® Instrument

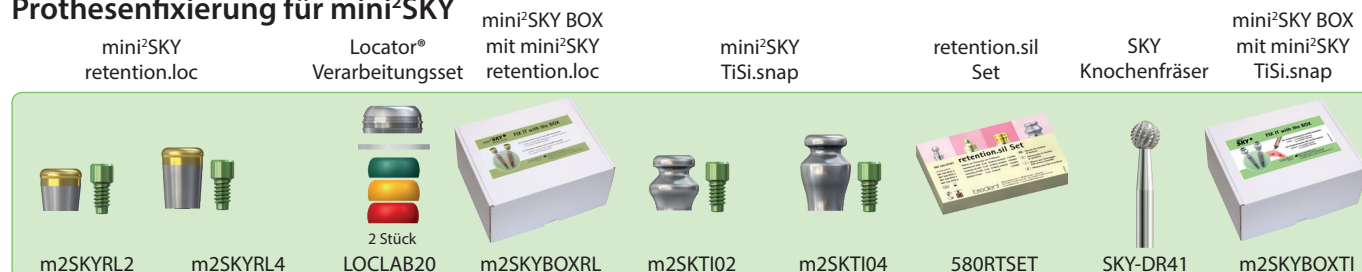
LOCZINST

Komponentenübersicht

Prothesenfixierung für mini¹SKY

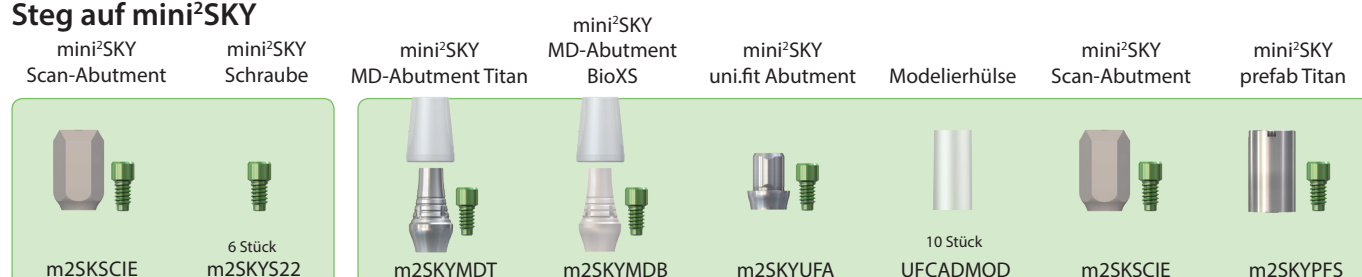


Prothesenfixierung für mini²SKY



Prothesenfixierung mit CAD/CAM gefertigtem Steg auf mini²SKY

Versorgung schmaler Einzelzahnücken mit mini²SKY



Abformabutments, Laboranaloge, Gingivaformer und Schrauben für mini²SKY



Weitere interessante Angebote



SKY Systemvorstellung
REF 0002500D



miniSKY Prospekt
REF 0099110D



mini¹SKY BOX
mit SKY-OR50
REF m1SKYBOX



mini²SKY BOX
mit mini²SKY retention.loc
REF m2SKYBOXRL



mini²SKY BOX
mit mini²SKY TiSi.snap
REF m2SKYBOXTI

0099100D-20180522 Irrtum und Änderungen vorbehalten



DENTAL INNOVATIONS
SINCE 1974

bredent
group