

Systemvorstellung



Einzigartige prothetische Lösungen

copaSKY Implantatdesign

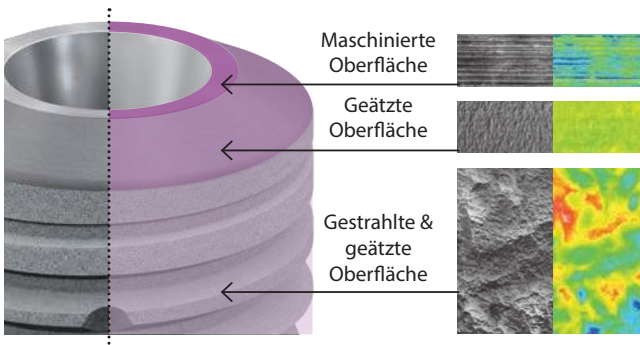
Ausgehend von den erfolgreichen ultrakurzen Implantaten wurde copaSKY weiterentwickelt zu einer vollständigen, in allen Längen und Durchmessern erhältlichen Implantatlinie. Sie verfügt über eine konisch-parallelwandige Innenverbindung und einem fokussierten Prothetikportfolio, das keine Wünsche offen lässt.

Die Vorteile der konisch-parallelen Verbindung



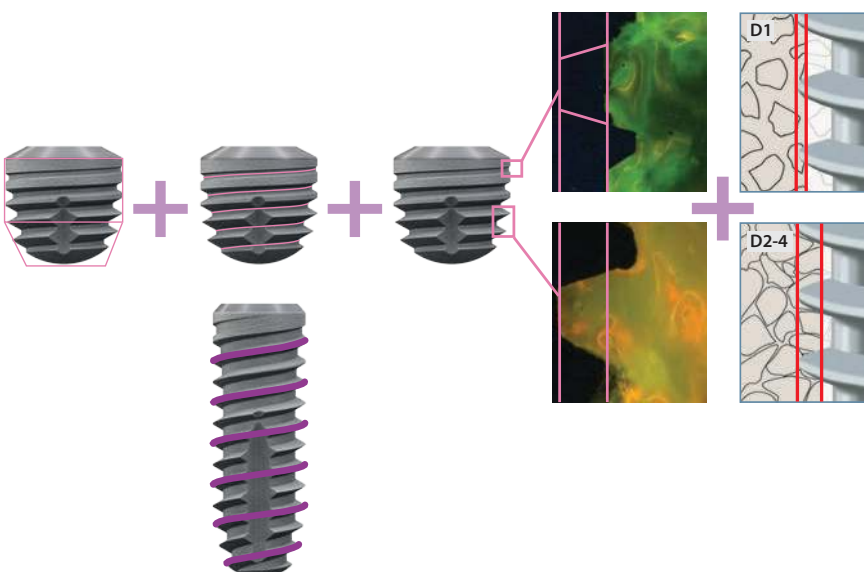
- Eine Verbindungsgeometrie bei allen Durchmessern reduziert das Prothetiksortiment. Das vereinfacht die Lagerhaltung und erhöht die Prozesssicherheit
- Torx als Goldstandard der Rotationssicherung und Eindrehgeometrie
- Stabile und reversible konisch-parallelwandige Implantat-Aufbau-Verbindung für leichte Entnahme der Prothetik

osseo-connect-surface (ocs)[®]: Oberflächendesign zur Verbesserung der Osseointegration



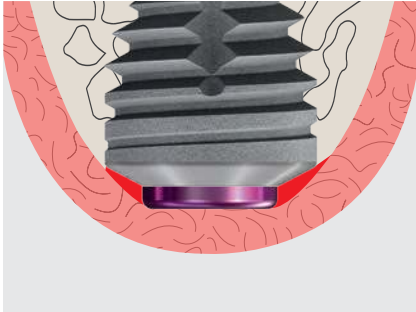
Um das Abutment herum bietet die maschinerte Oberfläche dem Weichgewebe Platz zur Anlagerung. Die nur geätzte Oberfläche auf dem Backtaper ermöglicht sowohl die Anlagerung des Hart- als auch des Weichgewebes. Die gestrahlte geätzte Oberfläche ist der Goldstandard für die optimale Anlagerung der Osteoblasten für eine sichere und langlebige Osseointegration.

Implantatdesign und Gewindeeigenschaften zur Erhöhung der Primärstabilität



Das Implantatdesign folgt den erfolgreichen Prinzipien des SKY Implantatsystems zur Erzielung einer hohen Primärstabilität, um die Sofortversorgung zu ermöglichen.

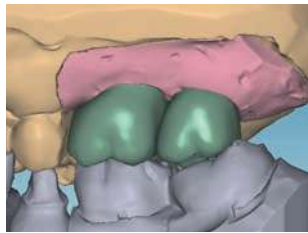
Der wesentliche Unterschied besteht in der Halsgestaltung, um die Iso-crestale und die leicht subcrestale Implantatposition zu unterstützen, welche durch die Auflagerung von Knochenspänen entsteht. Die ultrakurzen copaSKY Implantate besitzen ein einfaches Gewinde und alle längeren copaSKY Implantate ein Doppelgewinde, so dass Implantate mit nur vier bis sieben Umdrehungen gesetzt werden können. Dadurch wird der Knochen nicht traumatisiert.



Durch die Auflagerung von Knochenspänen wird die Implantatposition unterhalb des Knochenniveaus verlegt.

copaSKY Indikationen - ultrakurz

Vermeidung von Augmentationen

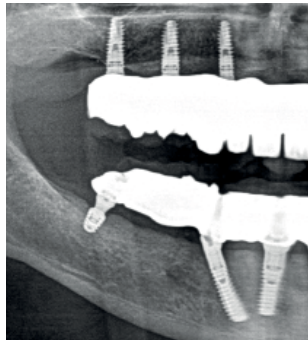
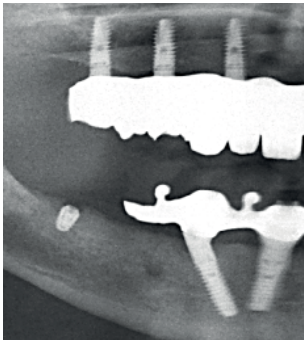


Mit ultrakurzen copaSKY Implantaten können Augmentationen vermieden werden, so dass sich Patienten leichter für eine Implantattherapie entscheiden.



Bei der prothetischen Restauration mit dem flexiblen und doch fokussierten Prothetikportfolio lassen sich sowohl Einzelzahn als auch verblockte Versorgungen realisieren.

Vermeidung von Extensionen



Eine wesentliche Ursache für mechanische Komplikationen sind lange Extensionen. Mit den ultrakurzen copaSKY können biomechanisch stabile Versorgungen zuverlässig hergestellt werden.

Fotos: PD Dr. Jörg Neugebauer, Landsberg am Lech, Germany

copaSKY - Implantatübersicht

copaSKY ultra short

4.0		4.5		5.0		6.0	
Länge	REF	Länge	REF	Länge	REF	Länge	REF
 5,2 mm	copa4005	 5,2 mm	copa4505	 5,2 mm	copa5005	 5,2 mm	copa6005

copaSKY

3.5		4.0		4.5		5.0		6.0	
Länge	REF	Länge	REF	Länge	REF	Länge	REF	Länge	REF
 8 mm	copa3508	 8 mm	copa4008	 8 mm	copa4508	 8 mm	copa5008	 8 mm	copa6008
10 mm	copa3510	10 mm	copa4010	10 mm	copa4510	10 mm	copa5010		
12 mm	copa3512	12 mm	copa4012	12 mm	copa4512	12 mm	copa5012		
14 mm	copa3514	14 mm	copa4014	14 mm	copa4514				

Alle Implantate
inklusive Deckschraube



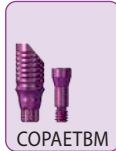
Bezeichnung	copaSKY 3.5	copaSKY 4.0	copaSKY 4.5	copaSKY 5.0	copaSKY 6.0
Stück	1	1	1	1	1
Inkl. Deckschraube	✓	✓	✓	✓	✓
Schulter-Ø / mm	3,3	3,3	3,3	3,3	3,3
Implantat-Ø / mm	3,59	4,09	4,59	5,19	5,99
Höhe maschinert / mm	-	-	-	-	1,5
Höhe geätzt / mm	0,3	0,4	0,45	0,5	0,6
Höhe gestrahlt/geätzt					
5,2 mm	-	4,8	4,75	4,7	4,6
8 mm	7,7	7,6	7,55	7,5	7,4
10 mm	9,7	9,6	9,55	9,5	-
12 mm	11,7	11,6	11,55	11,5	-
14 mm	13,7	13,6	13,0	-	-
16 mm	-	-	-	-	-
5,2 mm Gewinde eingängig					
max. Gewindetiefe / mm	-	0,55	0,55	0,60	0,65
8 - 16 mm Gewinde zweigängig					
max. Gewindetiefe / mm	0,45	0,45	0,45	0,45	0,45

copaSKY - Prothetikübersicht

BioHPP copaSKY elegance Abutments



copaSKY elegance Titanbasis 0°



BioHPP copaSKY elegance prefab



copaSKY uni.cone Abutments



SKY uni.cone Prothetik



CAD/CAM offene Systeme

copaSKY uni.fit Scanabutment intra- / extraoral



copaSKY prefab Titan Set



copaSKY uni.fit Titanbasis



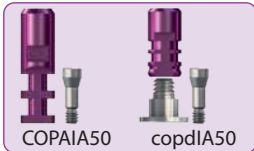
CAD/CAM geschlossenes System

copaSKY Titanbasis L für CEREC®



Zubehör

copaSKY Implantatanaloge 3D-Print



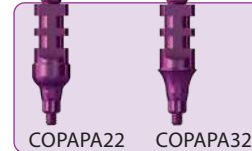
copaSKY Gingivaformer



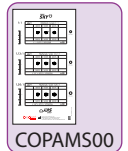
copaSKY Abformabutments geschlossener Löffel



copaSKY Abformabutments offener Löffel



copaSKY Röntgen- schablone



M=1:1, 1,12:1, 1,26:1

Abutments

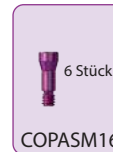
copaSKY EXSO Abutments



SKY Abformkappe geschlossener Löffel NP



copaSKY Abutment- schraube M1,6



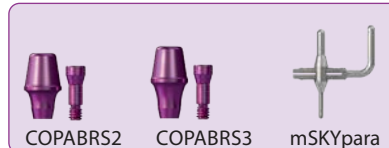
copaSKY Laborschraube M1.6



copaSKY Titanabutments



copaSKY Brücken- und Stegabutments



copaSKY TiSi.snap Abutments



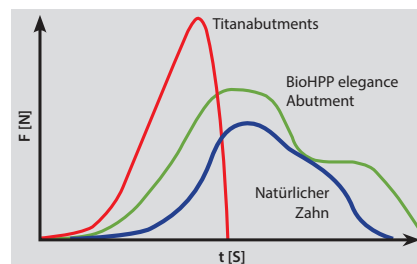
BioHPP copaSKY elegance Abutments

Die BioHPP SKY elegance Abutments ergänzen seit vielen Jahren das prothetische Angebot für SKY Implantate. Auch copaSKY elegance zeichnet sich durch multifunktionale Einsatzmöglichkeiten aus. Ziele sind optimierte Prozesse in der Praxis und schonende Behandlungsabläufe für den Patienten. Werkstoffeigenschaften und überzeugende Konstruktionsdetails der elegance-Serie sind in vielen wissenschaftlichen Studien dokumentiert.



Bei der Sofortversorgung schützt das elastische BioHPP copaSKY elegance Abutment das Implantat vor der Überlastung während der Einheilphase.

Auch bei den ultrakurzen copaSKY Implantaten wirken die elastischen BioHPP SKY elegance Abutments wie ein Stossdämpfer und schützen das Implantat langfristig vor Überlastung.



Die maximale Lastenteilung in das Implantat wird durch BioHPP gedämpft.



REF	COPAEM00	COPAEM15	COPEPMST	COPAETBM
Bezeichnung	BioHPP copaSKY elegance Abutment 0°	BioHPP copaSKY elegance Abutment 15°	BioHPP copaSKY elegance prefab Set CSK	copaSKY elegance Titanbasis 0°
Stück	1	1	1	1
Angulation	0°	15°	0°	0°
Schulter-Ø / mm	5,5	5,5	3,6	3,6
Schulterhöhe / mm	4,0	4,0	-	1,5
Material	Titan Grade 4 KV + BioHPP	Titan Grade 4 KV + BioHPP	Titan Grade 4 KV + BioHPP	Titan Grade 4 KV + BioHPP
Schraube M 1,6	inkl.	inkl.	inkl.	inkl.
SKY Prothetikschlüssel	✓	✓	✓	✓
Drehmoment / Ncm	30	30	30	30
copaSKY ultra short	✓	✓	-	✓

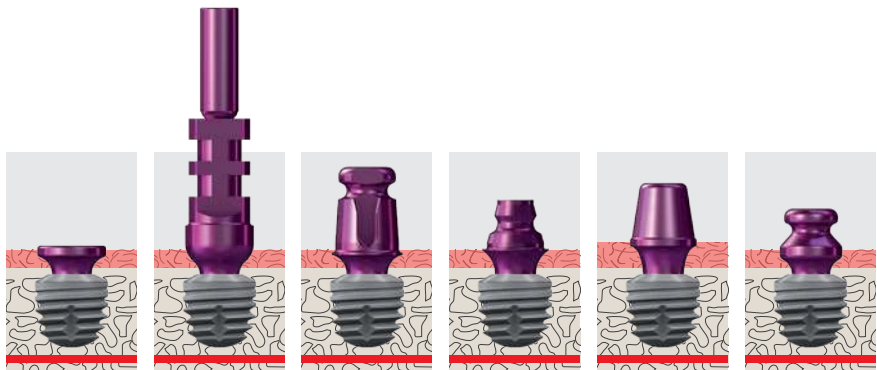
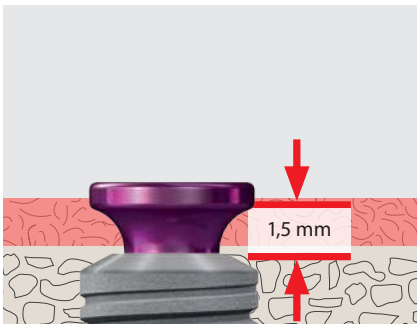
Tissue Line

Zeitsparende und prozessoptimierte Lösungen – mit intelligenten Abutmentalalternativen und innovativen Kronen- und Brückenmaterialien wie breCAM.HIPC und BioHPP für alle Abutments. Für die Verblendung der Kronenabutments empfehlen wir visio.lign.

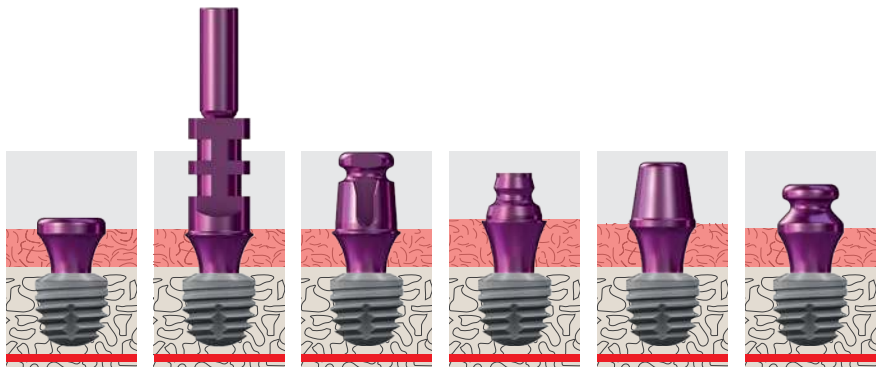
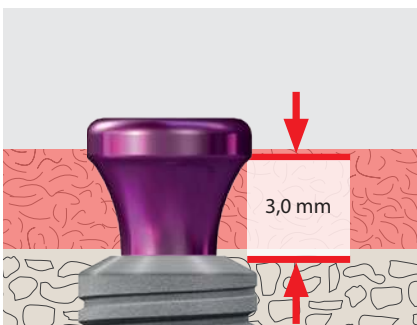


Im Vergleich zu einem Abutment mit herkömmlichem Emergenzprofil bietet die taillierte und schlanke copaSKY Prothetik dem Weichgewebe extrem viel Platz auch in schmalen Lücken.

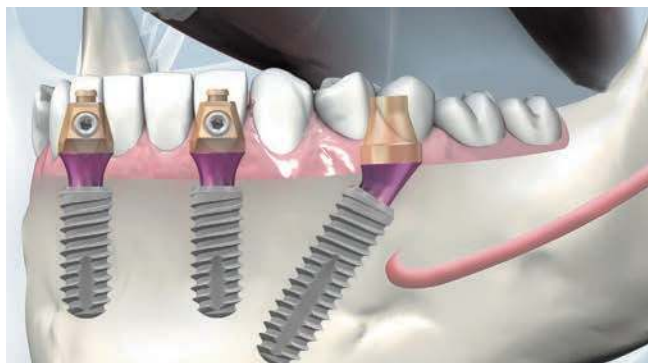
Mit den zwei Gingivahöhen von 1,5 mm und minimum 3 mm können alle Gingiva-Genotypen ästhetisch versorgt werden.



Die hohe Form eignet sich auch hervorragend, wenn sich das Implantat durch die Auflagerung von Knochenspänen unterhalb des Knochenniveaus befindet.

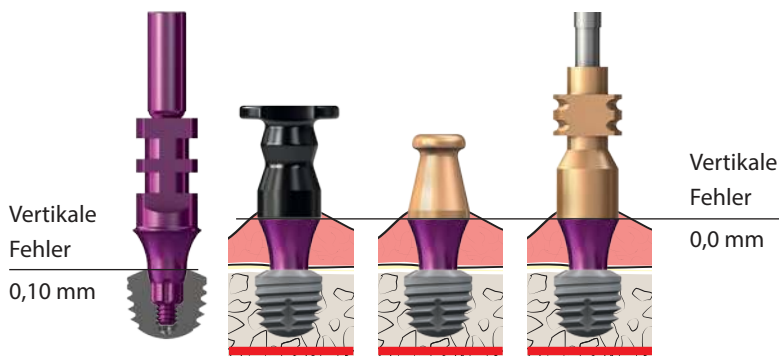


copaSKY uni.cone für fast & fixed und Brücken



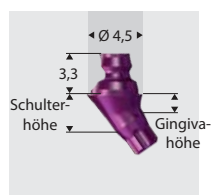
Verschraubte Brückenversorgungen nach der SKY fast & fixed Therapie werden mit den copaSKY uni.cone Abutments hergestellt.

Zur Vereinfachung Ihrer Lagerhaltung werden die SKY uni.cone copings verwendet.

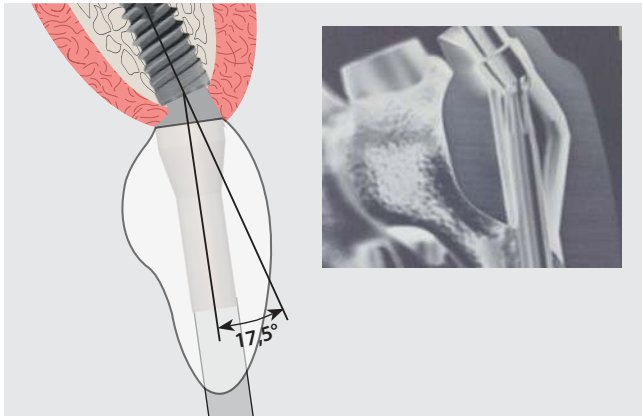


copaSKY Abdrucknahme für Brückenarbeiten

Bauartbedingt kommt es bei der Abformung auf Implantatniveau durch den flachen Konus zu einem vertikalen Fehler von ca. 0,1 mm. Dieser kann durch die Abformung auf Abutmentniveau vermieden werden, so dass der passive-fit der Brückenversorgung leicht sichergestellt werden kann.

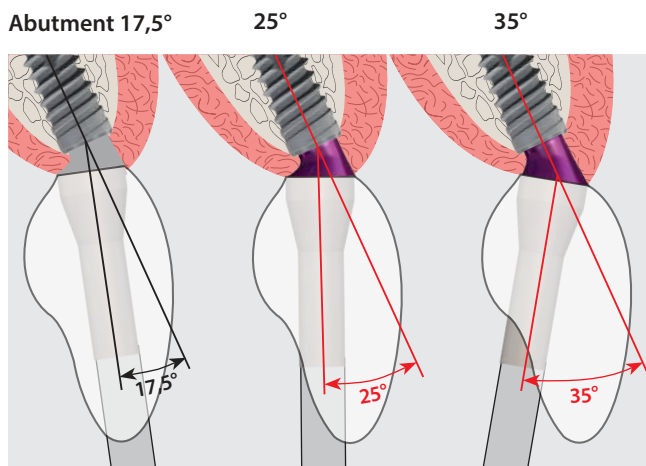


REF	COPAUC01	COPAUC02	COPAUC03	COPUC252	COPUC253	COPUC352	COPUC353
Bezeichnung	copaSKY uni.cone Abutment Höhe 1 mm	copaSKY uni.cone Abutment Höhe 2 mm	copaSKY uni.cone Abutment Höhe 3 mm	copaSKY uni.cone Abutment 25° Höhe 1,5 mm	copaSKY uni.cone Abutment 25° Höhe 2,5 mm	copaSKY uni.cone Abutment 35° Höhe 1,5 mm	copaSKY uni.cone Abutment 35° Höhe 2,5 mm
Stück	1	1	1	1	1	1	1
Angulation	0°	0°	0°	25°	25°	35°	35°
Schulter-Ø / mm	4,5	4,5	4,5	4,5	4,5	4,5	4,5
Schulterhöhe / mm	-	-	-	2,95	4,05	3,88	5,1
Gingivahöhe / mm	1,7	2,7	3,7	1,5	2,5	1,5	2,5
Aufbauhöhe / mm	3,3	3,3	3,3	3,3	3,3	3,3	3,3
Material	Titan Grade 4 KV	Titan Grade 4 KV	Titan Grade 4 KV	Titan Grade 4 KV	Titan Grade 4 KV	Titan Grade 4 KV	Titan Grade 4 KV
Schraube M 1,6	-	-	-	inkl.	inkl.	inkl.	inkl.
SKY Prothetischlüssel	✓	✓	✓	✓	✓	✓	✓
Drehmoment / Ncm	30	30	30	30	30	30	30
copaSKY ultra short	✓	✓	✓	-	-	-	-



In vielen Fällen ist eine Angulation von 17,5° im Frontzahnbereich nicht ausreichend, weil der Schraubenkanal für die Okklusalschraube im sichtbaren Bereich zu liegen kommt. Daher wünschen sich viele Anwender angulierte Schraubenkanäle, um dieses ästhetische Problem zu lösen. Der große Platzbedarf eines üblichen angulierten Schraubenkanals schwächt darüber hinaus die Konstruktion, so dass die Materialwahl eingeschränkt wird und ästhetische Probleme auftreten können.

Mit den neuen, schmalen copaSKY uni.cone Abutments in 25° und 35° wird der Schraubenkanal zusätzlich abgewinkelt, so dass der Ausgang des Kanals palatinal liegt. Der große Vorteil ist, dass keine speziellen Schrauben und Schraubendreher benötigt werden.



SKY uni.cone Prothetik

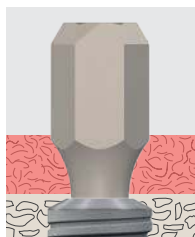
copaSKY uni.cone wird mit den SKY uni.cone Prothetikkappen versorgt.



copaSKY CAD/CAM Versorgungen

Die Digitalisierung der übergreifenden Arbeitsschritte zwischen Praxis und Labor verändert die Prozesslandschaft der Partner mit zunehmender Geschwindigkeit. Die neu entwickelten prothetischen Komponenten für copaSKY sind für diese modernen Workflows ausgelegt.

Ein kompletter Workflow für alle offenen CAD/CAM Systeme im Labor

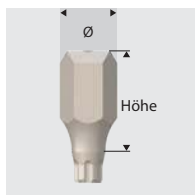


Scanabutment mit vielen Facetten für eine optimale intra- und extraorale Abformung.



3D-Print-Analog für gedruckte Modelle:

- Leichter Unterschnitt für schnelles Finden der finalen Position
- Schraube zur sicheren Fixierung; kein aufwändiges Verkleben notwendig

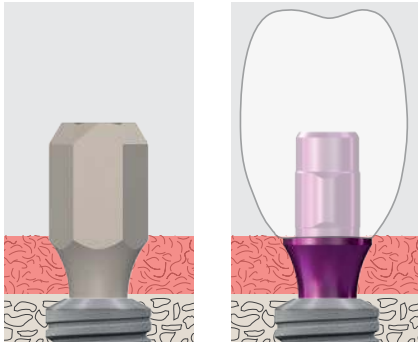


Erzielen Sie eine optimale Ästhetik mit individuellen Abutments, hergestellt aus den copaSKY Titan oder BioHPP prefabs.



REF	COPAUSCI	COPDIA50	COPPFTST	COPEPMST
Bezeichnung	copaSKY uni.fit Scanabutment intraoral / extraoral	copaSKY Implantatanalog 3D Print	copaSKY prefab Titan Set	BioHPP copaSKY elegance prefab Set CSK
Stück	1	1	1	1
Angulation	0°	0°	0°	0°
Schulter-Ø / mm	-	4,1	-	3,6
Höhe / mm	8,47	8,5	20	16
Material	Titan Grade 4 KV	Titan Grade 4 KV	Titan Grade 4 KV	Titan Grade 4 KV + BioHPP
Schraube M 1,6	inkl.	inkl.	-	inkl.
SKY Prothetikschlüssel	✓	✓	-	✓
Drehmoment / Ncm	10	-	30	30
copaSKY ultra short	✓	✓	✓	✓

Ein kompletter Workflow für alle offenen CAD/CAM Systeme im Labor



copasKY uni.fit CAD Titanbasis zur Herstellung von Zirkon- oder Lithiumdisilikat-Abutments.

Die Datensätze für copasKY CAD/CAM Abutments können für folgende CAD-Programme heruntergeladen werden:

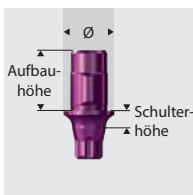
- exoCAD
- DentalWings
- 3 shape

www.bredent-medical.com/cad-library

Titanbasen für den Chairside Workflow mit CEREC®

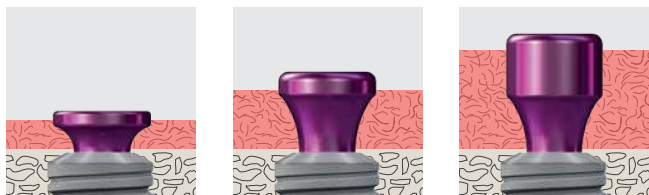


Mit den copasKY Titanbasen L für CEREC® können auch im Chairside Workflow mit CEREC® individuelle Abutments hergestellt werden.



REF	COPAUTB2	COPAUTB3	COPCTBL2	COPCTBL3
Bezeichnung	copasKY uni.fit Titanbasis Höhe 1,5 mm	copasKY uni.fit Titanbasis Höhe 3 mm	copasKY Titanbasis L für CEREC® Höhe 1,5 mm	copasKY Titanbasis L für CEREC® Höhe 3 mm
Stück	1	1	1	1
Angulation	0°	0°	0°	0°
Schulter-Ø / mm	4,2	4,2	4,8	4,8
Schulterhöhe / mm	1,5	3,0	1,5	3,0
Aufbauhöhe / mm	5,0	5,0	4,68	4,68
Material	Titan Grade 4 KV	Titan Grade 4 KV	Titan Grade 4 KV	Titan Grade 4 KV
Schraube M 1,6	inkl.	inkl.	-	-
SKY Prothetikschlüssel	-	-	-	-
Drehmoment / Ncm	30	30	30	30
copasKY ultra short	✓	✓	✓	✓

Eröffnung und Modellherstellung



Gingivaformer in den wichtigsten Höhen formen die Gingiva beim klassischen 2-zeitigen Vorgehen aus:

- Taillierte Form analog der Abutments bieten dem Weichgewebe viel Platz
- Breiter Kopf schützt das Weichgewebe direkt nach der Operation.



Hunderttausendfach bewährtes Design des copaSKY Implantatanalogs für Meistermodelle:

- Hervorragende Retention
- Ausreichende Höhe für Gingivamaske
- Aus Titan hergestellt – kein Materialmix



3D-Print-Analog für gedruckte Modelle:

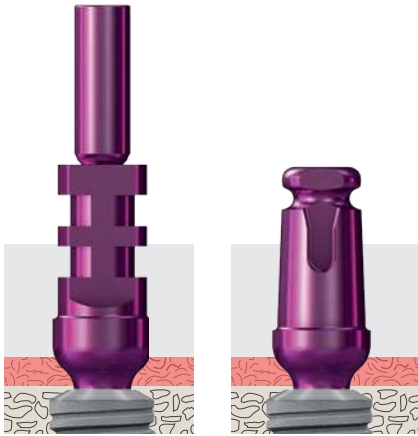
- Leichter Unterschnitt für schnelles Finden der finalen Position
- Schraube zur sicheren Fixierung; kein aufwändiges Verkleben notwendig



REF	COPAGF22	COPAGF34	COPAGF36
Bezeichnung	copaSKY Gingivaformer Höhe 2 mm	copaSKY Gingivaformer Höhe 4 mm	copaSKY Gingivaformer Höhe 6 mm
Stück	1	1	1
Angulation	0°	0°	0°
Schulter-Ø / mm	4,8	4,8	4,8
Schulterhöhe / mm	2,1	4,0	6,0
Material	Titan Grade 4 KV	Titan Grade 4 KV	Titan Grade 4 KV
Schraube 2,2	inkl.	inkl.	inkl.
SKY Prothetikschlüssel	✓	✓	✓
Drehmoment / Ncm	10	10	10
copaSKY ultra short	✓	✓	✓

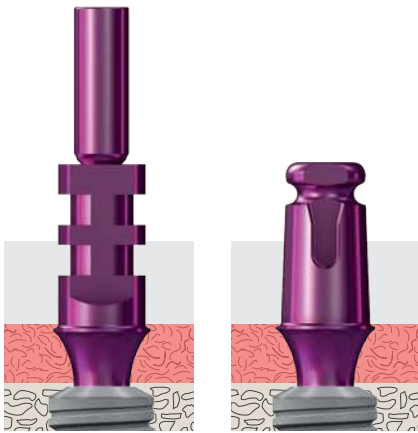


REF	COPAIA50	copdIA50
Bezeichnung	copaSKY Implantatanalog	copaSKY Implantatanalog 3D Print
Stück	1	1
Angulation	0°	0°
Schulter-Ø / mm	3,3	4,1
Höhe	14	8,5
Material	Titan Grade 4 KV	Titan Grade 4 KV
Schraube inkl.	Laborschraube	Laborschraube Befestigungs- schraube
SKY Prothetikschlüssel	✓	✓
Drehmoment / Ncm	10	10
copaSKY ultra short	✓	✓



Bei geringer Gingivahöhe wird das Weichgewebe durch die passende Höhe ideal unterstützt, so dass die Abformung, insbesondere im ästhetischen Bereich, präzise durchgeführt werden kann.

Bei der Herstellung des Modells können keine Ungenauigkeiten durch einfließenden Gips oder künstliche Gingiva entstehen.



Bei hoher Gingivahöhe bzw. tief sitzenden Implantaten erfolgt die Abformung mit den hohen Abformabutments.

Die Gefahr von Knochenkollision ist gering, darf aber nicht vernachlässigt werden.

Durch die gefangene Schraube wird eine sichere Handhabung gewährleistet.



REF	COPAPA22	COPAPA32	COPAGL21	COPAGL31	SKYnPAKA
Bezeichnung	copaSKY Abformabutment offener Löffel Höhe 2 mm	copaSKY Abformabutment offener Löffel Höhe 3 mm	copaSKY Abformabutment geschlossener Löffel Höhe 2 mm	copaSKY Abformabutment geschlossener Löffel Höhe 3 mm	SKY Abformkappe geschlossener Löffel NP
Stück	1	1	1	1	10
Angulation	0°	0°	0°	0°	0°
Schulter-Ø / mm	4,8	4,8	4,8	4,8	
Schulterhöhe / mm	3,6	3,0	3,0	3,0	
Aufbauhöhe / mm	7,52	8,12	8,0	8,0	
Höhe inkl. Schraube / mm	18,8	18,8	8,0	8,0	
Material	Titan Grade 4 KV	Titan Grade 4 KV	Titan Grade 4 KV	Titan Grade 4 KV	
Schraube 2,2	inkl.	inkl.	inkl.	inkl.	
SKY Prothetikschlüssel	✓	✓	✓	✓	
Drehmoment / Ncm	10	10	10	10	
copaSKY ultra short	✓	✓	-	✓	

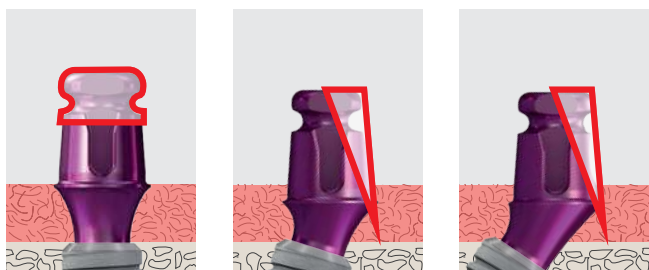
copaSKY EXSO Multifunktionsabutment



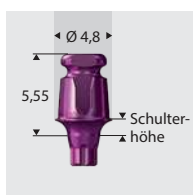
- Zementierte Kronen und Brückenversorgungen werden auf copaSKY EXSO Abutments einfach, schnell und ästhetisch realisiert, das Verfahren ist hochökonomisch, da Abformabutment = definitives Abutment



- Leichte Abdrucknahme von anguliert gesetzten Implantaten auf Implantat-niveau durch Angulationsausgleich bis zu 40°
- Verwendung von der SKY Abformkappe für geschlossene Löffel (REF SKYnPAKA)

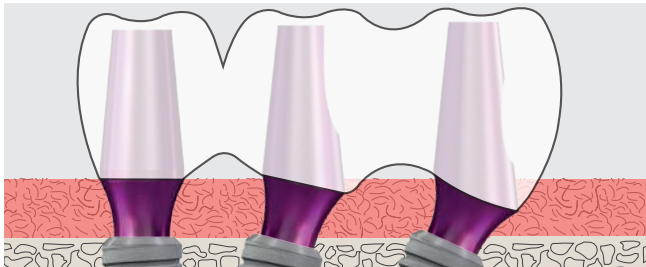


- Die leichte Individualisierbarkeit der Abutments im Labor schafft die Voraussetzungen für eine optimal gestaltete Ästhetik



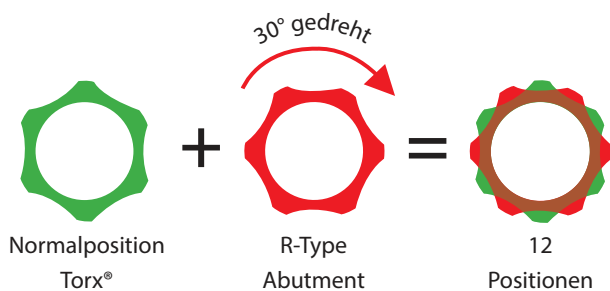
REF	COPEX002	COPEX172	COPEX352	COPEX003	COPEX173	COPEX353
Bezeichnung	copaSKY EXSO Abutment 0° Höhe 1,5 mm	copaSKY EXSO Abutment 17,5° Höhe 1 mm	copaSKY EXSO Abutment 35° Höhe 1 mm	copaSKY EXSO Abutment 0° Höhe 3 mm	copaSKY EXSO Abutment 17,5° Höhe 2 mm	copaSKY EXSO Abutment 35° Höhe 2 mm
Stück	1	1	1	1	1	1
Angulation	0°	17,5°	35°	0°	17,5°	35°
Schulter-Ø / mm	4,8	4,8	4,8	4,8	4,8	4,8
Schulterhöhe / mm	1,5	2,24	3,51	3,0	3,17	4,6
Gingivahöhe / mm	1,5	1,0	1,0	3,0	2,0	2,0
Aufbauhöhe / mm	5,55	5,55	5,55	5,55	5,55	5,55
Material	Titan Grade 4 KV	Titan Grade 4 KV	Titan Grade 4 KV	Titan Grade 4 KV	Titan Grade 4 KV	Titan Grade 4 KV
Schraube M 1,6	inkl.	inkl.	inkl.	inkl.	inkl.	inkl.
SKY Prothetikschlüssel	✓	✓	✓	✓	✓	✓
Drehmoment / Ncm	30	30	30	30	30	30
copaSKY ultra short	✓	✓	-	✓	✓	-

copaSKY Titanabutment



Bewährte universelle Form für die wirtschaftliche Versorgung von zementierten Kronen und Brücken mit allen prothetischen Materialien:

- Metallkeramik
- Vollkeramik
- Physiologische Prothetik mit BioHPP und visio.lign



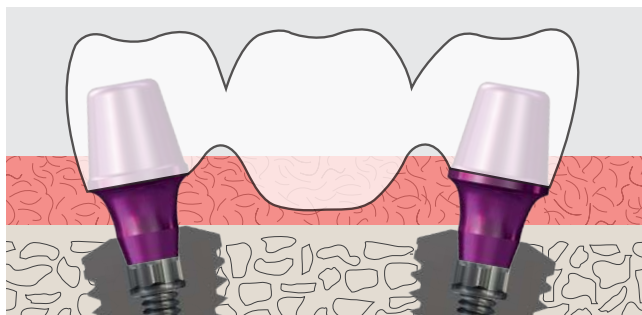
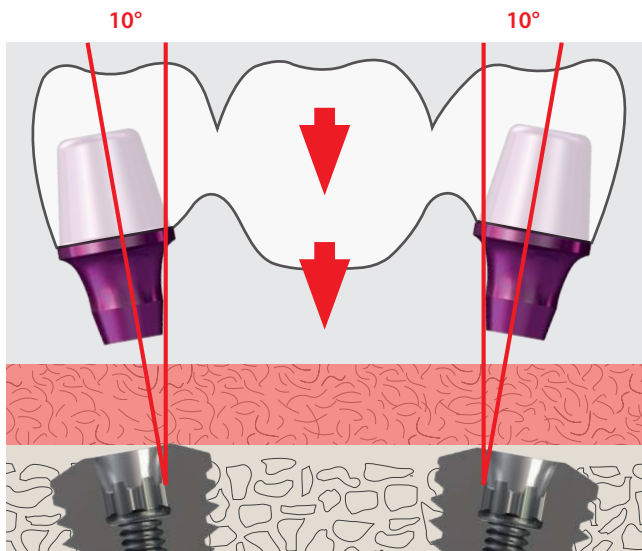
R-Version für 12 Positionen zur optimalen Ausrichtung der angulierten Abutments, um die Individualisierung effizient durchführen zu können.

Während des chirurgischen Eingriffs muss nicht auf die Ausrichtung der Rotationsicherung des Implantats geachtet werden.



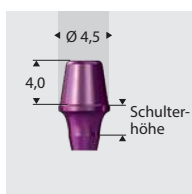
REF	COPAPO00	COPAPO15	COPAPO16	COPAPO25	COPAPO26
Bezeichnung	copaSKY Titanabutment 0° Höhe 3 mm	copaSKY Titanabutment 15° Höhe 3 mm	copaSKY Titanabutment 15° R Höhe 3 mm	copaSKY Titanabutment 25° Höhe 3 mm	copaSKY Titanabutment 25° R Höhe 3 mm
Stück	1	1	1	1	1
Angulation	-	15°	35°	0°	17,5°
Schulter-Ø / mm	4,2	4,4	4,4	4,8	4,8
Schulterhöhe / mm	3,0	3,0	3,0	3,0	3,0
Aufbauhöhe / mm	7,0	7,45	7,45	7,45	7,45
Material	Titan Grade 4 KV	Titan Grade 4 KV	Titan Grade 4 KV	Titan Grade 4 KV	Titan Grade 4 KV
Schraube	inkl.	inkl.	inkl.	inkl.	inkl.
SKY Prothetikschlüssel	✓	✓	✓	✓	✓
Drehmoment / Ncm	30	30	30	30	30
copaSKY ultra short	✓	✓	✓	-	-

copaSKY Brücken- und Stegabutments



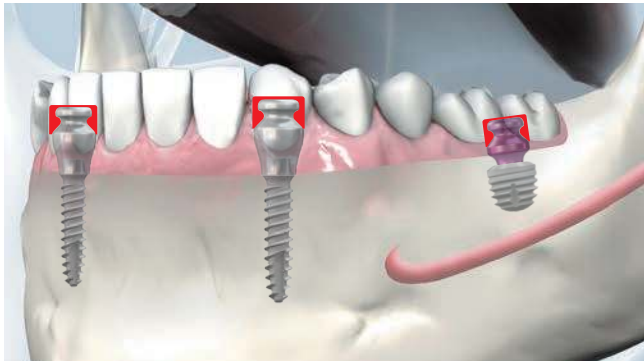
Das copaSKY Brückenabutment besitzt keine Rotationssicherung. Die flache Konusverbindung ermöglicht einen Angulationsausgleich von 20° zwischen zwei Implantaten, so dass die Brücken im Labor verklebt werden können.

Die Konstruktion kann einfach eingegliedert und okklusal verschraubt werden. Der lange Konus leitet die lateralen und okklusalen Kräfte direkt in das Implantat und schützt damit die Schraube vor Lockerungen und Brüchen.



REF	COPABRS2	COPABRS3	mSKYpara
Bezeichnung	copaSKY Brücken- und Stegabutment Höhe 2,7 mm	copaSKY Brücken- und Stegabutment Höhe 3,7 mm	miniSKY 0° Parallelisierungstool
Stück	1	1	1
Angulation	0°	0°	-
Ø / mm	-	-	-
Schulter-Ø / mm	4,5	4,5	-
Schulterhöhe / mm	2,7	3,7	-
Aufbauhöhe / mm	4,0	4,0	-
Material	Titan Grade 4 KV	Titan Grade 4 KV	Edelstahl
Schraube M 1,6	inkl.	inkl.	-
SKY Prothetikschlüssel	✓	✓	-
Drehmoment / Ncm	30	30	-
copaSKY ultra short	✓	✓	-

copaSKY TiSi.snap Prothesenfixierung



Mit einem ultrakurzen copaSKY Implantat posterior können Sie den vorhandenen Restknochen nutzen und dem Patienten mit geringem chirurgischem Aufwand mit einer stabil verankerten Prothese versorgen.



Zur Prothesenfixierung eignet sich das resiliente retention.sil besonders, weil es dem Patienten ein natürliches Kaugefühl vermittelt.

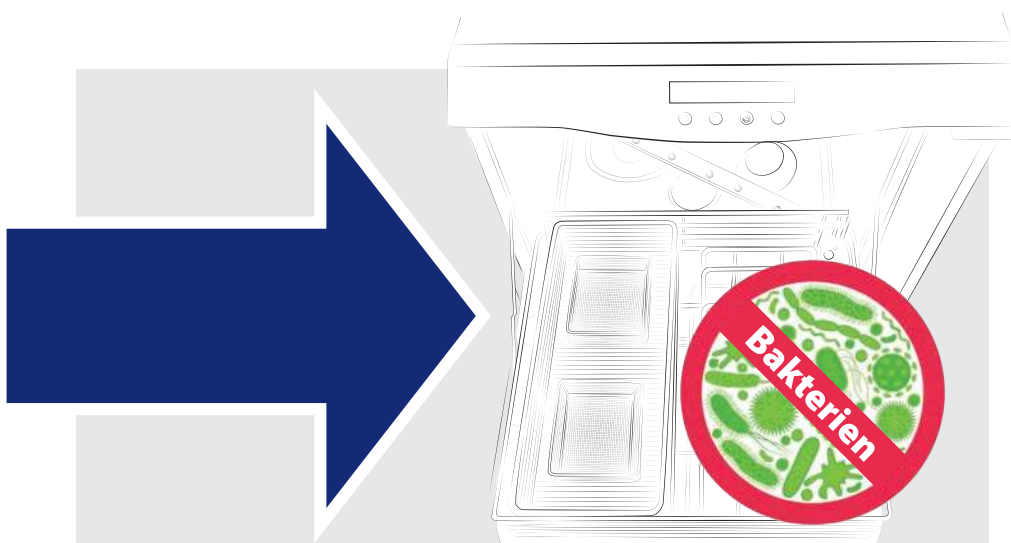
TiSi.snap ist auch für die Verwendung mit den Locator-Retentionselementen geeignet.



REF	COPTISI2	COPTISI3	SKYUCAGK COPUC253	SKYUCAGK COPUC353	580RTSET	LOCLAB20
Bezeichnung	copaSKY TiSi.snap Abutment Höhe 1,5 mm	copaSKY TiSi.snap Abutment Höhe 3 mm	SKY uni.cone Abformung geschlossen kurz copaSKY uni.cone Abutment 25° Höhe 2,5 mm	SKY uni.cone Abformung geschlossen kurz copaSKY uni.cone Abutment 35° Höhe 2,5 mm	retention.sil Set enthält retention.sil in 3 Härten in der Dop- pelmischkartusche + Multisil-Primer	Locator® Verarbeitungsset 10°-20°
Stück	1	1				2 Sets
Angulation	0°	0°	25°	35°		-
Schulter-Ø / mm	4,5	4,5				-
Gingivahöhe / mm	1,5	3,0				-
Aufbauhöhe / mm	3,31	3,31				-
Material	Titan Grade 4 KV	Titan Grade 4 KV				Titan / Teflon / Nylon
SKY Prothetikschlüssel	✓	✓				-
Drehmoment / Ncm	30	30				-
copaSKY ultra short	✓	✓				-

Instrumente

OP-Tray – one for all



Wiederaufbereitung im
Thermodesinfektor

Validierte Wiederaufbereitung
des OP-Trays 100 im Thermodes-
infektor. Das Insert dient als Trä-
ger für Bohrer und Instrumente.

Aufbereitung nach den aktuellen Standards und Normen
des Robert-Koch-Instituts (RKI)

OP-Tray – Upgrade Kit



SKY OP-Tray 100 Basic
REF SKYOT10B

Eine Studie der Universität Belgrad zeigt, dass bei der Verwendung der SKY Bohrer nur eine geringe Wärmeentwicklung im Knochen verursacht wird.

Quelle: Marković et al: Heat generation during implant placement in low-density bone: effect of surgical technique, insertion torque and implant macro design. Clin Oral Implants Res. 2013 Jul;24(7):798-805. doi: 10.1111/j.1600-0501.2012.02460.x. Epub 2012 Apr 2.

Upgrade Kits für das neue OP-Tray 100 Basic

① copaSKY Upgrade Kit
Bohrer und Instrumente
REF COPAUPGK

② miniSKY Upgrade Kit
Bohrer und Instrumente
REF mSKYUPGK

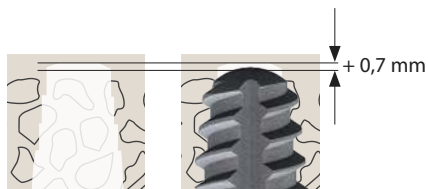
③ whiteSKY Upgrade Kit
Instrumente
REF wSKYUPGK

④ Torque Wrench Pro Upgrade Kit
Instrumente
REF TWreUPGK



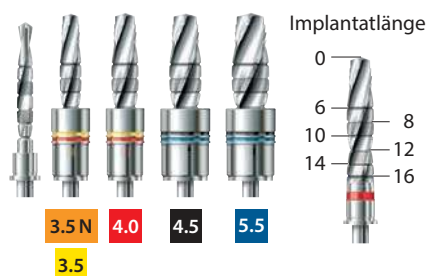
SKY Bohrer

Die SKY Bohrer sind im Vergleich zu den entsprechenden Implantaten leicht unterdimensioniert. Durch die Kompression des spongiösen Knochens wird eine hohe Primärstabilität erzielt, so dass in mehr als 90% der Fälle die Sofortversorgung möglich wird.



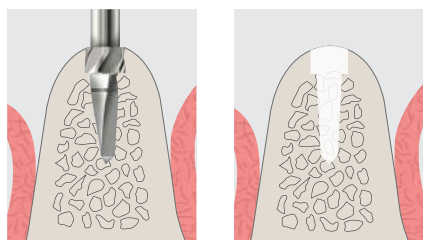
Bohrtiefe

Die Bohrtiefe ist 0,7 mm tiefer als die Implantatlänge, falls nicht anders angegeben.



Abnehmbare Bohrerstopps

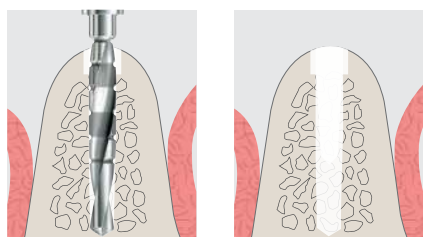
Die abnehmbaren Bohrerstopps sind so angeordnet, dass sie leicht mit dem Bohrer aufgenommen und mit den Kavitäten in der OP-Tray-Einlage mit einer Hand befestigt werden können.



SKY Pilotbohrer

Mit dem Pilotbohrer wird die Position des Implantats festgelegt. Durch die scharfe Spitze wird die Gefahr des Abrutschens minimiert. Die crestale Fräse entfernt 3 mm corticalen Knochen.

Bei den ultrakurzen copaSKY Implantaten den Pilotbohrer nur bis zur Lasermarkierung versenken.



SKY Twistdrill

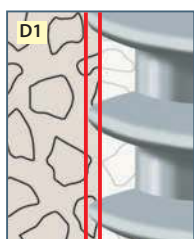
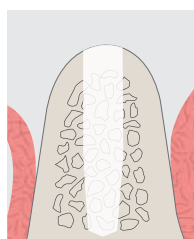
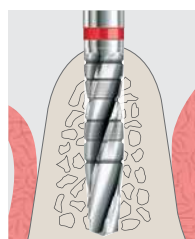
Mit dem Twistdrill wird die Angulation und die Tiefe der Kavität festgelegt. Mit seinem Durchmesser von 2,25 mm ist er wesentlich kleiner als der durch den Pilotbohrer geschaffene cortikale Freiraum, so dass genügend Spiel besteht, um die Achsrichtung optimal auszurichten.



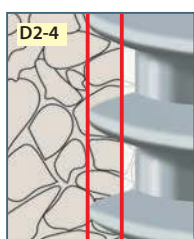
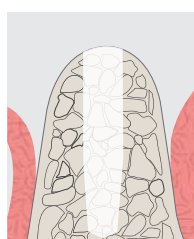
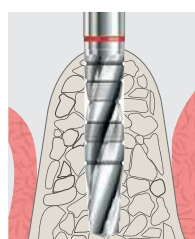
REF	SKY-DP06	SKY-DP08	SKYDT13L	SKYDT23K	SKYDT23L
Bezeichnung	SKY Pilotbohrer kurz	SKY Pilotbohrer lang	SKY Twistdrill	SKY Twistdrill kurz	SKY Twistdrill lang
Stück	1	1	1	1	1
Anschluss	ISO 1797	ISO 1797	ISO 1797	ISO 1797	ISO 1797
Gesamtlänge / mm	26	34	41	41	36
Arbeitslänge / mm	8,75	8,75	14,7	16,15	16,15
Ø / mm crestal	3,1	3,1	1,3	2,25	2,25
U/min	800-1000	800-1000	800-1000	800-1000	800-1000

SKY Finalbohrer

Die Finalbohrer gibt es je Durchmesser in zwei Linien. Dabei ist der Durchmesser für harte Knochen jeweils um 0,14 mm größer als der für mittelharte und weiche Knochen.



Harter Knochen
Atraumatischer Gewin-
dschnitt durch reduzierten
Traganteil.



**Mittelharter und weicher
Knochen**
Apikale Kompression durch
erhöhten Traganteil.

**Gleichbleibend
hohe Primärstabilität!**

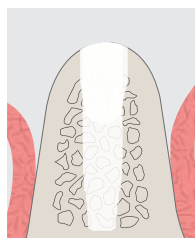
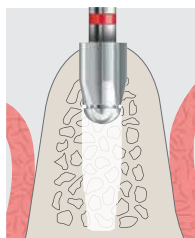


REF	SKYD1235	SKYD1240	SKYD1245	SKYD1255	COPD1260
Bezeichnung	SKY Bohrer für harte Knochen 3,5N 3,5	SKY Bohrer für harte Knochen 4,0	SKY Bohrer für harte Knochen 4,5	SKY Bohrer für harte Knochen 5,5	copaSKY Bohrer für harte Knochen 6,0
Stück	1	1	1	1	1
Anschluss	ISO 1797	ISO 1797	ISO 1797	ISO 1797	ISO 1797
Gesamtlänge / mm	37	37	37	37	33
Arbeitslänge / mm	16,2	16,2	14,7	14,7	13,5
Ø / mm crestal	3,3	3,8	4,3	4,9	5,7
U/min	300	300	300	300	300



REF	SKYD3435	SKYD3440	SKYD3445	SKYD3455	COPD3460
Bezeichnung	SKY Bohrer für mittlere und weiche Knochen 3,5N 3,5	SKY Bohrer für mittlere und weiche Knochen 4,0	SKY Bohrer für mittlere und weiche Knochen 4,5	SKY Bohrer für mittlere und weiche Knochen 5,5	copaSKY für mittlere und weiche Knochen 6,0
Stück	1	1	1	1	1
Anschluss	ISO 1797	ISO 1797	ISO 1797	ISO 1797	ISO 1797
Gesamtlänge / mm	37	37	37	37	33
Arbeitslänge / mm	16,2	16,2	14,7	14,7	13,5
Ø / mm crestal	3,06	3,56	4,06	4,66	5,46
U/min	300	300	300	300	300

SKY Bohrer



SKY Crestalbohrer

Die Crestalbohrer sind notwendig, um Druck auf den corticalen Knochen zu vermeiden, da die Kompression des corticalen Knochens zu Knochenabbau führen kann.

Hinweis:

Bei copaSKY Implantaten mit Ø 3,5 mm wird der narrowSKY Crestalbohrer 3.5 N (orange, SKYCD35n) verwendet.

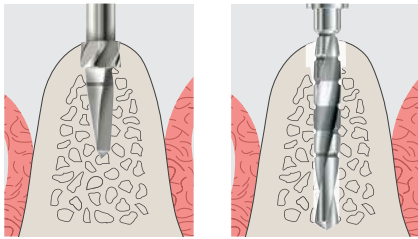
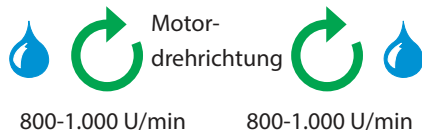


REF	SKYCD35n	SKYXCD40	SKYXCD45	SKYXCD55	SKYXCD60
Bezeichnung	narrowSKY Crestalbohrer 3.5 N	SKY Crestalbohrer 4.0	SKY Crestalbohrer 4.5	SKY Crestalbohrer 5.5	SKY Crestalbohrer 6.0
Stück	1	1	1	1	1
Anschluss	ISO 1797	ISO 1797	ISO 1797	ISO 1797	ISO 1797
Gesamtlänge / mm	31	31	31	31	31
Arbeitslänge / mm	8,5	7,0	7,0	7,55	7,55
Ø / mm crestal	3,6	4,1	4,6	5,2	6,0
U/min	300	300	300	300	300

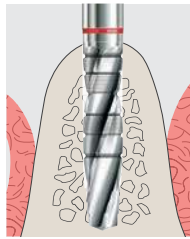
Bohrerstopps			L5,2	L6	L8	L10	L12	L14	L16
Twistdrill		REF	COPAXS05	SKYXST06	SKYXST08	SKYXST10	SKYXST12	SKYXST14	SKYXST16
Bohrer		REF	COPS0540	–	SKYS0840	SKYS1040	SKYS1240	SKYS1440	SKYS1640
Bohrer		REF	COPS0550	–	SKYS0845	SKYS1045	SKYS1245	SKYS1445	–
Bohrer		REF	COPS0560	–	COPS0860	–	–	–	–

Verbesserte Primärstabilität – für sehr weiche Knochen

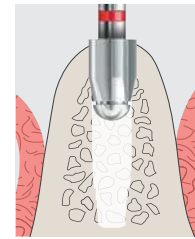
Wird bei der Pilotbohrung bzw. der Bohrung mit dem Twistdrill festgestellt, dass der Knochen sehr weich ist, kann durch eine Änderung des klinischen Protokolls die Primärstabilität verbessert werden. Wir empfehlen in diesen Fällen die Finalbohrer im Linkslauf als Kondensationsinstrumente zu verwenden:



Der Pilotbohrer und der Twistdrill werden verwendet wie im SKY Chirurgischen Protokoll beschrieben.



Der Finalbohrer wird langsam im Links-lauf mit Kühlung verwendet. Dadurch wird der vorhandene Knochen komprimiert und keine Knochenpartikel gehen verloren. Beim langsamen Aufbereiten können sehr viele Knochenspäne gewonnen werden.



Der Crestalbohrer wird entsprechend dem chirurgischen Protokoll verwendet.

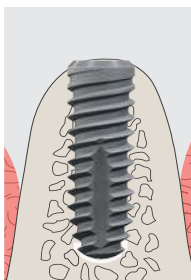
SKY Chirurgisches Protokoll – bei zu hohem Drehmoment

Drehmoment bei der Implantatinserterion
> 45 Ncm.

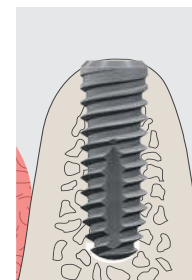
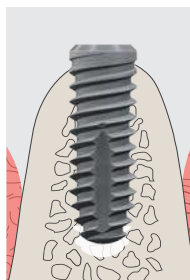
Implantat um 1 bis 2 Umdrehungen
herausschrauben.
+ ca. 10 Sekunden warten

Implantat wieder in die finale Position
drehen.

Drehrichtung



360° - 720°



Literatur:

Neugebauer J. Habilitationsschrift: Design- und Behandlungsparameter für die erfolgreiche Sofortversorgung von Zahnimplantaten. Universität Köln 2009.

copaSKY Chirurgisches Protokoll



Implantatlängen

8, 10, 12, 14 mm

5, 2, 8, 10, 12, 14 mm

Crestalbohrer

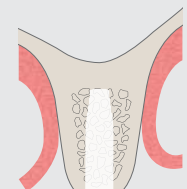
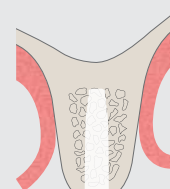


300 U/min.

3.5 N

4.0

Harter Knochen D1

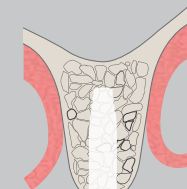
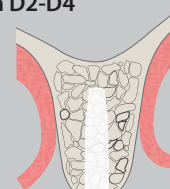


300 U/min.

3.5 N

4.0

Mittelharter / weicher Knochen D2-D4

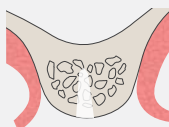


300 U/min.

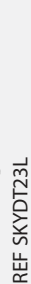
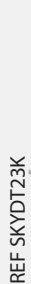
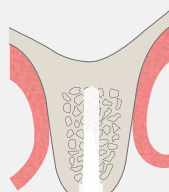
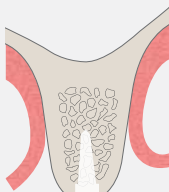
3.5 N

4.0

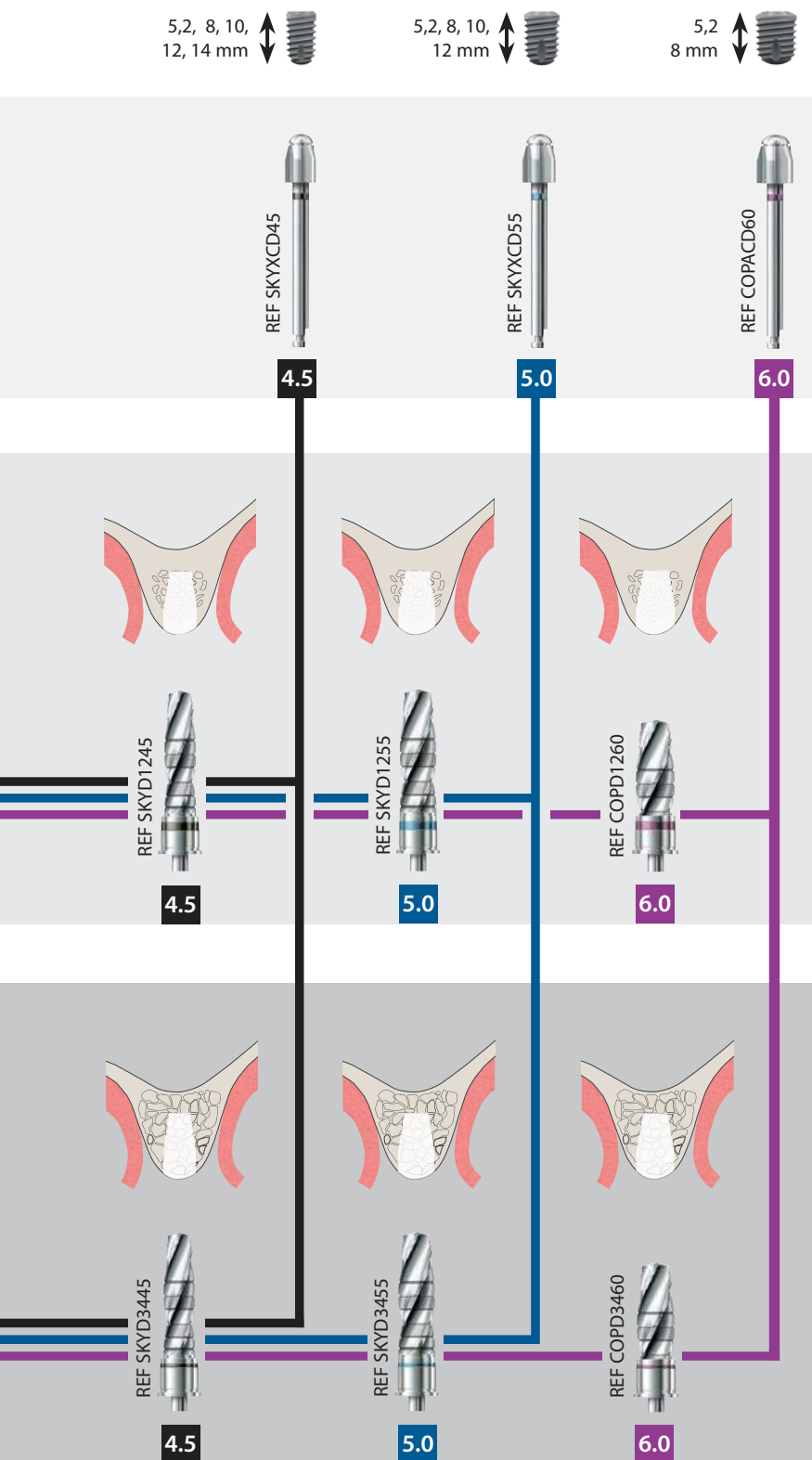
Pilotbohrer



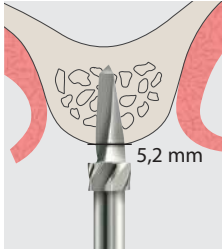
Twistdrill



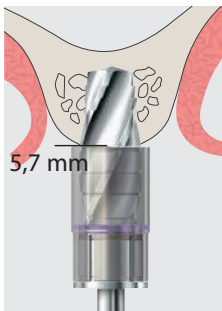
800 - 1.000 U/min.



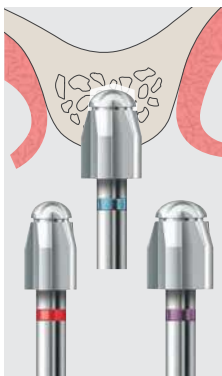
Besonderheiten copaSKY ultra short



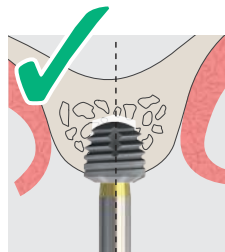
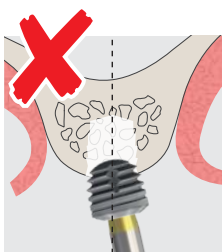
Bei den ultrakurzen copaSKY Implantaten (REF copa4005, copa5005, copa6005) wird den Pilotbohrer nur bis zur Lasermarkierung verwendet.



Die Bohrtiefe bei Verwendung der Bohrerstops für 5,2 mm beträgt 5,7 mm. Der Freiraum unter dem Implantat ist 0,5 mm.



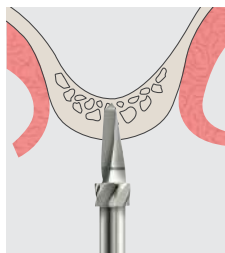
Der Crestalbohrer wird bis zum Anschlag versenkt.



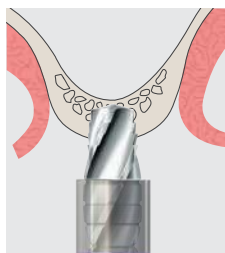
Achtung!

Beim Einschrauben kann die Implantat-achse leicht von der Bohrachse der Kavität abweichen, da das Implantat sehr kurz ist. Beim Einbringen des Implantats mit einem Winkelstück kann die Achse besser kontrolliert werden.

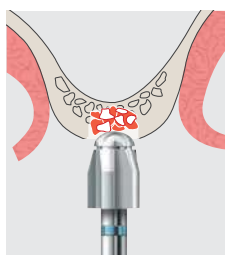
Interne Sinus-Boden-Elevation mit copaSKY ultrakurz



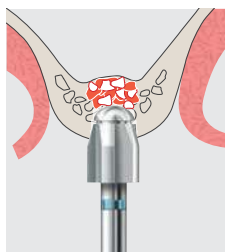
Vorsichtiges Aufbereiten der Kavität bis zur knöchernen Begrenzung des Kieferhöhlenbodens.



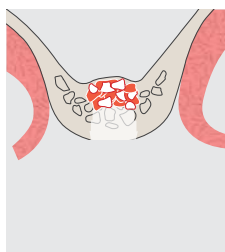
Die weitere Aufbereitung erfolgt entsprechend dem copaSKY Bohrerprotokoll bis zum benötigten Durchmesser. Zur Absicherung den Bohrerstopp aufsetzen.



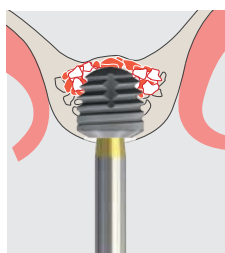
Vor der Verwendung des Crestalbohrers Knochenaufbaumaterial in die Kavität einbringen. Kein scharfkantiges Knochenaufbaumaterial verwenden. Mit der abgerundeten Spitze des Crestalbohrers auf das Knochenaufbaumaterial wird die knöcherne Begrenzung des Sinusbodens vorsichtig eingedrückt.



Der Vorgang kann mehrfach wiederholt werden, bis die gewünschte Tiefe der Kavität erreicht wird.



Vor dem Einbringen des Implantates darauf achten, dass das Knochenaufbaumaterial gleichmäßig eingebracht wurde um eine Achsverschiebung des Implantates zu vermeiden.

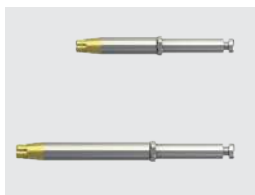


Der letzte Schritt des Anhebens des Kieferhöhlenbodens erfolgt durch das Einbringen des Implantates mit dem Vorschieben des Knochenaufbaumaterials.

Zubehör und Instrumente

Chirurgische Werkzeuge

copa
SKY 



copaSKY TK Maschineneindreher kurz

REF copaCTK5

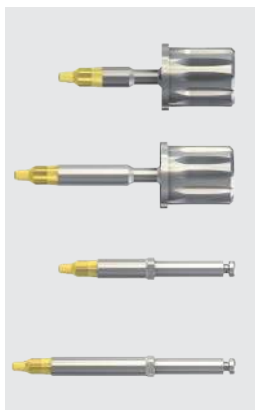
copaSKY TK Maschineneindreher lang

REF copaCTK6

classic
SKY 

blue
SKY 

narrow
SKY 



SKY TK-Ratscheneindreher kurz

REF SKY-STK5

SKY TK-Ratscheneindreher lang

REF SKY-STK6

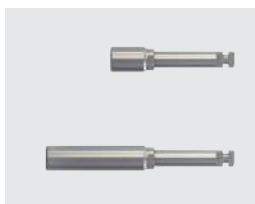
SKY TK-Maschineneindreher kurz

REF SKY-WTK5

SKY TK-Maschineneindreher lang

REF SKY-WTK6

mini
SKY 



miniSKY Eindreheinstrument für Winkelstück kurz

REF mSKYXWM6

miniSKY Eindreheinstrument für Winkelstück lang

REF mSKYXWM7

white
SKY 



whiteSKY Ratscheneindreher

REF SKYC-SM6

whiteSKY Maschineneindreher

REF SKYC-WM6

copa
SKY 

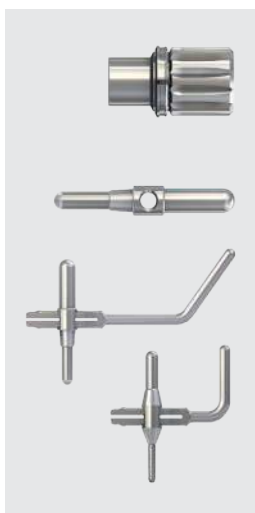
classic
SKY 

blue
SKY 

narrow
SKY 

mini
SKY 

white
SKY 



SKY Connector Pro für Winkelstückinstrument

REF SKYTWCON

Parallelindikator mit konischer und zylindrischer Seite,
verdicktem Mittelteil mit Bohrung für Fallschlinge

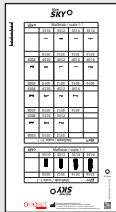
REF SKY-PI22

SKY fast & fixed Angulationshilfeset 35°

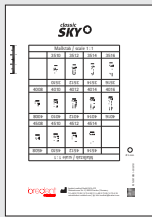
REF SKYFFS35

miniSKY 0° Parallelisierungstool

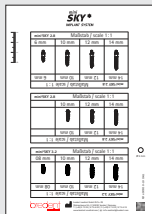
REF mSKYpara



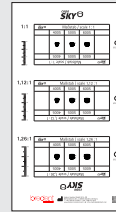
blueSKY / narrowSKY
Röntgensablonen
Maßstab 1:1 REF bSKYMS01
Maßstab 1,12:1 REF bSKYMS12
Maßstab 1,26:1 REF bSKYMS26



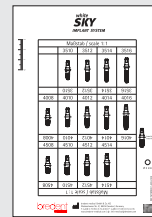
SKY classic Röntgensablonen
Maßstab 1:1 REF kSKYMS01
Maßstab 1,12:1 REF kSKYMS12
Maßstab 1,26:1 REF kSKYMS26



miniSKY Röntgensablonen
Maßstab 1:1 REF mSKYMS01
Maßstab 1,12:1 REF mSKYMS12
Maßstab 1,26:1 REF mSKYMS26



copaSKY Röntgensablonen
Maßstab 1:1 REF COPAMS00
Maßstab 1,12:1
Maßstab 1,26:1



whiteSKY Röntgensablonen
Maßstab 1:1 REF SKYMS01C
Maßstab 1,12:1 REF SKYMS12C
Maßstab 1,26:1 REF SKYMS26C

Zubehör und Instrumente

Torque Wrench Pro

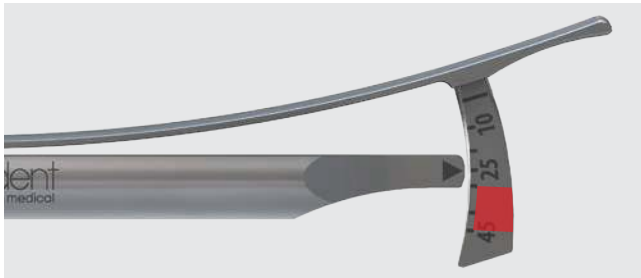


SKY Torque Wrench Pro Set

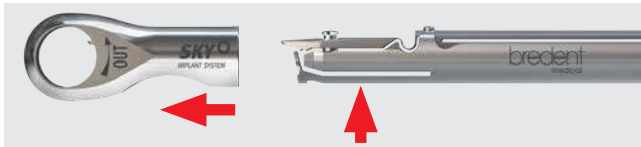
inkl. SKY Connector

Präzise Anzeige der Drehmomente von 10 bis 45 Ncm

REF SKYTWSET



- Gingivaformer und Abformabutment (10 Ncm)
- SKY fast & fixed / uni.cone Kappen (18 Ncm)
- Alle SKY Abutments (25 Ncm)
- Bereich der Primärstabilität für die Sofortversorgung
30 – 45 Ncm (40 Ncm für bessere Orientierung)



Leicht zu reinigen:

- Mit einem Fingerdruck lässt sich der Kopf vom Griff trennen
- Nach der Reinigung einfach wieder aufstecken
- Fertig



SKY Connector

- für Winkelstück-Instrumente
- Rastet mit einem Daumendruck fest in der Ratsche ein
- Mit Daumendruck leicht zu entfernen

Prothetische Werkzeuge



SKY Prothetikschlüssel kurz

REF SKY-SD16

SKY Prothetikschlüssel lang

REF SKY-SD25

SKY Connector Pro für Winkelstückinstrument

REF SKYTWCON

SKY Prothetikschlüssel für Winkelstück kurz

REF SKY-SD22

SKY Prothetikschlüssel für Winkelstück lang

REF SKY-SD28

Schraubendreher 6 lang Inbus 0.9 Winkelstück
für Transversalverschraubung

REF 310W0106

Locator® Winkelstückeindreher

REF LOCZWED6

Locator® Instrument

REF LOCZINST



SKY Torque Wrench Pro

Präzise Anzeige der Drehmomente von 10 bis 45 Ncm

REF SKYTWPRO

SKY Technikerhandgriff inkl. SD-22

- Arbeitsende zur Aufnahme von Winkelstückinstrumenten
- Arbeitsende für Kugelschraube
(entspricht SKY-SD21)

REF SKY-SD80

SKY Universalzange

Titannitrit beschichtete Greiffläche

Fassen von Implantaten und Abutments

Orales sichern der Prothetikschlüssel

REF SKY-SD60

SKY Schlüsselhaltgriff

- Orales sichern der Prothetikschlüssel

REF SKY-SD65



Im Jahr 2003 begann die Erfolgsgeschichte des SKY Implantatsystems. Bis heute haben Zahnärzte und Zahntechniker weltweit vertrauensvoll über 1 Million SKY Implantate und rund 2,5 Millionen Prothetikteile unseres Systems ausgewählt, um ihren Patienten Funktion, Ästhetik und damit Lebensqualität zurückzugeben.

blueSKY ist das weltweit erfolgreichste Titanimplantat im Bereich der Sofortversorgung. Ausgestattet mit einer hervorragenden Primärstabilität ist blueSKY das Herzstück unseres Therapiekonzepts SKY fast & fixed für zahnlose oder zahnlos werdende Kiefer. In Kombination mit physiologischen Werkstoffen wie BioHPP und der aPDT nach HELBO (Antibakterielle Photodynamische Therapie) werden seit dem Jahr 2007 Patienten mit SKY fast & fixed erfolgreich versorgt.

Einen weiteren Meilenstein der Implantologie setzte die bredent group im Herbst 2019 mit der Entwicklung der neuen copaSKY Implantatlinie – dem ersten Titanimplantat mit konisch-paralleler Hybridverbindung für noch größere chirurgische Freiheit bei gleichzeitig unerreichter prothetischer Präzision.

Werden auch Sie Teil der SKY Community und entdecken Sie die vielfältigen Möglichkeiten, mit Therapielösungen und Dienstleistungsangeboten der bredent group Ihren Erfolg in Praxis und Labor nachhaltig zu steigern und Ihre Patienten glücklich zu machen.



® Geschützte Marken und Unternehmenskennzeichen:
SKY®, whiteSKY®, blueSKY®, Torx® osseo-connect-surface (ocs)®, BioHPP®, visio.lign®



DENTAL INNOVATIONS
SINCE 1974

bredent
group