

# Neue Optionen!



**Neu:** Erweitertes  
prothetisches Programm

# Das ultrakurze Implantat

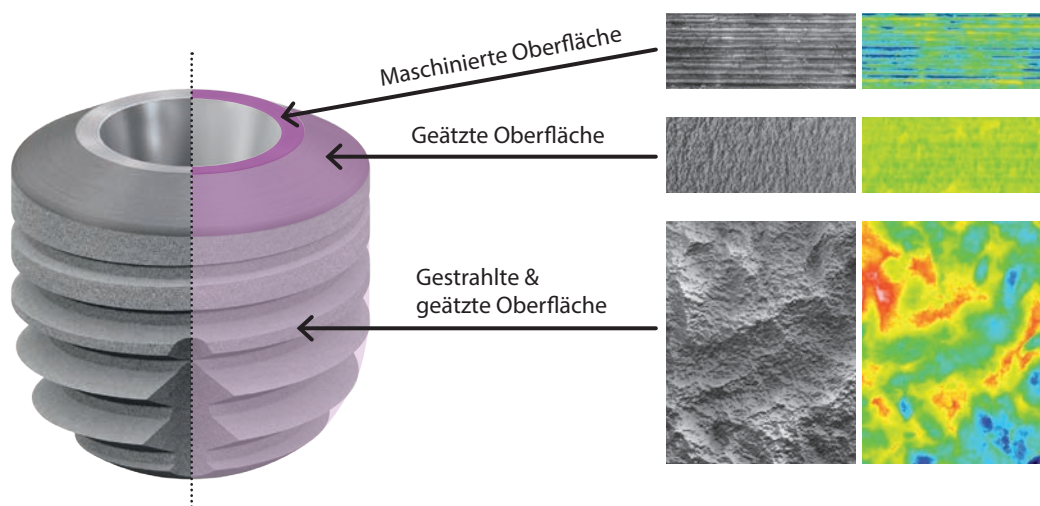
Das neue copaSKY Implantat wurde speziell für die Versorgung breiter und flacher Kieferkämme entwickelt.

So können mit dem Einsatz dieses ultrakurzen Implantats in vielen Fällen chirurgische Maßnahmen zum Knochenaufbau vermieden werden. Der vorhandene Knochen wird durch das Implantatdesign und das knochenorientierte chirurgische Protokoll optimal genutzt, das Resultat ist eine hohe Primärstabilität und vollständige Osseointegration.

Das reduziert die traumatischen Belastungen für Ihre Patienten und die Zahl der Behandlungstermine. Das günstigere Gesamtpaket eröffnet Ihrer Praxis darüber hinaus neue Patientengruppen und steigert Ihren Erfolg.



**osseo-connect-surface (ocs)®: Oberflächendesign zur Verbesserung der Osseointegration**



# Neues Implantat – bewährte DNA

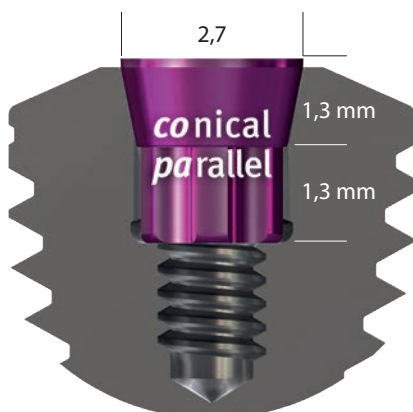
Das erste SKY Implantat wurde dem Dentalmarkt vor 15 Jahren vorgestellt und seit dem kontinuierlich weiterentwickelt. Ähnlich einer biologischen Evolution wurden die guten Anlagen des Implantats stetig verbessert und an nachkommende Systemerweiterungen weitergegeben.

copaSKY trägt so den Code des Implantatdesigns von blueSKY, dem erfolgreichsten Implantat in der dentalen Geschichte der Sofortversorgung.

## Implantatdesign und Gewindeeigenschaften zur Erhöhung der Primärstabilität

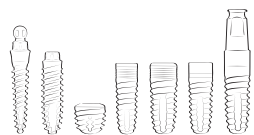


## Verbindungsgeometrie



### Die Vorteile der konisch-parallelen Verbindung

- Eine Verbindungsgeometrie bei allen Durchmessern reduziert das Prothetiksorbitment. Das vereinfacht die Lagerhaltung und erhöht die Prozesssicherheit.
- Torx als Goldstandard der Rotationssicherung.
- Stabile und reversible konisch-parallelwandige Implantat-Aufbau-Verbindung für leichte Entnahme der Prothetik.



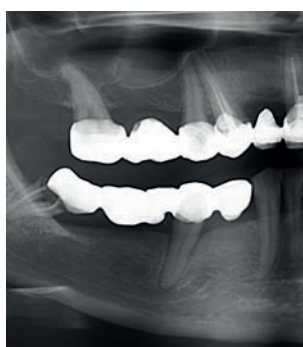
# Indikationen

Patienten mit reduziertem Knochenangebot benötigen spezielle Lösungen, um die Vorteile einer sicheren, dauerhaften implantologischen Versorgung genießen zu können. Das klassische Verfahren des Knochenaufbaus durch Augmentation oder Sinuslift erhöht in solchen Fällen die Zahl der Behandlungstermine und dadurch auch die Kosten. Ängstliche Patienten werden darüber hinaus durch das zusätzliche Risiko solcher Eingriffe abgeschreckt und können sich nicht zu einer Behandlung entschließen.

## Mit copaSKY zum Ziel:

- Keine aufwändigen Knochenaufbauten - weniger Risiko
- Reduktion von Traumata und langwierigen Heilungsphasen
- Weniger Termine in der Praxis
- Schnellere Wiederherstellung von Funktion und Ästhetik
- Geringere Gesamtkosten

= zufriedene Patienten  
 = Erschließung neuer Patientengruppen  
 = größerer Erfolg für Ihre Praxis



Fotos: Prof. Dr. Emanuel Bratu, Universität Timisoara, Rumänien

## Das sagen unsere Anwender zu copaSKY



**PD Dr. Jörg Neugebauer**  
Praxis für Zahnheilkunde,  
Landsberg am Lech

Kurze und ultrakurze Implantate haben sich mittlerweile als Alternative zu umfangreichen Augmentationen etabliert und eröffnen neue Optionen in der Behandlung von Patienten mit geringem Knochenangebot. Das copaSKY hat mich besonders durch seine Primärstabilität überzeugt.



**Prof. Dr. Emanuel Bratu**  
Universität Timisoara, Rumänien

Mit dem neuen kurzen Implantat copaSKY erreichen Sie in jeder Art von Knochen gute Primärstabilität. Die Torx-Verbindung des SKY-Systems ist stark genug, um die hohen Eindrehmomente aufzunehmen, die durch die großen Kontaktflächen zum Knochen entstehen. Im harten Knochen ist die Verwendung des Crestalbohrers notwendig.

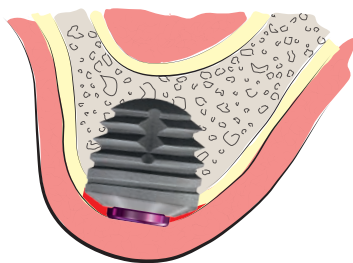


# Prothetik – unsere Empfehlung

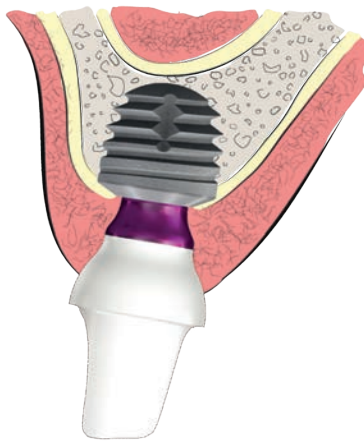
Als Spezialist für Implantatprothetik und Hochleistungskunststoffe bietet die breident group ausgereifte prothetische Therapien, die das vorhandene Weichgewebe bestmöglich schonen. Ihre Patienten können Sie so mit nahezu naturidentischen und langlebigen Lösungen – ob festsitzend oder herausnehmbar – in anspruchsvoller Ästhetik versorgen.

Bei der „One-Time-Therapie“ nutzen Sie beispielsweise das bewährte und gut dokumentierte BioHPP copaSKY elegance Abutment, das nach der Einheilphase bei der Wiedereröffnung platziert wird und zwischen der temporären Phase und der nachfolgenden definitiven Versorgung nicht mehr gewechselt werden muss. Das schont die Gingiva und der beim BioHPP copaSKY elegance verwendete physiologische Hochleistungskunststoff BioHPP fungiert durch seine naturnahen Eigenschaften als „Stress-breaker“, denn im Elastizitätsvergleich zeigt BioHPP als einziger Werkstoff vergleichbare Werte wie der natürliche Knochen.

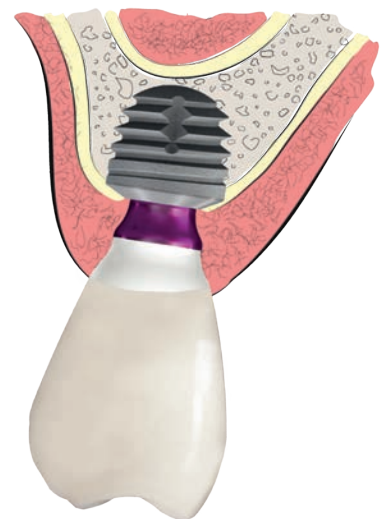
Das BioHPP copaSKY elegance Abutment sichert so den langfristigen Erfolg.



1. Geschlossene Einheilung  
+ Auflagerung von  
Knochenspänen



2. Insertion  
BioHPP copaSKY elegance Abutment  
+ Individualisierung



3. Kronenfixierung



**Dr. Michael Weiss**  
OPUS DC Ulm

Die Angst vieler Patienten vor Implantatversorgungen in Kombination mit umfangreichen chirurgischen Maßnahmen kann mit dem Einsatz des ultrakurzen copaSKY ausgeräumt werden, da der Restknochen optimal ausgenutzt wird. Meine ersten Erfahrungen sind sehr vielversprechend.

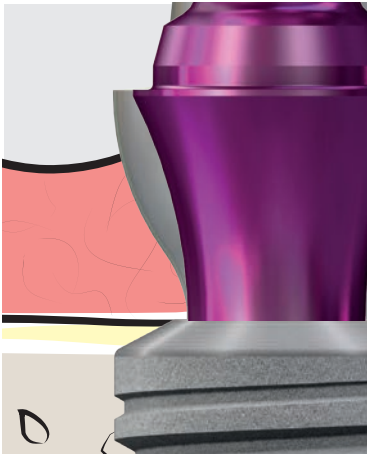


**Dr. Burzin Khan MDS**  
Opus Dental Specialities  
Mumbai, India

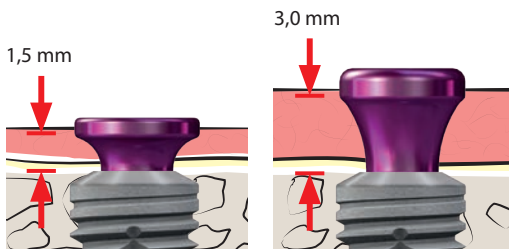
copaSKY ist eine gut prognostizierbare Option der Implantatrestauration zu einem vernünftigen Preis, wenn über dem Sinus oder dem nervus mandibularis nur begrenzte Knochenhöhe vorhanden ist. Das selbstschneidende Gewinde des kurzen Implantats sorgt für eine sehr gute Primärstabilität. Dies macht copaSKY zu einer Art „Plan B“ für Fälle, in denen die Herausforderungen und Risiken von Augmentationen den Patienten davon abhalten, sich für Implantate zu entscheiden.

# Weitere prothetische Optionen

Zeitsparende und prozessoptimierte Lösungen – mit intelligenten Abutmentalalternativen und innovativen Kronen- und Brückenmaterialien wie breCAM.HIPC und BioHPP für alle Abutments. Für die Verblendung der Kronenabutments empfehlen wir visio.lign.



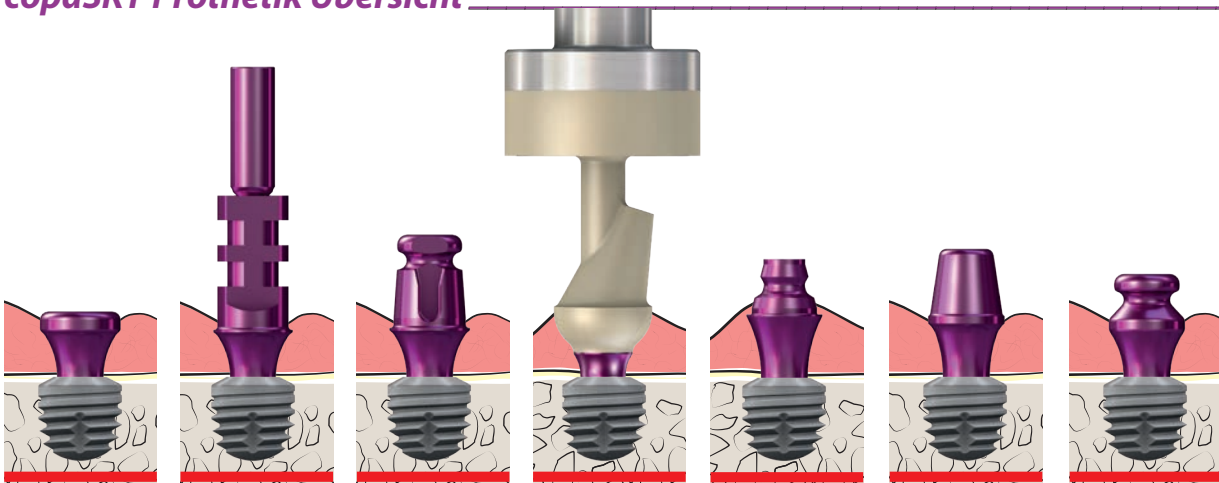
Im Vergleich zu einem Abutment mit Emergenz-Profil bietet die taillierte und schlanke copaSKY Prothetik dem Weichgewebe extrem viel Platz auch in schmalen Lücken.



Mit den zwei Gingivahöhen von 1,5 mm und minimum 3 mm können alle Gingiva-Genotypen ästhetisch versorgt werden.

Die hohe Form eignet sich auch hervorragend, wenn sich das Implantat durch die Auflagerung von Knochenspänen unterhalb des Knochen-niveaus befindet.

## copaSKY Prothetik Übersicht



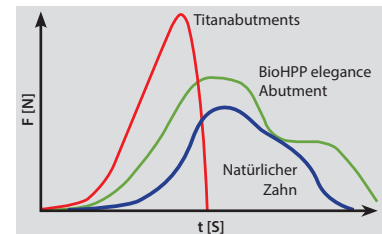
# BioHPP copaSKY elegance Abutments

Die BioHPP SKY elegance Abutments ergänzen seit vielen Jahren das prothetische Angebot für SKY Implantate. Auch copaSKY elegance zeichnet sich durch multifunktionale Einsatzmöglichkeiten aus. Ziele sind optimierte Prozesse in der Praxis und schonende Behandlungsabläufe für den Patienten. Werkstoffeigenschaften und überzeugende Konstruktionsdetails der elegance-Serie sind in vielen wissenschaftlichen Studien dokumentiert.



Die ultrakurzen Implantate entsprechen in ihrer Länge maximal der der blueSKY Implantate mit einem Durchmesser von 4.0 und einer Länge von 8 mm.

Um den Langzeiterfolg des Implantats zu unterstützen, empfehlen wir, das BioHPP copaSKY elegance Abutment als Stressbreaker in die prothetische Versorgung einzubeziehen. Das keramisch verstärkte BioHPP dämpft die maximale Belastung, die auf das Implantat einwirkt, und schützt dadurch die künstliche Zahnwurzel langfristig.



Die maximale Lastenteilung in das Implantat wird durch BioHPP gedämpft.

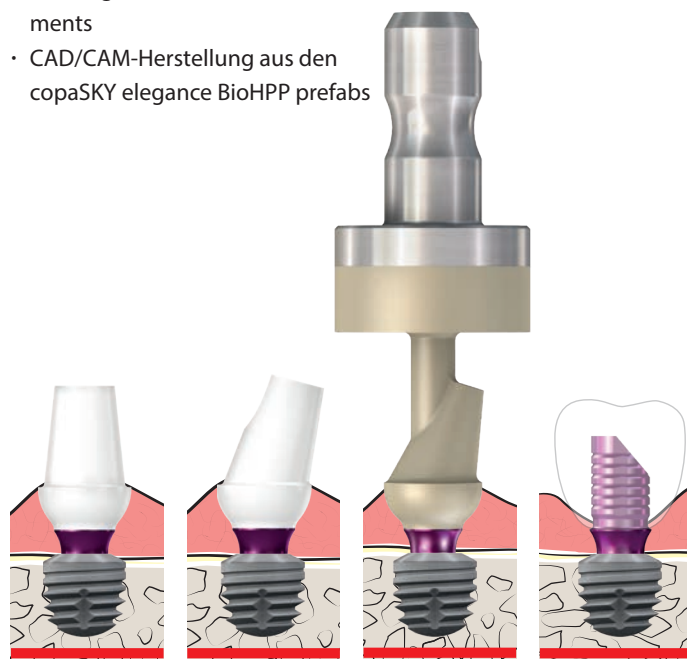


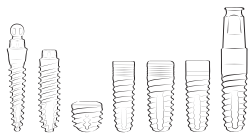
Histologische Analyse von SKY elegance Abutments aus BioHPP. Detail der Anlagerung von Bindegewebe nach 8 Wochen.

José E. Maté Sánchez de Val, Carlos Pérez Albacete Martínez, Sergio Gehrke, María P Ramírez Fernández, Vicente G. Vicent, Gerardo Gómez Moreno, José L. Calvo Guirado. Periimplant tissues behavior around non-titanium material: Experimental study in dogs.

Dabei stehen Ihnen alle Technologien offen:

- Vorgefertigte Abutments, leicht zu individualisieren
- Manuell mit dem for2press-Verfahren hergestellte individuelle Abutments
- CAD/CAM-Herstellung aus den copaSKY elegance BioHPP prefabs



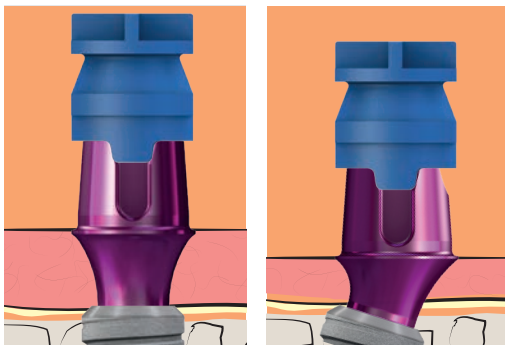


# copaSKY exso Multifunktionsabutment

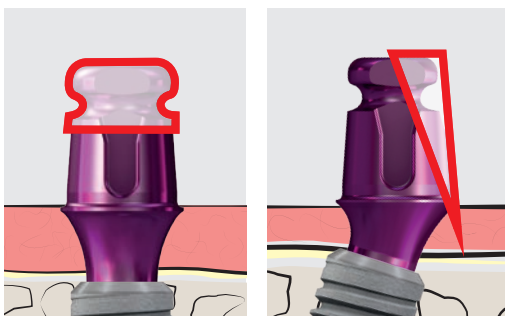
Das copaSKY exso Abutment ist die ideale Lösung für effiziente Prozesse mit wenigen Bauteilen. Kein Abutmentwechsel zwischen Abformung und Definitionsphase. In der Version mit Angulationsausgleich wird das Multifunktionsabutment als Korrektur-element für die Krafteinleitung bei leicht schräg stehenden Implantaten eingesetzt.



- Zementierte Kronen und Brückenver-sorgungen werden auf copaSKY exso Abutments einfach, schnell und ästhe-tisch realisiert, das Verfahren ist hochökonomisch, da Abformabutment = definitives Abutment



- Leichte Abdrucknahme von anguliert gesetzten Implantaten auf Implantat-niveau durch Angulationsausgleich bis zu 20°
- Verwendung von der SKY Abformkappe für geschlossene Löffel (REF SKYnPAKA)



- Die leichte Individualisierbarkeit der Abutments im Labor schafft die Vor-aussetzungen für eine optimal gestaltete Ästhetik

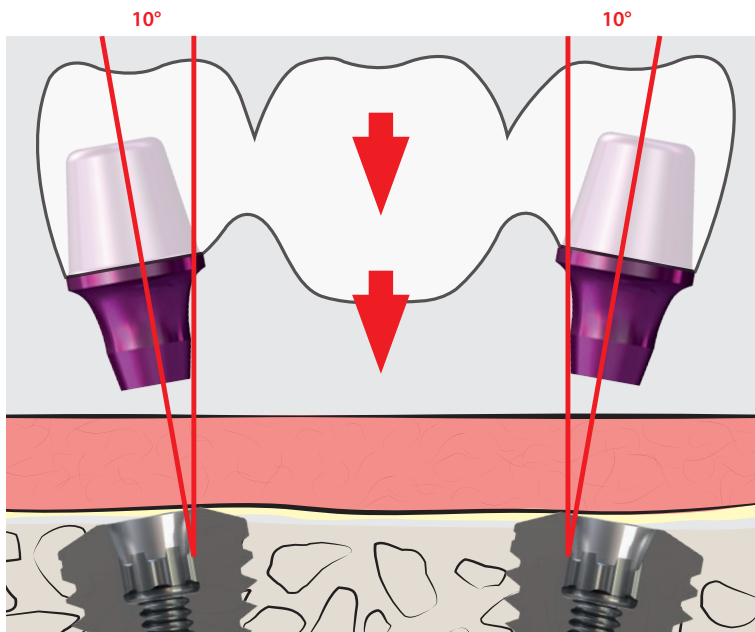
copaSKY exso Multifunktionsabutments



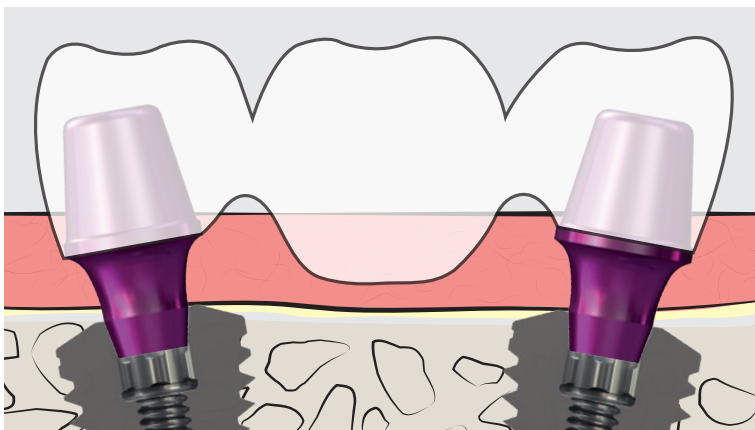


# copaSKY Brücken- und Stegabutment

Die direkt verschraubten Versorgungen mit verklebten Brücken erfordern in vielen Fällen einen Angulationsausgleich. Außerdem ist der Weg der Lastenleitung der lateralen und okklusalen Kräfte in das Implantat von großer Bedeutung.



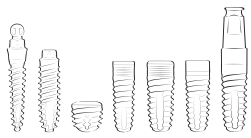
Das copaSKY Brückenabutment besitzt keine Rotationssicherung. Die flache Konusverbindung ermöglicht einen Winkel ausgleich von 20° zwischen zwei Implan ta ten, sodass die Brücken im Labor verklebt werden können.



Die Konstruktion kann einfach eingegliedert und okklusal verschraubt werden. Der lange Konus leitet die lateralen und okklusalen Kräfte direkt in das Im plantat und schützt damit die Schraube vor Lockerungen und Brüchen.

copaSKY Brücken- und Stegabutments



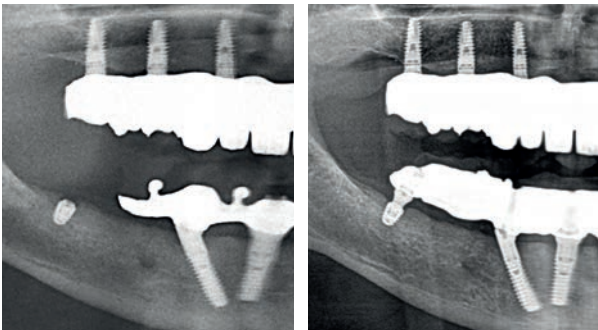


## copaSKY uni.cone Abutment

Dieses Bauteil trägt die Vielfalt schon in der Bezeichnung. Universeller Einsatz ergänzt intelligente Versorgungskonzepte, erhöht die Sicherheit durch standardisierte Prozesse und reduziert nebenbei Kosten in der Praxisorganisation unabhängig vom verwendeten Implantatsystem.



Zur Vermeidung von Extensionen von mehr als einem Zahn bei SKY fast & fixed eignen sich kurze copaSKY Implantate ideal - versorgt mit copaSKY uni.cone Abutments.



Die copaSKY uni.cone Abutments werden mit den gleichen Prothetikteilen und dem gleichen prothetischen Konzept wie die SKY uni.cone Abutments versorgt.

Fotos: PD Dr. Jörg Neugebauer, Landsberg am Lech, Germany



copaSKY uni.cone Abutments

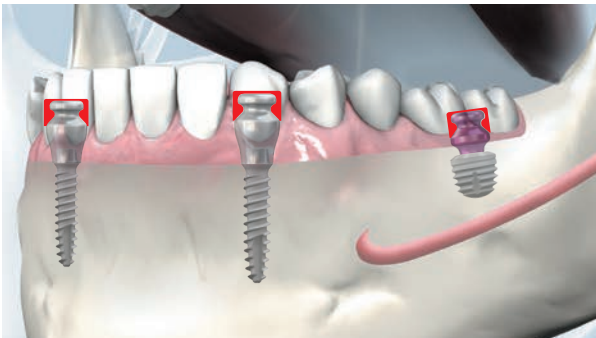
Die neuen copaSKY uni.cone Abutments werden mit den SKY uni.cone Prothetikkap-pen versorgt.

SKY uni.cone Abutments



# copaSKY TiSi.snap Prothesenfixierung

Wenn Implantate als Prothesenpfeiler nur in der Front gesetzt werden, verschlechtert sich mittelfristig der Sitz des getragenen Zahnersatzes durch den Knochenabbau. Das führt zu enttäuschten Patienten und häufigen Praxisbesuchen. Mit TiSi.snap in Verbindung mit retention.sil als prothetische Variante auf copaSKY lösen Sie zukünftig solche Probleme.



Mit einem ultrakurzen copaSKY Implantat posterior können Sie den vorhandenen Restknochen nutzen und dem Patienten mit geringem chirurgischem Aufwand mit einer stabil verankerten Prothese versorgen.

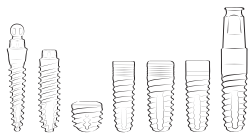
Zur Prothesenfixierung eignet sich das resiliente retention.sil besonders, weil es dem Patienten ein natürliches Kaugefühl vermittelt.

TiSi.snap ist auch für die Verwendung mit den Locator-Retentionselementen geeignet.



copaSKY TiSi.snap Abutments

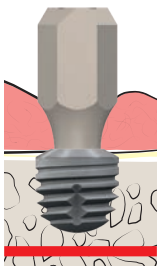




# copaSKY CAD/CAM Versorgung

Die Digitalisierung der übergreifenden Arbeitsschritte zwischen Praxis und Labor verändert die Prozesslandschaft der Partner mit zunehmender Geschwindigkeit. Die neu entwickelten prothetischen Komponenten für copaSKY sind für diese modernen Workflows ausgelegt.

## Ein kompletter Workflow für alle offenen CAD/CAM Systeme im Labor

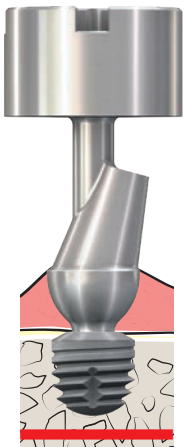


Scanabutment mit vielen Facetten für eine optimale intra- und extraorale Abformung.



3D-Print-Analog für gedruckte Modelle:

- Leichter Unterschnitt für schnelles Finden der finalen Position
- Schraube zur sicheren Fixierung; kein aufwändiges Verkleben notwendig

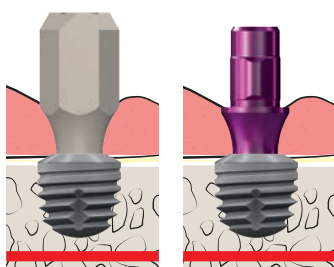


Erzielen Sie eine optimale Ästhetik mit individuellen Abutments hergestellt aus den copaSKY Titan oder BioHPP prefabs.

copaSKY CAD/CAM Versorgung







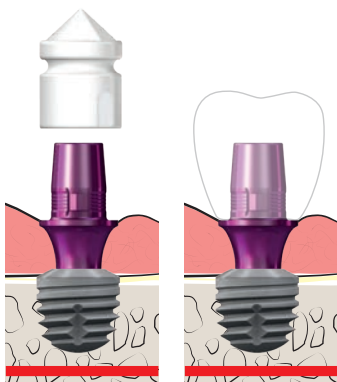
copaSKY uni.fit CAD Titanbasis zur Herstellung von Zirkon- oder Lithiumdisilikat-Abutments.

Die Datensätze für copaSKY CAD/CAM Abutments können für folgende CAD-Programme heruntergeladen werden:

- exoCAD
- DentalWings
- 3 shape

[www.bredent-medical.com/cad-library](http://www.bredent-medical.com/cad-library)

## Titanbasen für den Chairside Workflow mit CEREC®



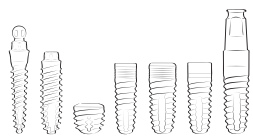
Mit den copaSKY Titanbasen L für CEREC® können auch im Chairside Workflow mit CEREC® individuelle Abutments hergestellt werden.

copaSKY uni.fit Titanbasis



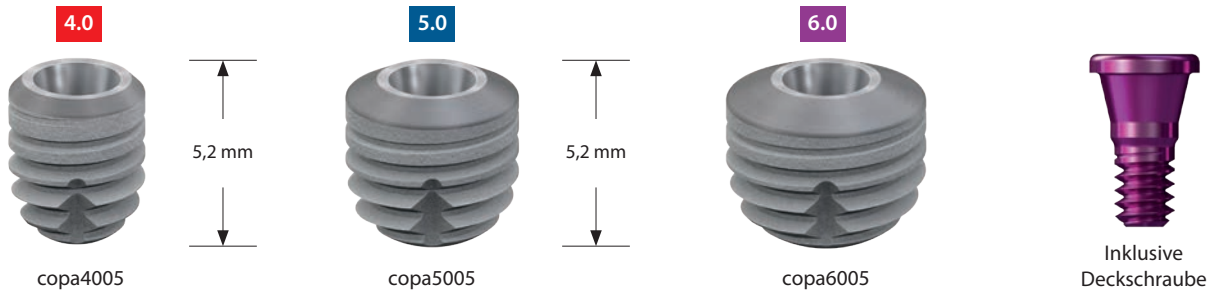
copaSKY Titanbasis L für CEREC®





# Systemübersicht copaSKY

## Implantate



## Instrumente

copaSKY  
Upgrade Kit  
REF COPAUPGK



Pilotbohrer



copaSKY  
6.0 Bohrer



copaSKY  
Tiefenstopps



copaSKY TK  
Maschineneindrehher

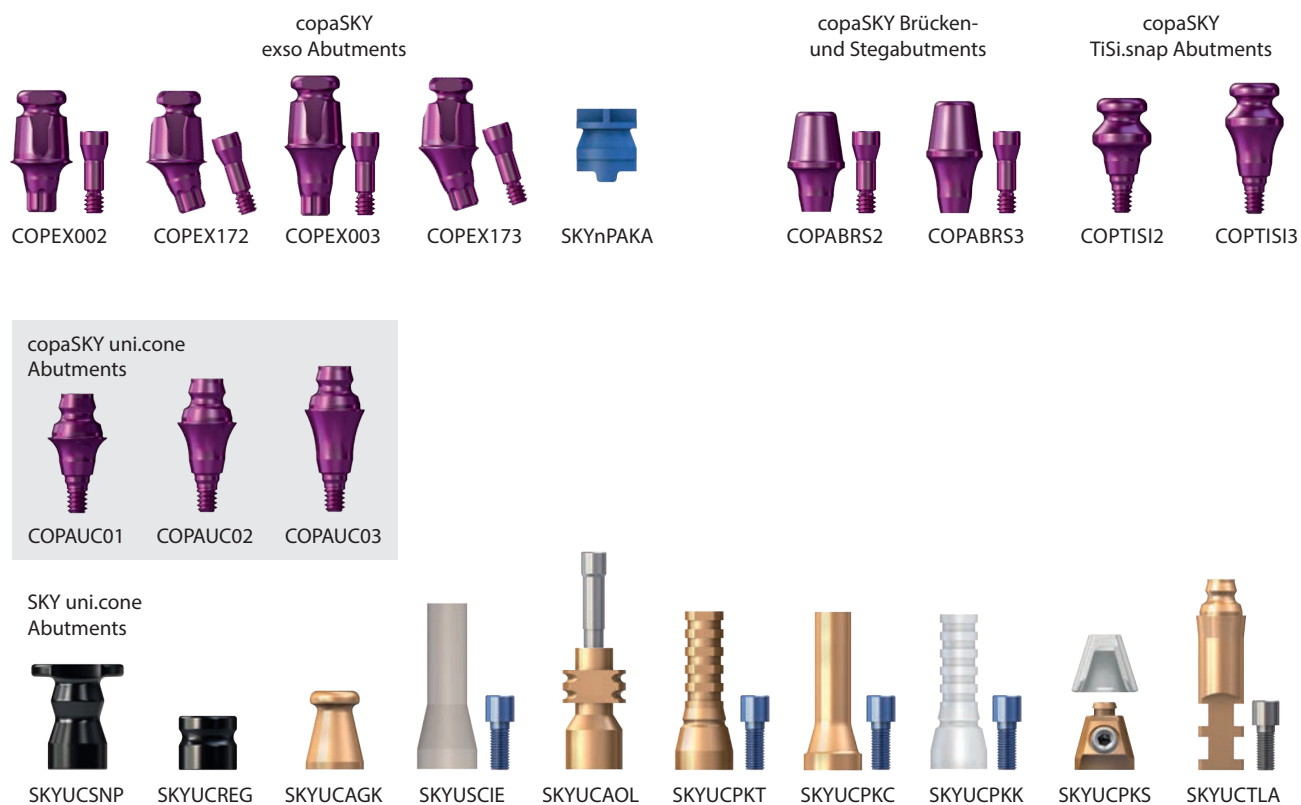
## Zubehör



## BioHPP copaSKY elegance



## Abutments



## copaSKY CAD/CAM Abutments

copaSKY prefab  
Titan Set



COPPFTST

copaSKY  
uni.fit Titanbasis



COPAUTB2 COPAUTB3

copaSKY Titanbasis L  
für CEREC®



COPCTBL2 COPCTBL3

## copaSKY Schrauben

copaSKY  
Abutmentschraube  
M1,6



COPASM16

copaSKY  
Laborschraube  
M1,6



COPALM16



Im Jahre 2003 begann die Erfolgsgeschichte des SKY Implantatsystems. Bis heute haben Zahnärzte und Zahntechniker weltweit vertrauensvoll über eine Millionen SKY Implantate und rund 2,5 Millionen Prothetikteile unseres Systems ausgewählt, um ihren Patienten Funktion, Ästhetik und damit Lebensqualität zurückzugeben.

blueSKY ist das weltweit erfolgreichste Titanimplantat im Bereich der Sofortversorgung. Ausgestattet mit einer hervorragenden Primärstabilität ist blueSKY das Herzstück unseres Therapiekonzepts SKY fast & fixed für zahnlose oder zahnlos werdende Kiefer. In Kombination mit physiologischen Werkstoffen wie BioHPP und der aPDT nach HELBO (Antibakterielle Photodynamische Therapie) werden seit dem Jahr 2007 Patienten mit SKY fast & fixed erfolgreich versorgt.

Werden auch Sie Teil der SKY Community und entdecken Sie die vielfältigen Möglichkeiten, mit Therapielösungen und Dienstleistungsangeboten der bredent group Ihren Erfolg in Praxis und Labor nachhaltig zu steigern und Ihre Patienten glücklich zu machen.



® Geschützte Marken und Unternehmenskennzeichen:  
SKY®, whiteSKY®, blueSKY®, Torx® osseo-connect-surface (ocs)®, BioHPP®, visio.lign®

DENTAL INNOVATIONS  
SINCE 1974

bredent  
group

bredent medical GmbH & Co. KG · Weissenhorner Str. 2 · 89250 Senden · Germany · T: +49 7309 872-600 · F: +49 7309 872-635 · www.bredent-medical.com · @: info-medical@bredent.com

Irrtum und Änderungen vorbehalten  
0099320D-20190215

